

RÖFIX REPRO-TEX

Profilo di attacco W64

Avvertenze legali e tecniche:

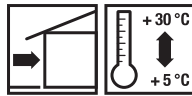
Per la lavorazione dei nostri prodotti, rispettare le informazioni riportate nelle schede tecniche. Si raccomanda di considerare le norme generali e specifiche per i diversi Paesi (UNI, ÖNORM, SIA, ecc.), nonché le indicazioni delle Associazioni Professionali Nazionali.

Campi di applicazione:

Profilo di raccordo per un'esecuzione perfetta della zoccolatura. Va applicato sui tradizionali profili per zoccolatura a forma di U in alluminio e garantisce, grazie alla rete di collegamento ed al bordo di gocciolamento, una chiusura perfetta della zoccolatura. Elemento di sistema consigliato nel caso di impiego di profili per zoccolatura a forma di U in alluminio non rivestiti.

Caratteristiche:

- Coefficiente di dilatazione simile a quello dei successivi strati di rivestimento
- soluzione di raccordo meccanicamente separato
- Lavorazione rapida ed economica

Lavorazione:

Dati tecnici	
SAP-Art. Nr.:	2000693575
Imballaggio	
Unità per bancale	20 pz./cf (IT)
Quantità per unità	50 ml./cf.
Lunghezza	250 cm
Colore	Bianco
Larghezza di rete	12,5 cm
Temperatura del supporto	> 5 °C

Materiale di base:

- emulsione di pulizia ed adesivo

Condizioni di lavorazione:

Durante la fase di lavorazione e di essiccazione la temperatura dell'ambiente circostante e del supporto non deve scendere al di sotto di +5 °C.

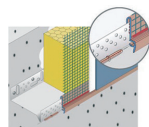
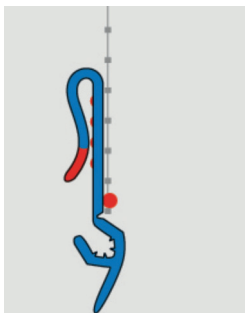
Considerazioni su pericoli:

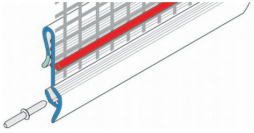
I dati relativi alla sicurezza, sono riportati nella Scheda di Sicurezza. Prima dell'impiego del prodotto, consultare attentamente la scheda.

Stoccaggio:

I profili vengono forniti confezionati in cartoni. Essi vanno stoccati assolutamente su un supporto stabile e piano e protetti, da umidità, bagnato e calore eccessivo.
Periodo di conservazione: min. 12 mesi.

:





RÖFIX REPRO-TEX

Profilo di attacco W64

Avvertenze generali:

La presente scheda tecnica sostituisce ed annulla le precedenti versioni.

Le informazioni della presente scheda tecnica corrispondono alle nostre attuali conoscenze ed esperienze.

I dati sono stati elaborati con la massima cura e coscienza, senza tuttavia alcuna garanzia di esattezza e completezza e senza alcuna responsabilità riguardo alle ulteriori decisioni dell'utente.

I dati di per sé non comportano alcun impegno giuridico od obblighi secondari di altro tipo. I dati non esimono il cliente in linea di principio dal controllare autonomamente il prodotto sotto il profilo della sua idoneità per l'impiego previsto.

I nostri prodotti sono soggetti a continui controlli di qualità sia sulle materie prime sia sul prodotto finito per garantire una qualità costante.

I nostri tecnici e consulenti sono a Vostra disposizione per informazioni, chiarimenti e quesiti sull'impiego e la lavorazione dei nostri prodotti, come pure per sopralluoghi in cantiere.

Le schede tecniche aggiornate sono reperibili in internet, nel sito www.roefix.com o possono essere richieste presso i nostri uffici.