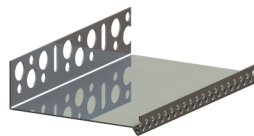


ТЕХНИЧЕСКА СПЕЦИФИКАЦИЯ

RÖFIX Sockelprofil

Алуминиев цокълен U-профил



Области на приложение

Цокълен завършващ профил от алуминий U-форма За поставяне на изолационни плоскости за прави линии и противоударни кантове. За завършване или разграничаване на повърхността на фасадата от областта на цокъла (напр. вдлъбнат навътре от основата цокъл). Укрепващите бедра с надлъжни и напречни дупки (6 до 12 mm) дават възможност за оптимално маневриране и монтаж. За отстраняване на връзката на основната/армиращата мазилка от алуминия, съответно за премостяване на удари се препоръчва използването на RÖFIX присъединяващ профил.


Свойства

- Добро оттичане при ударен дъжд

Начин на обработка



Технически характеристики

Артикулен номер	2000152973	2000152974
EAN	9003304117444	9003304117451
Опаковка		
Разфасовка	50 лм/опак.	25 лм/опак.
Единици на пале	20 Бр./опак.	10 Бр./опак.
Дължина	250 cm	
Дебелина	100 mm	120 mm
Температура на основата	5 °C	

Основа на материала

- Завършващ профил от екструдиран, необработен алуминий, без отвори в основата.

RÖFIX Sockelprofil

Алуминиев цокълен U-профил

Условия по време на обработка

По време на обработката и фазата на съхнене, температурата на околната среда и на основата не трябва да пада под +5 °C.

Указания за обработка

Връзките трябва да бъдат напълно въздухоплътни (запълване с разтвор), за да се избегне проникване на въздух.

Начин на обработка

Укрепват се перпендикулярно, без вдлъбнатини, с подходящи ударни дюбели и шайби в основата (на всеки 30 см). Покрива се изцяло с мрежа.

Съхранение

Да се съхранява на сухо и да се пази от повреждане. Срок на годност: min. 12 месеца.

Правни и технически указания

При обработката на нашите продукти трябва да се съблюдават указанията в техническите карти, спазването на общовалидните и специфичните национални наредби и приложения, както и указанията на браншовите организации.

Общи указания

С тази техническа карта се анулират всички предишни издания. Данните от тази техническа карта отговарят на настоящите ни познания и практически опит. Информацията е старателно и грижливо подбрана, без да се носи отговорност за нейната пълнота и без да се носи отговорност за последващите решения на потребителя. Информацията сама по себе си не се основава на правни взаимоотношения или други допълнителни задължения. Тя не освобождава клиента

от ангажимента, да провери дали продукта е подходящ за неговото предвидено предназначение. Продуктите на RÖFIX както и използваните суровини подлежат на непрекъснат контрол, като по този начин се гарантира постоянно качество. Нашите технически консултанти са на Ваше разположение при въпроси, свързани с приложението и обработката на нашите продукти. Актуални технически карти може да намерите на www.roefix.com или да поискате от търговския представител.

Всички технически данни, посочени в тази продуктова спецификация, са определени в лабораторни условия.