

PIR Dämmplatte S

Hochleistungs-Wärmedämmplatte

Anwendung: Systemkomponente zu FIXIT^{therm.pir}. Als platzsparende Hochleistungs-Wärmedämmplatte an der Fassade, in Nischen, an Untersichten aussen und innen.

- Eigenschaften:**
- Beste Wärmedämmeigenschaften
 - Kein Einsatz von Brandriegeln notwendig bei Einsatz als VKF-anerkannte Konstruktion
 - Lieferdicken 20 bis 300 mm

Verarbeitung:



Technische Daten:					
Art.-Nr.	2000147759	2000147760	2000147761	2000147762	2000147763
Verpackungsart					
Einheit pro Palette	24 Stk./EH	16 Stk./EH	12 Stk./EH	9 Stk./EH	8 Stk./EH
Menge pro Einheit	12 m ² /EH	8 m ² /EH	6 m ² /EH	4,5 m ² /EH	4 m ² /EH
Dämmdicke	20 mm	30 mm	40 mm	50 mm	60 mm
Länge	100 cm				
Breite	50 cm				
Temperaturbeständigkeit	-30 °C bis +110 °C				
Wärmeleitfähigkeit λ_D	0,025 W/mK				
Wasserdampfdiffusion μ	~60				
Rohdichte (EN 13163/SIA 279.163)	> 30 kg/m ³				
Brandverhalten	Brandverhaltensklasse (EU) = E, Brandkennziffer (CH) = RF3 (cr), (DIN EN 13501, BKZ)				

Art.-Nr.	2000147765	2000147767	2000147769	2000147771	2000147772
Verpackungsart					
Einheit pro Palette	6 Stk./EH	4 Stk./EH	4 Stk./EH	3 Stk./EH	3 Stk./EH
Menge pro Einheit	3 m ² /EH	2 m ² /EH	2 m ² /EH	1,5 m ² /EH	1,5 m ² /EH
Dämmdicke	80 mm	100 mm	120 mm	140 mm	160 mm
Länge	100 cm				
Breite	50 cm				
Temperaturbeständigkeit	-30 °C bis +110 °C				
Wärmeleitfähigkeit λ_D	0,024 W/mK	0,024 W/mK	0,023 W/mK	0,023 W/mK	0,023 W/mK
Wasserdampfdiffusion μ	~60				
Rohdichte (EN 13163/SIA 279.163)	> 30 kg/m ³				
Brandverhalten	Brandverhaltensklasse (EU) = E, Brandkennziffer (CH) = RF3 (cr), (DIN EN 13501, BKZ)				

Art.-Nr.	2000147773	2000147774	2000147775	2000147776	2000147777
Verpackungsart					
Einheit pro Palette	2 Stk./EH				
Menge pro Einheit	1 m ² /EH				
Dämmdicke	180 mm	200 mm	220 mm	240 mm	260 mm
Länge	100 cm				



PIR Dämmplatte S

Hochleistungs-Wärmedämmplatte

Art.-Nr.	2000147773	2000147774	2000147775	2000147776	2000147777
Breite	50 cm				
Temperaturbeständigkeit	-30 °C bis +110 °C				
Wärmeleitfähigkeit λ_D	0,023 W/mK				
Wasserdampfdiffusion μ	~60				
Rohdichte (EN 13163/SIA 279.163)	> 30 kg/m ³				
Brandverhalten	Brandverhaltensklasse (EU) = E, Brandkennziffer (CH) = RF3 (cr), (DIN EN 13501, BKZ)				

Art.-Nr.	2000147778		2000147779	
Verpackungsart				
Einheit pro Palette	2 Stk./EH			
Menge pro Einheit	1 m ² /EH			
Dämmdicke	280 mm		300 mm	
Länge	100 cm			
Breite	50 cm			
Temperaturbeständigkeit	-30 °C bis +110 °C			
Wärmeleitfähigkeit λ_D	0,023 W/mK			
Wasserdampfdiffusion μ	~60			
Rohdichte (EN 13163/SIA 279.163)	> 30 kg/m ³			
Brandverhalten	Brandverhaltensklasse (EU) = E, Brandkennziffer (CH) = RF3 (cr), (DIN EN 13501, BKZ)			

Zusammensetzung: • PIR Dämmplatten S Hochleistungs-Wärmedämmplatten bestehen aus feinporigem, formaldehyd- und säurefreiem Polyuretan-Hartschaum.

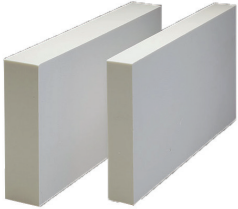
Grundlagen: Es gelten die allgemeinen Regeln der Baukunde, die jeweils gültigen Merkblätter des Schweizerischen Maler- und Gipserunternehmer-Verbandes SMGV, die Norm SIA 243 «Verputzte Aussenwärmedämmung», die Fachinformation «FIXITherm Wärmedämmverbund-System WDVS» sowie die Angaben in diesem Technischen Merkblatt.

Verarbeitung: Die PIR Dämmplatte S wird mit der Säge geschnitten und im Rand-/Streifen-Verfahren oder vollflächig geklebt mit Fixit 439 Uni leicht oder Fixit 450 Trockenbaukleber. Im Spritzwasserbereich müssen die Platten mit Fixit 374 Optiflex 1K geklebt werden. Untergründe aus Altputzen, Anstrichen sowie bestehende Wärmedämmungen verlangen eine zusätzliche mechanische Befestigung. Als Grundputz mit Einbettung vom Fixit Armierungsgewebe feinmaschig wird Fixit 439 Uni leicht 4 bis 5 mm dick aufgetragen. Weitere Grundputze mit Gewebeeinbettung: Fixit 433 Combiputz leicht, Fixit 435 EPS Grundputz Combi leicht sowie Fixit 446 evo Grundputz für biozidfreie WDVS-Systeme.

Nachbehandlung: Bei direkter Sonneneinstrahlung sind Massnahmen zum Schutz der frisch verlegten Dämmplatten erforderlich.

Lagerung: Trocken, vor Feuchtigkeit und UV-Einwirkung (Sonne, Licht) schützen.

Besondere Hinweise: Die gültigen technischen Merkblätter und Verputzempfehlungen der verwendeten Kleber, Putze und Beschichtungen sowie die Fachinformation «FIXITherm WDVS» sind zu beachten. Fixitherm.pir ist als VKF-anerkannte Konstruktion zur vollflächigen Applikation auf Fassaden zertifiziert.



PIR Dämmplatte S

Hochleistungs-Wärmedämmplatte

Allgemeine Bestimmungen:

Dieses technische Merkblatt ersetzt alle früheren Ausgaben des Merkblattes zu diesem Produkt. Die Angaben dieses technischen Merkblattes wurden aufgrund bisheriger Kenntnisse und Erfahrungen sorgfältig und gewissenhaft erstellt und beziehen sich auf den gewöhnlichen Anwendungszweck. Die gemachten Angaben sind bezüglich Richtigkeit und Vollständigkeit ohne Gewähr und schliessen jede Haftung aus. Sie begründen auch kein vertragliches Rechtsverhältnis oder eine Nebenverpflichtung. Kunden und Anwender bleiben selbst dafür verantwortlich, die Produkte auf ihre Eignung für den vorgesehenen Verwendungszweck zu prüfen. Den aktuellen Stand unserer technischen Merkblätter finden sie auf unserer Homepage bzw. können in der zuständigen Geschäftsstelle angefordert werden.