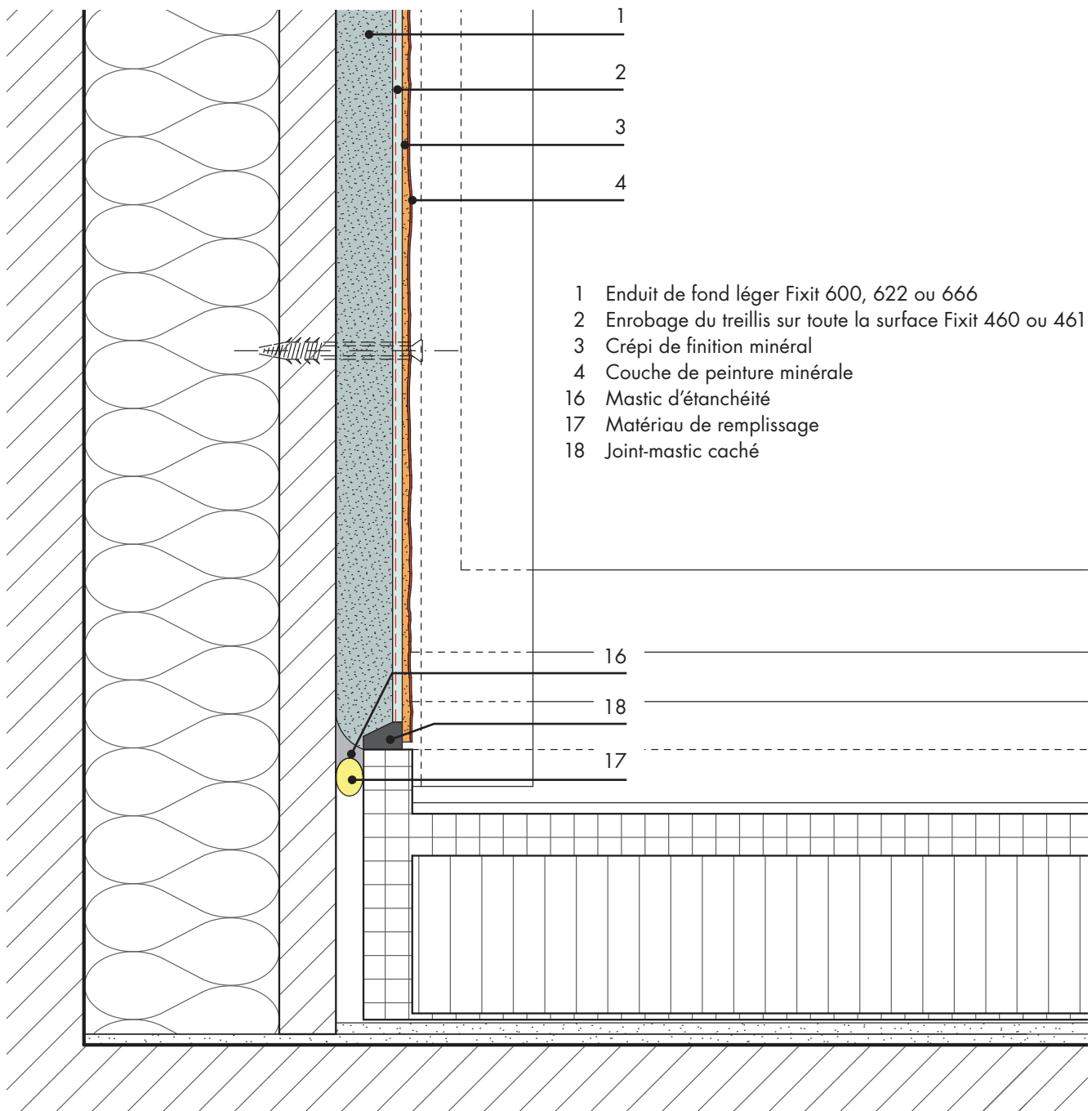
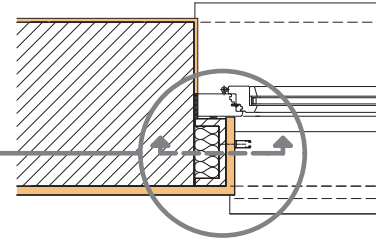


Embrasure de fenêtre

Embrasure avec rebord de crépissage et raccord d'enduit

Détail C1.1



- 1 Enduit de fond léger Fixit 600, 622 ou 666
- 2 Enrobage du treillis sur toute la surface Fixit 460 ou 461
- 3 Crépi de finition minéral
- 4 Couche de peinture minérale
- 16 Mastic d'étanchéité
- 17 Matériau de remplissage
- 18 Joint-mastic caché