

# RÖFIX Profil pour joint

Profil avec boucle

**Avis juridiques et techniques:** Pour la mise en œuvre de nos produits il faut respecter les informations mentionnées dans les fiches techniques. On recommande de considérer les normes générales et spécifiques de chaque pays (UNI, ÖNORM, SIA, etc.) ainsi que les indications des Associations Professionnelles Nationales.

**Domaines d'application:** Profil pour le scellement des joints de dilatation, de glissement avec systèmes d'isolation thermique.  
Pour parois continues (forme à E). Pour angles intérieurs décalés (forme à V).  
Les joints structurels ne doivent pas être recouverts par l'isolant et les panneaux isolants doivent être disposés de façon à laisser un joint min. 5 mm et max. 30 mm.  
Il peut être revêtu avec des appropriées peintures en dispersion colorées pour façades.  
Chevauchement optimal dans les joints des profilés grâce à la saillie du treillis et de la boucle.

**Propriétés:**

- Également adapté à la réparation des fissures
- Peut être peint
- résistant aux rayons UV et à l'ozone
- Le coefficient de dilatation est comparable aux crépis consécutifs

**Mise en œuvre:**



Données techniques		
SAP-Art. Nr.:	2000148146	2000148147
ERGO	11748	11749
Type d'emballage		
Unités par emballage	25 pce/unité	
Quantité par unité	62,5 m/unité	
Longueur	250 cm	
Teinte	Blanc	
Largeur tissu	10 x 10 cm	
Largeur de joint	5 - 30 mm	
Température du support	> 5 °C	

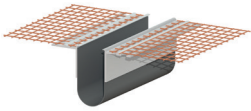
**Base du matériau:** • Profilé en plastique avec ailette de dilatation (coextrudée) et treillis en fibre de verre encollé.

**Conditions de mise en œuvre:** Lors des phases de mise en œuvre et de séchage, la température ambiante et celle du support ne doivent pas être inférieures à +5 °C.

**Mise en œuvre:** Réduire le profilé à la longueur souhaitée à l'aide de ciseaux pour profilés.  
On presse les flancs des profilés l'un contre l'autre, on pousse dans le joint la boucle du ruban en PVC et on met en place le profilé, avec l'ailette saillante vers le haut, dans l'enduit de base.  
En cas de jointoiments le profilé adjacent doit être disposé avec le treillis saillant vers le bas.

**Avertissement relatif aux dangers:** Vous obtenez également les consignes de sécurité détaillées relatives à la sécurité séparément. Avant toute utilisation, veuillez lire ces fiches techniques relatives à la sécurité.

**Stockage:** Au sec, protéger de l'humidité et des rayons UV (soleil, lumière).  
Période de conservation: min. 12 mois.



# RÖFIX Profil pour joint

Profil avec boucle

---

**Remarques générales:**

Cette fiche technique remplace toutes les versions antérieures.

Les données de cette fiche technique correspondent à nos connaissances actuelles en la matière et à nos expériences pratiques.

Les données ont été élaborées avec soin et minutie, mais sans garantie d'exactitude ou d'exhaustivité, et à ce titre nous déclinons toute responsabilité pour les décisions prises par l'utilisateur ultérieurement. Les données n'impliquent en elles-mêmes aucune obligation juridique, ni aucune autre obligation. Elles ne dispensent par principe pas le client de s'assurer par ses propres moyens que le produit correspond bien à l'usage prévu.

Nos produits ainsi que toutes les matières premières qu'ils contiennent sont soumis à un contrôle continu, ce qui permet de garantir une qualité constante.

Notre service de conseil technique est à votre disposition pour vos questions sur l'utilisation et la mise en œuvre, ainsi que pour la présentation de nos produits.

La version actuelle de nos fiches techniques est disponible sur notre site Web, ou peut être obtenue dans nos agences nationales.