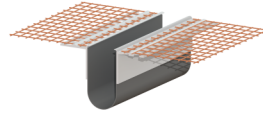


FICHE TECHNIQUE (FT)

RÖFIX Profil pour joint

Profil avec boucle



Domaines d'application

Profil pour le scellement des joints de dilatation, de glissement avec systèmes d'isolation thermique. Pour parois continues (forme à E). Pour angles intérieurs décalés (forme à V). Les joints structurels ne doivent pas être recouverts par l'isolant et les panneaux isolants doivent être disposés de façon à laisser un joint min. 5 mm et max. 30 mm. Il peut être revêtu avec des appropriées peintures en dispersion colorées pour façades. Chevauchement optimal dans les joints des profilés grâce à la saillie du treillis et de la boucle.


Propriétés

- Convient parfaitement à la réparation des fissures
- Peut être peint
- Résistant aux rayons UV et à l'ozone
- Le coefficient de dilatation est comparable aux crépis consécutifs

Mise en œuvre



Données techniques

Numéro d'article	2000148146	2000148147
EAN	9003304117482	9003304117499
Emballage		
Quantité par unité	62,5 m/unité	
Unité par palette	25 pce/unité	
Couleur	Blanc	
Longueur	250 cm	
Largeur de la bande de tissu	10 cm 10 cm	
Largeur de joint	5-30 mm	
Température du support	5 °C	

Base du matériau

- Profilé en plastique avec ailette de dilatation (coextrudée) et treillis en fibre de verre encollé

RÖFIX Profil pour joint

Profil avec boucle

Conditions de mise en œuvre

Lors des phases de mise en œuvre et de séchage, la température ambiante et celle du support ne doivent pas être inférieures à +5 °C.

Mise en œuvre

Réduire le profilé à la longueur souhaitée à l'aide de ciseaux pour profilés.
On presse les flancs des profilés l'un contre l'autre, on pousse dans le joint la boucle du ruban en PVC et on met en place le profilé, avec l'ailette saillante vers le haut, dans l'enduit de base.
En cas de jointoiments le profilé adjacent doit être disposé avec le treillis saillant vers le bas.

Stockage

Au sec, protéger de l'humidité et des rayons UV (soleil, lumière).
Période de conservation: min. 12 mois.

Avis juridiques et techniques

Pour la mise en œuvre de nos produits il faut respecter les informations mentionnées dans les fiches techniques. On recommande de considérer les normes générales et spécifiques de chaque pays (UNI, ÖNORM, SIA, etc.) ainsi que les indications des Associations Professionnelles Nationales.

Remarques générales

Cette fiche technique remplace toutes les versions antérieures. Les données de cette fiche technique correspondent à nos connaissances actuelles en la matière et à nos expériences pratiques. Les données ont été élaborées avec soin et minutie, mais sans garantie d'exactitude ou d'exhaustivité, et à ce titre nous déclinons toute responsabilité pour les décisions prises par l'utilisateur ultérieurement. Les données n'impliquent en elles-mêmes aucune obligation juridique, ni aucune autre obligation. Elles ne dispensent par principe pas le client de s'assurer par ses

propres moyens que le produit corresponde bien à l'usage prévu. Nos produits ainsi que toutes les matières premières qu'ils contiennent sont soumis à un contrôle continu, ce qui permet de garantir une qualité constante. Notre service de conseil technique est à votre disposition pour vos questions sur l'utilisation et la mise en œuvre, ainsi que pour la présentation de nos produits. Les fiches techniques mises à jour sont disponibles sur Internet, sur le site www.roefix.com, ou peuvent être demandées auprès de nos bureaux.

Toutes les données techniques indiquées dans cette fiche technique ont été déterminées dans des conditions de laboratoire.