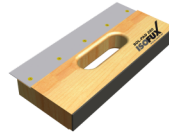


## TECHNISCHES MERKBLATT (TM)

### RÖFIX SOL-PAD Tool

1-teiliges Schneide- und Schleifwerkzeug für den SOL-PAD Fensterbankeinbau



#### Anwendungsbereiche

Schneide und Schleifwerkzeug für den SOL-PAD Fensterbankeinbau. Art.-Nr. 2000148369 für 20 mm Einbauhöhe, Art.-Nr. 2000148452 Kombiwerkzeug für 20 mm und für 30 mm Einbauhöhe.


#### Eigenschaften

- Universell anwendbar

#### Verarbeitung



#### Technische Daten

Artikelnummer	2000148369	2000148452
EAN	9003304420063	9003304445691
Verpackung		
Menge pro Einheit	5 Stk./Ktn.	4 Stk./Ktn.
Höhe	20 mm	30 mm
Untergrund Temperatur	5 °C	

#### Materialbasis

- Holzgriff mit gehärtetem Metall-Sägeblatt und Schleifseite

#### Verarbeitungsbedingungen

Während der Verarbeitungs- und Trocknungsphase darf die Umgebungs- bzw. Untergrundtemperatur nicht unter +5 °C sinken.

# RÖFIX SOL-PAD Tool

1-teiliges Schneide- und Schleifwerkzeug für den SOL-PAD Fensterbankeinbau

## Verarbeitung

---

Als wichtiger Bestandteil für den RÖFIX SOL-PAD Fenstereinbau anzuwenden.

## Lagerung

---

Gut verschlossen lagern.

## Rechtliche und technische Hinweise

---

Bei der Verarbeitung unserer Produkte sind die Angaben in unseren technischen Merkblättern zu beachten, sowie die Einhaltung der allgemeinen und jeweiligen spezifischen Ländernormen und die Empfehlung der jeweiligen nationalen Fachverbände zu berücksichtigen.

## Allgemeine Hinweise

---

Mit diesem Merkblatt werden alle früheren Ausgaben ungültig. Die Angaben dieses technischen Merkblattes entsprechen unseren derzeitigen Kenntnissen und praktischen Anwendungserfahrungen. Die Angaben wurden sorgfältig und gewissenhaft erstellt, allerdings ohne Gewähr für Richtigkeit und Vollständigkeit und ohne Haftung für die weiteren Entscheidungen des Benutzers. Die Angaben für sich alleine begründen kein Rechtsverhältnis oder sonstige Nebenverpflichtungen. Sie befreien den Kunden grundsätzlich nicht, das Produkt auf seine Eignung für den vorgesehenen Verwendungszweck eigenständig zu prüfen. Unsere Produkte unterliegen, wie alle enthaltenen Rohstoffe, einer kontinuierlichen Überwachung, wodurch eine gleichbleibende Qualität gewährleistet ist. Unser technischer Beratungsdienst steht Ihnen für Fragen bezüglich Verwendung und Verarbeitung sowie Vorführung unserer Produkte zur Verfügung. Den aktuellen Stand unserer techn. Merkblätter finden Sie auf unserer Internet-Homepage bzw. können in der nationalen Geschäftsstelle angefordert werden.

Alle in diesem Produktdatenblatt angegebenen technischen Daten wurden unter Laborbedingungen ermittelt.