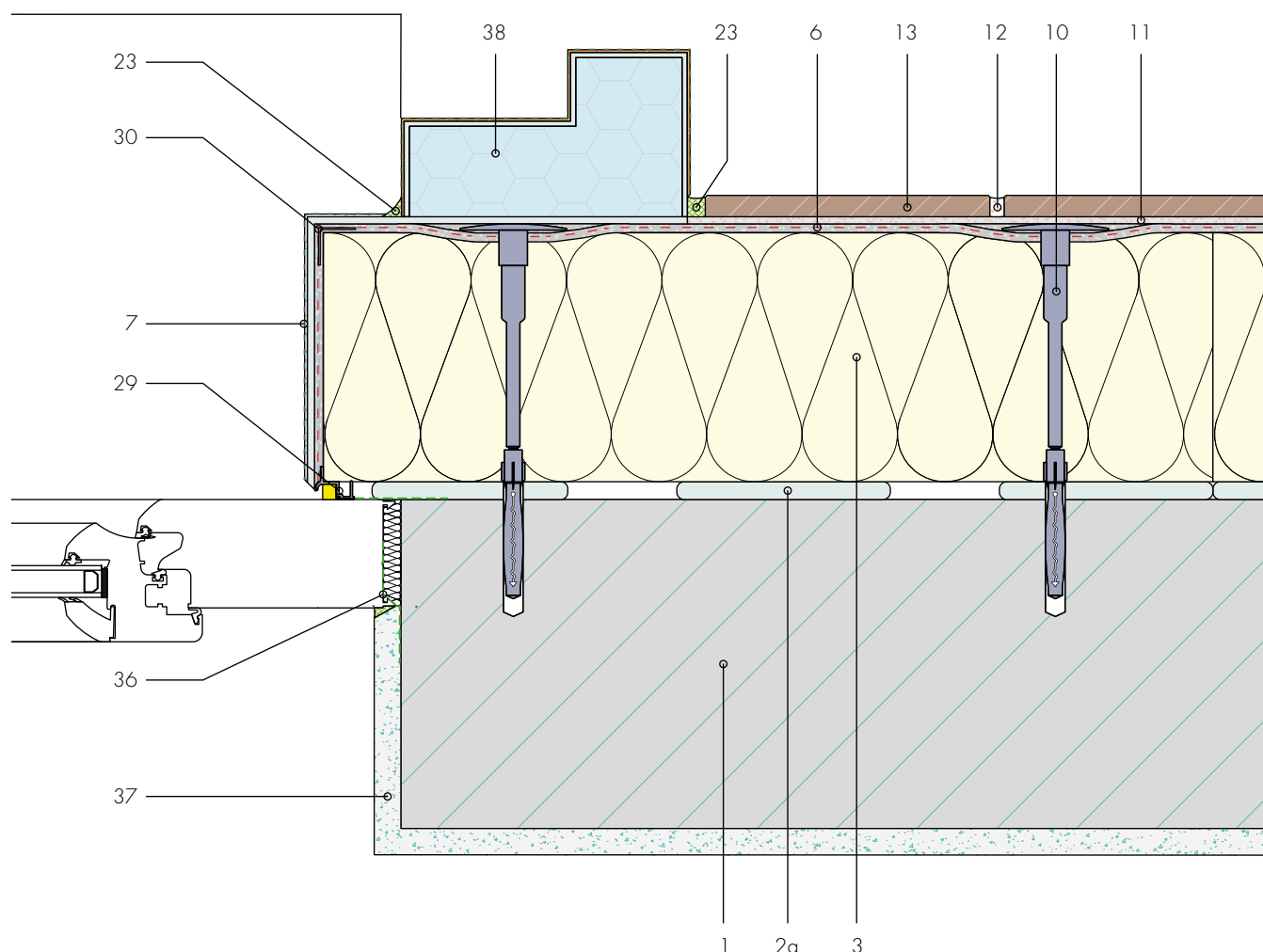


Détail S.3.3

StoneEtics 50
Raccord de fenêtre
avec profilé décoratif



- 1 Maçonnerie porteuse
- 2a Colle (surface de contact minimum 60 %)
- 3 Panneau d'isolation de façade (jusqu'à 300 mm)
- 6 Enduit de fond avec armature (épais. enduit 5 mm)
- 7 Crépi de finition avec 2 couches de peinture
- 10 Cheville système à visser
- 11 Colle pour revêtement (double encollage)
- 12 Mortier de joint selon le revêtement
- 13 Revêtement lourd
- 23 Mastic d'étanchéité (Acryl ou hybride)
- 29 Profilé de raccordement de fenêtre selon l'application (profilé de fermeture/ raccord)
- 30 Équerre d'angle avec treillis
- 36 Raccord de fenêtre étanche à l'air (déjà posé)
- 37 Enduit intérieur
- 38 Profilé de décoration (collé sur toute la surface)