



# RÖFIX Izolaciona traka za fuge

Traka za brtvljenje

**Pravne i tehničke napomene:**

Prilikom ugradnje naših proizvoda potrebno je obratiti pažnju na važeće tehničke listove, držati se općenitih kao i specifičnih regionalnih normi, kao i preporuka pojedinih nacionalnih strukovnih udruga.

**Područja primjene:**

Vodonepropusna izolacija svih fuga (npr. na prozorima, klupčicama prozora, drvenim gredama itd.).  
Za izolaciju spojnih prozorskih fuga prema građevini bez stavljanja dodatnih letvica kod TIS-a u staro i novogradnji. Tip 15/4 (HA) = 3-7 mm.  
Otpornost na temperature od -30 °C do +100 °C, kratkotrajno +130 °C. Klasa građevinskog materijala B1 (DIN 4102). Bujanje oko 25 %.  
Primjena izolacionih traka za fuge dopuštena je samo kod zadanih debljina fuga. Samo u tim dimenzijama su otporne na udarnu kišu i UV zračenje. Potrebno je uračunati gibanje iz podloge i utjecaj temperaturnog naprezanja na promjene dužine.

**Svojstva:**

- Trajna hidroizolacija otporna na vremenske uslove.
- Premaziv
- Impregnirane mase
- Visoka paropropusnost

**Ugradnja:**

Tehnički podaci			
SAP šifra:	2000148216	2000148472	2000148473
NAV šifra:	121652	144811	144812
Vrsta pakovanja			
Jedinica po paleti	7 Kom./jed.	20 Kom./jed.	20 Kom./jed.
Količina u jednom pakovanju	52,5 m/jed.	100 m/jed.	86 m/jed.
Dužina	7.500 mm	5.000 mm	4.300 mm
Širina	15 mm		
Dubina	15 mm		
Boja	siva		
Paropropusnost $\mu$	oko 10		
Širina fuga	3 - 12 mm		
Certifikati o ispitivanju	Institut za ispitivanje građevinskih materijala Hannover Ispitivanje prema DIN 18542. Klasa opterećenja 2.		
Temperatura podloge	> 5 °C		
Reakcija na požar	B1 (DIN4102)		

**Sastav:**

- Predkomprimirana samoljepljiva trka za fuge od PU-meke pjene s impregnacijom od disperzije akrilata.

**Uslovi obrade:**

Za vrijeme ugradnje i sušenja, temperatura okoline tj. podloge ne smije pasti ispod +5 °C.

**Podloga:**

Podloga mora biti čista, čvrsta, suha, bez prašine, nosiva, bez iscvjetavanja, razdjelnih sredstava, taloga i onečišćenja svih vrsta.

Fuge moraju biti čiste, pravilnih uglova i očišćene od ulja, masti kao i labavo prijanjajućih dijelova. Nakon utvrđivanja širine fuga, odabrati odgovarajuću dimenziju trake u navedenoj toleranciji.

**Priprema podloge:**

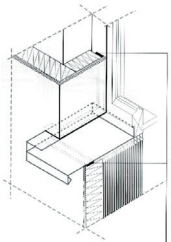
Izvršiti probu lijepljenja, tj. utvrditi da li je podloga pogodna za lijepljenje. Za pojedinu podlogu koristiti prikladna sredstva za čišćenje. Molimo kontaktirati proizvođača vrata/prozora.



# RÖFIX Izolaciona traka za fuge

Traka za brtvljenje

<b>Ugradnja:</b>	Nakon skidanja zaštitne folije, traku za zaptivanje nalijepiti direktno sa role na građevinski dio, s uvlakom oko 3 mm prema unutra.
<b>Napomene:</b>	Prije ugradnje proizvod čuvati na hladnom mjestu. Prekomprimirani početni i završni dio odrezati. Razdvajajući prorez: malter se prije potpunog protvrđivanja proreže do podloge. Fuge ostaju vidljive. Fuge koje imaju debljinu do 2 mm zovu se još i „švedski rez“.
<b>Upozorenja:</b>	Tvari: ne sadrži PVC i halogen (< 5 M%). Detaljne upute možete potražiti na posebnim sigurnosnim listovima. Prije upotrebe obavezno pročitati sigurnosni list.
<b>Upute za ugradnju:</b>	Traka za zaptivanje bez problema može ekspandirati u elastičnoj zoni zrna (u potpunosti), te se postavljanjem izolacionih ploča komprimira skoro do ishodišne debljine. Rubovi trake se dobro zaglade i priljube uz podlogu. Kod obrade uglova traku odrezati i rub zagladiti, ne ugrađivati preko ugla.
<b>Skladištenje:</b>	Skladištiti dobro zatvoreno, na hladnom, zaštititi od smrzavanja. Rok upotrebe najmanje 24 mjeseca.



<b>Opšte napomene:</b>	Ovim listom svi prijašnji podaci postaju nevažeći. Podaci u ovom tehničkom listu odgovaraju našim sadašnjim saznanjima i iskustvu. Podaci su izrađeni pažljivo i savjesno, ali bez garancije za tačnost i potpunost i ne preuzimamo nikakvu odgovornost za naknadne odluke korisnika. Podaci sami po sebi ne stvaraju nikakvu zakonsku obavezu, niti ikakve dodatne obaveze. Ne oslobađaju kupca obaveze da izvrši probu prikladnosti materijala za predviđenu namjenu. RÖFIX proizvodi kao i sve sadržane sirovine podliježu stalnom, kontinuiranom nadzoru, čime je osigurana stalna, ujednačena kvaliteta. Za sva vaša pitanja u svezi primjene, ugradnje i prezentacije naših proizvoda na raspolaganju su vam naši prodajno-tehnički savjetnici. Ažurirane tehničke listove potražite na našoj web-stranici <a href="http://www.roefix.ba">www.roefix.ba</a> ili zatražite u našim poslovnica.
------------------------	--