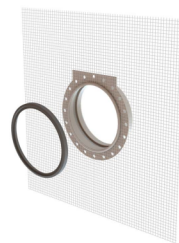


## TEHNIČKI LIST

### RÖFIX profil za prodor cevi

Profil s mrežicom



#### Područja primene

Profil za prodor cevi kroz TIS otporan na udarnu kišu, izrađen od plastičnog prstenastog profila i zaptivnog prstena sa integrisanom staklenom mrežicom.


#### Karakteristike

- Otporno na udarnu kišu do 1200 Pascala
- Sprečava nastanak pukotina i građevinskih oštećenja
- Definisana ivica za skidanje
- Integrisana staklena mrežica
- Jednostavna i brza obrada
- Nije potrebno zahtevno zaptivanje fugnom trakom
- Dostupno u više prečnika

#### Ugradnja



#### Tehnički podaci

Br. art.	2000960477	2000960478
EAN	9003304541010	9003304541027
Ambalaža		
Količina u jednom pakovanju	1 Kom./jed.	
Jedinica po paleti	10 Kom./kart.	
Prečnik	75 mm	110 mm

#### Pravne i tehničke napomene

Kod ugradnje naših proizvoda treba obratiti pažnju na važeće tehničke listove, na uopštene i specifične regionalne norme i preporuke pojedinih nacionalnih stručnih udruženja.

# RÖFIX profil za prodor cevi

Profil s mrežicom

## Opšte napomene

---

Sa ovim listom svi prethodni podaci postaju nevažeći. Podaci u ovom tehničkom listu odgovaraju našim sadašnjim saznanjima i iskustvu. Podaci su izrađeni pažljivo i savesno, ali bez garancije za tačnost i potpunost i ne preuzimamo nikakvu odgovornost za naknadne odluke korisnika. Podaci sami po sebi ne stvaraju nikakvu zakonsku obavezu, takođe ne predstavljaju nikakve dodatne obaveze. Ne oslobađaju kupca obaveze da izvrši probu prikladnosti materijala za predviđenu namenu. RÖFIX proizvodi, kao i sve sadržane sirovine, podležu stalnom, kontinuiranom nadzoru, čime je osiguran stalni, isti kvalitet. Naši tehnički savetnici stoje vam na usluzi za sva pitanja vezana uz primenu, ugradnju i prezentaciju naših proizvoda. Ažurirani tehnički listovi nalaze se na sajtu [www.roefix.rs](http://www.roefix.rs) ili se mogu zatražiti u našim poslovnicama.

Svi tehnički podaci navedeni u ovom tehničkom listu utvrđeni su u laboratorijskim uslovima.