

# Design: Kammzug

Putzstrukturen für WDVS/VAWD gestalten

# Die Verarbeitungsschritte



- 1.** Auf die Armierungsschicht wird die Grundbeschichtung mit dem Fixit 745 Designputz auf Kornstärke (ca. 1,5 mm) aufgezogen.



- 2.** Der Fixit 745 Designputz wird ausgeglättet.



- 3.** Für einen gleichmässigen Kammzug empfehlen wir die Befestigung eines Anschlagbretts.



- 4.** Den Fixit 745 Designputz über Kornstärke gleichmässig aufziehen und mit der Zahntraufel 10x10 mm im 45°-Winkel durchkämmen.

Trocknen lassen

# Hinweise und Werkzeuge



- 5.** Nachdem der Putz getrocknet ist, werden die groben Putzüberstände abgeschliffen.



- 6.** Eventuell entstandene Ausbruchstellen können mit dem Fixit 745 Designputz nachgebessert werden.

Trocknen lassen



- 7.** Nachdem der Putz komplett getrocknet ist, erfolgt der erste Anstrich mit der Greutol Fassadenfarbe GreoColor OptiTop, die mit einer langflorigen Lammfellrolle aufgetragen wird.



- 8.** Vereinzelt Fehlstellen in den Vertiefungen beim Farbauftrag können mit einem Flächenpinsel nachgebessert werden.

Trocknen lassen

# Die Verarbeitungsschritte



- 9.** Nach der Trocknung des ersten Anstrichs erfolgt der zweite Anstrich mit der Greutol Fassadenfarbe GreoColor OptiTop, die mit einer langflorigen Lammfellrolle aufgetragen wird.



- 10.** Vereinzelte Fehlstellen in den Vertiefungen beim Farbauftrag können mit einem Flächenpinsel nachgebessert werden.



- 11.** Für einen zweifarbigen Effekt wird die Putzoberfläche mit einer kurzflorigen Maler- oder Velourswalze und andersfarbiger Greutol Fassadenfarbe GreoColor OptiTop in Richtung der Kammstruktur und mit leichtem Druck abgerollt.

# Hinweise und Werkzeuge

## Verarbeitungshinweise:

- Die unterschiedliche Wasserführung in der Kammstruktur kann zu Ablaufspuren führen.
- Nur soviel Material vorlegen, wie nass in nass verarbeitet werden kann.
- Um Gerüstabzeichnungen zu vermeiden, ist die Zahntraufel in den Übergängen im selben Winkel zu übergeben.
- Bei horizontalen Strukturen ist eine trapezförmige Zahntraufel zu verwenden, denn diese vermindert Wasseransammlungen auf den Putzstegen.
- Beim Einsatz der Maler- oder Velourswalze ist auf einen gleichmässig Farbauftrag in Richtung der Kammstruktur zu achten.
- Die Putzoberfläche ist im Grundfarbton zwingend zweimalig vorzustreichen.
- Es wird empfohlen, vorgängig eine Musterfläche anzulegen.

## Verwendete Produkte

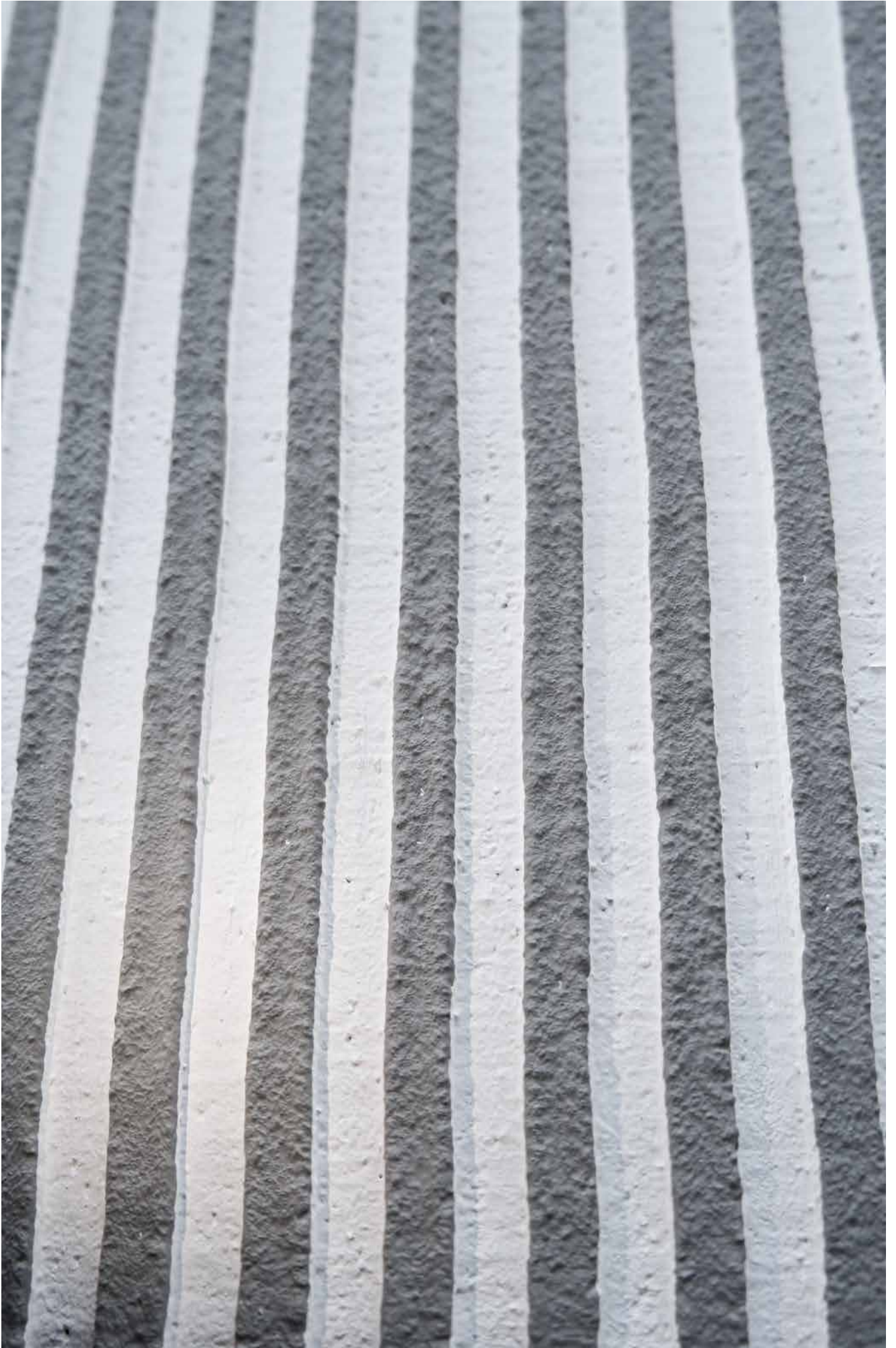
- Fixit 745 Designputz
- Greutol Fassadenfarbe GreoColor OptiTop



## Benötigte Werkzeuge

- Rostfreie Stahltraufel gross
- Wasserwaage
- Anschlagbrett
- Zahntraufel 10x10 mm
- Schleifbrett
- Spachtel
- Lammfellrolle, langflor
- Flächenpinsel
- Maler- oder Velourswalze





## Hauptsitz

Greutol AG  
Libernstrasse 28  
8112 Otelfingen  
Telefon +41 43 411 77 77  
info@greutol.ch

## Niederlassungen

Greutol SA Bex  
Route du Grand St. Bernard  
1880 Bex  
Telefon +41 21 702 08 18  
bex@greutol.ch

Greutol AG Laupen  
Murtenstrasse 29  
3177 Laupen  
Telefon +41 31 747 85 00  
laupen@greutol.ch

## Lagerstandort

Greutol AG Wilen bei Wil  
Dorfstrasse 2  
9535 Wilen bei Wil  
Telefon +41 71 944 30 08  
wilen@greutol.ch

[greutol.ch](http://greutol.ch)