

Fixit 341 Combi Quarzhafthbrücke R+S

Fixit 341 Combi Quarzhafthbrücke R+S ist eine sehr hochwertige, vielseitige Haftbrücke für die Anwendung auf glatten, schwach saugenden Untergründen oder auf Beton. Die Beschichtung mit Gips-, Gips-Kalk-, Gips-Zement- und Kalk-Zementputz im Innenbereich ist im Anschluss problemlos möglich und die Quarzhafthbrücke ist sogar für Kalk-Zementputz der Festigkeitsklasse CS II geeignet (gemäss EN 998-1).

Das Produkt kann entweder manuell oder maschinell aufgetragen werden und ist dank der orangenen Farbe besonders gut sichtbar – für eine sichere Anwendung der nachfolgenden Produkte.

Vorteile:

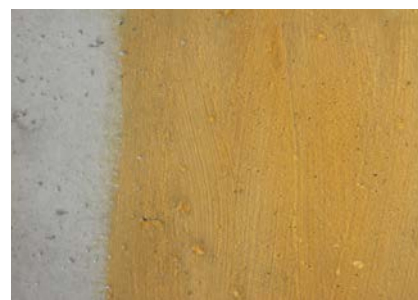
- Roll-, streich- und spritzbar
- Schnell und leicht zu verarbeiten, spritzt nicht
- Geringer Verbrauch von circa 300 g/m²

Verpackungseinheit

25 kg Eimer | Palette mit 24 Eimern



Alle weiteren Informationen finden Sie im Technischen Merkblatt über den QR-Code.



08/2025