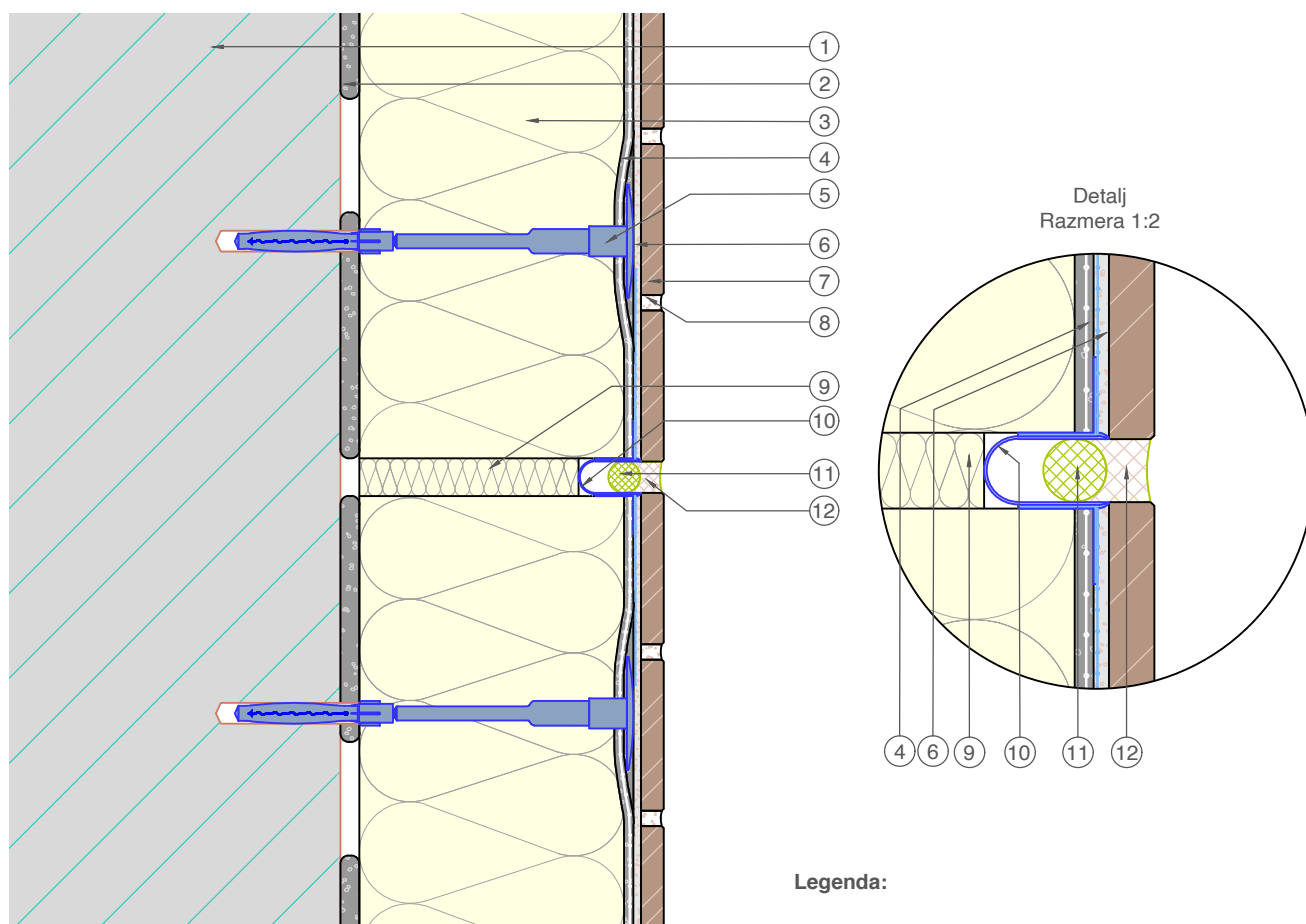


RÖFIX Konstrukcijski detalji

RÖFIX StoneEtics® 50 Građevinske dilatacione fugne



Legenda:

- 1 Zid
- 2 Malter za lepljenje (min. kontaktna površina 60 %)
- 3 Fasadna izolaciona ploča (do 300 mm)
- 4 Armirajući sloj (ND 5 mm)
- 5 Sistemski tipl
- 6 Lepak za obloge (Buttering- Floating)
- 7 Obloga
- 8 Odgovarajuća masa za fugovanje
- 9 Lagani izolacioni materijal za zapunjavanje dilatacione šupljine
- 10 Dilatacioni profil (opcija za fugne koje se moraju često održavati)
- 11 PE-kabel
- 12 Elastična masa za zapunjavanje fugni

Gore prikazani detalj je općenit, neobavezan projektni predlog, kojeg treba proveriti i odobriti stručno lice (projektant, nadzorni organ) i eventualno prilagoditi građevinsko-tehničkim zahtevima i zakonitostima.

