

RÖFIX APL 3D STANDARD

Priključna tesnilna letev - letev z mrežico

Pravne in tehnične informacije: Pri uporabi naših izdelkov upoštevajte podatke, navedene v naših tehničnih listih, skladnost s splošnimi in posebnimi standardi države ter priporočili ustreznih nacionalnih trgovinskih združenj.

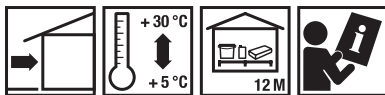
Področja uporabe: Priključna letev z mrežo, vmesnim gibljivim trakom, senčno fugo in zaščitno prečko za oblikovanje vodotesnega fasadnega zaključka ob oknih, vratih in podobnih gradbenih elementih (omogoča 3D-gibljivost). Razred 2.

Tkivna letev je opremljena z fleksibilno, anekstrudirano TPE- zanko, ki se z ločitvijo varnostne zaponke sprosti. Preko TPE-zanke se sprejmejo dinamični premiki gradbenega elementa, ki nastanejo skozi preoblikovanje in raztezanje.

Načini uporabe, ki niso povsem jasno opisani v tehničnem listu, so dovoljeni šele po dogovoru s proizvajalcem sistema.

Lastnosti materiala: • Mehansko ločevanje možno

Obdelava:



Tehnični podatki		
SAP šifra:	2000153176	2000153175
NAV-Art. Nr.:	131612	131594
Način pakiranja		
Enota na paleto	25 Kos/EN	
Enota na paleto	60 tm/EN	37,5 tm/EN
Dolžina	240 cm	150 cm
Barva	bela	
Trakovi mreže	12,5 cm	
Temperatura podlage	> 5 °C	
Odpornost na ogenj	B1 (DIN4102)	

Osnova materiala:

- Plastičen profil s samolepilnim PE-trakom in trajno pritrjenim steklenim predivom.
- Lepilo/tesnilni trak 15x3 mm
- Plastičen profil z gibljivo zaplato (co-ekstrudirano) in zalepljeno stekleno mrežico.

Pogoji pri izvedbi: Med fazo obdelovanja in sušenja, temperatura okolice oziroma temperatura podlage ne sme pasti pod +5 °C.

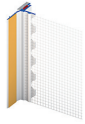
Podlaga: Podlaga mora biti suha, nosilna in brez nečistoč, kot so prah, umazanija, alge, »cvetenje« ipd.

Priprava podlage: Preverimo sprijemljivost lepila, da ugotovimo ali je podlaga ustrezna za lepljenje. Za konkretno podlago na objektu uporabite ustrezno čistilo. Obrnite se na proizvajalca oken ali vrat.

Obdelava: Vogalnike s škarajami režemo na željeno dolžino. Odstranimo zaščitni film iz samolepilnega PE-traku. Lepimo v ravni liniji in enakih razdaljah na robni profil in nato z močnim pritiskom pesti pritismo na okvir. Pri vogalnih stikih predremo zaščitno zaplato navpične palice (pribl. 5 cm) in odrežemo pribl. 3 cm. Nato prečko položimo vodoravno na stik med navpičnima palicama.

Varnostna opozorila: Podrobna varnostna opozorila so na voljo tudi v posameznih varnostnih listih. Vedno preberite varnostni list pred uporabo gradbenega izdelka!

Navodilo za uporabo: Pred začetkom ometavanja odstranimo zaščitni film z zaščitne letve in na samolepilni del zaščitne zaplate nalepimo zaščitno folijo za okna in vrata. Zatem ko smo končali z ometavanjem in pleskarijo, prepognemo zaščitno spono in jo s potegom pritrdimo na poškodovano predvideno prelomno mesto.

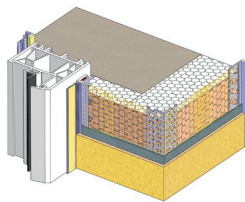
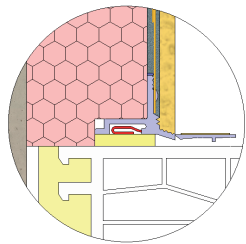


RÖFIX APL 3D STANDARD

Priključna tesnilna letev - letev z mrežico

Skladiščenje:

Profili se dobavljajo v kartonih. Hranimo jih obvezno plosko zložene na stabilni in ravni podlagi. Nujna je zaščita pred vlago, mokroto in hudo vročino. Rok uporabe najmanj 12 mesecev.



Splošna opozorila:

S tem tehničnim listom so razveljavljene vse predhodne izdaje. Navedbe v tem tehničnem listu so v skladu z našim tehničnim znanjem in praktičnimi izkušnjami. Podatke smo pripravili skrbno in vestno, vendar ne jamčimo za njihovo pravilnost in popolnost kot tudi zato ne moremo odgovarjati. Navedbe v tem tehničnem listu nas ne zavezujejo pravno ali kako drugače. Kupec je dolžan vedno sam preizkusiti proizvod in ugotoviti, ali ustreza predvidenemu namenu uporabe. Izdelki RÖFIX kot tudi vse vsebovane surovine so podvrženi stalnemu nadzoru, s čimer se zagotavlja nespremenjena kakovost. Za vprašanja, povezana z uporabo in vgradnjo ali predstavitvijo naših izdelkov, vam je na voljo naša tehnično-svetovalna služba. Posodobljene tehnične liste najdete na internetni strani www.roefix.si, lahko jih zahtevate tudi pri tehnično-svetovalni službi.