

Energetische Sanierung

WÜB Casa Alexandra Arosa

Das ehemalige Hotel Alexandra aus den 1970er-Jahren erstrahlt in neuem Glanz.



Das ehemalige Hotel Alexandra aus den 1970er-Jahren wurde umfassend energetisch saniert. Das Gebäude dient als Stockwerkeigentumsanlage und überzeugt mit seiner modernisierten Gebäudehülle.

Durch die Sanierung konnte der Energieverbrauch deutlich reduziert und der Wohnkomfort nachhaltig erhöht werden – ohne den ursprünglichen, architektonischen Charakter der alten Holtelanlage zu verlieren.

Im Rahmen des Projekts lieferte die Fixit AG alle Produkte für ein modernes Wärmedämmverbundsystem (WDVS). Als Dämmmaterial kamen die nachhaltigen Steinwolle-Dämmplatten COMPACT PRO von Flumroc zum Einsatz.

Die Balkone wurden mit unserem weissen Sanierungsspachtel Fixit 461 instandgesetzt und mit Photovoltaik-Panelen als Brüstungselement versehen. Der Sockelbereich wurde mit Sockelelementen aus Glasfaserbeton ausgeführt, die dem Objekt einen modernen, stilvollen und langlebigen Charakter verleihen.

Vorteile der Fixit Produkte:

- Nachhaltige Steinwolle-Dämmplatten aus der Schweiz
- Universeller Sanierungsspachtel mit Rissanierungseffekt
- Perfekt farblich abgestimmte Fixit 786 Si Silikat-Silikon-Überrollfarbe

Projektdaten

Bauart:	Energetische Sanierung
Grösse:	2000 m ²
Standort:	7050 Arosa
Ausführung:	2022–2024
Verarbeiter:	Rama Gips GmbH
Bauleiter:	Sandra Cortesi
Architekt:	SANDRA CORTESI GMBH
Produkte:	Steinwolleplatte COMPACT PRO, PIR Dämmplatte S, EPS 031 Sockelplatte 30, Fixit 461, Fixit 786 Si, Fixit 439, Fixit 433, Fixit 469, Fixit 471

» WDVS
Produktsortiment



» Mehr zu Fixit
WDVS

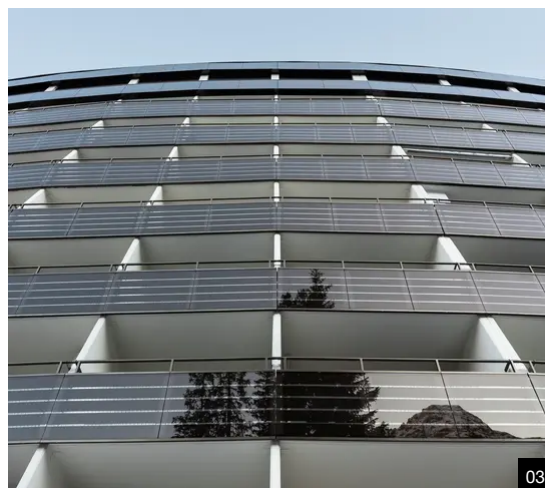


Das Gebäude strahlt moderne Eleganz und seinen historischen Charme aus.





01



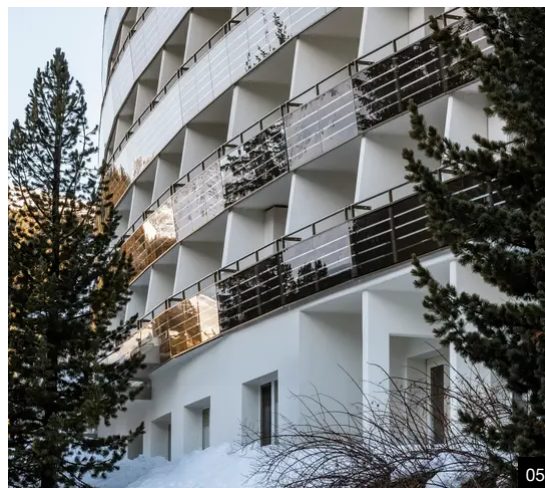
03



02



04



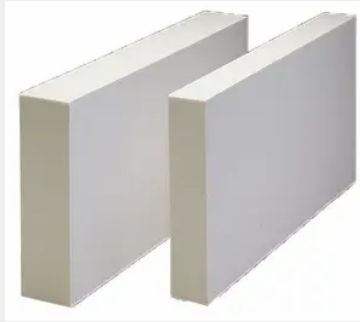
05

Die Detailansichten zeigen das ausgewogene Zusammenspiel von Form, Farben und der modernen Designästhetik. Die hervorragende Ausführung der Arbeiten unterstreicht das gehobene Erscheinungsbild und sorgt für eine langlebige Aussenfassade.



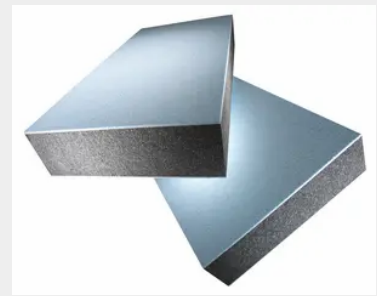
Steinwolleplatte COMPACT PRO Mineralwolle-Dämmplatte

- Mineralisch
- RF1 nicht brennbar
- Beste Putzhaftung durch Wellfaserstruktur und spezieller Oberfläche



PIR Dämmplatte S Hochleistungs-Wärmedämmplatte

- Beste Wärmedämmeigenschaften
- Kein Brandriegel notwendig bei Einsatz als VKF- anerkannte Konstruktion
- Lieferdicken 20 bis 300 mm



EPS 031 Sockelplatte 30 Expandierte Polystyrol Sockelplatte

- Sehr gute Wärmedämmung
- Lieferdicken 60 bis 300 mm



Fixit 461 Sanierungsspachtel weiss

- Praktisch und universell einsetzbar
- Maschinell verarbeitbar für wirtschaftliches Sanieren
- Sichere Riss-Sanierung bei Renovationen



Fixit 786 Si Silikat-Silikon-Überrollfarbe

- Hoch diffusionsoffen und wasserabweisend
- Witterungsbeständig
- Farbtonvielfalt



Fixit 439 Klebe- und Einbettmörtel Uni leicht

- Für alle Dämmplatten geeignet
- Mineralisch
- Sehr hohe Ergiebigkeit durch Leichtzuschlagstoffe

Fixit AG

Region Mitte

5113 Holderbank AG
+41 (0)62 887 53 63
verkauf.mitte@fixit.ch

Region Nord

8112 Otelfingen ZH
+41 (0)43 411 77 11
verkauf.nord@fixit.ch

Region Ost

7204 Untervaz GR
+41 (0)81 300 06 66
verkauf.ost@fixit.ch

Region West

1880 Bex VD
+41 (0)24 463 05 45
ventes@fixit.ch

fixit.ch

Ein Unternehmen der

FIXIT GRUPPE
BAUSTOFFE MIT SYSTEM

