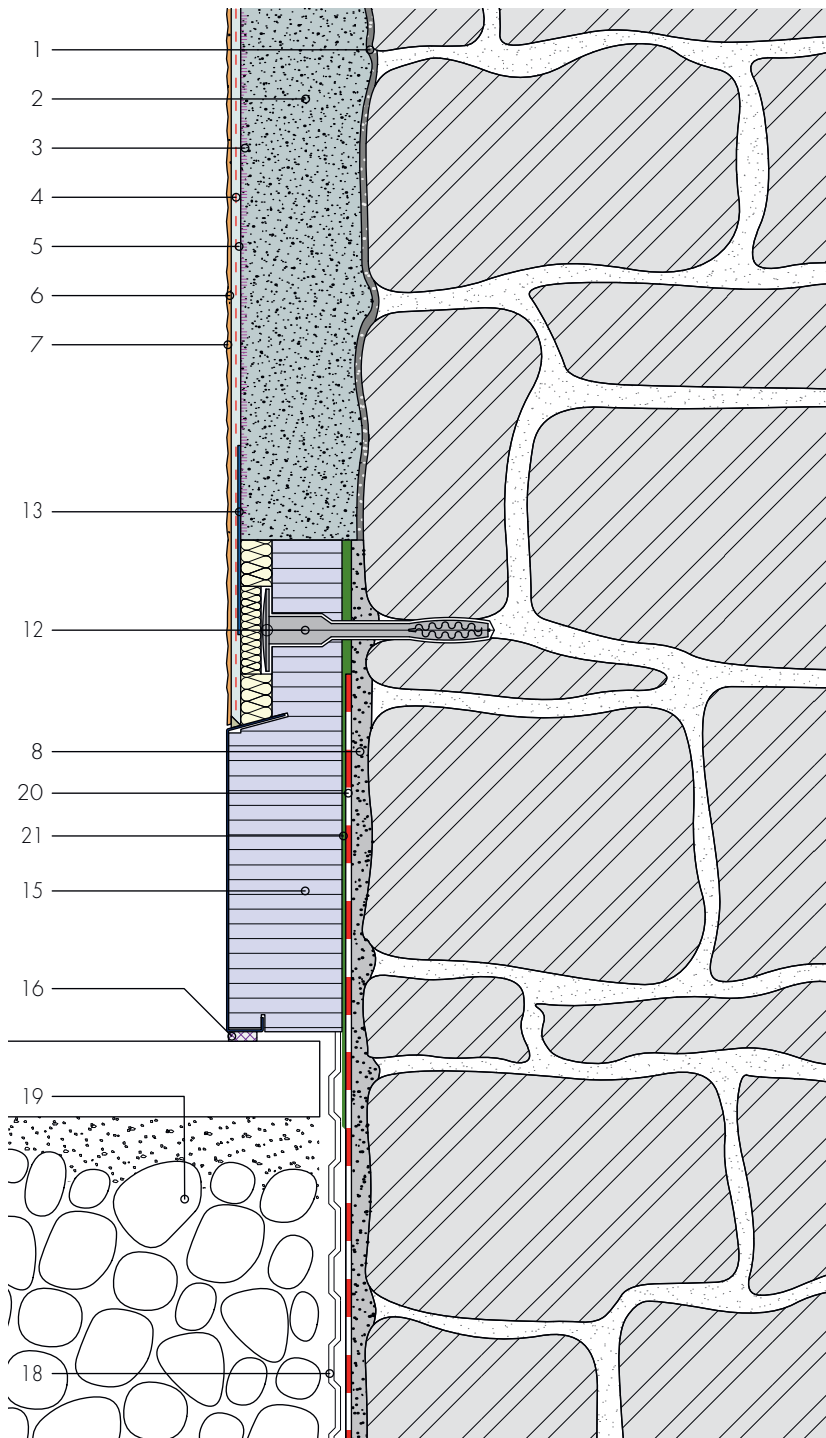


Sockel

Sockelelement aus Blech auf bestehenden Belag

Detail A2



- 1 Anwurf Fixit 211, Fixit 670 oder Röfix CalceClima Vorspritzmörtel
- 2 Aerogeldämmputz Fixit 222
- 3 Schicht Untergrundstabilisator Fixit 493
- 4 Armierungsgittergewebe
- 5 Spezial Einbettmörtel Fixit 223
- 6 Deckputz mineralisch
- 7 Farbanstrich abgestimmt auf den Deckputz
- 8 Ausgleichsschicht Fixit 207
Sockelputz Hydraulischkalk
- 10 Sockelplatte
- 12 Befestigungsdübel
- 13 Trennvlies
- 15 Sockelelement aus Blech
- 16 Fugendichtband BG1
- 18 Schutzbeschichtung
- 19 Geröllpackung
- 20 vertikale Abdichtung bauseits
- 21 Kleben mit Fixit 373 Multiflex 2K grau oder Bitumenbeschichtung 2K