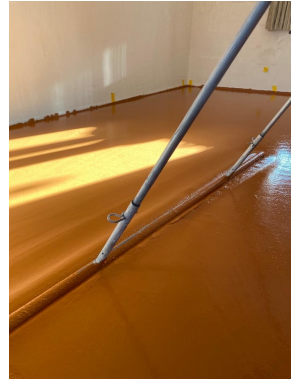






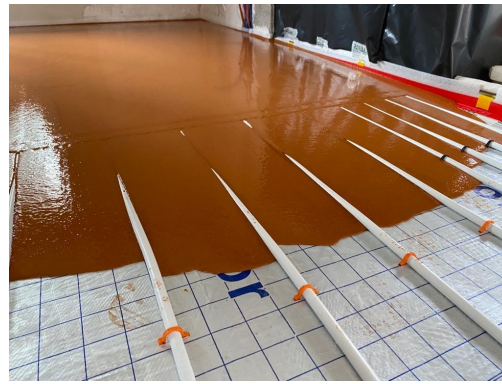
Wohnraum



Fliessestrich Verarbeitung mit Schwabelstange



Zimmer nach fertigem Einbau



Einbauphase auf Bodendämmung mit Bodenheizung

Objektbeschreibung

#814

Standort	Nordstrasse 3, 7205 Zizers
Baujahr	1969
Art	Umbau / Sanierung Innen

Das Einfamilienhaus aus dem Jahr 1969 wurde umfassend renoviert und innen komplett saniert. Im Zuge der Renovierung wurde ein eingefärbter Sichtestrich des Typs Fixit 830 evo in der Farbe Ocker 200 auf eine neue Bodenheizung verlegt. Die Oberfläche des Estrichs erhielt abschliessend eine matte Versiegelung, die einen effektiven Schutz gegen Schmutz und Feuchtigkeit bietet. Darüber hinaus kamen hochwertige Produkte der Marke Fixit zum Einsatz, darunter der Fixit 905 Schlitzputz Tiroplan®, der Fixit 180 evo Gips-Zementgrundputz, der Fixit 471 Putzgrund Premium sowie der Fixit 735 Mineralputz (Silikat Deckputz innen) mit einer Körnung von 1,0 mm. Diese sorgfältige Auswahl an Materialien sorgt für eine langlebige und hochwertige Gestaltung der Innenräume.

Verwendete Materialien

- Fixit 905 Schlitzputz Tiroplan®
- Fixit 471 Putzgrund Premium
- Fixit 180 evo Innengrundputz
- Fixit 735 Mineralputz (Silikatputz) innen
- Fixit 830 evo (C30-F6) Standard-Sicht Calciumsulfat-Fliessestrich mit Spezialzement-Zusatz
- PE-Randstellstreifen mit PE-Winkel klebbar
- Fixit 745 Designputz
- Gefidehn Dehnungsfugenprofil

Projektbeteiligte

Planer / Architekt	Eigenleistung Corsin Cadruvi
Verarbeiter	Eigenleistung Corsin Cadruvi