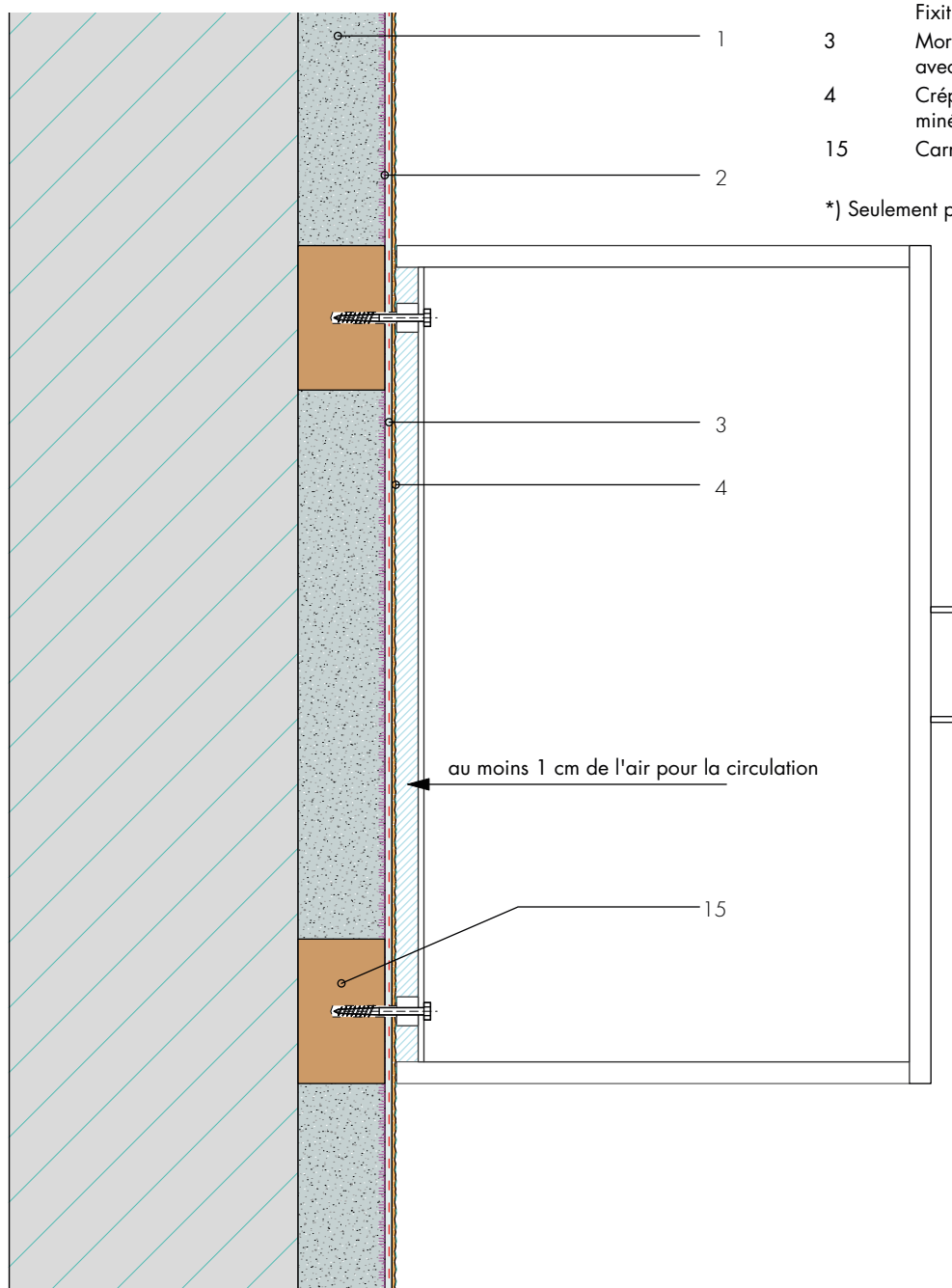


## Isolation intérieure avec enduit thermo-isolant Montage d'armoire



- 1 Enduit thermo-isolant avec préglacé
- 2 Stabilisateur pour supports minéraux  
Fixit 493\*)
- 3 Mortier d'enrobage spécial, Fixit 223  
avec treillis d'armature, min 5 mm
- 4 Crépi de finition et couche de peinture  
minéraux
- 15 Carreau de montage

\*) Seulement pour l'enduit Aerogel Fixit 222