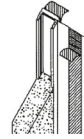


TECHNISCHES MERKBLATT (TM)

RÖFIX Anputzleisten P


PVC



Verarbeitung



Technische Daten

Art. Nr.	2000148140	2000148142
EAN	9003304116737	9003304116812
Verpackung		
Menge pro Einheit	48 lfm./EH	130 lfm./EH
Einheit pro Palette	20 Stk./EH	50 Stk./EH
Ergiebigkeit		720 L/t
Länge	240 cm	260 cm
Brandverhalten	A1 EN 13501-1	

Rechtliche und technische Hinweise

Bei der Verarbeitung unserer Produkte sind die Angaben in unseren technischen Merkblättern zu beachten, sowie die Einhaltung der allgemeinen und jeweiligen spezifischen Ländernormen und die Empfehlung der jeweiligen nationalen Fachverbände zu berücksichtigen.

Allgemeine Hinweise

Mit diesem Merkblatt werden alle früheren Ausgaben ungültig. Die Angaben dieses technischen Merkblattes entsprechen unseren derzeitigen Kenntnissen und praktischen Anwendungserfahrungen. Die Angaben wurden sorgfältig und gewissenhaft erstellt, allerdings ohne Gewähr für Richtigkeit und Vollständigkeit und ohne Haftung für die weiteren Entscheidungen des Benutzers. Die Angaben für sich alleine begründen kein Rechtsverhältnis oder sonstige

RÖFIX Anputzleisten P

PVC

Nebenverpflichtungen. Sie befreien den Kunden grundsätzlich nicht, das Produkt auf seine Eignung für den vorgesehenen Verwendungszweck eigenständig zu prüfen. Unsere Produkte unterliegen, wie alle enthaltenen Rohstoffe, einer kontinuierlichen Überwachung, wodurch eine gleichbleibende Qualität gewährleistet ist. Unser technischer Beratungsdienst steht Ihnen für Fragen bezüglich Verwendung und Verarbeitung sowie Vorführung unserer Produkte zur Verfügung. Den aktuellen Stand unserer techn. Merkblätter finden Sie auf unserer Internet-Homepage bzw. können in der nationalen Geschäftsstelle angefordert werden.

Alle in diesem Produktdatenblatt angegebenen technischen Daten wurden unter Laborbedingungen ermittelt.