

RÖFIX Dehnfugenprofil

Profil cu buclă

Directive și instrucțiuni tehnice:

La prelucrarea produselor noastre trebuie respectate instrucțiunile din fișele tehnice, precum și avute în vedere conformitatea cu standardele generale și specifice pentru respectivele țări și recomandarea asociațiilor naționale.

Domenii de utilizare:

Profil de mișcare pentru realizarea rosturilor despărțitoare precum și de dilatare la sisteme termoizolante compozit.
Pentru suprafețe continue (formă E). Pentru canturi interioare (formă V).
Rosturile de îmbinare nu trebuie să fie izolate excesiv, iar plăcile de izolație trebuie să fie așezate astfel încât să rezulte un rost de min. 5 până la 30 mm.
Poate fi vopsit în culoarea fațadei cu vopsele de dispersie adecvate.
Suprapunere optimă la îmbinările profilelor datorită suprapunerii plasei și a buclei.

Proprietăți:

- Adecvat pentru asanarea fisurilor
- Se poate vopsi
- Rezistent la UV și ozon
- Coeficientul de dilatare este similar cu următoarele tencuieli.

Punere în operă:



Date tehnice:		
SAP-Art. Nr.:	2000148146	2000148147
NAV-Art. Nr.:	111748	111749
Tip ambalaj		
Unități per palet	25 Buc./UM (AT) 25 Buc./UM (IT) 25 Buc./UM (CH) 25 Buc./UM (BA) 25 Buc./UM (BG) 25 Buc./UM (HR) 25 Buc./UM (RS) 25 Buc./UM (SI) 25 Buc./UM (SQ)	
Cantitate per unitate	62,5 m./UM	
Lungime	250 cm	
Culoare	alb	
Lățime plasă	10 x 10 cm	
Lățime rost	5 - 30 mm	
Temperatura suportului	> 5 °C	

Compoziție:

- Profil de plastic cu bandă de dilatare (co-extrudată) și plasă textilă lipită.

Condiții punere în operă:

În decursul prelucrării și uscării temperatura aerului și suportului nu trebuie să scadă sub +5 °C.

Punere în operă:

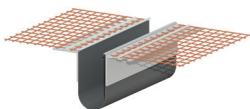
Tăiați profilul la dimensiunea dorită folosind o foarfecă adecvată.
Profilele se suprapun, bucla de bandă se împinge în rost, iar profilul este umplut cu tencuiala de armare pregătită și se șpăcluiește.
La contactul dintre profile al doilea profil se montează cu excedentul de plasă textilă în jos.

Informații pericole:

Informații detaliate cu privire la siguranța utilizării produselor se obțin din fișele tehnice de securitate. Înainte de punerea în operă a produselor citiți fișele tehnice de securitate.

Depozitare:

Se depozitează în spații uscate, fără umiditate, ferit de raze UV (lumină, raze solare directe).
Minim 12 luni.



RÖFIX Dehnfugenprofil

Profil cu buclă

Informații generale:

Această fișă tehnică le înlocuiește pe toate cele precedente.

Informațiile prezentate în această fișă tehnică corespund experienței acumulate cu utilizarea acestui produs.

Informațiile prezentate sunt selectate atent și cu bună credință însă fără garanția faptului că sunt complete. Informațiile prezentate nu implică răspunderea producătorului pentru deciziile ulterioare ale utilizatorului. Informațiile prezentate nu constituie singure o relație contractuală între producător și utilizator. Prezentarea acestor informații nu eliberează utilizatorul de evaluarea proprie a oportunității utilizării produsului.

Asigurăm calitatea constantă a produselor noastre prin monitorizare constantă a procesului de producție și a calității materiilor prime.

Serviciul nostru tehnic vă stă la dispoziție pentru informații suplimentare și demonstrații.

Fișele tehnice actuale sunt disponibile la pagina de internet sau la sediul național central.