

ROEFIX AB 950

Ločilni flis

Pravne in tehnične informacije: Pri uporabi naših izdelkov upoštevajte podatke, navedene v naših tehničnih listih, skladnost s splošnimi in posebnimi standardi države ter priporočili ustreznih nacionalnih trgovinskih združenj.

Področja uporabe: ROEFIX AB 950 omogoča oddvojitvev pri polaganju keramike, naravnega kamna, gotovega parketa, masivnega parketa in laminata na kritičnih podlagah. Visoka pretržna trdnost oddvojitvenega filca zmanjšuje napetosti iz podlage in preprečuje njihovo delovanje na zaključne talne obloge. Oddvojitveni filc predstavlja enakomerno vpojno podlago za polaganje, zato lahko bistveno zmanjša strižne napetosti, ki nastanejo zaradi neenakomernega strjevanja lepila in zaradi katerih lahko nastanejo razpoke (npr. na starih keramičnih oblogah in naravnem kamnu ali estrihah).

Lastnosti materiala:

- Primerna za talno gretje
- Premošča razpoke

Obdelava:



Tehnični podatki	
SAP šifra:	2000153191
NAV-Art. Nr.:	132054
Način pakiranja	
Enota na paleto	50 m ² /EN
Dolžina	5.000 cm
Širina	100 cm
Višina	0,08 cm
Debelina	pribl. 0,08 cm
Strižna trdnost	pribl. 30 %
skladiščenje	pribl. 27 %
Temperatura podlage	> 5 - < 30 °C

Pogoji pri izvedbi: Med fazo obdelovanja in sušenja, temperatura okolice oziroma temperatura podlage ne sme pasti pod +5 °C. Dokler se površina ne posuši do konca, jo je treba zaščititi pred zmrzaljo, izsušitvijo (neposredna izpostavljenost soncu, vetru) in pred dodatnim vlaženjem (dež).

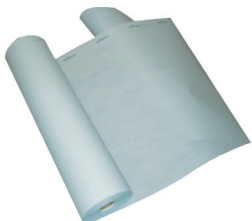
Podlaga: Podlaga mora biti čista, nosilna kakor tudi brez nečistoč (kot npr. prah, umazanija, cvetenje podlage itn.). Podlaga mora biti suha in ravna.

Priprava podlage: Nanešen kontaktni premaz se mora sušiti najmanj 12 ur, vendar ne dlje kot 36 ur. CA-estrihe obrusimo in premažemo z kontaktnim premazom ROEFIX AP 310, ki ga razredčimo z vodo v razmerju 1:1 (Čas sušenja minimum 12 ur).

Priprava materiala: Potrebne trakove ločevalnega filca pred obdelavo ustrezno prirežemo s škarjami ali z ustreznim nožem.

Obdelava: ROEFIX AB 950 Ločevalno koperno s pomočjo ustreznega lepila npr. ROEFIX AG 652 lepilom za ploščice plus (notranje površine) ali ROEFIX AG 650 elastično lepilo S1 (zunanje površine) brez gub zatesnimo. AG 665 lepilo za ploščice hitro enakomerno razdeliti z zobato gladilko (ne izpod 8 mm).

Varnostna opozorila: Podrobna varnostna opozorila so na voljo tudi v posameznih varnostnih listih. Vedno preberite varnostni list pred uporabo gradbenega izdelka!



RÖFIX AB 950

Ločilni flis

Skladiščenje:

Suho, zaščititi pred valgo in intenzivnim UV sevanjem (sonce, svetloba).

Rok uporabe je najmanj 12 mesecev. V skladu z Uredbo 1907/2006/ES, Priloga XVII, pri +20 °C, 65 % rel. zračne vlage.

Splošna opozorila:

S tem tehničnim listom so razveljavljene vse predhodne izdaje.

Navedbe v tem tehničnem listu so v skladu z našim tehničnim znanjem in praktičnimi izkušnjami.

Podatke smo pripravili skrbno in vestno, vendar ne jamčimo za njihovo pravilnost in popolnost kot tudi zato ne moremo odgovarjati. Navedbe v tem tehničnem listu nas ne zavezujejo pravno ali kako drugače. Kupec je dolžan vedno sam preizkusiti proizvod in ugotoviti, ali ustreza predvidenemu namenu uporabe.

Izdelki RÖFIX kot tudi vse vsebovane surovine so podvrženi stalnemu nadzoru, s čimer se zagotavlja nespremenjena kakovost.

Za vprašanja, povezana z uporabo in vgradnjo ali predstavitevijo naših izdelkov, vam je na voljo naša tehnično-svetovalna služba.

Posodobljene tehnične liste najdete na internetni strani www.roefix.si, lahko jih zahtevate tudi pri tehnično-svetovalni službi.

Podrobna varnostna opozorila so na voljo tudi v posameznih varnostnih listih. Vedno preberite varnostni list pred uporabo gradbenega izdelka!