

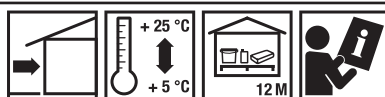
TURBO-W MAX PROTECT


System ociepleń na wełnie mineralnej z Biotynkiem MAX PROTECT 042

Obszar zastosowań: Do wykonywania systemów ociepleń w budownictwie mieszkaniowym, użyteczności publicznej jak i przemysłowym.
Do budynków nowopowstałych jak i modernizowanych

- Właściwości:**
- Wodoodporny
 - Mrozoodporny
 - Innowacyjna ochrona biologiczna
 - Duża wytrzymałość mechaniczna
 - Właściwości samoczyszczące
 - Paroprzepuszczalny
 - Odporna na działanie promieni UV
 - Elastyczna wyprawa
 - Bogata kolorystyka

Sposób użycia:



Dane techniczne	
Rodzaj opakowania	
Ilość w opakowaniu	1 Szt.
Grubość warstwy	50 - 250 mm
Przepuszczalność pary wodnej	≤ 0,25 m (dla systemu pokrytego powłoką wykończeniową)
Reakcja na ogień, klasa (EN 13501-1)	A2-s1, d0
Przyczepność (Beton)	≥ 0,25 MPa
Przyczepność (Wełna mineralna)	≥ 0,08 MPa
Odporność systemu na uderzenie	Pojedyncza siatka: kategoria II, podwójna siatka: kategoria I
Absorbpcja wody	< 0,5 kg/m ²

Produkt zgodny z: • Europejska Ocena Techniczna ETA 15/0575

- Skład:**
- LEPSTYR-W 230/ STYRLEP-W 240/ STYRLEP-B 225
 - Wełna mineralna, łączniki mechaniczne, siatka zbrojąca
 - STYRLEP-W 240/ STYRLEP-B 225
 - TYNKOLIT-U 340
 - MAX PROTECT 042 (BIOTYNK 042)

Przygotowanie podłoża: Wszystkie podłoża muszą posiadać odpowiednią nośność, stałą i zwartą strukturę oraz być oczyszczone z kurzu, tłuszczów, smarów, środków antyadhezyjnych, resztek farb itp. Wyprawy i powłoki niestabilne, o niedostatecznej przyczepności, należy usunąć. Powierzchnie zaolejone i pokryte smarami zmyć detergentem, zainfekowane pleśnią, mchem, glonami należy pokryć preparatem SEPTOBUD 1008, a następnie zmyć pod wysokim ciśnieniem lub usunąć mechanicznie.

Rodzaje podłoża:

Cegły i pustaki ceramiczne: Zagruntować GRUNTOLITEM-W 301 lub EXPERT 6

Bloczki silikatowe: Zagruntować GRUNTOLITEM-W 301 lub EXPERT 6

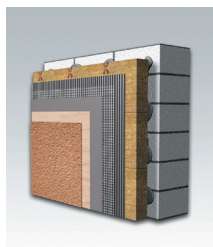
Elementy z betonu komórkowego: Zagruntować GRUNTOLITEM-SG 302 lub EXPERT 5

Pustaki i bloczki betonowe: Zagruntować GRUNTOLITEM-W 301 lub EXPERT 6

Betony, żelbetu: Oczyszczyć i ewentualnie zagruntować GRUNTOLITEM-SG 302

Stare tynki: Zagruntować GRUNTOLITEM-SG 302 lub EXPERT 5

Stare powłoki malarskie: Nie nadaje się.



TURBO-W MAX PROTECT

System ociepleń na wełnie mineralnej z Biotynkiem MAX PROTECT 042

Uwagi wykonawcze:

W systemie ociepleń stosować wełnę zgodną z EN 13162, o klasie reakcji na ogień A1, Gęstości pozornej $\leq 150 \text{ kg/m}^3$ i min. TR5. W przypadku wełny lamelowej stosować wyroby o min. TR80. W systemach ociepleń dopuszczone są do stosowania łączniki mechaniczne o parametrach: średnica talerzyka 60 mm, sztywność talerzyka (montaż powierzchniowy) $\geq 0,3 \text{ kN/mm}$, sztywność talerzyka (montaż zagłębiony) $\geq 0,6 \text{ kN/mm}$. Do systemów ociepleń zalecamy siatki zbrojace o ciężarze właściwym $> 145 \text{ g/m}^2$ i parametrach: Wytrzymałość bezwzględna po starzeniu (N/mm): ≥ 20 , Względna wytrzymałość resztkowa po starzeniu w stosunku do wytrzymałości w stanie dostawy (%): ≥ 50 . W czasie prac i wysychania chronić przed mrozem, opadami, zbyt szybkim wysychaniem. Należy stosować osłony na rusztowaniach.

Zwróć szczególną uwagę:

Odbiór systemów ociepleń. Odbiór końcowy systemu ociepleń powinien obejmować sprawdzenie równości powierzchni oraz kontrolę wizualną. Ocena wizualna wyglądu zewnętrznego wypraw tynkarskich powinna odbywać się okiem nieuzbrojonym, przy świetle rozproszonym z odległości $> 3 \text{ m}$. Nadmieniamy, że obecnie nie ma norm odbiorów tynków cienkowarstwowych, dlatego też należy posługiwać się wytycznymi zawartymi w poradniku Stowarzyszenia na Rzecz Systemów Ociepleń zrzeszającego producentów systemów ociepleń, którego członkiem jest firma KREISEL. Zgodnie z tym należy przyjąć, że cienkowarstwowe tynki strukturalne oraz mozaikowe wykonywane na systemach ociepleń oraz na tynkach podkładowych przy kontroli odchyłeń powierzchni i krawędzi powinno się traktować jak tynki kategorii III, co należy zapisać w umowie o roboty. Dopuszczalne odchylenia od pionu krawędzi zewnętrznych tynków kategorii III nie powinny być większe niż:

- 2 mm na 1 m
- na całej wysokości kondygnacji - 10 mm,
- na całej wysokości budynku - 30 mm.

Dopuszczalne odchylenia od pionu powierzchni zewnętrznych tynków nie powinny być większe niż:

- na całej wysokości budynku - 30 mm.

Wskazówki ogólne:

Należy stosować pełen zestaw wyrobów systemu ociepleń. Ta karta zastępuje wszystkie poprzednie wersje. Informacje zawarte w niniejszej karcie technicznej reprezentuje naszą aktualną wiedzę i praktyczne doświadczenie. Są to jedynie ogólne informacje i nie stanowią o odpowiedzialności producenta za wykonawstwo i sposób użytkowania. Mogą bowiem występować różnice i specyficzne warunki sposobu wykonania. Produkt należy stosować zgodnie z wymaganą wiedzą techniczną, oraz zasadami BHP. Należy unikać kontaktu ze skórą oraz chronić oczy. W przypadku kontaktu z oczami, przemyć je obficie czystą wodą i zasięgnąć porady lekarza. Zaleca się używanie rękawic, okularów i odzieży ochronnej.