

**RÖFIX**<sup>®</sup>

Graditi po sistemu



[roefix.com](http://roefix.com)

RÖFIX smjernice za sustave  
unutarnjih i vanjskih žbuka

# O žbuci



## Odjeća čini čovjeka – žbuka kuću

S RÖFIX žbukama ste uvijek na sigurnoj strani, jer osim estetski atraktivnog elementa služe i kao zaštita zida od vremenskih uvjeta, kako u unutarnjim tako i u vanjskim prostorima.

Žbuka je stara gotovo poput povijesti građenja. Primjerice, glinene žbuke su se koristile u antičkim vremenima, a one se i danas ugrađuju na objektima održive gradnje.

Vapno se pojavilo još u antičkoj Grčkoj kao prvo, mineralno vezivo. Vapno i hidraulično vapno koristili su se za pripravljanje vanjskih žbuka otpornih na vremenske utjecaje. Njihovi ostaci se i danas mogu pronaći na brojnim hramovima.

Rimljani su poznavali koristi tzv. hidrauličnih materijala. Tehnologija gradnje se, međutim, od tada do danas uvelike izmijenila. Glavna prekretnica je otkriivanje Portland cementa, kao hidrauličnog veziva, sredinom 19. stoljeća, koji je postignua veća trajnost materijala.

## Žbuka

Žbuka je smjesa vode, gašenog vapna i pijeska ili morta kojom se prekrivaju pročelja, zidovi i stropovi kako bi se nakon njezina stvrdnjavanja postigla ravna površina. Može se koristiti na fasadnim površinama te unutarnjim prostorima.

Sustave žbuka razlikujemo prema vrsti primjenjenog materijala, načinu obrade i funkciji koje žbuke trebaju ispunjavati.



## Vrste žbuka

Podjela različitih vrsta žbuka se u pravilu vrši prema sljedećim kriterijima:

- primijenjenim materijalima, odnosno korištenom vezivu (vapnene žbuke, vapneno-cementne žbuke, cementne žbuke, gipsane žbuke, glinene žbuke i organske odnosno umjetne smole);
- mjestu pripreme morta (tvornički ili na gradilištu);
- načinu ugradnje (ručna ili strojna);
- tehnici obrade površine (zaribana žbuka, strugana žbuka, žljebasta žbuka i žbuka nabacivana žlicom);
- funkciji (toplinska žbuka, žbuka za zvučnu izolaciju, žbuka za saniranje, magnetna žbuka).



## Definicije

**Vezivni most:** Kontaktni sloj s dodatkom pijeska koji se nanosi radi boljeg prijanjanja gornjih i donjih slojeva žbuke. Ukoliko se na betonske podloge nanosi gipsana žbuka, potreban je organski vezivni most kao priprema podloge. Mineralni vezivni most se nanosi u slučaju naknadne obrade vapneno-cementnim žbukama.

**Podložna žbuka (temeljna žbuka):** Podložna žbuka je najvažniji sloj žbuke koji služi kao zaštitni, vodootporni i vodoodbojni sloj, ali i za izravnavanje podloge pa i osnova na koju prijanja završni sloj žbuke. Ona se na standardno upojne podloge nanosi direktno na podlogu u debljini nanosa od 1–3 cm (u posebnim slučajevima 10 cm). Ukoliko ravnost podloge odstupa više od 5–10 mm, potrebno je prethodno zapunjavanje podloge. U protivnom će se podloga teško poravnati. Pojedini prodori (cijevi i kablovi) također se mogu prekriti odgovarajućom žbukom. Podložna žbuka ima ulogu nosivog sloja za naknadno nanošenje završne žbuke. Tradicionalne podložne žbuke sadrže u pravilu kao vezivo različite vrste vapna (često s udjelom cementa) ili gipsa. U unutarnjim prostorima služe kao podloga za tapete i premaze. Žbuke s većim udjelom cementa koriste se kao žbuke za podnožja (sokl) ili u vlažnim prostorima (npr. podrum ili kupaonice) i kao nosivi sloj za teške obloge (prirodni kamen ili pločice).

**Završna žbuka:** Završna žbuka predstavlja zadnji/krajnji sloj sustava unutarnjih i završnih žbuka. Izvodi se:

- tankoslojno (organske žbuke koje se nanose u debljini granulacije), ili
- debeloslojno (mineralne žbuke koje se nanose u većim debljinama od granulacije).

Mineralne završne žbuke su zbog svojih građevinsko-fizikalnih karakteristika povoljniji oblik završne žbuke, ali za postizanje ujednačenog izgleda i zaštite od vremenskih prilika trebaju naknadni premaz za izjednačavanje.

## Klasificiranje žbuka prema vrsti veziva

**Vapnena žbuka:** Zbog sporijeg postizanja čvrstoće i bolje elastičnosti vapnene žbuke se najčešće koriste kao žbuka za obnovu historijskih objekata. Najčešće su to vapnene žbuke s prirodnim hidrauličnim karakteristikama. Ekološka/održiva gradnja uvijek odabire vapnene žbuke zbog ispunjavanja traženih građevinsko-fizikalnih svojstava.

**Vapneno-cementna žbuka:** Klasična vrsta unutarnjih i vanjskih žbuka koje primjenu nalaze kao lagane žbuke na modernim laganim građevinskim materijalima. U njima se mogu pronaći organski lagani dodaci poput EPS-kuglica ili mineralni dodaci kao što su perlit.

**Glinena žbuka:** Glinene žbuke se najčešće primjenjuju na područjima sa srednjoeuropskom klimom, u prvoj liniji za unutarnje prostore i u ekskluzivnim vlažnim prostorima.

**Gipsana žbuka, gipsano-vapnena žbuka, gipsana vapneno-cementna žbuka:** Zaglađena ili zaribana žbuka za unutarnje prostore. Prikladne su za naknadno lijepljenje tapeta. Nanošenje u unutarnjim vlažnim prostorima je ograničeno do grupe opterećenja W3 (privatne kupaonice bez podnog odvoda), no nisu prikladne za javne/poslovne vlažne prostore, garaže ili vlažne prostorije s podnim odvodom (grupa opterećenja W4).

**Zaribana žbuka:** Žbuka se zaribava odgovarajućim alatom (letva za zaribavanje) uzimajući u obzir granulaciju žbuke. Pravilnim postupkom zaribavanja nastaje ujednačena struktura završnog sloja.

**Žbuka za izravnavanje:** Žbuke poput vapnenih, gipsano-vapnenih ili čistih gipsanih žbuka se gletaju (jednom ili više puta) korištenjem lopatice za zaglađivanje.

# Ekološka gradnja



Trendovi moderne gradnje temelje se na snažnom ekološkom i građevinsko-biološkom utjecaju. Odlučujući faktor održive/ekološke gradnje predstavlja izbor građevinskih materijala. Koje su to sirovine i građevinski materijali za ekološki osviještenu i održivu gradnju? Odgovor se nalazi u mineralnim sastojcima unutarnjih i vanjskih žbuka koji se mogu pronaći u svim našim zemljama i regijama.

Za procjenu održivih građevinskih materijala u obzir se uzimaju različiti kriteriji, primjerice utrošak energije u proizvodnji toga materijala, ali isto tako i transporta i ugradnje, zatim utjecaj na održivost okoliša i utjecaj materijala na mikroklimu prostora. Svi navedeni kriteriji se precizno provjeravaju i nadziru od strane renomiranih instituta za ispitivanje.

Ispitivanja vezana uz građevinsku biologiju i nagrade potvrđuju prednosti mineralnih građevinskih materijala u pogledu zdravlja, osjećaja ugodne i udobnosti u stambenim prostorima, te potvrđuju da u sirovinim substancama nemaju zdravstveno škodljivih sastojaka. Za brojne RÖFIX proizvode postoje pečati o ispitivanju i certifikati prema strogim kriterijima udruge natureplus, IBO Austrija, ANAB Italija ili TÜV Njemačka.



# Priprema podloge

Jedna od najvažnijih pretpostavki kvalitetne ugradnje materijala je dobra prionjivost žbuke na podlogu. U pravilu, podloga mora biti bez tragova prašine i čista. Labavi i nenosivi dijelovi se moraju ukloniti. Kod novogradnje se treba provjeriti da li betonski zidovi imaju tragove oplatnih ulja. U tom slučaju se zidovi moraju navlažiti. Ako oplatna ulja svejedno ostaju na površini, iste treba dodatno i temeljito oprati odgovarajućim sredstvom za čišćenje.

## Kako izgleda dobra podloga?

Dobra podloga je grube strukture srednje upojnosti poput primjerice standardne opeke ili cementnog kamena. Izrazito upojne podloge, kao porobeton, prethodno treba navlažiti i premazati RÖFIX premazom za neutraliziranje ili nanijeti vezivni most (RÖFIX 10 odnosno RÖFIX 12). Prionjivost glatkih betonskih površina i površina od vapneno-pješčanog kamena postiže se nanošenjem prikladnog šprica na podlogu.

## Prikladna podloga je

- suha
- ravna
- nosiva i čvrsta
- dovoljno stabilna
- nije vodoodbojna, ravnomjerno upojna, homogena
- gruba, bez prašine, čista
- bez štetnih iscvjetavanja
- nesmrznuta i temperature iznad + 5 °C

## Koji su zahtjevi struke kada je podloga u pitanju?

Vrsta podloge odlučujući je faktor odabira materijala za naknadnu obradu i način obrade površina (npr. priprema podloge, debljina nanosa žbuke). Prije početka radova žbukanja, podlogu treba ispitati odnosno provjeriti prikladnost podložne žbuke na konkretnu podlogu. Metode ispitivanja podloge su: vizualni pregled, kvašenje, vlaženje, grebanje, kuckanje i ispitivanje nožem. Nedostatci

pripreme podloge mogu u različitim situacijama negativno utjecati na ugrađenu podložnu žbuku (npr. pojava pukotina). Takvi nedostaci se ne mogu vidjeti/utvrditi pri izvođenju radova žbukanja. Često se u praksi događa da opeka, kamen ili ploča nisu u potpunosti ravni, no zahtjeva se s druge strane ravnost površine podložne žbuke. To dovodi do neravnomjernog slabljenja

debljine žbuke čime se povećava rizik nastajanja pukotina na tim slabim mjestima. Isto vrijedi za prazne odnosno nedovoljno zapunjene fuge. Na takvim mjestima sloj žbuke predstavlja most preko otvorenih/praznih fuga. Već pri najmanjim termičkim naprezanjima (pokretanje, naprezanje) u podložnoj žbuci mogu nastati pukotine.



Oštećeni zid od opeke



Zid od opeke



Vlažni beton



Beton



Vlažni obložni beton

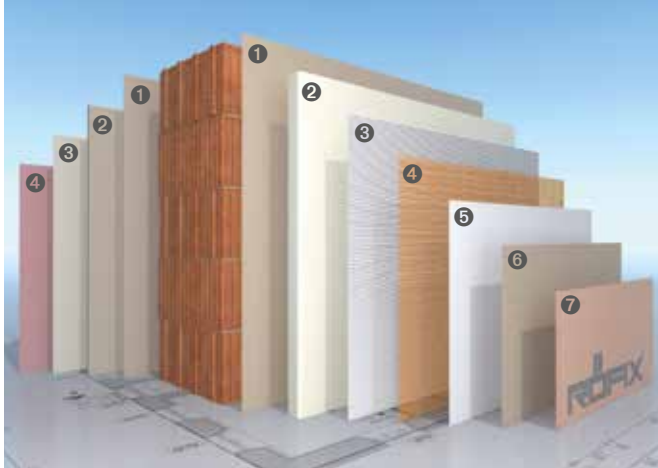


Obložni beton

# Sustavi unutarnjih i vanjskih žbuka

Provjereni sustavi žbuka za moderne, visokoizolativne zidove

## Natureplus sustav



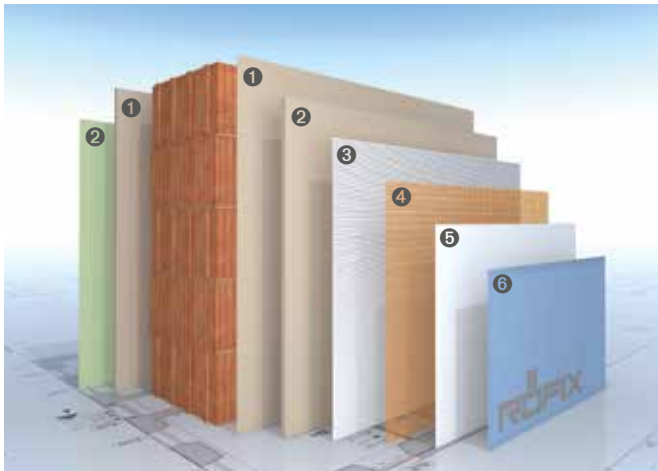
### Unutarnja žbuka

- ① Priprema podloge: RÖFIX CalceClima® vapneni špric
- ② Podložna žbuka: RÖFIX CalceClima® Ambiente
- ③ Završna žbuka: RÖFIX CalceClima® Fino
- ④ Premaz: RÖFIX CalceClima® vapnena boja

### Fasadna žbuka

- ① Priprema podloge: RÖFIX CalceClima® vapneni špric
- ② Podložna žbuka: RÖFIX CalceClima® Thermo
- ③③ Izravnavanje: RÖFIX Renoplus®
- ④ Armiranje: RÖFIX P50 Staklena mrežica
- ⑥ Završna žbuka: RÖFIX 715 specijalna plemenita žbuka
- ⑦ Premaz: RÖFIX PE 225 Reno 1K silikatna vanjska boja

## Standardni sustav



### Unutarnja žbuka

- ① Podložna žbuka: RÖFIX 180 Primo
- ② Dubinski predpremaz: RÖFIX PP 301 HYDROSOL
- ② Premaz: RÖFIX PI 373 RAPID COLOR unutarnja boja

### Fasadna žbuka

- ① Priprema podloge: RÖFIX 673 Cementni špric s bijelim vapnom
- ② Podložna žbuka: RÖFIX 866 Vapneno-cementna lagana podložna žbuka
- ③③ Izravnavanje: RÖFIX Renostar®
- ④ Armiranje: RÖFIX P50 Staklena mrežica
- ⑥ Završna žbuka: RÖFIX SiSi®-žbuka (s RÖFIX Predpremazom PREMIUM)

## Sustav za podnožja



### Žbuka za podnožja

- ① Priprema podloge: RÖFIX W 50 Mort za lijepljenje i armiranje (ili sličan proizvod)
- ② Podložna žbuka: RÖFIX 525 Fleksibilna žbuka za podnožja
- ③ Izravnavanje: RÖFIX Polystar®
- ④ Armiranje: RÖFIX P50 Staklena mrežica
- ⑤ Predpremaz: RÖFIX Predpremazom PREMIUM
- ⑥ Završna žbuka: RÖFIX SiSi®-žbuka ili RÖFIX Silikonska završna žbuka PREMIUM
- ⑦ Izolacija podnožja: RÖFIX Optiflex®

# Stupanj kvalitete žbukanih unutarnjih površina

U nastavku Vam donosimo pregled stupnjeva kvalitete žbukanih unutarnjih površina (od 1 do 4), njihove definicije te primjere. Ovisno o željenoj završnoj površini radovima žbukanja se postižu različite stupnjeve kvalitete površine.

Stupanj kvalitete	Poravnate površine		Gletane površine		Zaribane površine	
	Struktura/ Prikladnost površine	Zahtjevi površina	Struktura/ Prikladnost površine	Zahtjevi površina	Struktura/ Prikladnost površine	Zahtjevi površina
<b>Q1</b>	Zatvorene žbukane površine		Zatvorene žbukane površine		Zatvorene žbukane površine	
<b>Q2</b> Standard	Prikladna za: <ul style="list-style-type: none"> <li>■ završne žbuke, granulacija <math>\geq 2</math> mm</li> <li>■ zidne obloge od keramike, prirodnog i betonskog kamena itd.</li> </ul>	Standardni zahtjevi ravnosti podloge	Prikladna za: <ul style="list-style-type: none"> <li>■ završne žbuke, granulacija <math>&gt; 1</math> mm</li> <li>■ zidne obloge srednje do grube strukture, npr. grube tapete s vlaknima granulacije RM ili RG</li> <li>■ mat premaze (npr. dispelzivni premazi s kvarcom), koji se nanose soboslikarskim valjkom duge dlake ili valjkom s utisnutom strukturom</li> </ul>	Standardni zahtjevi ravnosti podloge	Zaribane površine prikladne su za npr.: <ul style="list-style-type: none"> <li>■ mat, premaze</li> <li>■ mogu biti prikladne i za grubo strukturirane zidne obloge kao grube tapete s vlaknima granulacije RG</li> </ul>	Standardni zahtjevi ravnosti podloge
<b>Q3</b>	Prikladna za: <ul style="list-style-type: none"> <li>■ završne žbuke, granulacija <math>\geq 1</math> mm</li> <li>■ zidne obloge od fine keramike, pločice velikog formata, staklenog i prirodnog kamena itd.</li> </ul>	Povećani zahtjevi ravnosti podloge	Prikladna za: <ul style="list-style-type: none"> <li>■ završne žbuke, granulacija <math>\leq 1</math> mm</li> <li>■ fino strukturirane zidne obloge kao filc, grube tapete s vlaknima granulacije RM ili RG</li> <li>■ mat, fino strukturirane premaze</li> </ul>	Standardni zahtjevi ravnosti podloge	Prikladna za: <ul style="list-style-type: none"> <li>■ mat nestrukturirane premaze</li> </ul>	Standardni zahtjevi ravnosti podloge
<b>Q4</b>			Prikladna za glatke zidne obloge i sjajne premaze npr.: <ul style="list-style-type: none"> <li>■ metalne, vinilne ili svilene tapete</li> <li>■ lazure ili premazi/premazi srednjeg sjaja</li> <li>■ tehniku gletanja</li> </ul>	Povećani zahtjevi ravnosti podloge	Prikladna za: <ul style="list-style-type: none"> <li>■ lazure ili premaze/premazi srednjeg sjaja</li> </ul>	Povećani zahtjevi ravnosti podloge

Tablica „Stupanj kvalitete za žbukane unutarnje površine“ prema ÖORM B 3346:2012

**Izaberite odgovarajući sustav žbuke prema osobnom izboru na stranicama od 8 do 13:**

- **Provjerene kvalitete:** tradicionalni, provjereni višeslojni sustav žbuka na vapneno-cementnoj osnovi
- **Ekonomični jednoslojni:** efikasni jednoslojni sustav žbuke na gipsanoj osnovi
- **Lagani višeslojni:** lagani sustav žbuka za moderne lagane materijale i mješovite zidove
- **Ekološki:** građevinsko-biološki i ekološki certificirani sustavi žbuka

Ukoliko Vas zanimaju građevinske boje i premazi, na raspolaganju Vam stoji široki izbor paropropusnih unutarnjih i vanjskih boja iz RÖFIX asortimana.

# Sustavi žbuka

## Sustavi žbuka na betonu

Vidno mokre, vlažne, odnosno kondenzatom opterećene betonske površine ili beton s više od 3 % zaostale vlage, ne smiju se žbukati.



## Vani

Priprema podloge	Vrijeme stajanja	Preporučene podložne žbuke	Dodatne mjere	Preporučene završne žbuke
RÖFIX 55 Cementno građevinsko ljepilo (nanjeti zupčastim gleterom) RÖFIX W50 Mort za lijepljenje i armiranje (alt. IA 622)	svježe u svježe	RÖFIX 610 Vapneno-cementna podložna žbuka RÖFIX 661 Vapneno-cementna ručna žbuka Žbuka i mort za zidanje RÖFIX 660 Vapneno-cementna gruba podložna žbuka		RÖFIX 700 Plemenita bijela žbuka RÖFIX 715 Specijalna plemenita žbuka RÖFIX 760 Gruboizrnatna završna žbuka RÖFIX 750 Gruboizrnatna završna žbuka RÖFIX 775 Rijetka rustikalna žbuka RÖFIX SP silikatna strukturna završna žbuka
RÖFIX 12 Vezivni most	min. 24 sata	RÖFIX 864 Lagana podložna žbuka RÖFIX 865 Lagana podložna žbuka	Armaturni sloj RÖFIX Renostar® + P50	RÖFIX SiSi-Žbuka® RÖFIX SHP silikonska završna žbuka RÖFIX Renofinsh®
RÖFIX 670 S Cementni špric Spezial (nanijeti punoplošno)	min. 3 dana	RÖFIX 866 Lagana podložna žbuka RÖFIX 867 Lagana podložna žbuka rapid RÖFIX 888 Toplinsko-izolacijska žbuka		
RÖFIX Renostar®	svježe u svježe	RÖFIX CalceClima® Thermo	Armaturni sloj RÖFIX Renoplus® + P50	

## Unutra

Priprema podloge	Vrijeme stajanja	Preporučene podložne žbuke	Preporučene završne žbuke	Stupanj kvalitete
RÖFIX 55 Cementno građevinsko ljepilo (nanjeti zupčastim gleterom) RÖFIX W50 Mort za lijepljenje i armiranje (alt. IA 622)	svježe u svježe	RÖFIX 615 Ubrzana cementno-vapnena žbuka RÖFIX 610 Vapneno-cementna podložna žbuka RÖFIX 661 Vapneno-cementna ručna žbuka Žbuka i mort za zidanje RÖFIX 660 Vapneno-cementna gruba podložna žbuka RÖFIX 510 Vapneno-cementna podložna žbuka RÖFIX 620 Cementna podložna žbuka, žbuka za podnožja*	RÖFIX 700 Plemenita bijela žbuka RÖFIX 715 Specijalna plemenita žbuka RÖFIX 300 Fina vapnena unutarnja završna žbuka RÖFIX 360 Bijela vapnena strukturna završna žbuka RÖFIX 350 Vapnena glet masa RÖFIX Renofinsh®	Q3-Q4 ° Q3-Q4 ° Q3-Q4 °° Q3 °° Q3-Q4 °° Q3 °° Q3 ° Q3 °
RÖFIX 12 Vezivni most	min. 24 sata	RÖFIX 864 Lagana podložna žbuka RÖFIX 865 Lagana podložna žbuka RÖFIX 866 Lagana podložna žbuka RÖFIX 867 Lagana podložna žbuka rapid RÖFIX 888 Toplinsko-izolacijska žbuka	RÖFIX PF 110 FILL RÖFIX PF 130 TOP FILL RÖFIX PF 870 Manteca® RÖFIX POLIDEKOR (FINO, MFINO, PRIMO, EXTRA) RÖFIX PF 961 POLIFIX EXTRA RÖFIX INNEN strukturna unutarnja završna žbuka RÖFIX Malta Fina	
RÖFIX 670 S Cementni špric Spezial (nanijeti punoplošno)	min. 3 dana		RÖFIX POLIDEKOR (FINO, MFINO, PRIMO, EXTRA) RÖFIX PF 961 POLIFIX EXTRA RÖFIX INNEN strukturna unutarnja završna žbuka RÖFIX Malta Fina	
RÖFIX Renostar®	svježe u svježe	RÖFIX CalceClima® Ambiente	RÖFIX CalceClima® Fino	
RÖFIX 10 Vezivni most	min. 24 sata	RÖFIX 150 Gipsano-vapnena unutarnja žbuka RÖFIX 150 L Gipsano-vapnena lagana unutarnja žbuka		
RÖFIX 12 Vezivni most	min. 24 sata	RÖFIX 170 Unutarnja podložna žbuka RÖFIX 180 Gipsano-cementna žbuka RÖFIX 185 Lagana unutarnja žbuka za izravnavanje RÖFIX 190 Vapneno-gipsana zaribana žbuka RÖFIX 191 Vapneno-gipsana ubrzana žbuka	RÖFIX 360 Bijela vapnena strukturna završna žbuka RÖFIX 350 Vapnena glet masa RÖFIX 300 Fina vapnena unutarnja završna žbuka RÖFIX PF 110 FILL RÖFIX PF 130 TOP FILL	Q3-Q4 °° Q3 °° Q3-Q4 °°
RÖFIX 55 Cementno građevinsko ljepilo (nanjeti zupčastim gleterom)	min. 3 tjedna		RÖFIX 300 Fina vapnena unutarnja završna žbuka RÖFIX PF 110 FILL RÖFIX PF 130 TOP FILL	Q3 °° Q3-Q4 °°

\*... ne nanositi na RÖFIX 12 Vezivni most | °... Zaribana površina | °°... Gletana površina

## Podnožje

Priprema podloge	Vrijeme stajanja	Preporučene podložne žbuke	Dodatne mjere	Preporučene završne žbuke
RÖFIX 55 Cementno građevinsko ljepilo (nanjeti zupčastim gleterom) (nanjeti zupčastim gleterom) RÖFIX W50 Mort za lijepljenje i armiranje (alt. IA 622)	svježe u svježe		Hidroizolacija: RÖFIX Optiflex® RÖFIX Optiflex® 1K	RÖFIX 700 Plemenita bijela žbuka RÖFIX 715 Specijalna plemenita žbuka RÖFIX 760 Gruboizrnatna završna žbuka RÖFIX 750 Gruboizrnatna završna žbuka RÖFIX 775 Rijetka rustikalna žbuka RÖFIX SP silikatna strukturna završna žbuka RÖFIX SiSi-žbuka® RÖFIX SHP silikonska završna žbuka
		RÖFIX 620 Cementna podložna žbuka, žbuka za podnožja		
RÖFIX 670 S Cementni špric Spezial (nanijeti punoplošno)	min. 3 dana	RÖFIX 525 Žbuka za podnožja flex RÖFIX 525 Žbuka za podnožja rapid		

• Dokazana učinkovitost | • Jednoslojno ekonomično | • Višeslojno legano | • Ekološki



## Sustavi žbuka na standardnoj opeci i betonskim blokovima

“Standardna opeka” u pravilu imaju vrijednost toplinske provodljivosti  $\lambda_{\text{design, mas}} \geq 0,13 \text{ W/mK}$  i/ili nazivnu vrijednost toplinskog otpora  $R_{\text{design, mas}} < 2,9 \text{ W/m}^2\text{K}$ .



## Vani

Priprema podloge	Vrijeme stajanja	Preporučene podložne žbuke	Dodatne mjere	Preporučene završne žbuke
RÖFIX 670 cementni špric nanjeti (potpuno pokrívno)	min. 3 dana	RÖFIX 610 Vapneno-cementna podložna žbuka RÖFIX 661 Vapneno-cementna ručna žbuka Žbuka i mort za zidanje RÖFIX 660 Vapneno-cementna gruba podložna žbuka RÖFIX 864 Lagana podložna žbuka RÖFIX 865 Lagana podložna žbuka RÖFIX 866 Lagana podložna žbuka RÖFIX 867 Lagana podložna žbuka rapid RÖFIX 888 Toplinsko-izolacijska žbuka	Armaturni sloj RÖFIX Renostar® + P50	RÖFIX 700 Plemenita bijela žbuka RÖFIX 715 Specijalna plemenita žbuka RÖFIX 760 Gruboizrnatna završna žbuka RÖFIX 750 Gruboizrnatna završna žbuka RÖFIX 775 Rijetka rustikalna žbuka RÖFIX SP silikatna strukturna završna žbuka RÖFIX SiSi-žbuka® RÖFIX SHP silikonska završna žbuka RÖFIX Renofinsh®
RÖFIX CalceClima® Vapneni špric	min. 3 dana	RÖFIX CalceClima® Thermo	Armaturni sloj RÖFIX Renoplus® + P50	

## Unutra

Priprema podloge	Vrijeme stajanja	Preporučene podložne žbuke	Preporučene završne žbuke	Stupanj kvalitete
RÖFIX 670 cementni špric (nanjeti potpuno pokrívno)	min. 3 dana	RÖFIX 615 Ubrzana cementno-vapnena žbuka RÖFIX 610 Vapneno-cementna podložna žbuka RÖFIX 661 Vapneno-cementna ručna žbuka Žbuka i mort za zidanje RÖFIX 660 Vapneno-cementna gruba podložna žbuka RÖFIX 510 Vapneno-cementna podložna žbuka RÖFIX 620 Cementna podložna žbuka, žbuka za podnožja“ RÖFIX 864 Lagana podložna žbuka RÖFIX 865 Lagana podložna žbuka RÖFIX 866 Lagana podložna žbuka RÖFIX 867 Lagana podložna žbuka rapid	RÖFIX 700 Plemenita bijela žbuka RÖFIX 715 Specijalna plemenita žbuka RÖFIX 300 Fina vapnena unutarnja završna žbuka RÖFIX 360 Bijela vapnena strukturna završna žbuka RÖFIX 350 Vapnena glet masa RÖFIX Renofinsh® RÖFIX PF 110 FILL RÖFIX PF 130 TOP FILL RÖFIX PF 870 Manteca® RÖFIX POLIDEKOR (FINO, MFINO, PRIMO, EXTRA) RÖFIX PF 960 POLIFIX RÖFIX PF 961 POLIFIX EXTRA RÖFIX INNEN strukturna unutarnja završna žbuka RÖFIX Malta Fina	Q3-Q4 ° Q3-Q4 ° Q3-Q4 °° Q3-Q4 °° Q3 °° Q3-Q4 °° Q3 °° Q3 ° Q3 °
RÖFIX CalceClima® Vapneni špric	min. 3 dana	RÖFIX CalceClima® Ambiente	RÖFIX CalceClima® Fino	
kod jako upojnih podloga nanosi se RÖFIX predpremaz za neutraliziranje	min. 24 sata	RÖFIX 150 Gipsano-vapnena unutarnja žbuka RÖFIX 150 L Gipsano-vapnena lagana unutarnja žbuka RÖFIX 170 Unutarnja podložna žbuka RÖFIX 180 Gipsano-cementna žbuka RÖFIX 185 Lagana unutarnja žbuka za izravnavanje RÖFIX 190 Vapneno-gipsana zaribana žbuka RÖFIX 191 Vapneno-gipsana ubrzana žbuka	RÖFIX 360 Bijela vapnena strukturna završna žbuka RÖFIX 350 Vapnena glet masa RÖFIX 300 Fina vapnena unutarnja završna žbuka RÖFIX PF 110 FILL RÖFIX PF 130 TOP FILL	Q3-Q4 °° Q3 °° Q3-Q4 °°

°... Zaribana površina | °°... Gletana površina

## Podnožje

Priprema podloge	Vrijeme stajanja	Preporučene podložne žbuke	Dodatne mjere	Preporučene završne žbuke
RÖFIX 670 cementni špric (nanjeti potpuno pokrívno)	min. 3 dana	RÖFIX 525 Žbuka za podnožja flex RÖFIX 525 Žbuka za podnožja rapid	Hidroizolacija: RÖFIX Optiflex® RÖFIX Optiflex® 1K	RÖFIX 700 Plemenita bijela žbuka RÖFIX 715 Specijalna plemenita žbuka RÖFIX 760 Gruboizrnatna završna žbuka RÖFIX 750 Gruboizrnatna završna žbuka RÖFIX 775 Rijetka rustikalna žbuka RÖFIX SP silikatna strukturna završna žbuka RÖFIX SiSi-žbuka® RÖFIX SHP silikonska završna žbuka
		RÖFIX 620 Cementna podložna žbuka, žbuka za podnožja		

● Dokazana učinkovitost | ● Jednoslojno ekonomično | ● Višeslojno legano | ● Ekološki

# Sustavi žbuka

## Sustavi žbuka na visokoizolacijskoj opeci

Visokoizolacijska opeka u pravilu ima vrijednost toplinske provodljivosti  $\lambda_{\text{design, mas}} < 0,13 \text{ W/mk}$  i nazivnu vrijednost toplinskog otpora  $R_{\text{design, mas}} \geq 2,9 \text{ W/m}^2\text{K}$ .



## Vani

Priprema podloge	Vrijeme stajanja	Preporučene podložne žbuke	Dodatne mjere	Preporučene završne žbuke
RÖFIX 673 cementni špric s bijelim vapnom (našpricati potpuno pokrívno na 60 % površine*)	min. 3 dana	RÖFIX 864 Lagana podložna žbuka RÖFIX 865 Lagana podložna žbuka RÖFIX 866 Lagana podložna žbuka RÖFIX 867 Lagana podložna žbuka rapid RÖFIX 888 Toplinsko-izolacijska žbuka	Armaturni sloj RÖFIX Renostar® + P50	RÖFIX 700 Plemenita bijela žbuka RÖFIX 715 Specijalna plemenita žbuka RÖFIX 760 Gruboizrnatá završna žbuka RÖFIX 750 Gruboizrnatá završna žbuka RÖFIX 775 Rijetka rustikalna žbuka RÖFIX SP silikatna strukturalna završna žbuka
RÖFIX CalceClima® Vapneni špric	min. 3 dana	RÖFIX CalceClima® Thermo	Armaturni sloj RÖFIX Renoplus® + P50	RÖFIX SiSi-Žbuka® RÖFIX SHP silikonska završna žbuka RÖFIX Renofinsh®

## Unutra

Priprema podloge	Vrijeme stajanja	Preporučene podložne žbuke	Preporučene završne žbuke	Stupanj kvalitete
RÖFIX 673 cementni špric s bijelim vapnom (našpricati potpuno pokrívno*)	min. 3 dana	RÖFIX 615 Ubrzana cementno-vapnena žbuka RÖFIX 610 Vapneno-cementna podložna žbuka RÖFIX 510 Vapneno-cementna podložna žbuka RÖFIX 525 Žbuka za podnožja flex RÖFIX 864 Lagana podložna žbuka RÖFIX 865 Lagana podložna žbuka RÖFIX 866 Lagana podložna žbuka RÖFIX 867 Lagana podložna žbuka rapid	RÖFIX 700 Plemenita bijela žbuka RÖFIX 715 Specijalna plemenita žbuka RÖFIX 300 Fina vapnena unutarnja završna žbuka RÖFIX 360 Bijela vapnena strukturalna završna žbuka RÖFIX 350 Vapnena glet masa RÖFIX Renofinsh® RÖFIX PF 110 FILL RÖFIX PF 130 TOP FILL RÖFIX PF 870 Manteca® RÖFIX POLIDEKOR (FINO, MFINO, PRIMO, EXTRA) RÖFIX PF 960 POLIFIX RÖFIX PF 961 POLIFIX EXTRA RÖFIX INNEN strukturalna unutarnja završna žbuka RÖFIX Malta Fina	Q3-Q4 ° Q3-Q4 ° Q3-Q4 °° Q3 °° Q3-Q4 °° Q3 °° Q3 ° Q3 °
RÖFIX CalceClima® Vapneni špric	min. 3 dana	RÖFIX CalceClima® Ambiente	RÖFIX CalceClima® Fino	
RÖFIX Geolehm® nanijeti potpuno pokrívno	mind. 3 Stunden	RÖFIX Geolehm®	RÖFIX Geolehm®	
kod jako upojnih podloga nanosi se RÖFIX predpremaz za neutraliziranje	min. 24 sata	RÖFIX 150 Gipsano-vapnena unutarnja žbuka RÖFIX 150 L Gipsano-vapnena lagana unutarnja žbuka RÖFIX 170 Unutarnja podložna žbuka RÖFIX 180 Gipsano-cementna žbuka RÖFIX 185 Lagana unutarnja žbuka za izravnavanje RÖFIX 190 Vapneno-gipsana zaribana žbuka RÖFIX 191 Vapneno-gipsana ubrzana žbuka	RÖFIX 360 Bijela vapnena strukturalna završna žbuka RÖFIX 350 Vapnena glet masa RÖFIX 300 Fina vapnena unutarnja završna žbuka RÖFIX PF 110 FILL RÖFIX PF 130 TOP FILL	Q3-Q4 °° Q3 °° Q3-Q4 °°

°... Zaribana površina | °°... Gletana površina

## Podnožje

Priprema podloge	Vrijeme stajanja	Preporučene podložne žbuke	Dodatne mjere	Preporučene završne žbuke
RÖFIX 673 cementni špric s bijelim vapnom (našpricati potpuno pokrívno*)	min. 3 dana	RÖFIX 525 Žbuka za podnožja flex RÖFIX 525 Žbuka za podnožja rapid	Armaturni sloj RÖFIX 58 Bijeli mineralni mort za armiranje + P50  Hidroizolacija: RÖFIX Optiflex® RÖFIX Optiflex® 1K	RÖFIX 700 Plemenita bijela žbuka RÖFIX 715 Specijalna plemenita žbuka RÖFIX 760 Gruboizrnatá završna žbuka RÖFIX 750 Gruboizrnatá završna žbuka RÖFIX 775 Rijetka rustikalna žbuka RÖFIX SP silikatna strukturalna završna žbuka RÖFIX SiSi®-Žbuka RÖFIX SHP silikonska završna žbuka

● Dokazana učinkovitost | ● Jednoslojno ekonomično | ● Višeslojno legano | ● Ekološki

\* Isključivo pri ručnoj ugradnji (preporučeno pri strojnoj ugradnji, ali ne nužno)

## Sustav žbuka na porobetonu

Veća oštećenja rubova, rupe i manje nejednakosti na podlozi potrebno je, najmanje tri dana, prije početka radova zapuniti RÖFIX 860 mortom za šliceve ili materijalom koji će se koristiti za žbukanje te podlogu ohrapaviti. Žbukanje smije uslijediti najin dostatnog sušenja porobetona. Vlažno zide se ne smije žbukati. Prije nanošenja žbuke, površina zida od porobetona se mora temeljito očistiti. Prašnjavo zide se mora na suho otprašiti.



## Vani

Priprema podloge	Vrijeme stajanja	Preporučene podložne žbuke	Dodatne mjere	Preporučene završne žbuke
RÖFIX 673 cementni špric s bijelim vapnom (našpricati potpuno pokrívno*)	min. 3 dana	RÖFIX 864 Lagana podložna žbuka RÖFIX 865 Lagana podložna žbuka RÖFIX 866 Lagana podložna žbuka RÖFIX 867 Lagana podložna žbuka rapid RÖFIX 888 Toplinsko-izolacijska žbuka	Armaturni sloj RÖFIX Renostar® + P50	RÖFIX 700 Plemenita bijela žbuka RÖFIX 715 Specijalna plemenita žbuka RÖFIX 760 Gruboizrnatna završna žbuka RÖFIX 750 Gruboizrnatna završna žbuka RÖFIX 775 Rijetka rustikalna žbuka RÖFIX SP silikatna strukturna završna žbuka RÖFIX SiSi-Žbuka® RÖFIX SHP silikonska završna žbuka RÖFIX Renofinsh®
RÖFIX CalceClima® Vapneni špric	min. 3 dana	RÖFIX CalceClima® Thermo	Armaturni sloj RÖFIX Renoplus® + P50	

## Unutra

Priprema podloge	Vrijeme stajanja	Preporučene podložne žbuke	Preporučene završne žbuke	Stupanj kvalitete
RÖFIX 673 cementni špric s bijelim vapnom (našpricati potpuno pokrívno*)	min. 3 dana	RÖFIX 615 Ubrzana cementno-vapnena žbuka RÖFIX 610 Vapneno-cementna podložna žbuka RÖFIX 510 Vapneno-cementna podložna žbuka RÖFIX 525 Žbuka za podnožja flex RÖFIX 864 Lagana podložna žbuka RÖFIX 865 Lagana podložna žbuka RÖFIX 866 Lagana podložna žbuka RÖFIX 867 Lagana podložna žbuka rapid	RÖFIX 700 Plemenita bijela žbuka RÖFIX 715 Specijalna plemenita žbuka RÖFIX 300 Fina vapnena unutarnja završna žbuka RÖFIX 360 Bijela vapnena strukturna završna žbuka RÖFIX 350 Vapnena glet masa RÖFIX Renofinsh® RÖFIX PF 110 FILL RÖFIX PF 130 TOP FILL RÖFIX PF 870 Manteca® RÖFIX POLIDEKOR (FINO, MFINO, PRIMO, EXTRA) RÖFIX PF 961 POLIFIX EXTRA RÖFIX INNEN strukturna unutarnja završna žbuka RÖFIX Malta Fina	Q3-Q4 ° Q3-Q4 ° Q3-Q4 °° Q3 °° Q3-Q4 °° Q3 °° Q3 ° Q3 °
kod jako upojnih podloga nanosi se RÖFIX predpremaz za neutraliziranje	min. 24 sata			
RÖFIX CalceClima® Vapneni špric	min. 3 dana	RÖFIX CalceClima® Ambiente	RÖFIX CalceClima® Fino	
kod jako upojnih podloga nanosi se RÖFIX predpremaz za neutraliziranje	min. 24 sata	RÖFIX 150 Gipsano-vapnena unutarnja žbuka RÖFIX 150 L Gipsano-vapnena lagana unutarnja žbuka RÖFIX 170 Unutarnja podložna žbuka RÖFIX 180 Gipsano-cementna žbuka RÖFIX 185 Lagana unutarnja žbuka za izravnavanje RÖFIX 190 Vapneno-gipsana zaribana žbuka RÖFIX 191 Vapneno-gipsana ubrzana žbuka	RÖFIX 360 Bijela vapnena strukturna završna žbuka RÖFIX 350 Vapnena glet masa RÖFIX 300 Fina vapnena unutarnja završna žbuka RÖFIX PF 110 FILL RÖFIX PF 130 TOP FILL	Q3-Q4 °° Q3 °° Q3-Q4 °°

°... Zaribana površina | °°... Gletana površina

## Podnožje

Priprema podloge	Vrijeme stajanja	Preporučene podložne žbuke	Dodatne mjere	Preporučene završne žbuke
RÖFIX 673 cementni špric s bijelim vapnom (našpricati potpuno pokrívno*)	min. 3 dana	RÖFIX 525 Žbuka za podnožja flex RÖFIX 525 Žbuka za podnožja rapid	Armaturni sloj RÖFIX 58 Bijeli mineralni mort za armiranje + P50  Hidroizolacija: RÖFIX Optiflex® RÖFIX Optiflex® 1K	RÖFIX 700 Plemenita bijela žbuka RÖFIX 715 Specijalna plemenita žbuka RÖFIX 760 Gruboizrnatna završna žbuka RÖFIX 750 Gruboizrnatna završna žbuka RÖFIX 775 Rijetka rustikalna žbuka RÖFIX SP silikatna strukturna završna žbuka RÖFIX SiSi®-Žbuka RÖFIX SHP silikonska završna žbuka

● Dokazana učinkovitost | ● Jednoslojno ekonomično | ● Višeslojno legano | ● Ekološki

# Sustavi žbuka

## Sustavi žbuka na izolacijskim elementima punjenih betonom (Mantelbeton)

Žbukanjem se smije započeti tek nakon dovoljnog sušenja zida (betonska jezgra i ovojnica). Zaostala vlaga izolacijskih tj. obložnih ploča smije iznositi maks. 15 % ukupne mase, a u jezgri betona zaostala vlaga ne smije prelaziti 5 % ukupne mase. Mjerenje zaostale vlage podloge vrši se Darr metodom. Uzorak mora biti min. veličine 100 cm<sup>2</sup>. Mjerenje zaostale vlage u jezgri betona vrši se pomoću CM uređaja.



## Vani

Priprema podloge	Vrijeme stajanja	Preporučene podložne žbuke	Dodatne mjere	Preporučene završne žbuke
RÖFIX 673 cementni špric s bijelim vapnom (našpricati potpuno pokrívno)	min. 3 dana	RÖFIX 864 Lagana podložna žbuka RÖFIX 865 Lagana podložna žbuka RÖFIX 866 Lagana podložna žbuka RÖFIX 867 Lagana podložna žbuka rapid	Armaturni sloj RÖFIX Renostar® + P50	RÖFIX 700 Plemenita bijela žbuka RÖFIX 715 Specijalna plemenita žbuka RÖFIX 760 Gruboizrnatna završna žbuka RÖFIX 750 Gruboizrnatna završna žbuka RÖFIX 775 Rijetka rustikalna žbuka RÖFIX SP silikatna strukturalna završna žbuka RÖFIX SiSi-Žbuka® RÖFIX SHP silikonska završna žbuka RÖFIX Renofinsh®
RÖFIX CalceClima® Vapneni špric	min. 3 dana	RÖFIX CalceClima® Thermo	Armaturni sloj RÖFIX Renoplus® + P50	

## Unutra

Priprema podloge	Vrijeme stajanja	Preporučene podložne žbuke	Dodatne mjere	Preporučene završne žbuke	Stupanj kvalitete
RÖFIX 673 cementni špric s bijelim vapnom (našpricati potpuno pokrívno)	min. 3 tjedna	RÖFIX 615 Ubrzana cementno-vapnena žbuka RÖFIX 610 Vapneno-cementna podložna žbuka RÖFIX 510 Vapneno-cementna podložna žbuka RÖFIX 525 Žbuka za podnožja flex RÖFIX 864 Lagana podložna žbuka RÖFIX 865 Lagana podložna žbuka RÖFIX 866 Lagana podložna žbuka RÖFIX 867 lagana podložna žbuka rapid	Armaturni sloj RÖFIX Renostar® + P50	RÖFIX 700 Plemenita bijela žbuka RÖFIX 715 Specijalna plemenita žbuka RÖFIX 300 Fina vapnena unutarnja završna žbuka RÖFIX 360 Bijela vapnena strukturalna završna žbuka RÖFIX 350 Vapnena glet masa RÖFIX Renofinsh® RÖFIX PF 110 FILL RÖFIX PF 130 TOP FILL RÖFIX PF 870 Manteca® RÖFIX POLIDEKOR (FINO, MFINO, PRIMO, EXTRA) RÖFIX PF 961 POLIFIX EXTRA RÖFIX INNEN strukturalna unutarnja završna žbuka RÖFIX Malta Fina	Q3-Q4 ° Q3-Q4 ° Q3-Q4 °° Q3-Q4 °° Q3 °° Q3-Q4 °° Q3 °° Q3 ° Q3 °
RÖFIX CalceClima® Vapneni špric	min. 3 dana	RÖFIX CalceClima® Ambiente		RÖFIX CalceClima® Fino	
		RÖFIX 150 Gipsano-vapnena unutarnja žbuka RÖFIX 150 L Gipsano-vapnena lagana unutarnja žbuka RÖFIX 170 Unutarnja podložna žbuka RÖFIX 180 Gipsano-cementna žbuka RÖFIX 185 Lagana unutarnja žbuka za izravnavanje RÖFIX 190 Vapneno-gipsana zaribana žbuka RÖFIX 191 Vapneno-gipsana ubrzana žbuka		RÖFIX 360 Bijela vapnena strukturalna završna žbuka RÖFIX 350 Vapnena glet masa RÖFIX 300 Fina vapnena unutarnja završna žbuka RÖFIX PF 110 FILL RÖFIX PF 130 TOP FILL	Q3-Q4 °° Q3 °° Q3-Q4 °°

°... Zaribana površina | °°... Gletana površina

## Podnožje

Priprema podloge	Vrijeme stajanja	Preporučene podložne žbuke	Dodatne mjere	Preporučene završne žbuke
RÖFIX 673 cementni špric s bijelim vapnom (nanjeti potpuno pokrívno)	min. 3 dana	RÖFIX 525 Žbuka za podnožja flex RÖFIX 525 Žbuka za podnožja rapid	Hidroizolacija: RÖFIX Optiflex® RÖFIX Optiflex® 1K	RÖFIX 700 Plemenita bijela žbuka RÖFIX 715 Specijalna plemenita žbuka RÖFIX 760 Gruboizrnatna završna žbuka RÖFIX 750 Gruboizrnatna završna žbuka RÖFIX 775 Rijetka rustikalna žbuka RÖFIX SP silikatna strukturalna završna žbuka RÖFIX SiSi-Žbuka® RÖFIX SHP silikonska završna žbuka

● Dokazana učinkovitost | ● Jednoslojno ekonomično | ● Višeslojno legano | ● Ekološki

## Sustavi žbuka na mješovitom zidu

Mješovito ziđe predstavlja problematičnu podlogu, obzirom da se radi o materijalima različitih svojstava. Nije moguće dobiti homogenu podlogu te se mjestimice mogu javiti opterećenja. Ukoliko se podloga sastoji od različitih materijala koji se međusobno dodiruju u konstrukciji, važno je stvoriti prionjivu podlogu i spriječiti nastajanje pukotina koja se izvodi vezivnim mostom (npr. RÖFIX Renoplus®) i umetnutom staklenom mrežicom RÖFIX P50.



## Vani

Priprema podloge	Vrijeme stajanja	Preporučene podložne žbuke	Dodatne mjere	Preporučene završne žbuke
RÖFIX 55 cementno građevinsko ljepilo (nanjeti zupčastim gleterom) RÖFIX W50 Mort za lijepljenje i amiranje (alt. IA 622)	svježe u svježe	RÖFIX 610 Vapneno-cementna podložna žbuka RÖFIX 661 Vapneno-cementna ručna žbuka Žbuka i mort za zidanje RÖFIX 660 Vapneno-cementna gruba podložna žbuka		RÖFIX 700 Plemenita bijela žbuka RÖFIX 715 Specijalna plemenita žbuka RÖFIX 760 Grubozrnata završna žbuka RÖFIX 750 Grubozrnata završna žbuka RÖFIX 775 Rijetka rustikalna žbuka RÖFIX SP silikatna strukturna završna žbuka
RÖFIX 12 Vezivni most	min. 24 sata	RÖFIX 510 Vapneno-cementna podložna žbuka RÖFIX 620 Cementna podložna žbuka, žbuka za podnožja*		RÖFIX SiSi-žbuka® RÖFIX SHP silikonska završna žbuka RÖFIX Renofinsh®
RÖFIX 670 cementni špric Spezial (nanijeti potpuno pokrívno)	min. 3 dana	RÖFIX 864 Lagana podložna žbuka RÖFIX 865 Lagana podložna žbuka RÖFIX 866 Lagana podložna žbuka RÖFIX 867 Lagana podložna žbuka rapid	Armaturni sloj RÖFIX Renostar® + P50	
RÖFIX CalceClima® Vapneni špric	min. 3 dana	RÖFIX CalceClima® Thermo	Armaturni sloj RÖFIX Renoplus® + P50	

\*... ne nanositi na RÖFIX 12 Vezivni most

## Unutra

Priprema podloge	Vrijeme stajanja	Preporučene podložne žbuke	Preporučene završne žbuke	Stupanj kvalitete
RÖFIX 55 cementno građevinsko ljepilo (nanjeti zupčastim gleterom) RÖFIX W50 Mort za lijepljenje i amiranje (alt. IA 622)	svježe u svježe	RÖFIX 615 Ubrzana cementno-vapnena žbuka RÖFIX 610 Vapneno-cementna podložna žbuka RÖFIX 661 Vapneno-cementna ručna žbuka Žbuka i mort za zidanje RÖFIX 660 Vapneno-cementna gruba podložna žbuka RÖFIX 510 Vapneno-cementna podložna žbuka	RÖFIX 700 Plemenita bijela žbuka RÖFIX 715 Specijalna plemenita žbuka RÖFIX 300 Fina vapnena unutarnja završna žbuka RÖFIX 360 Bijela vapnena strukturna završna žbuka	Q3-Q4 ° Q3-Q4 °
RÖFIX 12 Vezivni most	min. 24 sata	RÖFIX 620 Cementna podložna žbuka, žbuka za podnožja RÖFIX 525 Žbuka za podnožja flex RÖFIX 864 Lagana podložna žbuka RÖFIX 865 Lagana podložna žbuka RÖFIX 866 Lagana podložna žbuka RÖFIX 867 Lagana podložna žbuka rapid	RÖFIX 350 Vapnena glet masa RÖFIX Renofinsh® RÖFIX PF 110 FILL RÖFIX PF 130 TOP FILL RÖFIX PF 870 Manteca® RÖFIX POLIDEKOR (FINO, MFINO, PRIMO, EXTRA) RÖFIX PF 961 POLIFIX EXTRA RÖFIX INNEN strukturna unutarnja završna žbuka RÖFIX Malta Fina	Q3-Q4 °° Q3-Q4 °° Q3 °° Q3-Q4 °° Q3 °° Q3 ° Q3 °
RÖFIX 670 cementni špric Spezial (nanijeti potpuno pokrívno)	min. 3 dana		RÖFIX CalceClima®	
RÖFIX 12 Vezivni most	min. 24 sata	RÖFIX 150 Gipsano-vapnena unutarnja žbuka RÖFIX 150 L Gipsano-vapnena lagana unutarnja žbuka	RÖFIX 360 Bijela vapnena strukturna završna žbuka RÖFIX 350 Vapnena glet masa	Q3-Q4 °°
RÖFIX 55 cementno građevinsko ljepilo (nanjeti zupčastim gleterom)	min. 3 tjedna	RÖFIX 170 Unutarnja podložna žbuka RÖFIX 180 Gipsano-cementna žbuka RÖFIX 185 Lagana unutarnja žbuka za izravnavanje RÖFIX 190 Vapneno-gipsana zaribana žbuka RÖFIX 191 Vapneno-gipsana ubrzana žbuka	RÖFIX 300 Fina vapnena unutarnja završna žbuka RÖFIX PF 110 FILL RÖFIX PF 130 TOP FILL	Q3 °° Q3-Q4 °°
RÖFIX 670 cementni špric Spezial (nanijeti potpuno pokrívno)	min. 3 tjedna			

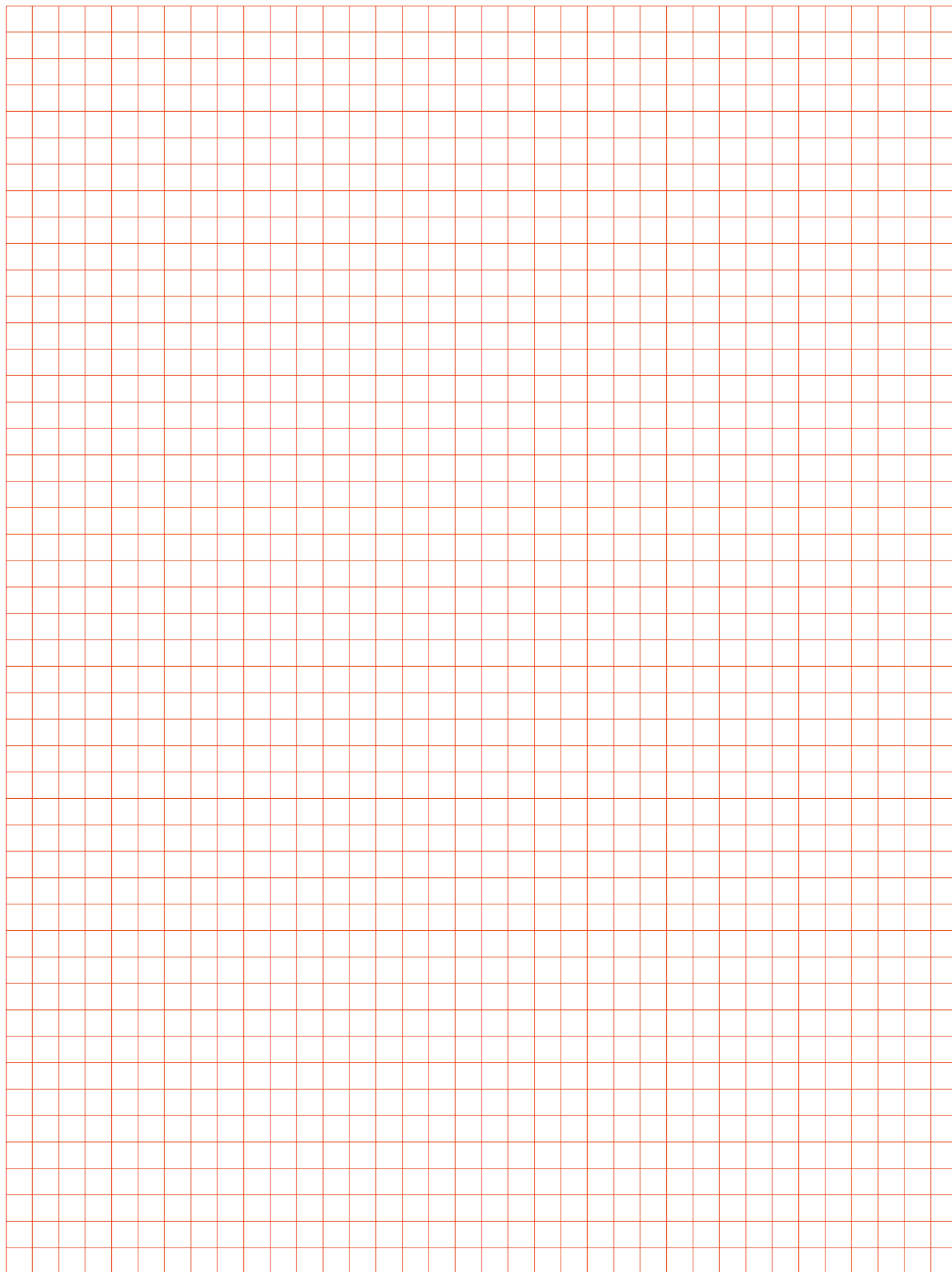
°... Zaribana površina | °°... Gletana površina

## Podnožje

Priprema podloge	Vrijeme stajanja	Preporučene podložne žbuke	Dodatne mjere	Preporučene završne žbuke
RÖFIX 55 Cementno građevinsko ljepilo (nanjeti zupčastim gleterom) RÖFIX W50 Mort za lijepljenje i amiranje (alt. IA 622)	svježe u svježe	RÖFIX 620 Cementna podložna žbuka, žbuka za podnožja	Hidroizolacija: RÖFIX Optiflex® RÖFIX Optiflex® 1K	RÖFIX 700 Plemenita bijela žbuka RÖFIX 715 Specijalna plemenita žbuka RÖFIX 760 Grubozrnata završna žbuka RÖFIX 750 Grubozrnata završna žbuka RÖFIX 775 Rijetka rustikalna žbuka RÖFIX SP silikatna strukturna završna žbuka
RÖFIX 670 cementni špric Spezial (nanijeti potpuno pokrívno)	min. 3 dana	RÖFIX 525 Žbuka za podnožja flex RÖFIX 525 Žbuka za podnožja rapid		žbuka RÖFIX SiSi-žbuka® RÖFIX SHP silikonska završna žbuka

● Dokazana učinkovitost | ● Jednoslojno ekonomično | ● Višeslojno legano | ● Ekološki

# Bilješke



## Impressum

**Izdavač:** RÖFIX d.o.o., Ulica Lusci br. 3, 10294 Pojatno, Hrvatska

**Redakcija:** Marketing i Produktmanagement

**Slike:** RÖFIX AG, iStockPhoto, CR-Werbung (Christian Riemann)

**Savjetovanje:** za detaljno savjetovanje vezano uz primjenu i obradu materijala na raspolaganju Vam stoje naši tehničko-komercijalni predstavnici.

**Tisak:** PRINTERA GRUPA d.o.o.. Dr. Franje Tuđmana 14a, 10431 Sveta Nedelja, Hrvatska

**Izdanje:** siječanj 2017

**Broj izdanja:** 1

Copyright by RÖFIX AG: © 2017

### Austrija

RÖFIX AG  
A-6832 Röthis  
Tel. +43 (0)5522 41646-0  
Fax +43 (0)5522 41646-6  
office.roethis@roefix.com

RÖFIX AG  
A-6170 Zirl  
Tel. +43 (0)5238 510  
Fax +43 (0)5238 510-18  
office.zirl@roefix.com

RÖFIX AG  
A-9500 Villach  
Tel. +43 (0)4242 29472  
Fax +43 (0)4242 29319  
office.villach@roefix.com

RÖFIX AG  
A-8401 Kalsdorf  
Tel. +43 (0)3135 56160  
Fax +43 (0)3135 56160-8  
office.kalsdorf@roefix.com

RÖFIX AG  
A-4591 Molln  
Tel. +43 (0)7584 3930-0  
Fax +43 (0)7584 3930-30  
office.molln@roefix.com

RÖFIX AG  
A-4061 Pasching  
Tel. +43 (0)7229 62415  
Fax +43 (0)7229 62415-20  
office.pasching@roefix.com

RÖFIX AG  
A-2355 Wiener Neudorf  
Tel. +43 (0)2236 677966  
Fax +43 (0)2236 677966-30  
office.wiener-neudorf@roefix.com

### Švicarska

RÖFIX AG  
CH-9466 Sennwald  
Tel. +41 (0)81 7581122  
Fax +41 (0)81 7581199  
office.sennwald@roefix.com

RÖFIX AG  
CH-8953 Dietikon  
Tel. +41 (0)44 7434040  
Fax +41 (0)44 7434046  
office.dietikon@roefix.com

RÖFIX AG  
CH-2540 Grenchen  
Tel. +41 (0)32 6528352  
Fax +41 (0)32 6528355  
office.grenchen@roefix.com

RÖFIX AG  
CH-6035 Perlen  
Tel. +41 (0)41 2506223  
Fax +41 (0)41 2506224  
office.perlen@roefix.com

RÖFIX AG  
CH-3006 Bern  
Tel. +41 (0)31 9318055  
Fax +41 (0)31 9318056  
office.bern@roefix.com

### Italija

RÖFIX AG  
I-39020 Partschins (BZ)  
Tel. +39 0473 966100  
Fax +39 0473 966150  
office.partschins@roefix.com

RÖFIX AG  
I-33074 Fontanafredda (PN)  
Tel. +39 0434 599100  
Fax +39 0434 599150  
office.fontanafredda@roefix.com

RÖFIX AG  
I-25080 Prevalle (BS)  
Tel. +39 030 68041  
Fax +39 030 6801052  
office.prevalle@roefix.com

RÖFIX AG  
I-21020 Comabbio (VA)  
Tel. +39 0332 962000  
Fax +39 0332 961056  
office.comabbio@roefix.com

RÖFIX AG  
I-12089 Villanova Mondovi (CN)  
Tel. +39 0174 599200  
Fax +39 0174 698031  
office.villanovamondovi@roefix.com

RÖFIX AG  
I-67063 Oricola (AQ)  
Tel. +39 0863 900078  
Fax +39 0863 996140  
office.oricola@roefix.com

### Slovenija

RÖFIX d.o.o.  
SLO-1290 Grosuplje  
Tel. +386 (0)1 78184 80  
Fax +386 (0)1 78184 98  
office.grosuplje@roefix.com

### Hrvatska

RÖFIX d.o.o.  
HR-10294 Pojatno  
Tel. +385 (0)1 3340-300  
Fax +385 (0)1 3340-330  
office.pojatno@roefix.com

RÖFIX d.o.o.  
HR-10290 Zaprešić  
Tel. +385 (0)1 3310-523  
Fax +385 (0)1 3310-574

RÖFIX d.o.o.  
HR-22321 Siverić  
Tel. +385 (0)22 778-310  
Fax +385 (0)22 778-318  
office.siveric@roefix.com

### Srbija

RÖFIX d.o.o.  
SRB-35254 Popovac  
Tel. +381 (0)35 541-044  
Fax +381 (0)35 541-043  
office.popovac@roefix.com

### Crna Gora

RÖFIX d.o.o.  
MNE-85330 Kotor  
Tel. +382 (0)32 336 234  
Fax +382 (0)32 336 234  
office.kotor@roefix.com

### Bosna i Hercegovina

RÖFIX d.o.o.  
BiH-88320 Ljubuški  
Tel. +387 (0)39 830 100  
Fax +387 (0)39 831 154  
office.ljubuski@roefix.com

RÖFIX d.o.o.  
BiH-71214 I. Sarajevo  
Tel. +387 (0)57 355 191  
Fax +387 (0)57 355 190  
office.sarajevo@roefix.com

### Bugarska

RÖFIX eood  
BG-4490 Septemvri  
Tel. +359 (0)34 405900  
Fax +359 (0)34 405939  
office.septemvri@roefix.com

RÖFIX eood  
BG-9900 Novi Pazar  
Tel. +359 (0)537 25050  
Fax +359 (0)537 25050  
office.novipazar@roefix.com

### Makedonija

RÖFIX DOOEL  
MK-1000 Skopje  
Tel. +389 (0)72 570500  
office.mk@roefix.com

### Albanija/Kosovo

RÖFIX Sh.p.k.  
AL-1504 Nikël Tapizë  
Tel. +355 (0)511 8102-1/2/3  
office.tirana@roefix.com