

ROFIX[®]

Bauen mit System

Creteo[®]Gala CC 644

Einkehr Pflasterfugenmörtel

Wenn's schnell und einfach gehen muss

Creteo®Gala CC 644 – Einkehr Pflasterfugenmörtel

Zur Verfüugung von Natur- und Betonsteinen sowie Plattenbelägen und Klinker im Außenbereich für leicht belastete Flächen (Fußgänger und gelegentlich PKW-Verkehr) in gebundener Bauweise sowie in Mischbauweise. Kann auch zur Sanierung der Creteo®Gala CC 644 Einkehrfuge sowie von ausgewaschenen bzw. ausgebrochenen Fugen verwendet werden.



Produktvorteile

- Hemmt Insektenbefall und Unkrautbewuchs
- UV-beständig und hohe Witterungsbeständigkeit
- Einkomponentig
- Härtet nach Trocknung aus, ist nicht drainfähig (wasserundurchlässig)
- Einfache Verarbeitung: Einkehren, benässen, reinigen
- Frost- und tausalzbeständig (< 56 Zyklen)
- Nutzungskategorie N 1 und N 2 (im Privatbereich)
- Fugentiefe 10–100 mm

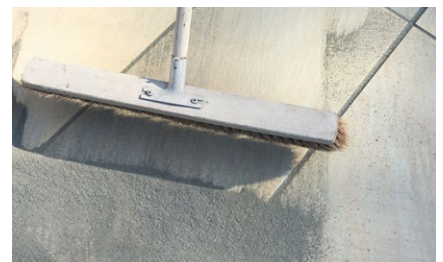
Verarbeitungsschritte



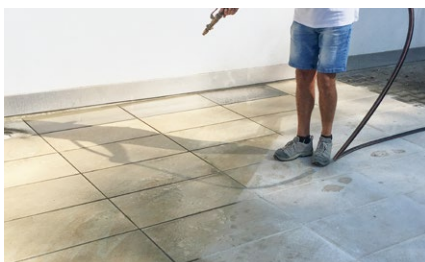
1 Material verteilen



2 Material einbringen



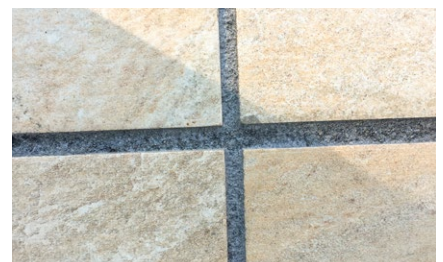
3 Material einkehren



4 Fläche mit Wasser benässen



5 Fläche reinigen



6 Fertige Fuge

Technische Parameter

	Creteo®Gala CC 644
Körnung	0–1,5 mm
Farbe	hellgrau
Drainfähig	nein
Fugenbreite	3–25 mm
Regensicher	nach 4 h
Verbrauch	abhängig von Fugenbreite, Steingröße, Fugentiefe – siehe Tabelle
Verarbeitungstemperatur	+5 °C bis +30 °C
Druckfestigkeit	≥ 10 N/mm ²
Begehbar	12 h
Voll belastbar	1 d

Empfehlung

Der CC 179 Oberflächenschutz kann auch zur Versiegelung der Beton- oder Natursteine verwendet werden. Regelmäßig aufgetragen nimmt er mit einem Sperrkoeffizient von SM = 96 % dem Belag seine Saugfähigkeit, gleichzeitig verschleißt er offene Poren.

Verbrauchstabelle für Fugenmaterial

	Breite	Länge	Höhe	Fugenbreite (mm)							
	(mm)	(mm)	(mm)	2	4	6	8	10	15	20	25
Verbrauch Pflasterfugenmörtel kg/m²											
Pflastersteine											
Mosaikpflaster	40	40	40	6,6	12,5	18,0	23,0	27,6	37,6	46,0	53,1
	50	50	50	6,6	12,8	18,5	23,8	28,8	39,8	49,3	57,5
	60	60	60	8,3	15,9	22,9	29,4	35,5	48,9	60,4	70,2
Kleinpflaster	60	80	70	6,8	13,3	19,4	25,2	30,7	43,2	54,3	64,3
	80	100	80	6,1	11,9	17,4	22,8	27,9	39,8	50,6	60,5
	100	100	100	6,8	13,3	19,5	25,6	31,4	45,0	57,5	69,0
	100	120	100	6,2	12,2	18,0	23,6	29,0	41,7	53,4	64,2
Großpflaster	100	200	100	5,1	10,0	14,8	19,4	23,9	34,5	44,4	53,7
	120	160	120	5,9	11,7	17,3	22,8	28,1	40,7	52,6	63,7
	140	180	140	6,1	12,0	17,7	23,3	28,8	41,9	54,3	66,0
	160	180	160	6,4	12,7	18,9	24,9	30,8	44,9	58,3	71,0
Plattenbeläge											
Plattenbeläge	200	200	20	0,7	1,4	2,0	2,7	3,3	4,8	6,3	7,7
			40	1,4	2,7	4,0	5,3	6,6	9,6	12,5	15,3
			60	2,0	4,1	6,0	8,0	9,9	14,4	18,8	23,0
			80	2,7	5,4	8,0	10,6	13,1	19,3	25,1	30,7
			100	3,4	6,8	10,0	13,3	16,4	24,1	31,4	38,3
	300	300	20	0,5	0,9	1,4	1,8	2,2	3,3	4,3	5,3
			40	0,9	1,8	2,7	3,6	4,5	6,6	8,6	10,6
			60	1,4	2,7	4,1	5,4	6,7	9,9	12,9	15,9
			100	2,3	4,5	6,8	9,0	11,1	16,4	21,6	26,5
			120	2,7	5,4	8,1	10,8	13,4	19,7	25,9	31,9
	400	400	20	0,3	0,7	1,0	1,4	1,7	2,5	3,3	4,1
			40	0,7	1,4	2,0	2,7	3,4	5,0	6,6	8,1
			60	1,0	2,0	3,1	4,1	5,0	7,5	9,9	12,2
			80	1,4	2,7	4,1	5,4	6,7	10,0	13,1	16,2
			100	2,1	4,1	6,1	8,1	10,1	15,0	19,7	24,4
	400	600	20	0,3	0,6	0,9	1,1	1,4	2,1	2,8	3,4
			40	0,6	1,1	1,7	2,3	2,8	4,2	5,5	6,8
			60	0,9	1,7	2,6	3,4	4,2	6,3	8,3	10,2
			80	1,1	2,3	3,4	4,5	5,6	8,4	11,0	13,6
			120	1,7	3,4	5,1	6,8	8,4	12,5	16,5	20,5

Creteo® Repair CC 179 – Verdunstungsschutz

Der CC 179 Oberflächenschutz ist eine hochwirksame lösemittelfreie Wachsemlulsion. Er vermindert den Reinigungsaufwand beim Einbringen von Fugenmörteln, insbesondere der CC 644 Einkehfuge, bei welcher der Fugenmörtel über die gesamte Fläche mit dem Besen eingearbeitet wird.

Produktvorteile

- Sperrkoeffizient S = 96 %
- Verschließen der Steinoberflächenporen
- Gebrauchsfertig
- Kein Abfließen auf geneigten Flächen





Bauen mit System

Österreich

RÖFIX AG
A-6832 Röthis
Tel. +43 (0)5522 41646-0
Fax +43 (0)5522 41646-6
office.roethis@roefix.com

RÖFIX AG
A-6170 Zirl
Tel. +43 (0)5238 510
Fax +43 (0)5238 510-18
office.zirl@roefix.com

RÖFIX AG
A-9500 Villach
Tel. +43 (0)4242 29472
Fax +43 (0)4242 29319
office.villach@roefix.com

RÖFIX AG
A-8401 Kalsdorf
Tel. +43 (0)3135 56160
Fax +43 (0)3135 56160-8
office.kalsdorf@roefix.com

RÖFIX AG
A-4063 Hörsching
Tel. +43 (0)7221 72655
Fax +43 (0)7221 72655-73502
office.hoersching@roefix.com

RÖFIX AG
A-2355 Wiener Neudorf
Tel. +43 (0)2236 677966
Fax +43 (0)2236 677966-30
office.wiener-neudorf@roefix.com

Schweiz

RÖFIX AG
CH-9466 Sennwald
Tel. +41 (0)81 7581122
Fax +41 (0)81 7581199
office.sennwald@roefix.com

RÖFIX AG
CH-8953 Dietikon
Tel. +41 (0)44 7434040
Fax +41 (0)44 7434046
office.dietikon@roefix.com

RÖFIX AG
CH-2540 Grenchen
Tel. +41 (0)32 6528352
Fax +41 (0)32 6528355
office.grenchen@roefix.com

RÖFIX AG
CH-6035 Perlen
Tel. +41 (0)41 2506223
Fax +41 (0)41 2506224
office.perlen@roefix.com

RÖFIX AG
CH-3006 Bern
Tel. +41 (0)31 9318055
Fax +41 (0)31 9318056
office.bern@roefix.com

Italien

RÖFIX AG
I-39020 Partschins (BZ)
Tel. +39 0473 966100
Fax +39 0473 966150
office.partschins@roefix.com

RÖFIX AG
I-33074 Fontanafredda (PN)
Tel. +39 0434 599100
Fax +39 0434 599150
office.fontanafredda@roefix.com

RÖFIX AG
I-25080 Prevalle (BS)
Tel. +39 030 68041
Fax +39 030 6801052
office.prevalle@roefix.com

RÖFIX AG
I-21020 Comabbio (VA)
Tel. +39 0332 962000
Fax +39 0332 961056
office.comabbio@roefix.com

RÖFIX AG
I-12089 Villanova Mondovì (CN)
Tel. +39 0174 599200
Fax +39 0174 698031
office.villanovamondovi@roefix.com

RÖFIX AG
I-67063 Oricola (AQ)
Tel. +39 0863 900078
Fax +39 0863 996140
office.oricola@roefix.com

Slowenien

RÖFIX d.o.o.
SLO-1290 Grosuplje
Tel. +386 (0)1 78184 80
Fax +386 (0)1 78184 98
office.grosuplje@roefix.com

Kroatien

RÖFIX d.o.o.
HR-10294 Pojatno
Tel. +385 (0)1 3340-300
Fax +385 (0)1 3340-330
office.pojatno@roefix.com

RÖFIX d.o.o.
HR-10290 Zaprešić
Tel. +385 (0)1 3310-523
Fax +385 (0)1 3310-574

RÖFIX d.o.o.
HR-22321 Siverić
Tel. +385 (0)22 778-310
Fax +385 (0)22 778-318
office.siveric@roefix.com

Serbien

RÖFIX d.o.o.
SRB-35254 Popovac
Tel. +381 (0)35 541-044
Fax +381 (0)35 541-043
office.popovac@roefix.com

Montenegro

RÖFIX d.o.o.
MNE-85330 Kotor
Tel. +382 (0)32 336 234
Fax +382 (0)32 336 234
office.kotor@roefix.com

Bosnien-Herzegovina

RÖFIX d.o.o.
BiH-88320 Ljubuški
Tel. +387 (0)39 830 100
Fax +387 (0)39 831 154
office.ljubuski@roefix.com

RÖFIX d.o.o.
BiH-71214 I. Sarajevo
Tel. +387 (0)57 355 191
Fax +387 (0)57 355 190
office.sarajevo@roefix.com

Bulgarien

RÖFIX EOOD
BG-4490 Септември
Tel. +359 (0)34 405900
office.septemvri@roefix.com

RÖFIX EOOD
BG-9900 Нови пазар
Tel. +359 (0)537 25050
office.septemvri@roefix.com

RÖFIX EOOD
BG-2200 Сливница
Tel. +359 (0)895 512201
office.septemvri@roefix.com

Albanien/Kosovo

RÖFIX Sh.p.k.
AL-1504 Nikël Tapizë
Tel. +355 (0)511 8102-1/2/3
office.tirana@roefix.com

roefix.com