

RÖFIX[®]

Gradbeni sistemi



roefix.com

RÖFIX Vodnik za zunanje
in notranje sisteme ometov

Kaj je dobro vedeti o ometu



Obleka naredi človeka – ometi naredijo hišo

Na notranjih in zunanjih površinah Rōfixovi ometi vedno naredijo dober vtis. Ni pomembno, ali kot atraktivni element arhitekturnega dizajna ali kot zaščita zidovja pred vremenskimi vplivi.

Ometne malte so poznali že gradbeniki v antiki. Tako so že v davnih časih uporabljali za omete glineno malto, ki je še danes v uporabi predvsem v južnih deželah. Glineni ometi se znova uporabljajo v povezavi z ekološkim načinom gradnje tudi na naših zemljepisnih širinah.

Apno se je v antični Grčiji uveljavilo kot prvo mineralno vezivo. Z apnom in hidravličnimi vrstami apna je bilo mogoče izdelati zunanje omete, ki so uspešno kljubovali vremenskimi vplivom, o čemer še dandanes pričajo ostanki antičnih templjev. Že Rimljani so poznali uporabnost tako imenovanih hidravličnih materialov. Gradbena tehnika se je od takrat zelo spremenila. Z iznajdbo portlandskega cementa sredi 19. stoletja je proizvajalcem gradbenega materiala na voljo hidravlično vezivo, s katerim je mogoče razviti in izdelati gradbene materiale trajne obstojnosti.

Omet

Omet je stenska ali stropna obloga iz malte, ki je izdelana za različne namene pri gradnji hiš in iz različnih materialov. Omet se uporablja na zunanjih površinah objekta za fasado in prav tako v notranjih prostorih.

Pri gradnji hiš lahko sisteme ometov razvrstimo na podlagi uporabljenih materialov, načina obdelovanja in po funkciji, ki naj jo omet izpolnjuje.



Vrste ometov

Različne vrste ometa razlikujemo po uporabljenih materialih:

- običajno po vezivu (apneni omet, apneno-cementni omet, cementni omet, mavčni omet, glineni omet in organski oziroma disperzijski omet),
- po kraju proizvodnje ometne malte (tovarniško pripravljena suha maltna zmes, gradbiščna malta),
- po načinu obdelovanja (ročni omet, strojni omet),
- po načinu strukturiranja površine (praskani omet, zaribani omet, nametani grobi omet, nametani in zaglajeni grobi omet),
- po funkciji (toplotnoizolacijski omet, akustični omet, sanacijski omet, magnetni omet) ali po debelini nanosa.



Definicija

Vezni premaz: Namesto nametnega obrizga uporabljamo na betonskih površinah običajno organske vezne nanose, na primer kot pripravo na mavčne omete, oziroma mineralne vezne premaze kot pripravo podlage pred apneno-cementnimi ometi.

Osnovni omet: Na običajno vpojne podlage lahko osnovni omet v debelini nanosa 1 do 3 cm (izredni primeri do 10 cm) nanese neposredno na podlago. Osnovni omet mora izravnati neravnine v podlagi. Če so razlike v debelini izravnave večje od 5 do 10 mm, je praviloma potrebno predhodno zapolniti globlje ležeče površine, saj drugače ne moremo enakomerno porezati ometane površine. Posamezne cevi in kable je običajno mogoče skriti v osnovnem ometu, če le ne gre za večje snope. Osnovni omet služi kot nosilni sloj za zaključne omete (plemenite omete). Tradicionalni osnovni ometi vsebujejo največkrat apno (pogosto z deleži cementa) ali mavec v vlogi veziva. V notranjih prostorih služijo delno kot podlaga za tapete ali barvne opleske. Ometi z višjim deležem cementa se uporabljajo za podzidke ali v vlažnih prostorih (na primer za kleti in kopalnice) in kot nosilni sloj za trde stenske obloge (kot so naravni kamni in keramične ploščice).

Razvrstitev po vezivih

Apneni omet: Na podlagi počasnega razvoja končne trdnosti in izboljšane absorpcije premikov je apneni omet največkrat prva izbira za zgodovinske objekte. Pogosto se na tem področju uporabljajo apneni ometi z naravnimi hidravličnimi lastnostmi (tj. strjevanje v vodi). V ekološki gradnji dobivajo apneni ometu vedno večji pomen prav zaradi svoji ugodnih gradbenofizikalnih lastnosti.

Apneno-cementni omet: Klasična vrsta ometa za notranje in zunanje površine, ki se danes pogosto uporablja kot lahki omet na sodobnih lahkih gradbenih materialih. Lahki omet vsebuje lahke dodatke, kot so kroglice iz stiropora, ali mineralne dodatke, kot sta perlit in penjeno steklo.

Glineni omet: Glineni omet se v srednjeevropskem klimatskem prostoru uporablja predvsem v notranjih prostorih in ekskluzivnih vlažnih prostorih.

Mavčni omet, mavčno-apneni omet ali mavčno-apneno-cementni omet: Zaglajeni ali zaribani omet za notranje prostore. Primeren je za nadaljnje polaganje tapet. Uporablja se lahko v vlažnih prostorih do obremenitvenega razreda W3 (to so hišni tuš prostori in kopalnice brez talnega odtoka/kanalete), razen v komercialnih mokrih prostorih, garažah ali mokrih prostorih s talnim odtokom (obremenitveni razred W4).

Zaključni omet: Zaključni omet pomeni zadnjo plast ometa v zunanjem ali notranjem sistemu ometa. Lahko ga izvedemo kot tankoslojni omet (organsko vezani omet v debelini nanosa, ki je identična z velikostjo največjih zrn) ali kot debeloslojni omet (pretežno mineralno vezani omet v debelini nanosa, ki presega velikost največjih zrn).

Mineralno vezani zaključni ometi so gradbenofizikalno ustrežnejši, vendar zahtevajo enakomerno izdelano površino in največkrat dodaten zaključni egalizacijski premaz.

Zaribani omet: Omet zaribamo z ustrezno zaribalno gladilko glede na debelino zrn v ometu. Z obdelovanjem vzpostavimo enakomerno strukturirano površino.

Gladilni omet: S pomočjo gladilne žlice zgladimo površino počasi strjujočega se apnenega, apneno-mavčnega ali čistega mavčnega ometa v enem ali dveh nanosih.

Ekološka gradnja



Eden izmed trendov sodobne gradnje hiš in stanovanj je strožje upoštevanje ekoloških in gradbenobioloških kriterijev. Pri odločitvi za ekološko in gradbenobiološko gradnjo hiše je eden izmed bistvenih dejavnikov izbira gradbenih materialov. Katere surovine in gradbene materiale je sploh smotno uporabiti za odgovorno in trajnostno gradnjo svoje hiše? Osnovi materiali za notranje in zunanje omete so mineralni gradbeni materiali, ki so lokalno na voljo v naših krajih.

Pri ocenjevanju trajnostnih lastnosti gradbenih materialov lahko vrednotimo materiale po najrazličnejših kriterijih. Mednje sodijo tudi potrebna poraba energije pri izdelavi, transportu in vgradnji gradbenih materialov, ter splošna ekološka sprejemljivost materialov in njihovi vplivi na človekovo bivalno okolje. Materiale po vseh teh kriterijih natančno preverjajo in nadzorujejo ugledni organi – preizkuševalni inštituti. Vse ekološke kriterije za preskušanje in nadzor gradbenih materialov RÖFIX si lahko preberete v Röfixovi tematski brošuri „Trajnostna gradnja“ in na spletnem seznamu avstrijske deklaracijske centrale na naslovu www.baubook.at.

Številni izdelki znamke RÖFIX imajo pravico do prvovrazredne „Mednarodne certifikacijske oznake za gradbene in stanovanjske proizvode“ – natureplus®.



Priprava podlage

Eden najpomembnejših pogojev za uspešen delovni rezultat je dober sprijem ometa s podlago. Zato mora biti podlaga ometa vedno brez prahu in čista. Nestabilne in nenosilne dele je treba odstraniti. Pri novogradnjah morate kontrolirati, ali so na betonskih stenah morda še ostanki opažnega olja. V ta namen namočite steno z vodo. Če se voda odbija v obliki kapljic, morate z vodo in detergentom skrbno sprati oljno substanco z betona.

Kaj je dobra ometna podlaga?

Dobra podlaga za omet ima robato površino s povprečno vpojnostjo, kot jo ima na primer običajna opeka ali hidrirana cementna pasta. Prekomerno vpojne podlage, denimo porobeton, morate najprej namočiti z vodo in nato premazati z RÖFIX nevtralizacijskim premazom ali veznim premazom (RÖFIX 10 oziroma RÖFIX 12). Na slabo vpojnih, gladkih površinah kot beton ali apneni peščenjak morate izboljšati sprijemne lastnosti z ustreznim obrizgom.

Ustrezna ometna podlaga je

- suha,
- popolnoma ravna,
- nosilna in trdna,
- dovolj dimenzijsko stabilna,
- ne odbija vode, je enakomerno vpojna in homogena,
- robata, brez prahu, brez nečistoč,
- brez škodljivega „cvetenja“,
- nezmrznjena in temperirana nad + 5 °C.

Zahteve za ometno podlago

Ometna podlaga odločilno vpliva na izbiro materiala za omet in predvsem tudi na način izvedbe – na primer pripravo podlage in debelino nanosa ometa. Pred začetkom del vedno izvajalec preveri podlago, ali je primerna za predvideno izvedbo ometa. Kontrolo podlage izvede vizualno, s testom brisanja ali praskanja (preizkus s praskanjem/z omočenjem po ÖNORM B 3346).

Izvedbene pomanjkljivosti pri izdelavi ometne podlage lahko v določenih pogojih vplivajo na končni omet (na primer na nastajanje razpok). Tovrstnih pomanjkljivosti izvajalec ometnih del (pogodbeni izvajalec) praviloma ne more prepoznati niti preveriti. Podlaga ometa mora biti obvezno popolnoma ravna, saj naprej štrleči deli opeke, kamnov in plošč privedejo do neenakomerno

stanjšane debeline ometa in na takih mestih je večje tveganje nastanka razpok. Enako velja za prazne oziroma nezapolnjene vrzeli/stike. Na takih mestih sloj ometa kot most prekrije odprto vrzel oziroma stik. Že pri najmanjših termičnih spremembah (premikih, napetostih) v podlagi ometa se lahko pojavijo razpoke.



Poškodovan opečni zid



Opečni zid



Vlažen beton



Beton



Vlažni opažni zidaki z betonskim jedrom

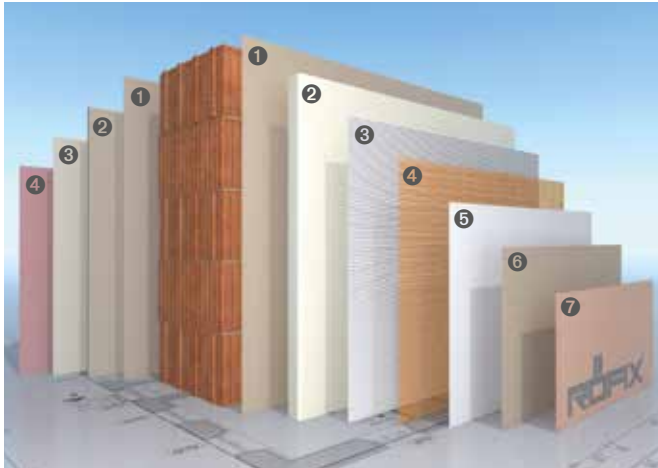


Opažni zidaki z betonskim jedrom

Zunanji in notranji sistemi ometov

Preverjeni sestavi ometov za sodobne, visokoizolativne zidove

Sestava Natureplus



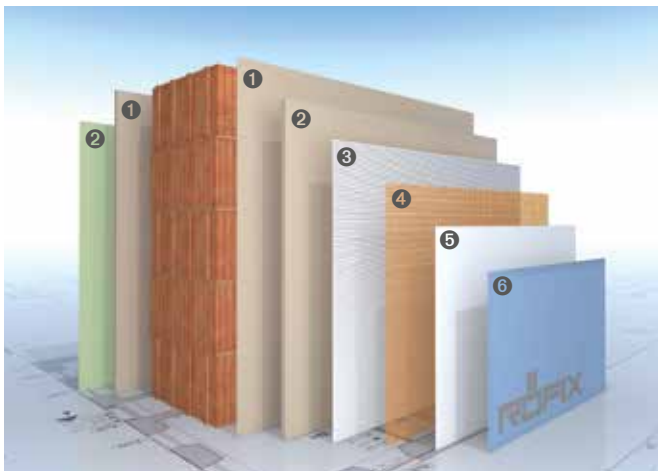
Notranji omet

- ❶ Priprava podlage: RÖFIX CalceClima® Apneni obrizg
- ❷ Osnovni omet: RÖFIX CalceClima® Ambiente
- ❸ Zaključni omet: RÖFIX CalceClima® Fino
- ❹ Premaz: RÖFIX CalceClima® Apnena barva

Fasadni omet

- ❶ Priprava podlage: RÖFIX CalceClima® Apneni obrizg
- ❷ Osnovni omet: RÖFIX CalceClima® Thermo
- ❸❸ Izravnavanje: RÖFIX Renoplus®
- ❹ Armiranje: RÖFIX P50 Armirna mreža
- ❺ Zaključni omet: RÖFIX 715 Specialni mineralni plemeniti omet
- ❻ Premaz: RÖFIX PE 225 Reno 1K / Silikatna zunanja barva

Standardna sestava



Notranji omet

- ❶ Osnovni omet: RÖFIX 180 Primo
- ❷ Globinski predpremaz: RÖFIX PP 301 HYDROSOL
- ❸ Premaz: RÖFIX PI 373 RAPID COLOR Notranja barva

Fasadni omet

- ❶ Priprava podlage: RÖFIX 673 Cementni obrizg z belim apnom
- ❷ Osnovni omet: RÖFIX 866 Apneno-cementni lahki osnovni omet
- ❸❸ Izravnavanje: RÖFIX Renostar®
- ❹ Armiranje: RÖFIX P50 Armirna mreža
- ❺ Zaključni omet: RÖFIX SiSi®-omet (z RÖFIX Predpremazom PREMIUM)

Sestava podzidka



Omet za podzidke

- ❶ Priprava podlage: RÖFIX W50 Lepilno-armirna malta (ali podoben proizvod)
- ❷ Osnovni omet: RÖFIX 525 Elastični omet za podzidke
- ❸ Izravnavanje: RÖFIX Polystar®
- ❹ Armiranje: RÖFIX P50 Armirna mreža
- ❺ Predpremaz: RÖFIX Predpremaz PREMIUM
- ❻ Zaključni omet: RÖFIX SiSi®-omet ali RÖFIX SHP PREMIUM-Silikonski zaključni omet
- ❼ Izolacija podzidka: RÖFIX Optiflex®

Stopnje kakovosti za ometane notranje površine

Avstrija ima že od leta 2012 deklarirane stopnje kakovosti za ometane površine v notranjih prostorih. Glede na pričakovan končni videz površine lahko z ometnimi deli dosežemo različne stopnje kakovosti. V spodnji tabeli so navedeni definicije in

primeri za stopnje kakovosti od 1 do 4. Opozorilo! Tam kjer ni definicije, velja stopnja kakovosti 2 kot dogovorjena storitev izvajalca ometnih del (pogodbenege izvajalca).

Stopnja kakovosti	Porezana površina ometa		Zagljena površina ometa		Zaribana površina ometa	
	Stanje/ ustreznost podlage	Merske tolerance	Stanje/ ustreznost podlage	Merske tolerance	Stanje/ ustreznost podlage	Merske tolerance
Q1	Zaprta površina ometa		Zaprta površina ometa		Zaprta površina ometa	
Q2 Standard	Primerno za, na primer: <ul style="list-style-type: none"> zaključne omete, velikost zrn ≥ 2 mm stenske obloge iz keramike, naravnega kamna in betona 	Standarde zahteve za ravnost	Primerno za: <ul style="list-style-type: none"> zaključne omete, velikost zrn > 1 mm srednje- do grobostrukturirane stenske obloge, npr. grobovlaknene tapete z zrnastostjo RM ali RG po BFS-info 05-01 mat, polnjene barve/premaze (npr. s kremenom polnjene disperzijske premaze), ki jih nanašamo z dolgodlakim barvnim valjčkom 	Standarde zahteve za ravnost	Zaribane površine ometa so primerne za, na primer: <ul style="list-style-type: none"> mat, polnjene grobostrukturirane stenske obloge, kot so grobovlaknene tapete z zrnastostjo RG po BFS-info 05-01 	Standardni zahtjevi ravnosti podloge
Q3	Primerno za, na primer: <ul style="list-style-type: none"> zaključne omete, velikost zrn ≥ 1 mm stenske obloge iz fine keramike, keramiko velikega formata, steklo, naravni kamen ipd. 	Višje zahteve za ravnost	Primerno za: <ul style="list-style-type: none"> zaključne omete, velikost zrn ≤ 1 mm finostrukturirane stenske obloge, kot so flis, grobovlaknene tapete z zrnastostjo RM ali RG po BFS-info 05-01 mat, finostrukturirane barve/premaze 	Standarde zahteve za ravnost	Primerno za, na primer: <ul style="list-style-type: none"> mat, nestrukturirane /ne-polnjene barve/ premaze 	Standardni zahtjevi ravnosti podloge
Q4			Primerno za gladke stenske obloge in premaze s sijajem, na primer: <ul style="list-style-type: none"> kovinske, vinilne ali svilene tapete lazure ali barve/premaze do srednje stopnje sijaja izravnalno in gladilno tehniko 	Višje zahteve za ravnost	Primerno za, na primer: <ul style="list-style-type: none"> lazure ali barve/premaze do srednje stopnje sijaja 	Višje zahteve za ravnost

Tabela „Stopnje kakovosti za ometane notranje površine“ po ÖNORM B 3346:2012 in „Izvedbene smernice za tovarniške omete“ avstrijskega Delovnega združenja za omete, 5. izdaja, november 2012.

Izberite med našimi standardnimi sistemi ometov na straneh 8 do 13:

- **Tradicionalno preverjeno:** tradicionalni, uveljavljeni večslojni sistemi ometov na apneno-cementni osnovi
- **Ekonomično enoslojno:** učinkoviti enoslojni sistemi ometov na mavčni osnovi
- **Lahko večslojno:** sistemi lahkih ometov za sodobno lahko gradnjo in mešani zid
- **Ekološko:** sistemi ometov z gradbenobiološkim in ekološkim certifikatom

Barvni zaključni premaz lahko stranke izberejo med paroprepustnimi notranjimi in zunanji barvami iz ponudbe RÖFIX.

Ometni sestavi

Sestava ometa na betonu

Vidno mokre, vlažne ali s kondenzatom prekrivane betonske površine oziroma beton z več kot 3 masnimi odstotki vlage niso primerni za ometavanje.



Zunanja uporaba

Priprava	Delovni premor	Priporočeni osnovni ometi	Dodatni ukrepi	Priporočeni zaključni ometi
RÖFIX 55 cementno gradbeno lepilo (nanesemo z zobato gladilko) RÖFIX W50 lepilno-armirna malta (alt. IA 622)	Sveže na sveže	RÖFIX 610 apneno-cementni osnovni omet RÖFIX 661 apneno-cementni ročni omet Omet in malta za zidanje RÖFIX 660 grobi apneno-cementni osnovni omet RÖFIX 864 lahki osnovni omet RÖFIX 865 lahki osnovni omet RÖFIX 866 lahki osnovni omet		RÖFIX 700 plemeniti omet beli RÖFIX 715 specialni mineralni plemeniti omet RÖFIX 760 grobi zaključni omet RÖFIX 750 grobi zrnati zaključni omet RÖFIX 775 redki rustikalni omet
RÖFIX 12 vezni predpremaz	Najmanj 24 ur	RÖFIX 866 lahki osnovni omet RÖFIX 867 lahki osnovni omet, hitri RÖFIX 888 toplotnoizolacijski omet	Armirni sloj RÖFIX Renostar® + P50	RÖFIX SP silikatni strukturni zaključni omet RÖFIX SiSi-omet® RÖFIX SHP silikonski omet RÖFIX Renofinsh®
RÖFIX 670 S specialni cementni obrizg naneseemo pokrovno po vsej površini	Najmanj 3 dni			
RÖFIX Renostar®	svježe u svježe	RÖFIX CalceClima® Thermo	Armirni sloj RÖFIX Renoplus® + P50	

Notranja uporaba

Priprava	Delovni premor	Priporočeni osnovni ometi	Priporočeni zaključni ometi	Stopinj kakovosti
RÖFIX 55 cementno gradbeno lepilo (nanesemo z zobato gladilko) RÖFIX W50 lepilno-armirna malta (alt. IA 622)	Sveže na sveže	RÖFIX 615 cementno-apneni hitri omet RÖFIX 610 apneno-cementni osnovni omet RÖFIX 661 apneno-cementni ročni omet Omet in malta za zidanje RÖFIX 660 grobi apneno-cementni osnovni omet RÖFIX 510 apneno-cementni osnovni omet RÖFIX 620 cementni osnovni omet za podzidke*	RÖFIX 700 plemeniti omet beli RÖFIX 715 specialni mineralni plemeniti omet RÖFIX 300 fini apneni zaključni omet za notranje površine RÖFIX 360 beli apneni strukturni zaključni omet RÖFIX 350 apnena gladilna masa RÖFIX Renofinsh® RÖFIX POLIDEKOR (FINO, MFINO, PRIMO, EXTRA) RÖFIX PF 961 POLIFIX EXTRA RÖFIX PF 110 FILL RÖFIX PF 130 TOP FILL RÖFIX PF 870 Manteca® RÖFIX INNEN strukturni notranji omet RÖFIX Malta Fina	Q3-Q4 ° Q3-Q4 ° Q3-Q4 °° Q3-Q4 °° Q3 °° Q3 ° Q3 °
RÖFIX 12 Vezni premaz	Najmanj 24 ur	RÖFIX 864 lahki osnovni omet RÖFIX 865 lahki osnovni omet RÖFIX 866 lahki osnovni omet RÖFIX 867 lahki osnovni omet, hitri RÖFIX 888 toplotnoizolacijski omet		
RÖFIX 670 S specialni cementni obrizg naneseemo pokrovno po vsej površini	Najmanj 3 dni			
RÖFIX Renostar®	Sveže na sveže	RÖFIX CalceClima® Ambiente	RÖFIX CalceClima® Fino	
RÖFIX 10 vezni predpremaz	Najmanj 24 ur	RÖFIX 150 mavčno-apneni gladilni omet RÖFIX 150 L mavčno-apneni lahki notranji omet		
RÖFIX 12 vezni predpremaz	Najmanj 24 ur	RÖFIX 170 notranji osnovni omet RÖFIX 180 notranji osnovni omet PRIMO RÖFIX 185 lahki notranji osnovni omet RÖFIX 190 apneno-mavčni zaribani omet RÖFIX 191 apneno-mavčni notranji omet	RÖFIX 360 beli apneni strukturni zaključni omet RÖFIX 350 apnena gladilna masa RÖFIX 300 fini apneni zaključni omet za notranje površine RÖFIX PF 110 FILL RÖFIX PF 130 TOP FILL	Q3-Q4 °° Q3 °° Q3-Q4 °°
RÖFIX 55 cementno gradbeno lepilo (nanesemo z zobato gladilko)	Najmanj 3 tedna			Q3 °° Q3-Q4 °°

*... ne nanesti na RÖFIX 12 Vezni nanos | °... Zaribana površina | °°... Zaglajena površina

Podzidek

Priprava	Delovni premor	Priporočeni osnovni ometi	Dodatni ukrepi	Priporočeni zaključni ometi
RÖFIX 55 cementno gradbeno lepilo (nanesemo z zobato gladilko) RÖFIX W50 lepilno-armirna malta (alt. IA 622)	Sveže na sveže		Zatesniti z: RÖFIX Optiflex® RÖFIX Optiflex® 1K	RÖFIX 700 plemeniti omet beli RÖFIX 715 specialni mineralni plemeniti omet RÖFIX 760 grobi zaključni omet RÖFIX 750 grobi zrnati omet RÖFIX 775 redki rustikalni omet RÖFIX SP silikatni strukturni zaključni omet RÖFIX SiSi-omet® RÖFIX SHP silikonski omet
		RÖFIX 620 cementni osnovni omet za podzidke		
RÖFIX 670 S specialni cementni obrizg naneseemo pokrovno po vsej površini	Najmanj 3 dni	RÖFIX 525 elastični omet za podzidke RÖFIX 525 hitri omet za podzidke		

● Tradicionalno preverjeno | ● Ekonomično enoslojno | ● Lahko večslojno | ● Ekološko

Sestava ometov na običajni opeki in cementni pasti

“Običajna opeka“ ima računsko toplotno prevodnost $\lambda_{\text{design, mas}} \geq 0,13 \text{ W/mK}$ in/ali nazivno vrednost toplotne upornosti $R_{\text{design, mas}} < 2,9 \text{ W/m}^2\text{K}$.



Zunanja uporaba

Priprava	Delovni premor	Priporočeni osnovni ometi	Dodatni ukrepi	Priporočeni zaključni ometi
RÖFIX 670 cementni obrizg naneseemo pokrovno po vsej površini	Najmanj 3 dni	RÖFIX 610 apneno-cementni osnovni omet RÖFIX 661 apneno-cementni ročni omet Omet in malta za zidanje RÖFIX 660 grobi apneno-cementni osnovni omet RÖFIX 864 lahki osnovni omet RÖFIX 865 lahki osnovni omet RÖFIX 866 lahki osnovni omet RÖFIX 867 lahki osnovni omet, hitri RÖFIX 888 toplotnoizolacijski omet	Armirni sloj RÖFIX Renostar® + P50	RÖFIX 700 plemeniti omet beli RÖFIX 715 specialni mineralni plemeniti omet RÖFIX 760 grobi zaključni omet RÖFIX 750 grobi zrnati zaključni omet RÖFIX 775 redki rustikalni omet RÖFIX SP silikatni strukturni zaključni omet RÖFIX SiSi-omet® RÖFIX SHP silikonski omet RÖFIX Renofinsh®
RÖFIX CalceClima® apneni obrizg	Najmanj 3 dni	RÖFIX CalceClima® Thermo	Armirni sloj RÖFIX Renoplus® + P50	

Notranja uporaba

Priprava	Delovni premor	Priporočeni osnovni ometi	Priporočeni zaključni ometi	Stopinj kakovosti
RÖFIX 670 cementni obrizg naneseemo pokrovno po vsej površini	Najmanj 3 dni	RÖFIX 615 cementno-apneni hitri omet RÖFIX 610 apneno-cementni osnovni omet RÖFIX 661 apneno-cementni ročni omet Omet in malta za zidanje RÖFIX 660 grobi apneno-cementni osnovni omet RÖFIX 510 apneno-cementni osnovni omet RÖFIX 620 cementni osnovni omet za podzidke* RÖFIX 864 lahki osnovni omet RÖFIX 865 lahki osnovni omet RÖFIX 866 lahki osnovni omet RÖFIX 867 lahki osnovni omet, hitri	RÖFIX 700 plemeniti omet beli RÖFIX 715 specialni mineralni plemeniti omet RÖFIX 300 fini apneni zaključni omet za notranje površine RÖFIX 360 beli apneni strukturni zaključni omet RÖFIX 350 apnena gladilna masa RÖFIX Renofinsh® RÖFIX POLIDEKOR (FINO, MFINO, PRIMO, EXTRA) RÖFIX PF 961 POLIFIX EXTRA RÖFIX PF 110 FILL RÖFIX PF 130 TOP FILL RÖFIX PF 870 Manteca® RÖFIX INNEN strukturni notranji omet RÖFIX Malta Fina	Q3-Q4 ° Q3-Q4 ° Q3-Q4 °° Q3-Q4 °° Q3 °° Q3-Q4 °° Q3 °° Q3 ° Q3 °
RÖFIX CalceClima® apneni obrizg	Najmanj 3 dni	RÖFIX CalceClima® Ambiente	RÖFIX CalceClima® Fino	
Zelo vpojna podlaga zahteva RÖFIX Nevtralizacijski premaz	Najmanj 24 ur	RÖFIX 150 mavčno-apneni gladilni omet RÖFIX 150 L mavčno-apneni lahki notranji omet RÖFIX 170 notranji osnovni omet RÖFIX 180 notranji osnovni omet PRIMO RÖFIX 185 lahki notranji osnovni omet RÖFIX 190 apneno-mavčni zaribani omet RÖFIX 191 apneno-mavčni notranji omet	RÖFIX 360 beli apneni strukturni zaključni omet RÖFIX 350 apnena gladilna masa RÖFIX 300 fini apneni zaključni omet za notranje površine RÖFIX PF 110 FILL RÖFIX PF 130 TOP FILL	Q3-Q4 °° Q3 °° Q3-Q4 °°

°... Zaribana površina | °°... Zaglajena površina

Podzidek

Priprava	Delovni premor	Priporočeni osnovni ometi	Dodatni ukrepi	Priporočeni zaključni ometi
RÖFIX 670 cementni obrizg naneseemo pokrovno po vsej površini	Najmanj 3 dni	RÖFIX 525 elastični omet za podzidke RÖFIX 525 hitri omet za podzidke	Zatesniti z: RÖFIX Optiflex® RÖFIX Optiflex® 1K	RÖFIX 700 plemeniti omet beli RÖFIX 715 specialni mineralni plemeniti omet RÖFIX 760 grobi zaključni omet RÖFIX 750 grobi zrnati omet RÖFIX 775 redki rustikalni omet RÖFIX SP silikatni strukturni zaključni omet RÖFIX SiSi-omet® RÖFIX SHP silikonski omet
		RÖFIX 620 cementni osnovni omet za podzidke		

• Tradicionalno preverjeno | • Ekonomično enoslojno | • Lahko večslojno | • Ekološko

Ometni sestavi

Sestava ometa na visoko toplotnoizolativni opeki

Visoko toplotnoizolativna opeka ima računsko toplotno prevodnost $\lambda_{\text{design, mas}} < 0,13 \text{ W/mK}$ in/ali nazivno vrednost toplotne upornosti $R_{\text{design, mas}} \geq 2,9 \text{ W/m}^2\text{K}$.



Zunanja uporaba

Priprava	Delovni premor	Priporočeni osnovni ometi	Dodatni ukrepi	Priporočeni zaključni ometi
RÖFIX 673 cementni obrizg na osnovi belega apna (nabrizgamo z okoli 60-odstotno pokrivnostjo*)	Najmanj 3 dni	RÖFIX 864 lahki osnovni omet RÖFIX 865 lahki osnovni omet RÖFIX 866 lahki osnovni omet RÖFIX 867 lahki osnovni omet, hitri RÖFIX 888 toplotnoizolacijski omet	Armirni sloj RÖFIX Renostar® + P50	RÖFIX 700 plemeniti omet beli RÖFIX 715 specialni mineralni plemeniti omet RÖFIX 760 grobi zaključni omet RÖFIX 750 grobi zrnati zaključni omet RÖFIX 775 redki rustikalni omet RÖFIX SP silikatni strukturni zaključni omet
RÖFIX CalceClima® apneni obrizg	Najmanj 3 dni	RÖFIX CalceClima® Thermo	Armirni sloj RÖFIX Renoplus® + P50	RÖFIX SiSi-omet® RÖFIX SHP silikonski omet RÖFIX Renofinsh®

Notranja uporaba

Priprava	Delovni premor	Priporočeni osnovni ometi	Priporočeni zaključni ometi	Stopinj kakovosti
RÖFIX 673 cementni obrizg na osnovi belega apna (nabrizgamo pokrivno po vsej površini*)	Najmanj 3 dni	RÖFIX 615 cementno-apneni hitri omet RÖFIX 610 apneno-cementni osnovni omet RÖFIX 510 apneno-cementni osnovni omet RÖFIX 525 elastični omet za podzidke RÖFIX 864 lahki osnovni omet RÖFIX 865 lahki osnovni omet RÖFIX 866 lahki osnovni omet RÖFIX 867 lahki osnovni omet, hitri	RÖFIX 700 plemeniti omet beli RÖFIX 715 specialni mineralni plemeniti omet RÖFIX 300 fini apneni zaključni omet za notranje površine RÖFIX 360 beli apneni strukturni zaključni omet RÖFIX 350 apnena gladilna masa RÖFIX Renofinsh® RÖFIX POLIDEKOR (FINO, MFINO, PRIMO, EXTRA) RÖFIX PF 961 POLIFIX EXTRA RÖFIX PF 110 FILL RÖFIX PF 130 TOP FILL RÖFIX PF 870 Manteca® RÖFIX INNEN strukturni notranji omet RÖFIX Malta Fina	Q3-Q4 ° Q3-Q4 ° Q3-Q4 °° Q3-Q4 °° Q3 °° Q3 °° Q3 ° Q3 °
RÖFIX CalceClima® apneni obrizg	Najmanj 3 dni	RÖFIX CalceClima® Ambiente	RÖFIX CalceClima® Fino	
RÖFIX Geolehm® naneseemo pokrivno po vsej površini	Najmanj 3 ur	RÖFIX Geolehm®	RÖFIX Geolehm®	
Zelo vpojna podlaga zahteva RÖFIX Nevtralizacijski premaz	Najmanj 24 ur	RÖFIX 150 mavčno-apneni gladilni omet RÖFIX 150 L mavčno-apneni lahki notranji omet RÖFIX 170 notranji osnovni omet RÖFIX 180 notranji osnovni omet PRIMO RÖFIX 185 lahki notranji osnovni omet RÖFIX 190 apneno-mavčni zaribani omet RÖFIX 191 apneno-mavčni notranji omet	RÖFIX 360 beli apneni strukturni zaključni omet RÖFIX 350 apnena gladilna masa RÖFIX 300 fini apneni zaključni omet za notranje površine RÖFIX PF 110 FILL RÖFIX PF 130 TOP FILL	Q3-Q4 °° Q3 °° Q3-Q4 °°

°... Zaribana površina | °°... Zaglajena površina

Podzidek

Priprava	Delovni premor	Priporočeni osnovni ometi	Dodatni ukrepi	Priporočeni zaključni ometi
RÖFIX 673 cementni obrizg na osnovi belega apna (nabrizgamo pokrivno po vsej površini*)	Najmanj 3 dni	RÖFIX 525 elastični omet za podzidke RÖFIX 525 hitri omet za podzidke	Armirni sloj RÖFIX 58 malta za armirani omet bela + P50 Zatesniti z: RÖFIX Optiflex® RÖFIX Optiflex® 1K	RÖFIX 700 plemeniti omet beli RÖFIX 715 specialni mineralni plemeniti omet RÖFIX 760 grobi zaključni omet RÖFIX 750 grobi zrnati zaključni omet RÖFIX 775 redki rustikalni omet RÖFIX SP silikatni strukturni zaključni omet RÖFIX SiSi-omet® RÖFIX SHP silikonski omet

● Tradicionalno preverjeno | ● Ekonomično enoslojno | ● Lahko večslojno | ● Ekološko

* Samo pri ročni izvedbi (pri strojni izvedbi priporočeno, a ne obvezno)

Sestava ometa na porobetonu

Večji obseg poškodovanih robov, luknje in manjše neravnine v podlagi ometa je treba zapolniti vsaj tri dni pred vgradnjo ometa z RÖFIX 860 Malto za zapolnjevanje ali z uporabljenim ometnim materialom ter pustiti robato površino. Ometavanje sten iz porobetonskih zidakov lahko sledi šele potem, ko se zid presuši. Mokrega zida ni dovoljeno ometavati. Pred nanašanjem ometa je treba podlago iz porobetonu temeljito pomesti in očistiti z metlo. Zapršen zid iz porobetonu skratčimo na suho.



Zunanja uporaba

Priprava	Delovni premor	Priporočeni osnovni ometi	Dodatni ukrepi	Priporočeni zaključni ometi
RÖFIX 673 cementni obrizg na osnovi belega apna (nabrizgamo pokrovno po vsej površini)	Najmanj 3 dni	RÖFIX 864 lahki osnovni omet RÖFIX 865 lahki osnovni omet RÖFIX 866 lahki osnovni omet RÖFIX 867 lahki osnovni omet, hitri RÖFIX 888 toplotnoizolacijski omet	Armirni sloj RÖFIX Renostar® + P50	RÖFIX 700 plemeniti omet beli RÖFIX 715 specialni mineralni plemeniti omet RÖFIX 760 grobi zaključni omet RÖFIX 750 grobi zrnati zaključni omet RÖFIX 775 redki rustikalni omet RÖFIX SP silikatni strukturni zaključni omet
RÖFIX CalceClima® Malta za obrizg	Najmanj 3 dni	RÖFIX CalceClima® Thermo	Armirni sloj RÖFIX Renoplus® + P50	RÖFIX SiSi-omet® RÖFIX SHP silikonski omet RÖFIX Renofinsh®

Notranja uporaba

Priprava	Delovni premor	Priporočeni osnovni ometi	Priporočeni zaključni ometi	Stopinj kakovosti
RÖFIX 673 cementni obrizg na osnovi belega apna (nabrizgamo pokrovno po vsej površini)	Najmanj 3 dni	RÖFIX 615 cementno-apneni hitri omet RÖFIX 610 apneno-cementni osnovni omet RÖFIX 510 apneno-cementni osnovni omet RÖFIX 525 elastični omet za podzidke RÖFIX 864 lahki osnovni omet RÖFIX 865 lahki osnovni omet RÖFIX 866 lahki osnovni omet RÖFIX 867 lahki osnovni omet, hitri	RÖFIX 700 plemeniti omet beli RÖFIX 715 specialni mineralni plemeniti omet RÖFIX 300 fini apneni zaključni omet za notranje površine RÖFIX 360 beli apneni strukturni zaključni omet RÖFIX 350 apnena gladilna masa RÖFIX Renofinsh® RÖFIX POLIDEKOR (FINO, MFINO, PRIMO, EXTRA) RÖFIX PF 961 POLIFIX EXTRA RÖFIX PF 110 FILL RÖFIX PF 130 TOP FILL RÖFIX PF 870 Manteca® RÖFIX INNEN strukturni notranji omet RÖFIX Malta Fina	Q3-Q4 ° Q3-Q4 ° Q3-Q4 ° Q3-Q4 ° Q3 ° Q3 °
Zelo vpojna podlaga zahteva RÖFIX Nevtralizacijski premaz	Najmanj 24 ur			
RÖFIX CalceClima® apneni obrizg	Najmanj 3 dni	RÖFIX CalceClima® Ambiente	RÖFIX CalceClima® Fino	
Zelo vpojna podlaga zahteva RÖFIX Nevtralizacijski premaz	Najmanj 24 ur	RÖFIX 150 mavčno-apneni gladilni omet RÖFIX 150 L mavčno-apneni lahki notranji omet RÖFIX 170 notranji osnovni omet RÖFIX 180 notranji osnovni omet PRIMO RÖFIX 185 lahki notranji osnovni omet RÖFIX 190 apneno-mavčni zaribani omet RÖFIX 191 apneno-mavčni notranji omet	RÖFIX 360 beli apneni strukturni zaključni omet RÖFIX 350 apnena gladilna masa RÖFIX 300 fini apneni zaključni omet za notranje površine RÖFIX PF 110 FILL RÖFIX PF 130 TOP FILL	Q3-Q4 ° Q3 ° Q3-Q4 °

°... Zaribana površina | °°... Zaglajena površina

Podzidek

Priprava	Delovni premor	Priporočeni osnovni ometi	Dodatni ukrepi	Priporočeni zaključni ometi
RÖFIX 673 cementni obrizg na osnovi belega apna (nabrizgamo pokrovno po vsej površini)	Najmanj 3 dni	RÖFIX 525 elastični omet za podzidke RÖFIX 525 hitri omet za podzidke	Armirni sloj RÖFIX 58 malta za armirani omet bela + P50	RÖFIX 700 plemeniti omet beli RÖFIX 715 specialni mineralni plemeniti omet RÖFIX 760 grobi zaključni omet RÖFIX 750 grobi zrnati zaključni omet RÖFIX 775 redki rustikalni omet RÖFIX SP silikatni strukturni zaključni omet RÖFIX SiSi-omet® RÖFIX SHP silikonski omet
			Zatesniti z: RÖFIX Optiflex® RÖFIX Optiflex® 1K	

● Tradicionalno preverjeno | ● Ekonomično enoslojno | ● Lahko večslojno | ● Ekološko

Ometni sestavi

Sestava ometa na opažnih zidakah z betonskim jedrom

Ometavanje lahko sledi šele potem, ko se je zid dovolj presušil (betonsko jedro in opažni plašč). Ostanek vlage v izolacijskih oziroma opažnih ploščah ne sme biti višji od 15 masnih odstotkov, betonsko jedro pa ne sme presegati 5 masnih odstotkov ostanka vlage. Ostanek vlage v podlagi ometa ugotavljamo z Darrovo metodo. Preizkusni element mora imeti vsaj 100 cm². Ostanek vlage v betonskem jedru merimo s CM-napravo.



Zunanja uporaba

Priprava	Delovni premor	Priporočeni osnovni ometi	Dodatni ukrepi	Priporočeni zaključni ometi
RÖFIX 673 cementni obrizg na osnovi belega apna (nabrizgamo pokrivno po vsej površini)	Najmanj 3 dni	RÖFIX 864 lahki osnovni omet RÖFIX 865 lahki osnovni omet RÖFIX 866 lahki osnovni omet RÖFIX 867 lahki osnovni omet, hitri	Armirni sloj RÖFIX Renostar® + P50	RÖFIX 700 plemeniti omet beli RÖFIX 715 specialni mineralni plemeniti omet RÖFIX 760 grobi zaključni omet RÖFIX 750 grobi zrnati zaključni omet RÖFIX 775 redki rustikalni omet RÖFIX SP silikatni strukturni zaključni omet RÖFIX SiSi-omet® RÖFIX SHP silikonski omet RÖFIX Renofinsh®
RÖFIX CalceClima® apneni obrizg	Najmanj 3 dni	RÖFIX CalceClima® Thermo	Armirni sloj RÖFIX Renoplus® + P50	

Notranja uporaba

Priprava	Delovni premor	Priporočeni osnovni ometi	Dodatne mjere	Priporočeni zaključni ometi	Stopinj kakovosti
RÖFIX 673 cementni obrizg na osnovi belega apna (nabrizgamo pokrivno po vsej površini)	min. 3 tjedna	RÖFIX 615 cementno-apneni hitri omet RÖFIX 610 apnenno-cementni osnovni omet RÖFIX 510 apnenno-cementni osnovni omet RÖFIX 525 elastični omet za podzidke RÖFIX 864 lahki osnovni omet RÖFIX 865 lahki osnovni omet RÖFIX 866 lahki osnovni omet RÖFIX 867 lahki osnovni omet, hitri	Armirni sloj RÖFIX Renostar® + P50	RÖFIX 700 plemeniti omet beli RÖFIX 715 specialni mineralni plemeniti omet RÖFIX 300 fini apneni zaključni omet za notranje površine RÖFIX 360 beli apneni strukturni zaključni omet RÖFIX 350 apnena gladilna masa RÖFIX Renofinsh® RÖFIX POLIDEKOR (FINO, MFINO, PRIMO, EXTRA) RÖFIX PF 961 POLIFIX EXTRA RÖFIX PF 110 FILL RÖFIX PF 130 TOP FILL RÖFIX PF 870 Manteca® RÖFIX INNEN strukturni notranji omet RÖFIX Malta Fina	Q3-Q4 ° Q3-Q4 ° Q3-Q4 °° Q3 °° Q3-Q4 °° Q3 °° Q3 ° Q3 °
RÖFIX CalceClima® apneni obrizg	Najmanj 3 dni	RÖFIX CalceClima® Ambiente		RÖFIX CalceClima® Fino	
		RÖFIX 150 mavčno-apneni gladilni omet RÖFIX 150 L mavčno-apneni lahki notranji omet RÖFIX 170 notranji osnovni omet RÖFIX 180 notranji osnovni omet PRIMO RÖFIX 185 lahki notranji osnovni omet RÖFIX 190 apnenno-mavčni zaribani omet RÖFIX 191 apnenno-mavčni notranji omet		RÖFIX 360 beli apneni strukturni zaključni omet RÖFIX 350 apnena gladilna masa RÖFIX 300 fini apneni zaključni omet za notranje površine RÖFIX PF 110 FILL RÖFIX PF 130 TOP FILL	Q3-Q4 °° Q3 °° Q3-Q4 °°

°... Zaribana površina | °°... Zaglajena površina

Podzidek

Priprava	Delovni premor	Priporočeni osnovni ometi	Dodatni ukrepi	Priporočeni zaključni ometi
RÖFIX 673 cementni obrizg na osnovi belega apna (nabrizgamo pokrivno po vsej površini)	Najmanj 3 dni	RÖFIX 525 elastični omet za podzidke RÖFIX 525 hitri omet za podzidke	Zatesniti z: RÖFIX Optiflex® RÖFIX Optiflex® 1K	RÖFIX 700 plemeniti omet beli RÖFIX 715 specialni mineralni plemeniti omet RÖFIX 760 grobi zaključni omet RÖFIX 750 grobi zrnati zaključni omet RÖFIX 775 redki rustikalni omet RÖFIX SP silikatni strukturni zaključni omet RÖFIX SiSi-omet® RÖFIX SHP silikonski omet

● Tradicionalno preverjeno | ● Ekonomično enoslojno | ● Lahko večslojno | ● Ekološko

Sestava ometa na mešanem zidu

Mešani zid je problematična podlaga, saj je sestavljena iz materialov z različnimi lastnostmi. Homogene podlage ni mogoče vzpostaviti in tako se pojavljajo lokalno omejene obremenitve. Če je podlaga, ki jo bomo ometali, konstrukcijsko pogojeno iz različnih gradbenih materialov, je priporočeno z veznim nanosom in vstavljeno armirno mrežico omejiti možnost nastajanja razpok.



Zunanja uporaba

Priprava	Delovni premor	Priporočeni osnovni ometi	Dodatni ukrepi	Priporočeni zaključni ometi
RÖFIX 55 cementno gradbeno lepilo (nanesemo z zobato gladilko) RÖFIX W50 lepilno-armirna malta (alt. IA 622)	Sveže na sveže	RÖFIX 615 cementno-apneni hitri omet RÖFIX 610 apneno-cementni osnovni omet RÖFIX 661 apneno-cementni ročni omet Omet in malta za zidanje RÖFIX 660 grobi apneno-cementni osnovni omet RÖFIX 510 apneno-cementni osnovni omet		RÖFIX 700 plemeniti omet beli RÖFIX 715 specialni mineralni plemeniti omet RÖFIX 760 grobi zaključni omet RÖFIX 750 grobi zrnati zaključni omet RÖFIX 775 redki rustikalni omet RÖFIX SP silikatni strukturni zaključni omet
RÖFIX 12 vezni predpremaz	Najmanj 24 ur	RÖFIX 620 cementni osnovni omet za podzidke* RÖFIX 864 lahki osnovni omet		RÖFIX SiSi-omet® RÖFIX SHP silikonski omet RÖFIX Renofinsh®
RÖFIX 670 cementni obrizg (nanesemo pokrivno po vsej površini)	Najmanj 3 dni	RÖFIX 865 lahki osnovni omet RÖFIX 866 lahki osnovni omet RÖFIX 867 lahki osnovni omet, hitri	Armirni sloj RÖFIX Renostar® + P50	
RÖFIX CalceClima® apneni obrizg	Najmanj 3 dni	RÖFIX CalceClima® Thermo	Armirni sloj RÖFIX Renoplus® + P50	

*... ne nanesti na RÖFIX 12 vezni predpremaz

Notranja uporaba

Priprava	Delovni premor	Priporočeni osnovni ometi	Priporočeni zaključni ometi	Stopinj kakovosti
RÖFIX 55 cementno gradbeno lepilo (nanesemo z zobato gladilko) RÖFIX W50 lepilno-armirna malta (alt. IA 622)	Sveže na sveže	RÖFIX 615 cementno-apneni hitri omet RÖFIX 610 apneno-cementni osnovni omet RÖFIX 661 apneno-cementni ročni omet Omet in malta za zidanje RÖFIX 660 grobi apneno-cementni osnovni omet RÖFIX 510 apneno-cementni osnovni omet	RÖFIX 700 plemeniti omet beli RÖFIX 715 specialni mineralni plemeniti omet RÖFIX 300 fini apneni zaključni omet za notranje površine RÖFIX 360 beli apneni strukturni zaključni omet	Q3-Q4 ° Q3-Q4 °
RÖFIX 12 vezni predpremaz	Najmanj 24 ur	RÖFIX 620 cementni osnovni omet za podzidke* RÖFIX 525 elastični omet za podzidke RÖFIX 864 lahki osnovni omet RÖFIX 865 lahki osnovni omet RÖFIX 866 lahki osnovni omet RÖFIX 867 lahki osnovni omet, hitri	RÖFIX 350 apnena gladilna masa RÖFIX Renofinsh® RÖFIX POLIDEKOR (FINO, MFINO, PRIMO, EXTRA) RÖFIX PF 961 POLIFIX EXTRA RÖFIX PF 110 FILL RÖFIX PF 130 TOP FILL RÖFIX PF 870 Manteca® RÖFIX INNEN strukturni notranji omet RÖFIX Malta Fina	Q3-Q4 °° Q3-Q4 °° Q3 °° Q3-Q4 °° Q3 °° Q3 °
RÖFIX 670 cementni obrizg (nanesemo pokrivno po vsej površini)	Najmanj 3 dni		RÖFIX PF 110 FILL RÖFIX PF 130 TOP FILL RÖFIX PF 870 Manteca® RÖFIX INNEN strukturni notranji omet RÖFIX Malta Fina	Q3 °° Q3 °
RÖFIX CalceClima® apneni obrizg	Najmanj 3 dni	RÖFIX CalceClima® Ambiente	RÖFIX CalceClima®	
RÖFIX 12 vezni predpremaz	Najmanj 24 ur	RÖFIX 150 mavčno-apneni gladilni omet RÖFIX 150 L mavčno-apneni lahki notranji omet RÖFIX 170 notranji osnovni omet RÖFIX 180 notranji osnovni omet PRIMO RÖFIX 185 lahki notranji osnovni omet RÖFIX 190 apneno-mavčni zaribani omet RÖFIX 191 apneno-mavčni notranji omet	RÖFIX 360 beli apneni strukturni zaključni omet RÖFIX 350 apnena gladilna masa RÖFIX 300 fini apneni zaključni omet za notranje površine RÖFIX PF 110 FILL RÖFIX PF 130 TOP FILL	Q3-Q4 °° Q3 °° Q3-Q4 °°
RÖFIX 55 cementno gradbeno lepilo (nanesemo z zobato gladilko)	min. 3 tjedna			
RÖFIX 670 cementni obrizg (nanesemo pokrivno po vsej površini)	min. 3 tjedna			

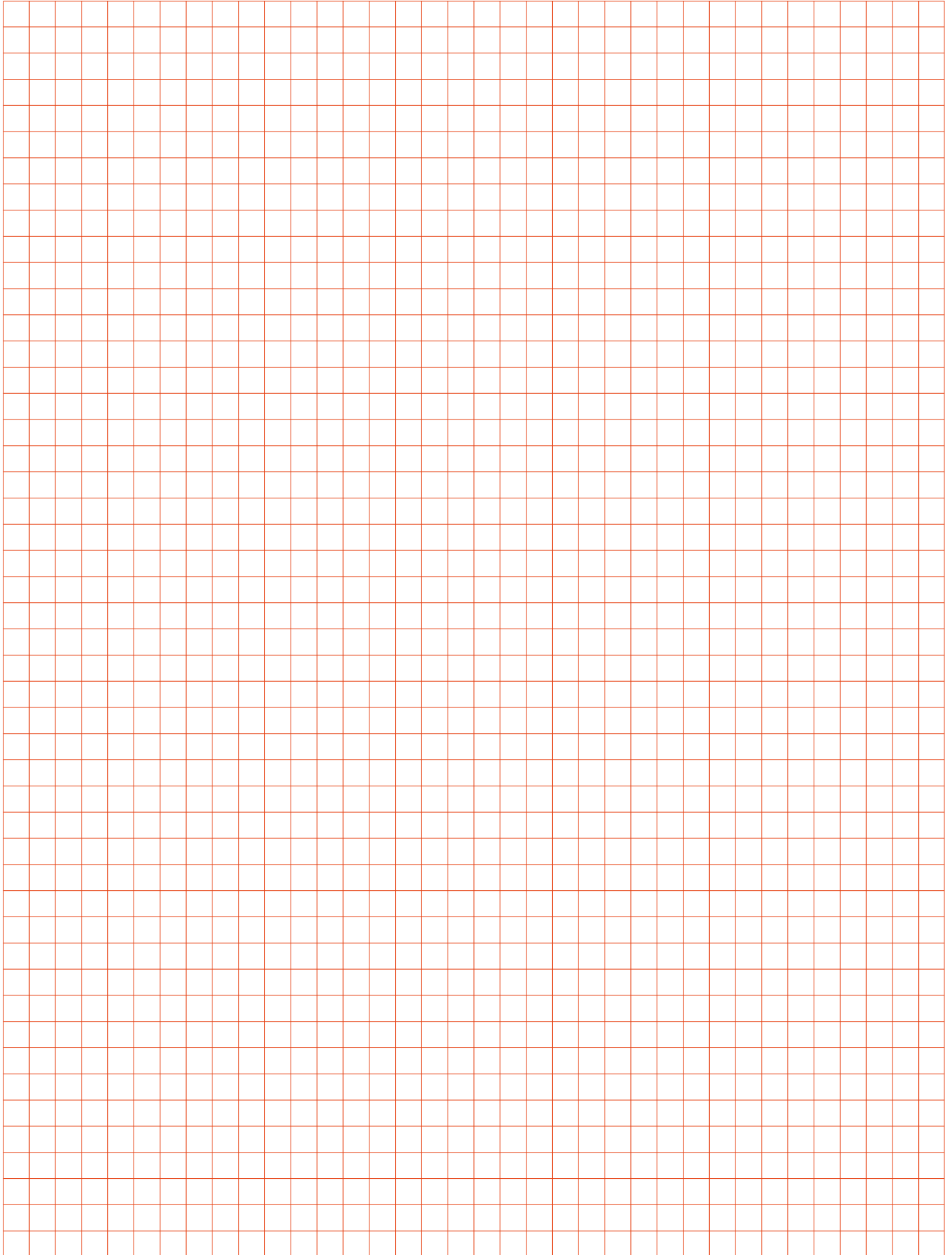
°... Zaribana površina | °°... Zaglajena površina

Podzidek

Priprava	Delovni premor	Priporočeni osnovni ometi	Dodatni ukrepi	Priporočeni zaključni ometi
RÖFIX 55 cementno gradbeno lepilo (nanesemo z zobato gladilko) RÖFIX W50 lepilno-armirna malta (alt. IA 622)	Sveže na sveže	RÖFIX 620 cementni osnovni omet za podzidke	Zatesniti z: RÖFIX Optiflex® RÖFIX Optiflex® 1K	RÖFIX 700 plemeniti omet beli RÖFIX 715 specialni mineralni plemeniti omet RÖFIX 760 grobi zaključni omet RÖFIX 750 grobi zrnati zaključni omet RÖFIX 775 redki rustikalni omet RÖFIX SP silikatni strukturni zaključni omet
RÖFIX 670 Cementno malto za obrizg nanesemo pokrivno po vsej površini	Najmanj 3 dni	RÖFIX 525 elastični omet za podzidke RÖFIX 525 hitri omet za podzidke		RÖFIX SiSi-omet® RÖFIX SHP silikonski omet

● Tradicionalno preverjeno | ● Ekonomično enoslojno | ● Lahko večslojno | ● Ekološko

Zapiski



Impresum

Izdajatelj: RÖFIX d.o.o., Ulica Lusci br. 3, 10294 Pojatno, Hrvatska

Redakcija: Marketing in produktni menedžment

Slike: RÖFIX AG, iStockPhoto, CR-Werbung (Christian Riemann)

Svetovanje: za podrobno svetovanje glede načina uporabe in obdelovanja materiala so Vam na voljo naši tehnično-komercialni predstavniki.

Tisk: PRINTERA GRUPA d.o.o.. Dr. Franje Tuđmana 14a, 10431 Sveta Nedelja, Hrvatska

Izdaja: marec 2017

Številka izdaje: 1

Avtorske pravice si pridržuje RÖFIX AG: © 2017

Avstrija

RÖFIX AG
A-6832 Röthis
Tel. +43 (0)5522 41646-0
Fax +43 (0)5522 41646-6
office.roethis@roefix.com

RÖFIX AG
A-6170 Zirl
Tel. +43 (0)5238 510
Fax +43 (0)5238 510-18
office.zirl@roefix.com

RÖFIX AG
A-9500 Villach
Tel. +43 (0)4242 29472
Fax +43 (0)4242 29319
office.villach@roefix.com

RÖFIX AG
A-8401 Kalsdorf
Tel. +43 (0)3135 56160
Fax +43 (0)3135 56160-8
office.kalsdorf@roefix.com

RÖFIX AG
A-4591 Molln
Tel. +43 (0)7584 3930-0
Fax +43 (0)7584 3930-30
office.molln@roefix.com

RÖFIX AG
A-4061 Pasching
Tel. +43 (0)7229 62415
Fax +43 (0)7229 62415-20
office.pasching@roefix.com

RÖFIX AG
A-2355 Wiener Neudorf
Tel. +43 (0)2236 677966
Fax +43 (0)2236 677966-30
office.wiener-neudorf@roefix.com

Švica

RÖFIX AG
CH-9466 Sennwald
Tel. +41 (0)81 7581122
Fax +41 (0)81 7581199
office.sennwald@roefix.com

RÖFIX AG
CH-8953 Dietikon
Tel. +41 (0)44 7434040
Fax +41 (0)44 7434046
office.dietikon@roefix.com

RÖFIX AG
CH-2540 Grenchen
Tel. +41 (0)32 6528352
Fax +41 (0)32 6528355
office.grenchen@roefix.com

RÖFIX AG
CH-6035 Perlen
Tel. +41 (0)41 2506223
Fax +41 (0)41 2506224
office.perlen@roefix.com

RÖFIX AG
CH-3006 Bern
Tel. +41 (0)31 9318055
Fax +41 (0)31 9318056
office.bern@roefix.com

Italija

RÖFIX AG
I-39020 Partschins (BZ)
Tel. +39 0473 966100
Fax +39 0473 966150
office.partschins@roefix.com

RÖFIX AG
I-33074 Fontanafredda (PN)
Tel. +39 0434 599100
Fax +39 0434 599150
office.fontanafredda@roefix.com

RÖFIX AG
I-25080 Prevalle (BS)
Tel. +39 030 68041
Fax +39 030 6801052
office.prevalle@roefix.com

RÖFIX AG
I-21020 Comabbio (VA)
Tel. +39 0332 962000
Fax +39 0332 961056
office.comabbio@roefix.com

RÖFIX AG
I-12089 Villanova Mondovi (CN)
Tel. +39 0174 599200
Fax +39 0174 698031
office.villanovamondovi@roefix.com

RÖFIX AG
I-67063 Oricola (AQ)
Tel. +39 0863 900078
Fax +39 0863 996140
office.oricola@roefix.com

Slovenija

RÖFIX d.o.o.
SLO-1290 Grosuplje
Tel. +386 (0)1 78184 80
Fax +386 (0)1 78184 98
office.grosuplje@roefix.com

Hrvaška

RÖFIX d.o.o.
HR-10294 Pojatno
Tel. +385 (0)1 3340-300
Fax +385 (0)1 3340-330
office.pojatno@roefix.com

RÖFIX d.o.o.
HR-10290 Zaprešić
Tel. +385 (0)1 3310-523
Fax +385 (0)1 3310-574

RÖFIX d.o.o.
HR-22321 Siverić
Tel. +385 (0)22 778-310
Fax +385 (0)22 778-318
office.siveric@roefix.com

Srbija

RÖFIX d.o.o.
SRB-35254 Popovac
Tel. +381 (0)35 541-044
Fax +381 (0)35 541-043
office.popovac@roefix.com

Črna gora

RÖFIX d.o.o.
MNE-85330 Kotor
Tel. +382 (0)32 336 234
Fax +382 (0)32 336 234
office.kotor@roefix.com

Bosna in Hercegovina

RÖFIX d.o.o.
BiH-88320 Ljubuški
Tel. +387 (0)39 830 100
Fax +387 (0)39 831 154
office.ljubuski@roefix.com

RÖFIX d.o.o.
BiH-71214 I. Sarajevo
Tel. +387 (0)57 355 191
Fax +387 (0)57 355 190
office.sarajevo@roefix.com

Bolgarija

RÖFIX eood
BG-4490 Septemvri
Tel. +359 (0)34 405900
Fax +359 (0)34 405939
office.septemvri@roefix.com

RÖFIX eood
BG-9900 Novi Pazar
Tel. +359 (0)537 25050
Fax +359 (0)537 25050
office.novipazar@roefix.com

Makedonija

RÖFIX DOOEL
MK-1000 Skopje
Tel. +389 (0)72 570500
office.mk@roefix.com

Albanija/Kosovo

RÖFIX Sh.p.k.
AL-1504 Nikël Tapizë
Tel. +355 (0)511 8102-1/2/3
office.tirana@roefix.com

roefix.com

RÖFIX[®]

Gradbeni sistemi