



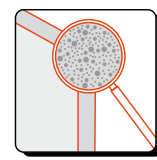
**RÖFIX Renopor® – je brza, učinkovita i čista metoda sanacije unutarnjih zidova i stropova.**

## RÖFIX Renopor®

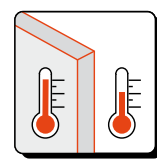
Sve prednosti na jednom mjestu



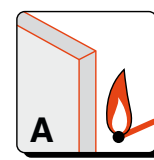
Ekološki - mineralni - armiran vlaknima



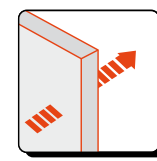
Visoko kapilarno aktivan, mikroporozan



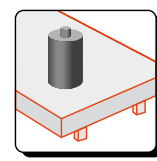
Toplinski izolira



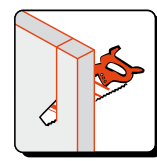
Nezapaljiv



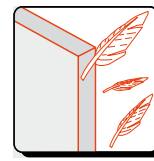
Paropropusan



Otporan na deformacije



Jednostavna ugradnja



Neznatna težina - tankoslojna ugradnja

[roefix.com](http://roefix.com)

Rješenje za sljedeće probleme

- Površinska kondenzacija
- Plijesan
- Štetne soli
- Problemi s toplinskim mostovima
- Za objekte gdje nije moguća ugradnja vanjske toplinske izolacije

### Austrija

RÖFIX AG  
A-6832 Röthis  
Tel. +43 (0)5222 41646-0  
Fax +43 (0)5222 41646-6  
office.roethis@roefix.com

RÖFIX AG  
A-6170 Zirl  
Tel. +43 (0)5238 510  
Fax +43 (0)5238 510-18  
office.zirl@roefix.com

RÖFIX AG  
A-9500 Villach  
Tel. +43 (0)4242 29472  
Fax +43 (0)4242 29319  
office.villach@roefix.com

RÖFIX AG  
A-8401 Kalsdorf  
Tel. +43 (0)3135 56160  
Fax +43 (0)3135 56160-8  
office.kalsdorf@roefix.com

RÖFIX AG  
A-4591 Molln  
Tel. +43 (0)7584 3930-0  
Fax +43 (0)7584 3930-30  
office.molln@roefix.com

RÖFIX AG  
A-4061 Pasching  
Tel. +43 (0)7229 62415  
Fax +43 (0)7229 62415-20  
office.pasching@roefix.com

RÖFIX AG  
A-2355 Wiener Neudorf  
Tel. +43 (0)2236 677966  
Fax +43 (0)2236 677966-30  
office.wiener-neudorf@roefix.com

### Švicarska

RÖFIX AG  
CH-9466 Senwald  
Tel. +41 (0)81 7581122  
Fax +41 (0)81 7581199  
office.sennwald@roefix.com

RÖFIX AG  
CH-8953 Dietikon  
Tel. +41 (0)44 7434040  
Fax +41 (0)44 7434046  
office.dietikon@roefix.com

RÖFIX AG  
CH-2540 Grenchen  
Tel. +41 (0)32 6528352  
Fax +41 (0)32 6528355  
office.grenchen@roefix.com

RÖFIX AG  
CH-6035 Perlen  
Tel. +41 (0)41 2506223  
Fax +41 (0)41 2506224  
office.perlen@roefix.com

RÖFIX AG  
CH-3006 Bern  
Tel. +41 (0)31 9318055  
Fax +41 (0)31 9318056  
office.bern@roefix.com

### Italija

RÖFIX AG  
I-39020 Partschins (BZ)  
Tel. +39 0473 966100  
Fax +39 0473 966150  
office.partschins@roefix.com

RÖFIX AG  
I-33074 Fontanafredda (PN)  
Tel. +39 0434 599100  
Fax +39 0434 599150  
office.fontanafredda@roefix.com

RÖFIX AG  
I-25080 Prevalle (BS)  
Tel. +39 030 68041  
Fax +39 030 6801052  
office.prevalle@roefix.com

RÖFIX AG  
I-21020 Comabbio (VA)  
Tel. +39 0332 962000  
Fax +39 0332 961056  
office.comabbio@roefix.com

RÖFIX AG  
I-12089 Villanova Mondovi (CN)  
Tel. +39 0174 599200  
Fax +39 0174 698031  
office.villanovamondovi@roefix.com

### Slovenija

RÖFIX d.o.o.  
SLO-1290 Grosuplje  
Tel. +386 (0)1 78184 80  
Fax +386 (0)1 78184 98  
office.grosuplje@roefix.com

### Hrvatska

RÖFIX d.o.o.  
HR-10294 Pojatno  
Tel. +385 (0)1 3340-300  
Fax +385 (0)1 3340-330  
office.pojatno@roefix.com

RÖFIX d.o.o.  
HR-10290 Zaprešić  
Tel. +385 (0)1 3310-523  
Fax +385 (0)1 3310-574

RÖFIX d.o.o.  
HR-22321 Siverić  
Tel. +385 (0)22 778310  
Fax +385 (0)22 778318  
office.siveric@roefix.com

### Srbija

RÖFIX d.o.o.  
SRB-35254 Popovac  
Tel. +381 (0)35 541-044  
Fax +381 (0)35 541-043  
office.popovac@roefix.com

### Crna Gora

RÖFIX d.o.o.  
MNE-85330 Kotor  
Tel. +382 (0)32 336 234  
Fax +382 (0)32 336 234  
office.kotor@roefix.com

### Bosna i Hercegovina

RÖFIX d.o.o.  
BiH-88320 Ljubuški  
Tel. +387 (0)39 830 100  
Fax +387 (0)39 831 154  
office.ljubuski@roefix.com

RÖFIX d.o.o.  
BiH-71214 I. Sarajevo  
Tel. +387 (0)57 355 191  
Fax +387 (0)57 355 190  
office.sarajevo@roefix.com

### Bugarska

RÖFIX eood  
BG-4490 Septemvri  
Tel. +359 (0)34 405900  
Fax +359 (0)34 405939  
office.septemvri@roefix.com

### Makedonija

RÖFIX eood  
BG-9900 Novi Pazar  
Tel. +359 (0)537 25050  
Fax +359 (0)537 25050  
office.novipazar@roefix.com

### Makedonija

RÖFIX DOOEL  
MK-1000 Skopje  
Tel. +389 (0)72 570500  
office.mk@roefix.com

### Albanija/Kosovo

RÖFIX Sh.p.k.  
AL-1504 Nikël Tapizë  
Tel. +355 (0)511 8102-1/2/3  
office.tirana@roefix.com



[roefix.com](http://roefix.com)



## RÖFIX Renopor®

RÖFIX Suhi sustav za saniranje

# RÖFIX®

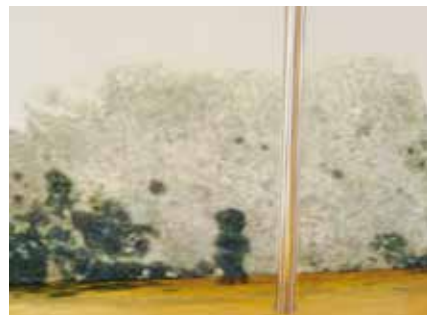
Graditi po sistemu

PP-066-RHR-06/16

**FIXIT GRUPPE**  
BAUSTOFFE MIT SYSTEM



## Uzrok oštećenja Broj 1: vlaga i plijesan



Stanari se uvijek iznova žale na vlagu i plijesan na unutarnjim zidovima. Ranije smatrane bezopasnim, danas se plijesnima pripisuju uzroci različitih zdravstvenih problema. One mogu uzrokovati alergije, oboljenja dišnih organa, mučninu i glavobolju, a čak mogu djelovati i kancerogeno. Za stvaranje plijesni je, uz odgovarajuću hranjivu podlogu i idealnu temperaturu, odgovorna prije svega vlaga. Vlaga se kod mnogih starih građevinskih objekata javlja na zidovima i stropovima te ima najrazličitije uzroke koji su povezani s gradnjom ili korištenjem tih objekata. Posvuda gdje se vlaga trajno nakuplja, može doći do pojave plijesni.



U stambenim prostorijama se plijesni često pojavljuju zbog „pogrešnog prozračivanja“. O „ispravnom prozračivanju“ stambenih prostora nema suglasnosti. Kao osnovno pravilo za ispravno prozračivanje često se navodi:

- Tri do četiri prozračivanja dnevno otvaranjem svih otvora u trajanju od oko 10 min.
- Razlike u temperaturama između prostorija najviše 5 °C
- Relativna vlažnost zraka ispod 65 %
- Osloboditi vanjske zidove (namještaj postavljati tako da bude udaljen od zidova više od 4 cm)

U slučaju problema s izolacijom ili toplinskim mostovima prethodno navedene mjere nisu dovoljne.

### Trajno protiv plijesni

S RÖFIX Renopor® – Suhim sustavom za saniranje površina ostaje trajno suha čime se sprječava nastanak plijesni.

## Sigurno i brzo rješenje

### Prednost

Prilikom sanacije veći dio prostora moguće je i dalje koristiti. Zbog brze i jednostavne ugradnje materijala svaka prostorija može biti gotova unutar 2 dana.

### Jednostavno djelovanje

Mikroporozna, kapilarno aktivna kalcij-silikatna ploča s visokim stupnjem vodoupojnosti (2,5 puta više od vlastite težine) zaprima i raspoređuje vlagu po cijeloj svojoj površini, stoga ne dolazi do stvaranja povoljnog okruženja za nastanak plijesni.

### Priprema podloge

U potpunosti obiti nenosive i labave stare žbuke. Plijesnive površine prethodno tretirati RÖFIX Algenkiller-om te potom na suho očetkati. Veće neravnine se mogu izravnati pomoću RÖFIX Renoplus® Univerzalne žbuke za renoviranje i izravnavanje (do 30 mm u jednom radnom koraku).



### Priprema izolacijskih ploča

RÖFIX Renopor® I Izolacijske ploče se koriste za unutarnju izolaciju i saniranje vlage i plijesni. Kod unutarnjih zidova opterećenih solima koriste se vodoodbojne RÖFIX Renopor® S ploče za sanaciju soli. RÖFIX Renopor® Izolacijske ploče se jednostavno režu ubodnom pilom. Ukoliko je potrebno, RÖFIX Renopor® ploče se mogu premazati RÖFIX Renopor® Predpremazom kako bi se produljilo vrijeme obrade i vezala fina prašina.



### Lijepljenje pomoću RÖFIX Renopor® Specijalnog ljepila

RÖFIX Renopor® Izolacijske ploče za unutarnju uporabu ili RÖFIX Renopor® S Ploče za sanaciju soli se punoplošno premazuju RÖFIX Renopor® Specijalnim ljepilom te se nakon toga pritišću na podlogu. Ploče se postavljaju s posnikom od najmanje 1/4 dužine ploča bez križnih fuga. Eventualne fuge između RÖFIX Renopor® I Unutarne izolacijske ploče se mogu zapuniti s RÖFIX Renopor® Specijalnim ljepilom debljine 1–3 mm. Prilikom postavljanja RÖFIX Renopor® S Ploča za saniranje soli, fuge se ne smiju zapunjavati već se moraju sučelno spojiti. Za pričvršćenje ploča se zbog stvaranja mostova općenito ne trebaju koristiti pričvršnice. Već nakon 2 sata se ploče mogu armirati.



### Armiranje pomoću RÖFIX Renopor® Specijalnog ljepila

Ploče se punoplošno armiraju pomoću RÖFIX Renopor® Specijalnog ljepila u koji se utapa RÖFIX P50 Staklena mrežica za armiranje. Staklena mrežica za armiranje služi za sprječavanje stvaranja pukotina na površini, npr. zbog ocrtavanja spojeva ploča.



### Strukturiranje pomoću RÖFIX Renopor® Specijalnog ljepila

Već sljedećeg dana se može nanijeti RÖFIX Renopor® Specijalno ljepilo u debljini granulacije te filcati, strukturirati ili modelirati. Površina se može premazati RÖFIX PE 819 SESCO Ekološkom vapnenom bojom ili, nakon vremena stajanja od najmanje 7 dana, RÖFIX PI 233 ÖKOSIL Silikatnom unutarnjom bojom. Moguće je nanošenje mineralnih, paropropusnih završnih žbuka (npr. RÖFIX 715 Plemenita žbuka specijal). POZOR: ne aplicirati nepropusne disperzivne premaze.

## Komponente sustava i dopunski proizvodi

### Komponente sustava

#### RÖFIX Renopor® I - Izolacijske ploče za unutarnju uporabu 060 RÖFIX Renopor® S - Ploče za saniranje soli 060

Format ploče:	1000x500 mm
Debljina ploče:	25/30/50 mm Debljina do 100 mm na upit oko 290 kg/m <sup>3</sup>
Nasipna gustoća:	A1, nezapaljivo
Reakcija na požar DIN 4102:	0,053 W/mK
Toplinska provodljivost:	9
Paropropusnost μ:	oko 80 %
Volumen pora:	zanemariva
Promjena oblika:	do 800 kg/m <sup>3</sup>
Vodoupojnost:	

#### RÖFIX Renopor® Specijalno ljepilo

Potrošnja:	oko 1,5 kg/m <sup>2</sup> /mm
Tlačna čvrstoća:	> 15 N/mm <sup>2</sup>
Paropropusnost μ:	oko 25–35
Grupa morta:	GP CSIV W0 prema EN 998-1



### Dopunski proizvodi

- RÖFIX P50 Staklena mrežica za armiranje
- RÖFIX Renopor® Predpremaz
- RÖFIX Algenkiller Uništavač algi
- RÖFIX Renopor® Rubna prenosnica
- RÖFIX Renopor® Prozorski okviri
- RÖFIX Priključni profil s mežicom Standard W23 (Profil za spoj žbuke)
- RÖFIX Traka za izolaciju fuga 2D (za priključne detalje)



## Suhi sustav za saniranje

### Prednosti RÖFIX Renopor® sustava

- Toplinski izolira
- Nezapaljiv
- Paropropusan
- Visoko kapilarno aktivan
- Mikroporozan
- Preporučuju ga stručni instituti
- Ekološki preporučljiv mineralni sustav za saniranje
- Jednostavan za ugradnju, manje debljine izolacijskog sustava
- Brzo, učinkovito rješenje za saniranje starih kuća, renoviranje i njegu spomenika
- U stambenom prostoru se za vrijeme saniranja može nastaviti stanovati
- Ugradnja za 2–3 dana

Sve tehničke informacije pronađite u aktualnom tehničkom listu na našoj Internetskoj stranici [roefix.com](http://roefix.com). Za sva pitanja o primjeni materijala na raspolaganju Vam stoje naši tehničari primjene.

