

Design: Betonoptik

Putzstrukturen für WDVS/VAWD gestalten

Die Verarbeitungsschritte



- 1.** Auf die Armierungsschicht wird die Grundbeschichtung mit dem Fixit 745 Designputz auf Kornstärke (ca. 1,5 mm) aufgezogen.

Trocknen lassen



- 2.** Nachdem die Grundbeschichtung getrocknet ist, werden die Traufelschläge gegebenenfalls geschliffen und im Anschluss wird der Fixit 745 Designputz als Deckputz mit einer Korn- und Schichtstärke von ca. 1,5 mm aufgezogen.



- 3.** Nachdem der Fixit 745 Designputz leicht angezogen hat, wird dieser punktuell mit dem Spachtel in horizontaler Richtung aufgeraut.



- 4.** Die Oberfläche muss von links und von rechts horizontal aufgeraut werden, um ein gewollt uneinheitliches Erscheinungsbild zu erzeugen.



5. Direkt nach dem Aufrauen wird die zu bearbeitende Oberfläche mit einer Sprühflasche leicht vorgemisst.



6. Die noch weiche Oberfläche wird daraufhin mit einer kleinen Traufel verpresst. Punktuell kann ein erneutes Vornässen der Oberfläche notwendig sein.



7. Die Einteilung der Kleinflächen erfolgt durch Abschnüren in der noch weichen Oberfläche. Die Fugen der Betonschalung werden mit einem Farbrollerbügel nachgezogen.



8. Um die Schalungsanker visuell nachzubilden, kann die runde Rückseite des Farbrollerbügels in die noch weiche Oberfläche gedrückt werden.

Trocknen lassen

Die Verarbeitungsschritte



- 9.** Nachdem der Putz komplett getrocknet ist, erfolgt der erste Anstrich mit der Fixit 786 Si Silikat-Silikon-Überrollfarbe.

Trocknen lassen



- 10.** Nach der Trocknung des ersten Anstrichs erfolgt der zweite Anstrich mit der Fixit 786 Si Silikat-Silikon-Überrollfarbe.



- 11.** Um ein authentisches Aussehen zu erzielen, wird die Putzoberfläche mit einer Moosgummi- oder Tapezierwalze sowie der heller eingefärbten Fixit 786 Si Silikat-Silikon-Überrollfarbe leicht und ohne Druck abgerollt.



- 11.** Die Oberfläche muss in unterschiedliche Richtungen abgerollt werden, um ein gewollt uneinheitliches Erscheinungsbild zu erzeugen.

Hinweise und Werkzeuge

Verarbeitungshinweise

- Nur soviel Material vorlegen, wie nass in nass verarbeitet werden kann.
- Die Putzoberfläche ist im Grundfarbton zwingend zweimalig vorzustreichen.
- Beim Einsatz der Moosgummi- oder Tapezierwalze ist auf einen gleichmässig dünnen Farbauftrag zu achten. Zuviel Farbe oder zu starkes Andrücken führt auch in den Putzvertiefungen zu einem Farbauftrag.
- Für eine gleichmässige Farbaufnahme der Moosgummi- oder Tapezierwalze muss diese auf einem glatten Untergrund und mit wenig Farbe abgerollt werden.
- Es wird empfohlen, vorgängig eine Musterfläche anzulegen.

Verwendete Produkte

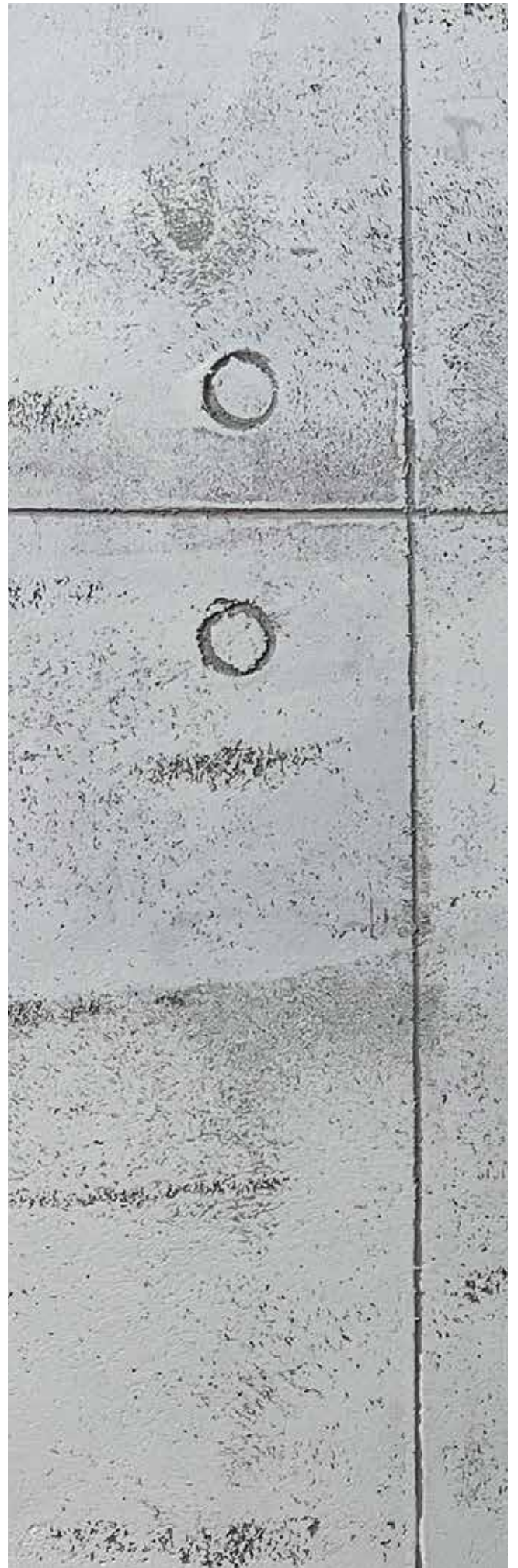
- Fixit 745 Designputz
- Fixit 786 Si Silikat-Silikon-Überrollfarbe



Benötigte Werkzeuge

- Rostfreie Stahltraufel gross
- Spachtel
- Sprühflasche
- Rostfreie Stahltraufel klein
- Wasserwaage
- Anschlagbrett
- Farbrollerbügel
- Lammfellrolle
- Moosgummi- oder Tapezierwalze





Regionale Verkaufsbüros

Region Mitte
5113 Holderbank AG
Tel. +41 (0)62 887 53 63
verkauf.mitte@fixit.ch

Region Nord
8112 Otelfingen ZH
Tel. +41 (0)43 411 77 11
verkauf.nord@fixit.ch

Region Ost
7204 Untervaz GR
Tel. +41 (0)81 300 06 66
verkauf.ost@fixit.ch

Region West
1880 Bex VD
Tel. +41 (0)24 463 05 45
ventes@fixit.ch

fixit.ch