

Design: Betonoptik

Putzstrukturen für WDVS/VAWD gestalten

Die Verarbeitungsschritte



Schritt 1:

Auf die Armierungsschicht wird die Grundbeschichtung mit dem Fixit 745 Designputz auf Kornstärke (ca. 1,5 mm) aufgezogen.



Schritt 2:

Nachdem die Grundbeschichtung getrocknet ist, werden die Traufelschläge gegebenenfalls geschliffen und im Anschluss wird der Fixit 745 Designputz als Deckputz mit einer Korn- und Schichtstärke von ca. 1,5 mm aufgezogen.



Schritt 3:

Nachdem der Fixit 745 Designputz leicht angezogen hat, wird dieser punktuell mit dem Spachtel in horizontaler Richtung aufgeraut.



Schritt 4:

Die Oberfläche muss von links und von rechts horizontal aufgeraut werden, um ein gewollt uneinheitliches Erscheinungsbild zu erzeugen.



Schritt 5:

Direkt nach dem Aufrauen wird die zu bearbeitende Oberfläche mit einer Sprühflasche leicht vorgeätzt.



Schritt 6:

Die noch weiche Oberfläche wird daraufhin mit einer kleinen Traufel verpresst. Punktuell kann ein erneutes Vornässen der Oberfläche notwendig sein.



Schritt 7:

Die Einteilung der Kleinflächen erfolgt durch Abschnüren in der noch weichen Oberfläche. Die Fugen der Betonschalung werden mit einem Farbrollerbügel nachgezogen.



Schritt 8:

Um die Schalungsanker visuell nachzubilden, kann die runde Rückseite des Farbrollerbügels in die noch weiche Oberfläche gedrückt werden.

Die Verarbeitungsschritte



Schritt 9:

Nachdem der Putz komplett getrocknet ist, erfolgt der erste Anstrich mit der Fixit 786 Si Silikat-Silikon-Überrollfarbe.



Schritt 10:

Nach der Trocknung des ersten Anstrichs erfolgt der zweite Anstrich mit der Fixit 786 Si Silikat-Silikon-Überrollfarbe.



Schritt 11:

Um ein authentisches Aussehen zu erzielen, wird die Putzoberfläche mit einer Moosgummi- oder Tapezierwalze sowie der heller eingefärbten Fixit 786 Si Silikat-Silikon-Überrollfarbe leicht und ohne Druck abgerollt.



Schritt 12:

Die Oberfläche muss in unterschiedliche Richtungen abgerollt werden, um ein gewollt uneinheitliches Erscheinungsbild zu erzeugen.

Hinweise und Werkzeuge

Verarbeitungshinweise:

- Nur soviel Material vorlegen, wie nass in nass verarbeitet werden kann.
- Die Putzoberfläche ist im Grundfarbton zwingend zweimalig vorzustreichen.
- Beim Einsatz der Moosgummi- oder Tapezierwalze ist auf einen gleichmässig dünnen Farbauftrag zu achten. Zuviel Farbe oder zu starkes Andrücken führt auch in den Putzvertiefungen zu einem Farbauftrag.
- Für eine gleichmässige Farbaufnahme der Moosgummi- oder Tapezierwalze muss diese auf einem glatten Untergrund und mit wenig Farbe abgerollt werden.
- Es wird empfohlen, vorgängig eine Musterfläche anzulegen.

Verwendete Produkte:

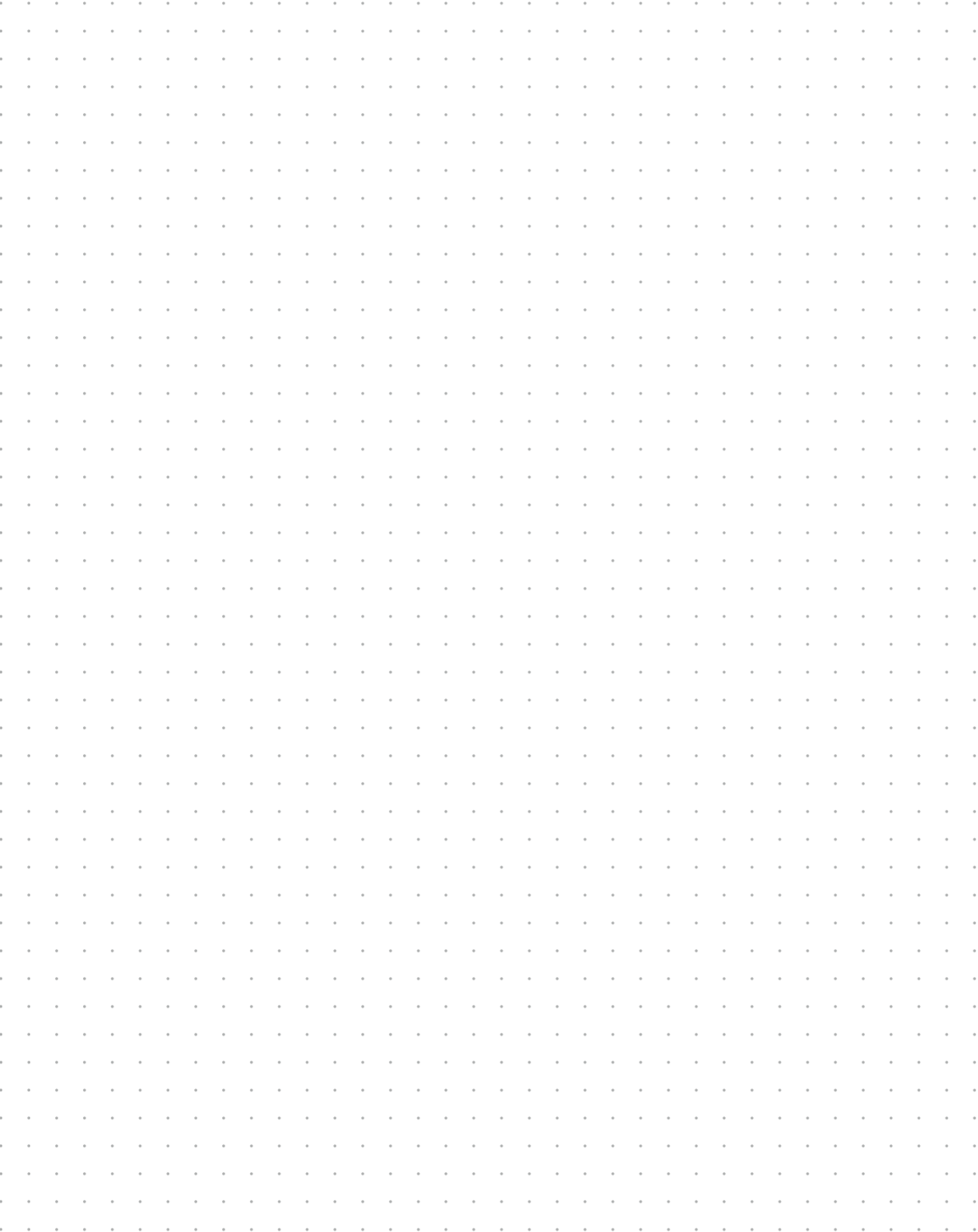
- Fixit 745 Designputz
- Fixit 786 Si Silikat-Silikon-Überrollfarbe

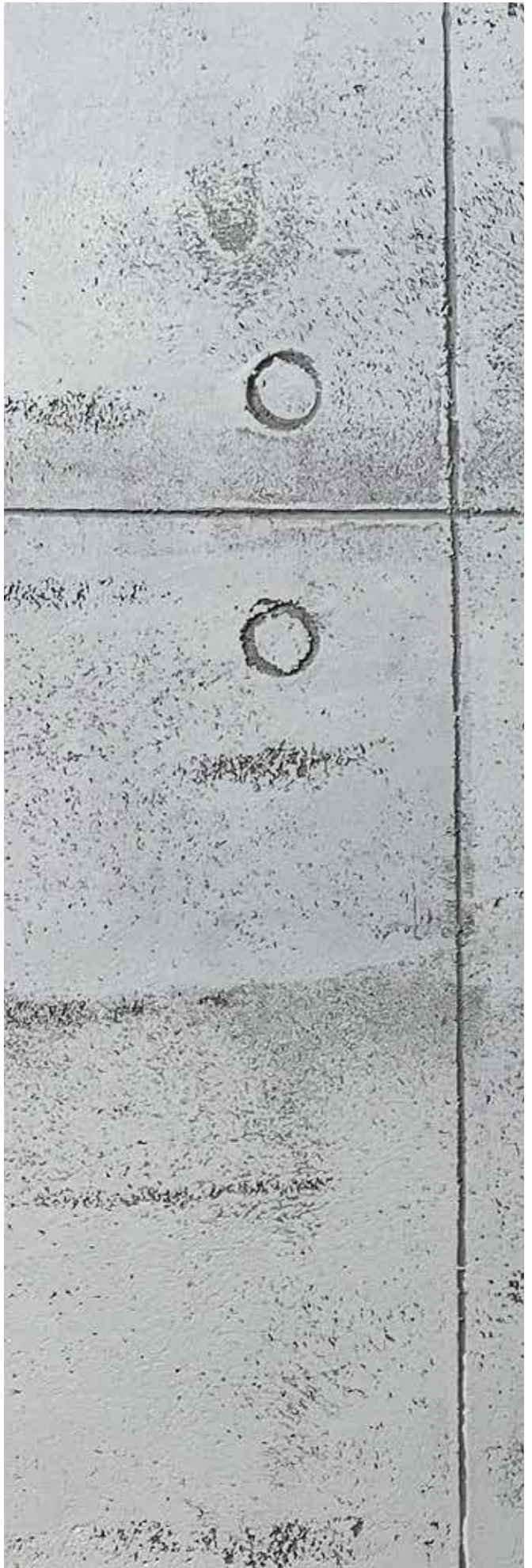


Benötigte Werkzeuge:

- Rostfreie Stahltraufel gross
- Spachtel
- Sprühflasche
- Rostfreie Stahltraufel klein
- Wasserwaage
- Anschlagbrett
- Farbröllerbügel
- Lammfellrolle
- Moosgummi- oder Tapezierwalze

Ihre Notizen





Regionale Verkaufsbüros

Region Mitte
5113 Holderbank AG
Tel. +41 (0)62 887 53 63
verkauf.mitte@fixit.ch

Region Nord
8112 Otelfingen ZH
Tel. +41 (0)43 411 77 11
verkauf.nord@fixit.ch

Region Ost
7204 Untervaz GR
Tel. +41 (0)81 300 06 66
verkauf.ost@fixit.ch

Region West
1880 Bex VD
Tel. +41 (0)24 463 05 45
ventes@fixit.ch

fixit.ch