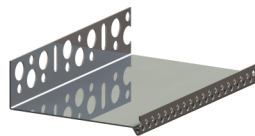


TEHNIČKI LIST

RÖFIX Alu završni profil

za sokl U-oblika



Područja primjene

Završni profil za podnožja u obliku slova U od čistog aluminija. Za postavljanje izolacionih ploča na ravnim područjima i rubovima koji su otporni na udar. Kao završetak ili odvajanje fasade od podnožja (npr. izbačeno podnožje). Krakovi za pričvršćivanje sa uzdužnim i popračnim rupama (6 do 12 mm) omogućava optimalno pomicanje i montažu. Za odvajanje temeljnog maltera / mase za armiranje od aluminija odnosno premoštavanja spojeva preporučuje se upotreba RÖFIX Piključnog profila.



Svojstva

- Dobro ponašanje prilikom kapanja nakon tuče

Ugradnja



Tehnički podaci

Šifra artikla	2000152968	2000152969	2000152971	2000152973	2000152974
EAN	9003304117390	9003304117406	9003304117420	9003304117444	9003304117451
Pakiranje					
Količina po jedinici pakiranja	25 m/jed.	50 m/jed.			25 m/jed.
Jedinica po paleti	10 Kom./jed.	20 Kom./jed.			10 Kom./jed.
Dužina	250 cm				
Debljina	50 mm	60 mm	80 mm	100 mm	120 mm
Temperatura podloge	5 °C				
Šifra artikla	2000152975		2000152976		
EAN	9003304117468		9003304117475		
Pakiranje					
Količina po jedinici pakiranja	25 m/jed.				
Jedinica po paleti	10 Kom./jed.				
Dužina	250 cm				
Debljina	140 mm		160 mm		
Temperatura podloge	5 °C				

ROFIX Alu završni profil

za sokl U-oblika

Sastav

- Završni profil od utisnutog, čistog aluminija bez podnih rupa

Uslovi obrade

Za vrijeme ugradnje i sušenja, temperatura okoline odn. podloge ne smije pasti ispod +5 °C.

Upute za ugradnju

Priključci moraju u potpunosti biti vjetronepropusni (zatvoriti s malterom) te ne smiju dopuštati naknadni ulazak zraka.

Ugradnja

U potpunoj ravnini i bez šupljina s odgovarajućim udarnim tiplama i podložnim pločama pričvrstiti (svih 30 cm) i postaviti izolacione ploče. Omalterisani krak obavezno prešpahtlati mrežicom.

Skladištenje

Skladištiti na suhom i čuvati od oštećenja
Rok upotrebe: najmanje 12 mjeseci.

Pravne i tehničke napomene

Prilikom ugradnje naših proizvoda potrebno je obratiti pažnju na važeće tehničke listove, držati se općenitih kao i specifičnih regionalnih normi, kao i preporuka pojedinih nacionalnih strukovnih udruga.

Opšte napomene

Ovaj tehnički list zamjenjuje i poništava prethodna izdanja istoga. Podaci sadržani u ovom tehničkom listu u skladu su s našim sadašnjim tehničkim i iskustvenim saznanjima. Podaci su pažljivo i savjesno obrađeni, međutim, oni nisu

jamstvo za točnost i potpunost istih, niti su odgovorni za buduće odluke korisnika. Podaci, sami po sebi, ne stvaraju nikakvu pravnu niti bilo koju drugu sekundarnu obvezu po bilo kojem naslovu. Podaci ne oslobađaju korisnika od obveze da osobno provjeri prikladnost proizvoda za upotrebu koju mu je korisnik namijenio. Naše proizvode i sirovine podvrgavamo kontinuiranoj kontroli kako bi osigurali kontinuirano visoku razinu njihove kvalitete. Za sva vaša pitanja u svezi primjene, ugradnje i prezentacije naših proizvoda na raspolaganju su vam naši prodajno-tehnički savjetnici. Ažurirane tehničke listove potražite na našoj web-stranici www.roefix.ba ili zatražite u našim poslovnica.

Svi tehnički podaci navedeni u ovom tehničkom listu utvrđeni su u laboratorijskim uvjetima.