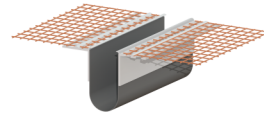


ТЕХНИЧЕСКА СПЕЦИФИКАЦИЯ

RÖFIX Dehnfugenprofil

Профил за разширителни фуги



Области на приложение

Подвижен профил за дилатационни фуги при направа на разделителни, както и плъзгащи фуги в ТИС. За преходни стени (Е-форма). За вътрешни ъгли (V-форма). Конструктивните строителни фуги не се покриват с изолация и изолационните плоскости се поставят така, че да се получи фуга от мин. 5 до макс. 30 mm. Може да се боядисва с подходящи дисперсни бои. Оптимално припокриване на профилните съединения чрез мрежа.


Свойства

- Много подходяща при саниране на пукнатини
- Може да се боядисва
- Устойчив на UV и озон
- Коефициентът на линейно разширение е сравним с последващите мазилки.

Начин на обработка



Технически характеристики

Артикулен номер	2000148146	2000148147
EAN	9003304117482	9003304117499
Опаковка		
Разфасовка	62,5 лм/опак.	
Единици на пале	25 Бр./опак.	
Дължина	250 cm	
Ширина на лентите на мрежата	10 cm 10 cm	
Ширина на фугата	5-30 mm	
Температура на основата	5 °C	

Основа на материала

- Пластмасов профил с подвижна лайсна (ко-екструдирана) и със залепена стъклофибърна мрежа.

RÖFIX Dehnfugenprofil

Профил за разширителни фуги

Условия по време на обработка

По време на обработката и фазата на съхнене, температурата на околната среда и на основата не трябва да пада под +5 °C.

Начин на обработка

Профилът се скъсява с подходяща ножица до желаната дължина.

Рамената на профила се притискат едно към друго, уплътнителната лента се напъхва във фугата и профилът с лайсната нагоре се зашпаклова към армировката.

При челни съединения на профилите следващият профил се монтира с мрежата надолу.

Съхранение

На сухо, да се пази от влага и интензивно UV-влияние (слънце, светлина).

Срок на годност: min. 12 месеца.

Правни и технически указания

При обработката на нашите продукти трябва да се съблюдават указанията в техническите карти, спазването на общовалидните и специфичните национални наредби и приложения, както и указанията на браншовите организации.

Общи указания

С тази техническа карта се анулират всички предишни издания. Данните от тази техническа карта отговарят на настоящите ни познания и практически опит.

Информацията е старателно и грижливо подбрана, без да се носи отговорност за нейната пълнота и без да се носи отговорност за последващите решения на потребителя. Информацията сама по себе си не се основава на правни взаимоотношения или други допълнителни задължения. Тя не освобождава клиента от ангажимента, да провери дали продукта е подходящ за неговото предвидено предназначение. Продуктите на

RÖFIX както и използваните суровини подлежат на непрекъснат контрол, като по този начин се гарантира постоянно качество. Нашите технически консултанти са на Ваше разположение при въпроси, свързани с приложението и обработката на нашите продукти. Актуални технически карти може да намерите на www.roefix.com или да поискате от търговския представител.

Всички технически данни, посочени в тази продуктова спецификация, са определени в лабораторни условия.