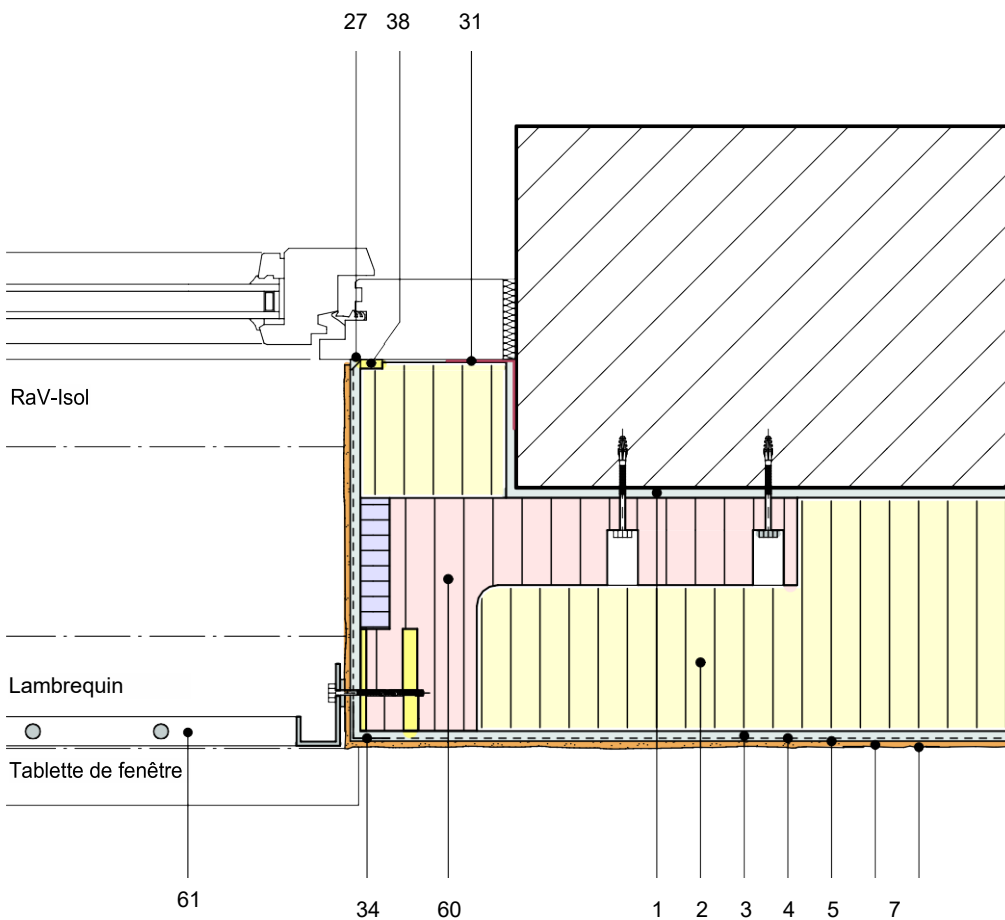


K.2 Élément de fixation pour balcon français (TR A-WIK)

Date 07.01.2021



- 1-7 FIXITherm structure du système EPS
- 27 Joint mastic dissimulé avec coupe de séparation selon SIA 243
- 31 Film d'étanchéité à l'air (par la D.T.)
- 34 Treillis d'angle PVC
- 38 Bande couvre-joint BG1
- 60 Équerre TRA-WIK ALU
- 61 Barrière antichute (balcon français) par la D.T.