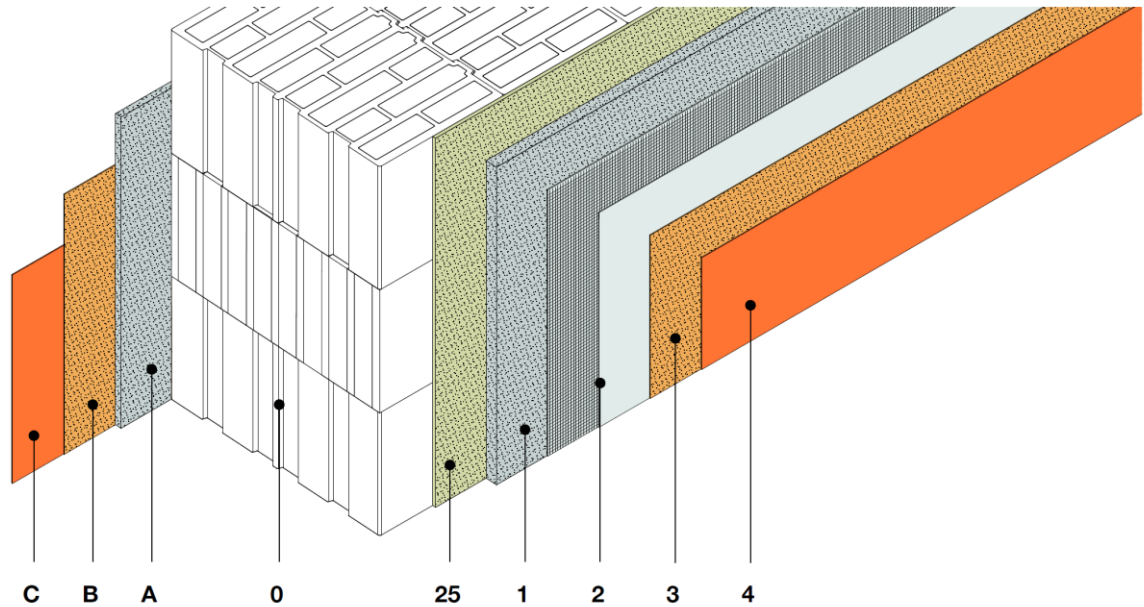






# RÖFIX Aussenputz Detailzeichnungen

Monolithisches Einsteinmauerwerk

**Kalk-Putzaufbau** auf Einsteinmauerwerk  
(Gemäss MINERGIE-Eco und Eco-BKP-Kriterien)



## Äussere Putzarbeiten

Nr.	Bauteil	Produkt	Stärke
0	Mauerwerk	Hochdämmendes Mauerwerk ( $\lambda < 0.13 \text{ W/mk}$ )	
25	RÖFIX Vorspritzmörtel	RÖFIX CalceClima® Vorspritzmörtel	 Kornstärke
1	RÖFIX Unterputz / Grundputz	RÖFIX CalceClima® Thermo Kalk – Wärmedämmputz mind. Putzdicke 30 mm	 30 mm
2	RÖFIX Gewebespachtelung	Vollflächige Gewebespachtelung mit in RÖFIX Renoplus® eingelegtem RÖFIX P50 Armierungsgewebe. mind. Putzdicke 4 mm	 4 mm
3	RÖFIX Oberputz / Deckputz	Mineralsiche Edelputze wie: RÖFIX 715 Edelputz Spezial RÖFIX 775 Schlämmputz RÖFIX DESIGNPUTZ	 je nach Oberputz
4	RÖFIX Anstrich / Beschichtung	RÖFIX PE 229 SOL Silikat Farbe zwei mal streichen oder je nach Oberputz / Deckputz Systemwahl.	 -

## Innere Putzarbeiten

Nr.	Bauteil	Produkt	Stärke
0	Mauerwerk	Hochdämmendes Mauerwerk ( $\text{Lamda} < 0.13 \text{ W/mk}$ )	
A	RÖFIX Unterputz / Grundputz	RÖFIX CalceClima® Vorspritzmörtel RÖFIX CalceClima® Ambiente - Kalk Innenputz	 10 mm
B	RÖFIX Oberputz / Deckputz	RÖFIX POLYDEKOR - Pastöse Kalkspachtel fein und grob RÖFIX Calce Fina Sumpfkalk - Strukturputz Innen	 Kornstärke
C	RÖFIX Anstrich / Beschichtung	RÖFIX PI 262 ÖKOSIL PLUS Silikatinnenfarbe (inkl. System Voranstrich) RÖFIX CalceClima® Kalkfarbe, Ökologischer Kalkanstrich	 -