

# RÖFIX NDS-8Z ISOFUX

Žebeljno sidro/Jekleni žebelj

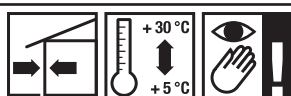
**Pravne in tehnične informacije:** Pri uporabi naših izdelkov upoštevajte podatke, navedene v naših tehničnih listih, skladno s splošnimi in posebnimi standardi države ter priporočili ustreznih nacionalnih trgovinskih združenj.

**Področja uporabe:** Udarno sidro z udarnim vijakom za beton, polne zidake in luknjane zidake\* za mehan. pritrjevanje toplotno izolacijskih plošč. (\*Pozor: upoštevajte nacionalne norme!) .  
Tip: ISOFUX.  
Za površinsko izravnavo pri montaži vseh vrst izolacijskih materialov pri TIS.

**Lastnosti materiala:**

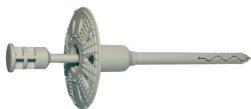
- Trajen tlačni pritisk
- Hitro, varčno obdelovanje

**Izvedba:**



Tehnični podatki					
SAP šifra:	2000148230	2000148231	2000148232	2000148233	2000148234
Način pakiranja					
Enota na paleto	6.000 Kom/pal. (IT)	6.000 Kom/pal. (IT)	4.000 Kom/pal. (IT)	4.000 Kom/pal. (IT)	4.000 Kom/pal. (IT)
Enota na paleto	150 Kos/EN	150 Kos/EN	100 Kos/EN	100 Kos/EN	100 Kos/EN
Debelina	40 mm	60 mm	80 mm	100 mm	120 mm
Dolžina	80 mm	100 mm	120 mm	140 mm	160 mm
Barva	črna	bež	rumena	svetlo zelena	bela
Navodilo za uporabo	Podani izolacijski sloji se nanašajo na novogradnjo (toleranca = 10mm debeline lepljenja). Pri starih gradnjah se stari ometni sloji prištejejo.				
Toplotna prevodnost $\lambda_{10, \text{suho}}$	< 0,002 W/mK				
Uporab. kategorija	A (Beton)* B (polni zidaki)* C (Votli ali luknjani zidaki)				
Globina sidranja hef	25 mm				
Premer krožnika	60 mm				
Atest	ETA-07/0129 (ETAG 014)				
Certifikat o preiskusu	*Uporaba preiskušena v skladu z normo ÖNORM B 6400-3				
Temperatura podlage	> 5 °C				

SAP šifra:	2000148235	2000148237	2000148262	2000148263
Način pakiranja				
Enota na paleto	4.000 Kom/pal. (IT)	4.000 Kom/pal. (IT)	3.200 Kom/pal. (IT)	3.200 Kom/pal. (IT)
Enota na paleto	100 Kos/EN			
Debelina	140 mm	160 mm	180 mm	200 mm
Dolžina	180 mm	200 mm	220 mm	240 mm
Barva	oranžna	rjava	modra	rdeča
Navodilo za uporabo	Podani izolacijski sloji se nanašajo na novogradnjo (toleranca = 10mm debeline lepljenja). Pri starih gradnjah se stari ometni sloji prištejejo.			



# RÖFIX NDS-8Z ISOFUX

Žebeljno sidro/Jekleni žebelj

SAP šifra:	2000148235	2000148237	2000148262	2000148263
Toplotna prevodnost $\lambda_{10, \text{suho}}$	< 0,002 W/mK			
Uporab. kategorija	A (Beton)* B (polni zidaki)* C (Votli ali luknjani zidaki)			
Globina sidranja hef	25 mm			
Premer krožnika	60 mm			
Atest	ETA-07/0129 (ETAG 014)			
Certifikat o preiskusu	*Uporaba preiskušena v skladu z normo ÖNORM B 6400-3			
Temperatura podlage	> 5 °C			

**Osnova materiala:** • Vložek za sidro iz polietilena, držalnim krožnikom in z vijakom iz galvansko pocinkanega jekla, ki je zaščiten s plastično termično zaščito.

**Pogoji pri izvedbi:** Med fazo obdelovanja in sušenja temperatura okolice oz. temperatura podlage ne sme pasti pod +5 °C.

**Izvedba:** Odstranimo zaščitni film iz samolepilnega PE-traku. Lepimo v ravni liniji in enakih razdaljah na robni profil in nato z močnim pritiskom pesti pritisnemo na okvir. Pritrdimo z ustreznimi sidri in podložkami (vsakih 30 cm). Ometani sloj mora biti popolnoma prekrit za mrežo.  
Odstranimo zaščitni film iz samolepilnega PE-traku. Lepimo v ravni liniji in enakih razdaljah na robni profil in nato z močnim pritiskom pesti pritisnemo na okvir.  
Sidrno luknjo skozi toplinskodušilno-spojivni sistem prevrtamo vse do zidovja. Montažni objekt z možničastm vijakom zasidramo v zidovje.  
Odstranimo zaščitni film iz samolepilnega PE-traku. Lepimo v ravni liniji in enakih razdaljah na robni profil in nato z močnim pritiskom pesti pritisnemo na okvir.  
Obdelovati z gobo

**Varnostna opozorila:** Podrobna varnostna opozorila so na voljo tudi v posameznih varnostnih listih. Pred uporabo gradbenega izdelka vedno preberite varnostni list!

**Skladiščenje:** Suho, zaščititi pred valgo in intenzivnim UV sevanjem (sonce, svetloba).  
Rok uporabe najmanj 12 mesecev.

**Splošna opozorila:** S tem tehničnim listom so razveljavljene vse predhodne izdaje. Navedbe v tem tehničnem listu so v skladu z našim tehničnim znanjem in praktičnimi izkušnjami. Podatke smo pripravili skrbno in vestno, vendar ne jamčimo za njihovo pravilnost, aktualnost in popolnost, niti ne odgovarjamo za nadaljnje odločitve uporabnika. Navedbe same po sebi niso podlaga za pravno razmerje ali druge dodatne obveznosti – navedbe v tem katalogu nas pravno ne zavezujejo. Kupec/stranka mora vedno sam preizkusiti izdelek, ali ta ustreza predvidenemu namenu uporabe.  
Izdelki RÖFIX kot tudi vse vsebovane surovine so podvrženi stalnemu nadzoru, s čimer se zagotavlja nespremenjena kakovost.  
Za vprašanja, povezana z uporabo in vgradnjo ali predstavitevijo naših izdelkov, vam je na voljo naša tehnično-svetovalna služba.  
Posodobljene tehnične liste najdete na internetni strani [www.roefix.si](http://www.roefix.si), lahko jih zahtevate tudi pri tehnično-svetovalni službi.