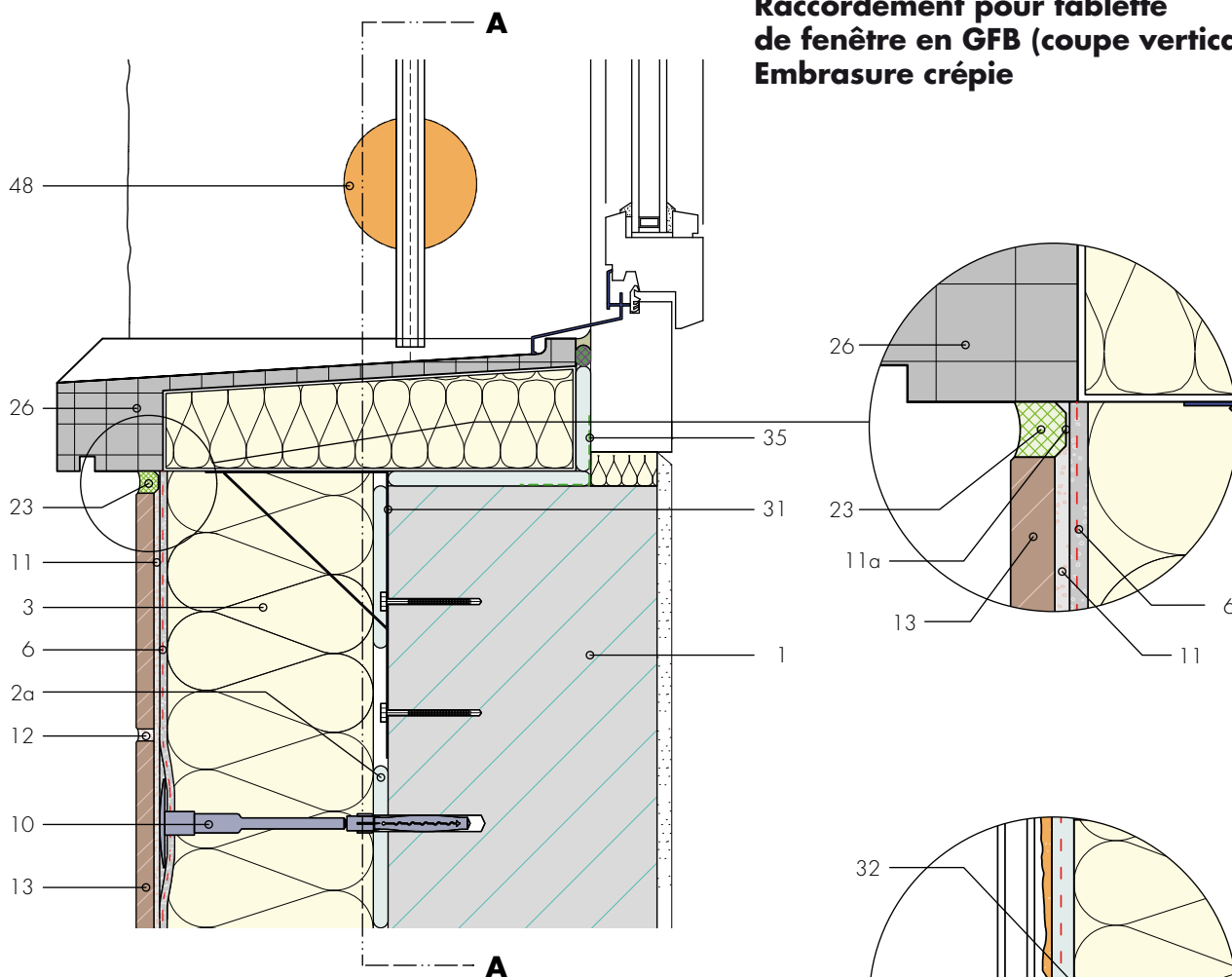
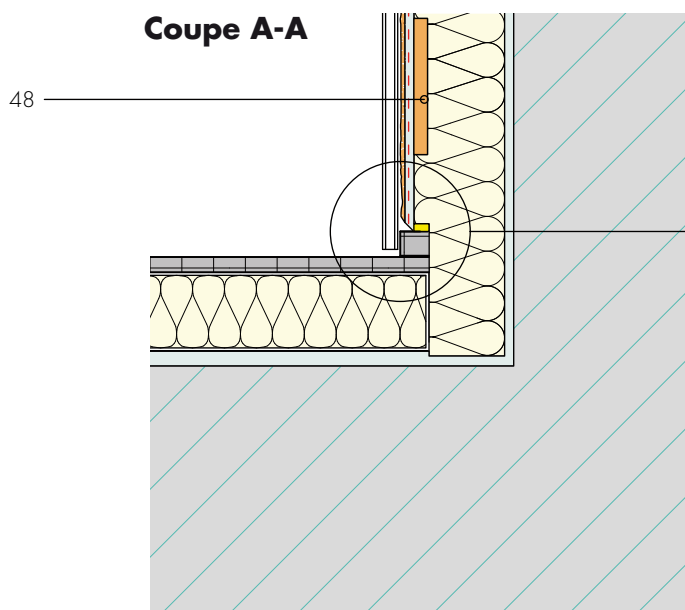


Détail S.2.1

StoneEtics 50
Raccordement pour tablette
de fenêtre en GFB (coupe verticale)
Embrasure crépie



Coupe A-A



- 1 Maçonnerie porteuse
- 2a Colle (surface de contact minimum 60 %)
- 3 Panneau d'isolation de façade (jusqu'à 300 mm)
- 6 Enduit de fond avec armature (épais. enduit 5 mm)
- 10 Cheville système à visser
- 11 Colle pour revêtement (double encollage)
- 11a Colle pour panneau retirée pour former une gorge
- 12 Mortier de joint selon le revêtement
- 13 Revêtement lourd
- 23 Mastic d'étanchéité (Acryl ou hybride)
- 26 Tablette de fenêtre en fibrobéton
- 31 Équerre d'appui
- 32 Bande d'étanchéité BG1, 25/10-18
- 35 Étanchéité à l'air (déjà posée)
- 48 Patch de fixation