

Creteo® Beton/Tiefbau



Gerne beraten
wir Sie persönlich
objekt- und
produktbezogen
Ihr RÖFIX-Team
www.roefix.ch

Trocken- und Pumpbeton

Creteo® Standard

Beton – Spezialbeton

Creteo® Special



Creteo®Standard



Trockenbeton

Die heutigen Betone werden unter anderem als Baustellenbeton (Beton, der in einem eigenen Werk direkt auf der Baustelle hergestellt wird), Transportbeton oder Fertigbeton (Beton, der in stationären Betonmischanlagen zentral hergestellt und dann mit Betonmischfahrzeugen auf die Baustelle angeliefert wird) oder Ortbeton (Beton, der vor Ort auf der Baustelle verarbeitet wird, meist in einer Schalung, abbindet, im Gegensatz zu Betonfertigteilen) bezeichnet. Die Trockenbetone der Firma RÖFIX können ebenfalls als „Transportbetone“ bezeichnet werden, auch wenn die Lieferung in Säcken, Silos oder Big Bags erfolgt.

Auf der Baustelle wird das notwendige Wasser dazu gemischt und der Ortbeton kann für alle universellen Einsatzmöglichkeiten, mit gleichmässiger Qualität und einfacher Verarbeitung,

verwendet werden. Besonders geeignet auf Baustellen, wo flexibel, zu jeder Zeit, in jeder Menge, an jeder schwierigen Einbaustelle, der Beton kostengünstig und in gewohnter Qualität zur Verfügung stehen muss.

Unsere Pumpbetone sind optimal pumpbar und können daher mit entsprechender Maschinenteknik (SMP etc.) bis zu 35 m¹ hoch und 150 m¹ weit gepumpt werden - Betonieren auf Knopfdruck.

Unsere Creteo®Standard-Produkte können für alle Betonarbeiten im gewerblichen, landwirtschaftlichen, hochalpinen und privaten Bereich, ob zur Einbaustelle leicht oder schwer zugänglich, verwendet werden.



Creteo® Standard

Creteo® Standard Produkte – Trockenbeton

RÖFIX Produkte	Betonart	Körnung (mm)	Druckfestigkeitsklasse	Expositionsklasse													Grösstkorn (Dmax)	Chloridgehaltsklassen	Konsistenzklasse	W/Z-Faktor (max)	
				X0	XC1	XC2	XC3	XC4	XD1	XD2	XD3	XF1	XF2	XF3	XF4	XA1					XA2
Trockenbeton																					
990 - B30 Trockenbeton C 25/30		0-4	C25/30	x														4	Cl 0,10	F 4	0,65
990 - B30 Trockenbeton C 25/30		0-8	C 25/30	x														8	Cl 0,10	F 2	0,65
990 - B30 Trockenbeton C 25/30		0-16	C 25/30	x														16	Cl 0,10	F 2	0,65
990 FT - B35 Trockenbeton C 30/37 sulfatbeständig		0-16	C 30/37				x			x				x		x		16	Cl 0,10	F 2	0,45

Weitere Informationen und technische Angaben entnehmen Sie bitte den aktuellen technischen Merkblättern und Sicherheitsdatenblättern auf roefix.ch

Creteo® Standard Produkte – Pumpbeton

RÖFIX Produkte	Betonart	Körnung (mm)	Druckfestigkeitsklasse	Expositionsklasse													Grösstkorn (Dmax)	Chloridgehaltsklassen	Konsistenzklasse	W/Z-Faktor (max)	
				X0	XC1	XC2	XC3	XC4	XD1	XD2	XD3	XF1	XF2	XF3	XF4	XA1					XA2
Trockenbeton																					
CC 250 pump Pumpbeton C 25/30	B	0-4	C 25/30	x														4	Cl 0,10	C 3	0,60
CC 261 pump Pumpbeton C 25/30	B	0-8	C 25/30			x												8	Cl 0,10	C 3	0,60
CC 321 pump Pumpbeton C 30/37	C	0-8	C 30/37				x				x							8	Cl 0,10	C 3	0,50
CC 321 pump UWB Pumpbeton C 30/37	C	0-8	C 30/37				x				x							8	Cl 0,10	C 3	0,50
CC 323 pump Pumpbeton C 30/37	G	0-8	C 30/37				x			x				x				8	Cl 0,10	F 4	0,45

Weitere Informationen und technische Angaben entnehmen Sie bitte den aktuellen technischen Merkblättern und Sicherheitsdatenblättern auf roefix.ch



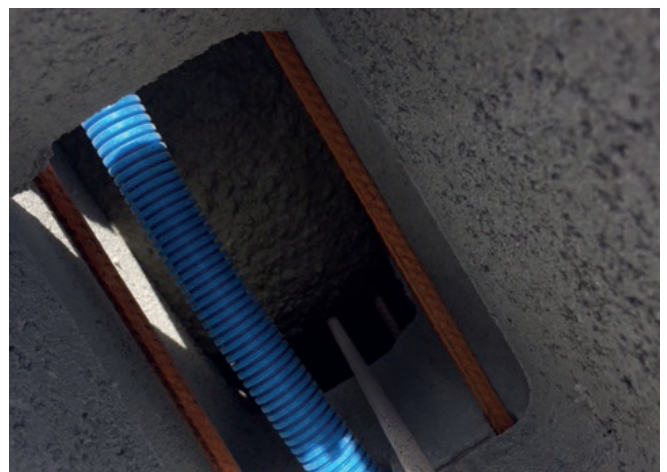
Creteo® Standard



Pumpbeton

Mehr als 50 % aller Bauwerke werden heute aus Beton hergestellt. Seine lange Lebensdauer, Widerstandsfähigkeit, hohe Wirtschaftlichkeit und die beliebige Formbarkeit haben ihn zu einem unverzichtbaren Baustoff gemacht. So gehört er auch als Sichtbeton an zahllosen Wänden längst zum gewohnten Bild unserer Städte und Siedlungen.

Der RÖFIX Pumpbeton eignet sich hervorragend für kleine Pumpetappen bei Neu-/Umbauten, Pfahlverfüllungen oder Sanierungen. Dank der einfachen Handhabung von Silo- und Betonpumpe kann Beton jederzeit hergestellt werden. Das ausgezeichnete Fließverhalten bei gleichzeitigem Zusammenhalt erfüllt die Vorgaben der SN EN 206-1.





Creteo®Special



Creteo®Special Produkte – Beton-Spezialanwendungen

RÖFIX Produkte	Körnung (mm)	Druckfestigkeitsklasse	Druckfestigkeit			Haftzugfestigkeit (MPa)	Expositionsklasse													Grösstkorn (Dmax)	Chloridgehaltsklassen	Konsistenzklasse				
			1 Tag MPa	7 Tage MPa	28 Tage MPa		X0	XC1	XC4	XD1	XD2	XD3	XF1	XF2	XF3	XF4	XM1	XM2	XM3				XA1	XA2	XA3	
VM 4-70 Betonvergussmörtel	0-4	C45/55	> 25	> 45	> 55	> 2			x		x					x								4	Cl 0,10	F6
CC 450 SCC	0-4	C40/50		> 40	> 50	> 1.5		x			x				x									4	Cl 0,10	SF1

Weitere Informationen und technische Angaben entnehmen Sie bitte den aktuellen technischen Merkblättern und Sicherheitsdatenblättern auf roefix.ch



Ihr RÖFIX Fachberater informiert Sie gerne!

roefix.ch

RÖFIX AG
Heberrietstrasse 1
CH-9466 Sennwald
Tel. +41 (0)81 758 11 22
Fax +41 (0)81 758 11 99
office.sennwald@roefix.com

RÖFIX AG
Moosmattstrasse 36
CH-8953 Dietikon
Tel. +41 (0)44 743 40 40
Fax +41 (0)44 743 40 46
office.dietikon@roefix.com

RÖFIX AG
Lebernstrasse 2
CH-2540 Grenchen
Tel. +41 (0)32 6528352
Fax +41 (0)32 6528355
office.grenchen@roefix.com

RÖFIX AG
Dorfstrasse 47
CH-6035 Perlen
Tel. +41 (0)41 250 62 23
Fax +41 (0)41 250 62 24
office.perlen@roefix.com

RÖFIX AG
Zentweg 21f
CH-3006 Bern
Tel. +41 (0)31 931 80 55
Fax +41 (0)31 931 80 56
office.bern@roefix.com