

Design : crépi à la truelle

Concevoir des structures de crépi pour SITE/ITEC

Les étapes de mise en œuvre



Étape 1 :

Gratter la couche d'armature horizontalement avec un balai en guise de préparation pour la couche d'enduit suivante.



Étape 2 :

Nous recommandons d'appliquer une couche de fond sur la couche d'armature rendue rugueuse, avec Fixit 475 Couche de fond pour crépis minéraux, afin de garantir un pouvoir absorbant régulier du support.



Étape 3 :

Une sous-couche de mortier adhésif Fixit 439 permet de réduire considérablement la consommation de crépi à la truelle Fixit 764. Cela améliore l'adhérence initiale lors du giclage avec le pulvérisateur d'enduit, et réduit le rebondissement des grains.



Étape 4 :

Injecter le crépi à la truelle Fixit 764 (granulométrie : 6–8 mm) par à-coups avec le pulvérisateur d'enduit Enduit 3, selon un angle oblique, afin d'éviter les marques d'échafaudage.



Étape 5 :

Neutraliser et éliminer la peau de frittage brillante à l'aide d'une brosse de peintre et de Sax Fluatin FG 0900.



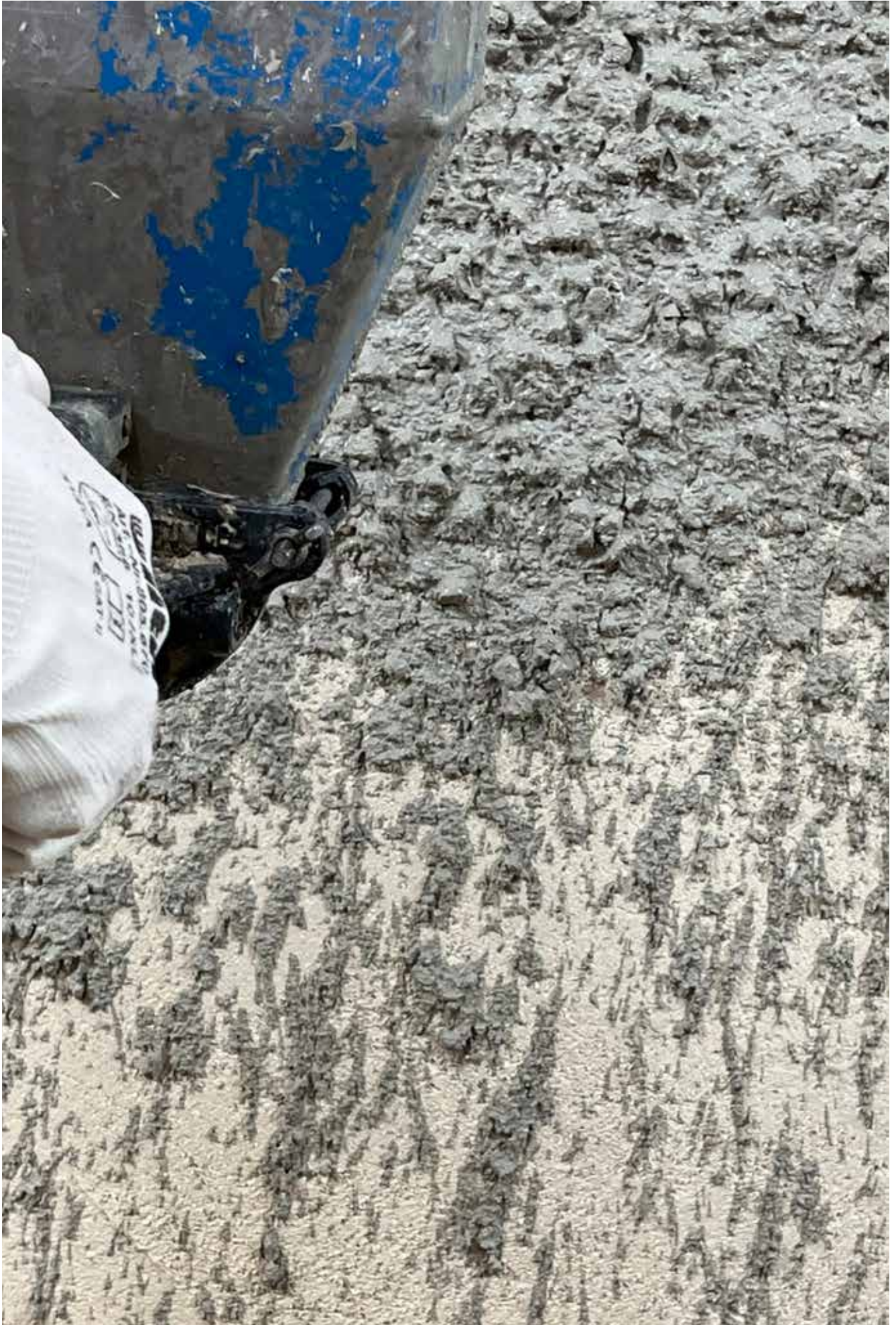
Étape 6 :

Une fois que l'enduit est complètement sec, appliquer la première couche avec la peinture garnissante silicate/silicone Fixit 786 Si et un rouleau en peau d'agneau à poils longs.



Étape 7 :

Après le séchage de la première couche, appliquer la deuxième couche avec Fixit 786 Si Peinture garnissante silicate/silicone en effectuant des mouvements croisés, à l'aide d'un rouleau en peau d'agneau à poils longs.



Conseils et outils

Conseils de mise en œuvre :

- Ne préparer que la quantité de matériau pouvant être appliquée frais sur frais.
- Pour une meilleure adhérence du crépi de finition, nous recommandons de rendre la couche d'armature rugueuse à l'aide d'un balai.
- Pour éviter les marques d'échafaudage, projeter Fixit 764 Crépi à la truelle en biais.
- Le support minéral doit présenter une carbonatation suffisante avant la mise en peinture de la façade.
- Les surfaces frittées brillantes peuvent être fluatées avec Sax Fluatin FG 0900 avant d'être peintes.
- Les grandes différences de température et d'humidité de l'air peuvent entraîner des variations de couleur lors du séchage d'un enduit minéral. Il en résulte un aspect nuageux.
- La surface de l'enduit doit impérativement être peinte deux fois.
- Il est également possible d'appliquer la peinture à l'aide d'un pulvérisateur de peinture et de passer ensuite un rouleau en peau d'agneau à poils longs.
- Il est recommandé de créer au préalable une surface d'échantillonnage.

Produits utilisés :

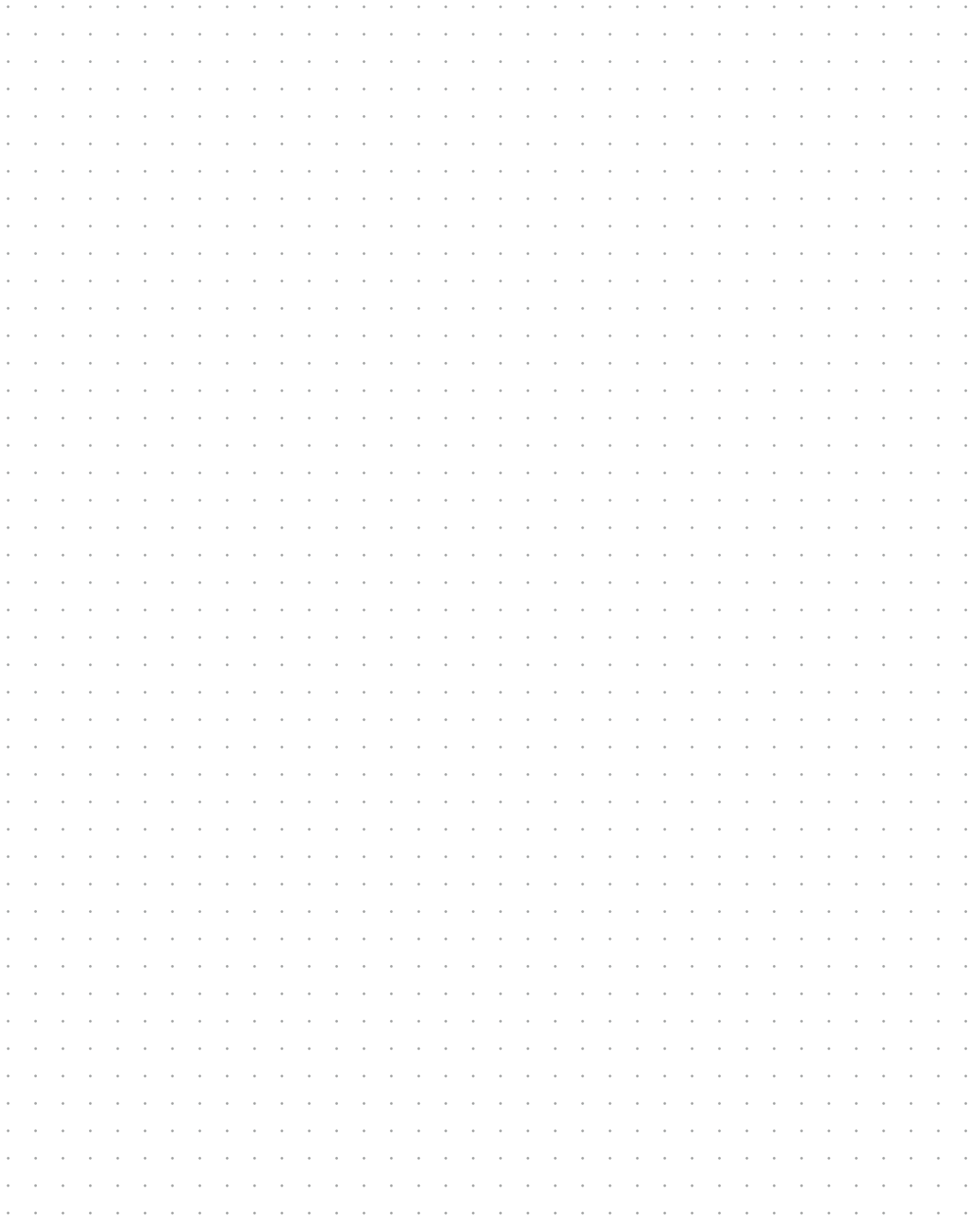
- Fixit 475 Couche de fond pour crépi de finition minéral
- Fixit 439 Mortier adhésif et d'enrobage uni léger
- Fixit 764 Crépi à la truelle
- Fixit 786 Si Peinture garnissante silicate/silicone
Ou : Fixit peinture silicate pour l'extérieur

Outils nécessaires :

- Brosse à gratter
- Rouleau en peau d'agneau, poils longs
- Grande taloche en acier inoxydable
- Pulvérisateur d'enduit Enduivit 3
- Compresseur d'air
- Brosse de peintre



Vos notes





Bureaux de vente régionaux

Région Ouest
1880 Bex VD
Tel. +41 (0)24 463 05 45
ventes@fixit.ch

Région Centre
5113 Holderbank AG
Tel. +41 (0)62 887 53 63
verkauf.mitte@fixit.ch

Région Nord
8187 Weiach ZH
Tél. +41 (0)43 411 77 11
verkauf.nord@fixit.ch

Région Est
7204 Untervaz GR
Tel. +41 (0)81 300 06 66
verkauf.ost@fixit.ch

fixit.ch