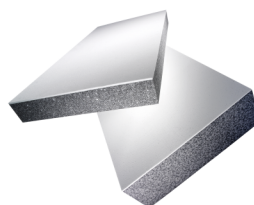


FICHE TECHNIQUE (FT)

EPS 031 Mono REC 16

Panneaux d'isolation en polystyrène expansé à base de polystyrène 100 % recyclé



Domaines d'application

Composante du système FIXITherm.eps. Pour l'isolation avantagieuse de façades de nouveaux et anciens bâtiments.



Propriétés

- Excellente isolation thermique
- Isolant EPS gris, 100 % recyclé
- Revêtement blanc sur une face réduit l'échauffement de la surface
- Epaisseurs disponibles 80 à 400 mm

Mise en œuvre




Données techniques

Numéro d'article	2000959617	2000959618	2000959619	2000959620	2000959621
Emballage					
Quantité par unité	3 m ² /unité	2,5 m ² /unité		2 m ² /unité	1,5 m ² /unité
Unité par palette	6 pce/unité	5 pce/unité		4 pce/unité	3 pce/unité
Longueur	100 cm				
Largeur	50 cm				
Épaisseur isolante	80 mm	90 mm	100 mm	120 mm	140 mm
Comportement au feu	E (Comportement au feu) EN 13501-1 RF3				
Conductivité thermique	0,031 W/mK				
Masse volumique moyenne	16 kg/m ³				
Numéro d'article	2000959622	2000959623	2000959624	2000959625	2000959626
Emballage					

EPS 031 Mono REC 16

Panneaux d'isolation en polystyrène expansé à base de polystyrène 100 % recyclé

Numéro d'article	2000959622	2000959623	2000959624	2000959625	2000959626
Quantité par unité	1,5 m ² /unité			1 m ² /unité	
Unité par palette	3 pce/unité			2 pce/unité	
Longueur	100 cm				
Largeur	50 cm				
Épaisseur isolante	160 mm	180 mm	200 mm	220 mm	240 mm
Comportement au feu	E (Comportement au feu) EN 13501-1 RF3				
Conductivité thermique	0,031 W/mK				
Masse volumique moyenne	16 kg/m ³				

Numéro d'article	2000959678	2000959679	2000959680
Emballage			
Quantité par unité	1 m ² /unité		
Unité par palette	2 pce/unité		
Longueur	100 cm		
Largeur	50 cm		
Épaisseur isolante	260 mm	280 mm	300 mm
Comportement au feu	E (Comportement au feu) EN 13501-1 RF3		
Conductivité thermique	0,031 W/mK		
Masse volumique moyenne	16 kg/m ³		

Mise en œuvre

L'application de la colle se fait à la main ou avec une machine par bandes sur les bords et traverse centrale sur le panneau. Les panneaux sont posés dans la surface et dans les coins en quinconce et doivent être tamponnés à joints serrés. Fixit recommande de noyer les chevilles. Avant l'application de l'enduit, les joints de panneaux ouverts doivent être refermés avec des cales en mousse rigide XPS ou EPS (35 kg/m³) et la surface doit être ensuite poncée. Comme enduit de fond avec enrobage de treillis d'armature Fixit 7x7, appliquer une épaisseur de 4 à 5 mm de Fixit 433 Enduit combi léger, Fixit 435 EPS Enduit de fond Combi ou Fixit 439 Uni léger. Autres enduits de fond avec enrobage de

treillis: Spatulage Multiflex 588 (organique) ainsi que Fixit 446 evo Enduit de fond pour système sans biocide.

Traitement ultérieur

Les surfaces pas encore crépiées et non protégées ne doivent pas rester longtemps exposées aux intempéries.

EPS 031 Mono REC 16

Panneaux d'isolation en polystyrène expansé à base de polystyrène 100 % recyclé

Stockage

Au sec et à l'abri des rayons du soleil, peut être conservé indéfiniment.

laboratoire.

Les fiches techniques en vigueur et les recommandations pour crépissage des colles, enduits et revêtements utilisés ainsi que l'information technique « FIXITherm Système d'isolation thermique extérieure SITE » doivent être observés.

Certificats



Étiquette



Avis juridiques et techniques

Observer les règles générales de la construction, les fiches respectives de l'association suisse des entrepreneurs plâtriers-peintres ASEPP, la norme SIA 243 «Isolations thermiques extérieures crépies», l'info technique «FIXITherm Système d'isolation thermique extérieure SITE» ainsi que les informations de cette fiche technique.

Remarques générales

Cette fiche technique remplace toutes les versions précédentes de la fiche relative à ce produit. Les données de cette fiche technique ont été rédigées soigneusement et consciencieusement, sur la base des connaissances et de l'expérience acquises à ce jour, et se rapportent à une application courante. Les données fournies sont sans garantie quant à leur exactitude et à leur exhaustivité et excluent toute responsabilité. Elles ne justifient également aucune relation juridique contractuelle ni aucune obligation secondaire. Les clients et utilisateurs restent seuls responsables de vérifier que les produits sont adaptés à l'utilisation envisagée. Vous trouverez l'état actuel de nos fiches techniques sur notre site Internet ou vous pouvez les obtenir auprès du service compétent.

Toutes les données techniques indiquées dans cette fiche technique ont été déterminées dans des conditions de