

## Turbo-W

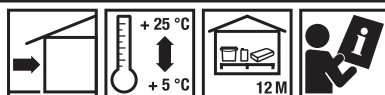
System ociepleń na wełnie mineralnej z tynkiem mineralnym.


**Obszar zastosowań:** Do wykonywania systemów ociepleń w budownictwie mieszkaniowym, użyteczności publicznej jak i przemysłowym.  
Do budynków nowopowstałych jak i modernizowanych  
Szczególnie nadaje się do budynków będących w okolicach zadrzewień, zbiorników wodnych  
System może być stosowany wewnątrz budynków.

**Właściwości:**

- Wodoodporny
- Mrozoodporny
- Paroprzepuszczalny
- Ekonomiczny
- Eliminuje mostki termiczne w murze
- Odporny na porastanie
- Niepalny

**Sposób użycia:**



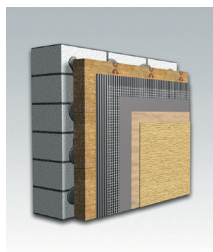
Dane techniczne	
Rodzaj opakowania	
Ilość w opakowaniu	1 Szt.
Grubość warstwy	50 - 250 mm
Reakcja na ogień, klasa (EN 13501-1)	A2-s1, d0
Przyczepność (Beton)	≥ 0,25 MPa
Przyczepność (Wełna mineralna)	≥ 0,08 MPa
Współczynnik oporu dyfuzyjnego sd	≤ 0,4 m dla systemu pokrytego powłoką wykończeniową
Odporność systemu na uderzenie	Pojedyncza warstwa siatki: Kategoria III, podwójna warstwa siatki: Kategoria I
Absorbacja wody	0,5 kg/m <sup>2</sup>

**Produkt zgodny z:** • Europejska Ocena Techniczna ETA 15/0575

**Skład:**

- LEPSTYR-W 230/ STYRLEP-W 240/ STYRLEP-B 225
- Wełna mineralna, łączniki mechaniczne, siatka zbrojąca
- STYRLEP-W 240/ STYRLEP-B 225
- TYNKOLIT-T 330/TYNKOLIT-U 340
- POZTYNK-SZ 061/062, FARBA SILIKATOWA 002, SILIKONOWA 003, SISI 004, NANOTECH 006, BIOFARBA 008, ECO FARBA 009

**Przygotowanie podłoża:** Wszystkie podłoża muszą posiadać odpowiednią nośność, stałą i zwartą strukturę oraz być oczyszczone z kurzu, tłuszczów, smarów, środków antyadhezyjnych, resztek farb itp. Wyprawy i powłoki niestabilne, o niedostatecznej przyczepności, należy usunąć. Powierzchnie zaolejone i pokryte smarami zmyć detergentem, zainfekowane pleśnią, mchem, glonami należy pokryć preparatem SEPTOBUD 1008, a następnie zmyć pod wysokim ciśnieniem lub usunąć mechanicznie.



## Turbo-W

System ociepleń na wełnie mineralnej z tynkiem mineralnym.

<b>Rodzaje podłoża:</b>	<p><b>Cegły i pustaki ceramiczne:</b> Zagruntować GRUNTOLITEM-W 301 lub EXPERT 6</p> <p><b>Bloczki silikatowe:</b> Zagruntować GRUNTOLITEM-W 301 lub EXPERT 6</p> <p><b>Elementy z betonu komórkowego:</b> Zagruntować GRUNTOLITEM-SG 302 lub EXPERT 5</p> <p><b>Pustaki i bloczki betonowe:</b> Zagruntować GRUNTOLITEM-W 301 lub EXPERT 6</p> <p><b>Betony, żelbet:</b> zwilżyć wodą, a w przypadku dużej chłonności zagruntować GRUNTOLITEM-W 301 lub gruntem EXPERT 6</p> <p><b>Stare tynki:</b> Zagruntować GRUNTOLITEM-SG 302 lub EXPERT 5</p> <p><b>Stare powłoki malarskie:</b> Nie nadaje się.</p>
<b>Uwagi wykonawcze:</b>	<p>W systemie ociepleń stosować wełnę zgodną z EN 13162, o klasie reakcji na ogień A1, Gęstości pozornej <math>\leq 150</math> kg/m<sup>3</sup> i min. TR5. W przypadku wełny lamelowej stosować wyroby o min. TR80. Do systemów ociepleń zalecamy siatki zbrojące o ciężarze właściwym <math>&gt; 145</math>g/m<sup>2</sup> i parametrach: Wytrzymałość bezwzględna po starzeniu(N/mm): <math>\geq 20</math>, Względna wytrzymałość resztkowa po starzeniu w stosunku do wytrzymałości w stanie dostawy (%): <math>\geq 50</math>.</p> <p>W systemach ociepleń dopuszczone są do stosowania łączniki mechaniczne o parametrach: średnica talerzyka 60 mm, sztywność talerzyka (montaż powierzchniowy) <math>\geq 0,3</math> kN/mm, sztywność talerzyka (montaż zagłębiony) <math>\geq 0,6</math> kN/mm.</p> <p>W czasie prac i wysychania chronić przed mrozem, opadami, zbyt szybkim wysychaniem. Należy stosować osłony na rusztowaniach.</p>
<b>Zwróć szczególną uwagę:</b>	<p><b>Odbiór systemów ociepleń.</b> Odbiór końcowy systemu ociepleń powinien obejmować sprawdzenie równości powierzchni oraz kontrolę wizualną. Ocena wizualna wyglądu zewnętrznego wypraw tynkarskich powinna odbywać się okiem nieuzbrojonym, przy świetle rozproszonym z odległości <math>&gt; 3</math> m.</p> <p>Nadmieniamy, że obecnie nie ma norm odbiorów tynków cienkowarstwowych, dlatego też należy posługiwać się wytycznymi zawartymi w poradniku Stowarzyszenia na Rzecz Systemów Ociepleń zrzeszającego producentów systemów ociepleń, którego członkiem jest firma KREISEL. Zgodnie z tym należy przyjąć, że cienkowarstwowe tynki strukturalne oraz mozaikowe wykonywane na systemach ociepleń oraz na tynkach podkładowych przy kontroli odchyleń powierzchni i krawędzi powinno się traktować jak tynki kategorii III, co należy zapisać w umowie o roboty.</p> <p>Dopuszczalne odchylenia od pionu krawędzi zewnętrznych tynków kategorii III nie powinny być większe niż:</p> <ul style="list-style-type: none"><li>- 2 mm na 1 m</li><li>- na całej wysokości kondygnacji - 10 mm,</li><li>- na całej wysokości budynku - 30 mm.</li></ul> <p>Dopuszczalne odchylenia od pionu powierzchni zewnętrznych tynków nie powinny być większe niż:</p> <ul style="list-style-type: none"><li>- na całej wysokości budynku - 30 mm.</li></ul>
<b>Wskazówki ogólne:</b>	<p>Należy stosować pełen zestaw wyrobów systemu ociepleń.</p> <p>Ta karta zastępuje wszystkie poprzednie wersje. Informacje zawarte w niniejszej karcie technicznej reprezentuje naszą aktualną wiedzę i praktyczne doświadczenie. Są to jedynie ogólne informacje i nie stanowią o odpowiedzialności producenta za wykonawstwo i sposób użytkowania. Mogą bowiem występować różnice i specyficzne warunki sposobu wykonania. Produkt należy stosować zgodnie z wymaganą wiedzą techniczną, oraz zasadami BHP. Należy unikać kontaktu ze skórą oraz chronić oczy. W przypadku kontaktu z oczami, przemyć je obficie czystą wodą i zasięgnąć porady lekarza. Zaleca się używanie rękawic, okularów i odzieży ochronnej.</p>