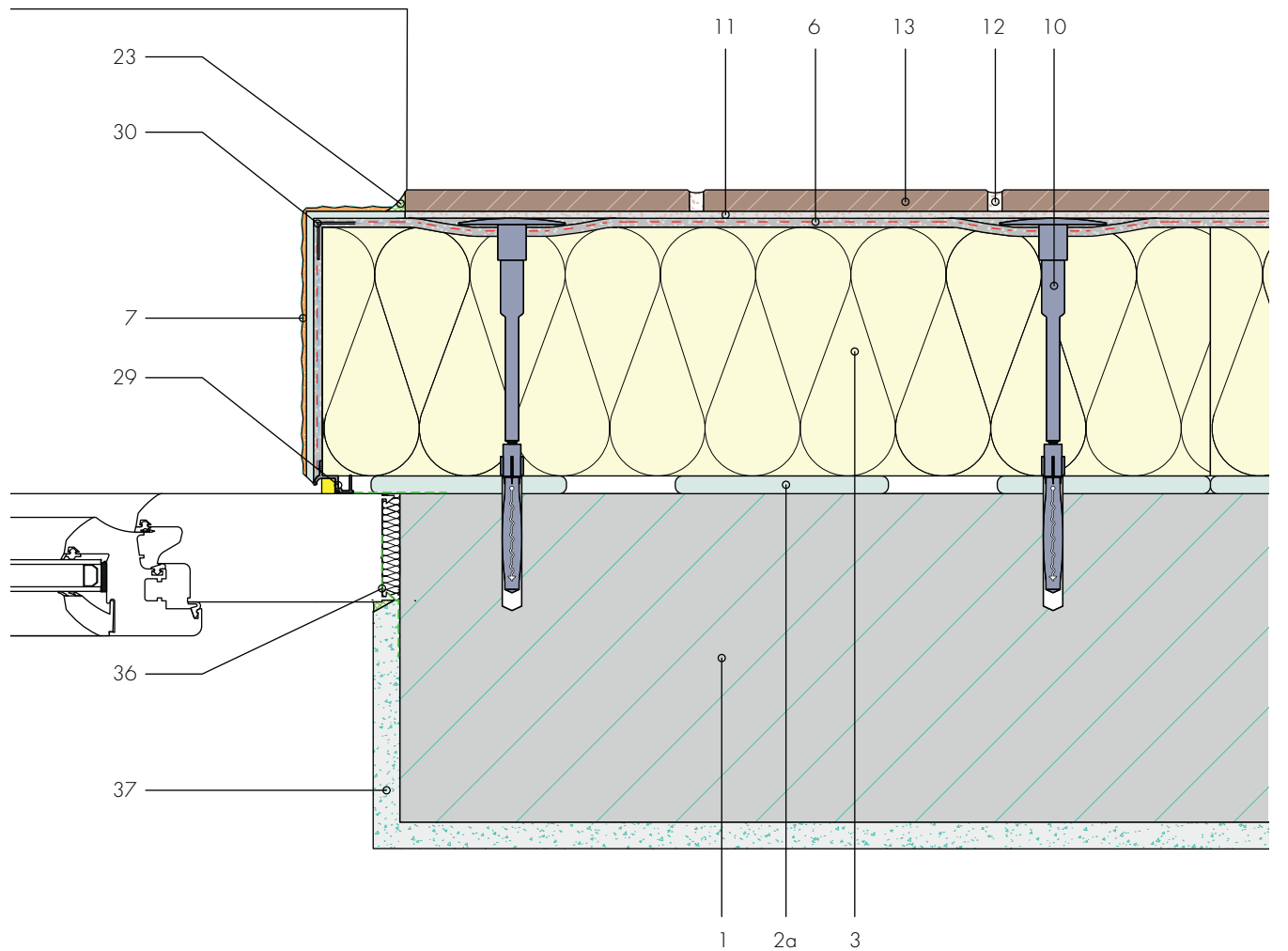


Fensteranschluss mit Putz in Leibung

Detail B4



- 1 Wandbildner
- 2a Kleber (Klebefläche 60%)
- 3 Fassadendämmplatte (bis 300 mm)
- 6 Unterputz samt Bewehrung (PD 5 mm)
- 7 Deckputz mit 2 Anstrichen
- 10 Systemschraubdübel
- 11 Plattenkleber (Buttering-Floating)
- 12 Fugenmörtel gem. Plattenbelag
- 13 Belag
- 23 Elastische Fugenfüllmasse
- 29 Fensteranschlussprofil je nach Anwendungsfall (Ab-/Anschluss)
- 30 Gewebeeckwinkel
- 36 Luftdichter Fensteranschluss (bauseits)
- 37 Innenputz

Dieses Ausführungsdetail ist rein informativer Natur und entspricht unserem derzeitigen Kenntnisstand. Es ist lediglich ein allgemeiner Hinweis und berücksichtigt nicht den konkreten Anwendungsfall. Es gelten unsere Allgemeinen Geschäftsbedingungen. Änderungen bleiben jederzeit vorbehalten. Ersetzt alle früheren Ausführungsdetails.