



Fixit 210

Hydroment Enduit de déshumidification

Enduit spécial pour les maçonneries humides et salines



Coûts modérés et rénovation efficace

Fixit 210 Hydroment Enduit de déshumidification est le concept d'assainissement pour les maçonneries humides et salines. Un seul produit pour toutes les couches d'enduit simplifie la rénovation et résout tout d'un seul coup.

Les barrières horizontales préalables ne sont plus nécessaires. Seules les taches d'humidité causées par la pression de la pente doivent être prétraitées avec Fixit 217 Enduit d'étanchéité, pour empêcher que l'eau ne pénètre.

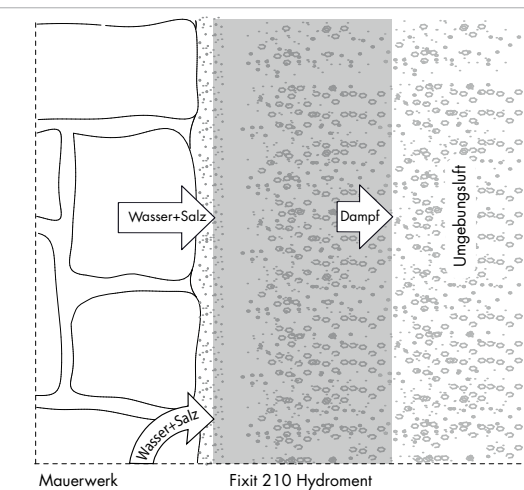
Le produit absorbe sans problème l'humidité ascendante.

Le principe de fonctionnement

L'avantage du Fixit 210 réside dans sa capacité à extraire facilement l'humidité et à conserver durablement les propriétés de diffusion de l'enduit. La spécificité de la structure des pores (contiennent 40 % de fines cavités d'air) et la distribution du rayon de pore dans la matrice d'enduit ainsi qu'une composition purement minérale sans hydrophobisation permettent de développer cette capacité.

Les pores d'air sont reliés par un réseau de capillaires ultrafins. Ils forment une grande surface intérieure dans l'enduit durci et transportent l'humidité sous forme de vapeur. Les capillaires étant particulièrement petits, les sels ne peuvent pas migrer et restent ainsi dans la maçonnerie. Le processus de régulation durable maintient la couche d'enduit sèche et transporte en permanence la vapeur d'eau.

Cette réaction permet d'éviter des efflorescences et écaillages de façon conséquente et durable et la durée de vie est nettement plus longue que celle des enduits d'assainissement conventionnels.



Avantages du produit

- Assainissement durable de maçonneries abîmées par l'humidité ou le sel, à l'intérieur et à l'extérieur
- Protection de bâtiments menacés par l'humidité
- Pause rapide, raccourcit la durée des travaux, rendement économique élevé
- L'ouverture à la diffusion est garantie durant des années
- Aucune analyse préalable nécessaire
- Des temps de séchage avant le début de l'application ne sont pas nécessaires
- Si de plus grandes épaisseurs de couche que 20 mm doivent être réalisées, l'enduit peut être recouvert après 1 à 2 jours sans qu'il doive préalablement sécher
- Application et logistique sans complication – Aucune nécessité d'utiliser de nombreux produits différents, la quantité restante est donc également limitée à un seul produit
- Faibles coûts d'entretien à long terme car la structure du bâtiment est protégée
- Le fonctionnement technique parfait est garanti quel que soit le type de maçonnerie
- Le système d'enduit résiste à une inondation à court terme



Plus d'infos sur
fixit.ch/tendances-solutions

Application



- 1 Éliminer jusqu'à la maçonnerie les enduits salins jusqu'à 1 m au-dessus de la limite du dégât
- **Gratter les joints à au moins 2 cm de profondeur**



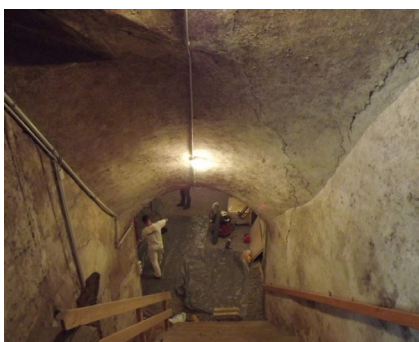
- 2 Procéder à un **nettoyage humide en profondeur**. Lors de l'application, le support doit présenter un aspect mat humide / de terre humide



- 3 Appliquer comme enduit d'adhérence le **prégiclage Fixit 210** en consistance liquide et laisser
 - reposer une nuit.
 - Quantité d'eau nécessaire : env. 5 litres par sac



- 4 **Mélanger le produit dans le mélangeur à tambour pendant au moins 8 - 10 minutes!**
 - Appliquer l'enduit de fond en couches d'au moins 20 mm chacune sur le support à nouveau pré-humidifié et travailler rapidement
 - Tirer à la latte ou aplanir à la truelle. Le produit ne doit pas être travaillé trop longtemps
 - Quantité d'eau nécessaire : env. 3,5 litres par sac



- 5
 - Si Fixit 210 est utilisé comme enduit monocouche, l'application peut être terminée
 - L'enduit de finition (par ex. Fixit 777) et la peinture doivent absolument être minéraux et ouverts à la diffusion
 - Temps d'attente jusqu'à l'application de l'enduit de finition: 1 jour par mm

Le problème	La solution
Des parois intérieures ou extérieures humides	Surfaces d'enduit sèches Couche de peinture résistante
Un enduit qui s'émiette à cause de l'humidité	Préservation de la structure du bâtiment
Des dégâts d'humidité prononcés après des tentatives d'assainissement inadaptées	Protection et préservation des monuments
Des dégâts dus à l'humidité et aux sels efflorescents	Des surfaces propres et sans sel
Des odeurs de moisi et des taches aux parois	Des locaux avec de l'air pur et une atmosphère agréable à l'habitat
Des dégâts d'eau après la rupture d'un tuyau ou une inondation	Remise en état facile et durable, même en cas d'inondation subséquente
Conversion de la cave avec odeur de moisi	Des murs extérieurs parfaits avec un air ambiant agréable
Condensation en surface	Deviens inexistante. Belle apparence

Bureaux de vente régionaux

Région Ouest
1880 Bex VD
Tel. +41 (0)24 463 05 45
ventes@fixit.ch

Région Centre
5113 Holderbank AG
Tel. +41 (0)62 887 53 63
verkauf.mitte@fixit.ch

Région Nord
8187 Weiach ZH
Tél. +41 (0)43 411 77 11
verkauf.nord@fixit.ch

Région Est
7204 Untervaz GR
Tel. +41 (0)81 300 06 66
verkauf.ost@fixit.ch

