

## ROFIX Sisma OLY MESH CORNER GLASS 66x66L

Angolare preformato in rete di fibra di vetro

**OLY MESH CORNER GLASS 66X66 L** è un elemento angolare preformato in fibra di vetro AR impregnato con resina termoindurente. È adatto all'esecuzione di interventi di rinforzo strutturale su edifici esistenti con la tecnica dell'intonaco armato CRM (Composite Reinforced Mortar). È un componente del sistema OLY MESH GLASS 66X66 L CRM SYSTEM, certificato C.V.T. ai sensi della Linea Guida CRM:2019.

### Vantaggi e caratteristiche

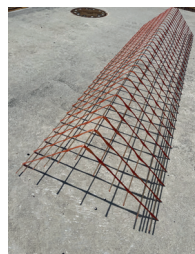
- Elemento in materiale composito GFRP
- Elevate prestazioni meccaniche
- Resistente agli alcali
- Resistente agli agenti atmosferici
- Elevata durabilità
- Leggerezza e facilità di applicazione
- Inossidabilità
- Compatibilità con i supporti in muratura
- Reversibilità dell'intervento

**Classe prestazionale ai sensi della L.G. CRM:2019**

**E 23**

### Dati tecnici (rete)

Proprietà	Descrizione
Nome commerciale	OLY MESH CORNER GLASS 66X66 L
Produttore	Olympus srl
Dimensioni della maglia (mm)	66 x 66
Peso (g/m)	380
Dimensioni dell'elemento (cm)	33 x 33 x 200
Tipologia della fibra	Fibra di vetro alcali resistente
Tipologia della matrice	Resina termoindurente



# RÖFIX Sisma OLY MESH CORNER GLASS 66x66L

Angolare preformato in rete di fibra di vetro

## Caratteristiche meccaniche (rete)

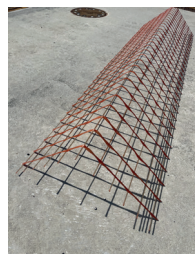
Proprietà	U.M.	Valore minimo tra le due direzioni		Metodo di prova Norma di riferimento
		Medio	Caratteristico	
Resistenza a trazione	MPa	676	626	ISO 10406-1:2015  LG CRM 2019
Resistenza a trazione della rete	kN/m	76,5	70,5	
Resistenza a trazione del trefolo	kN	5,1	4,7	
Modulo elastico, valore medio	GPa	28		
Deformazione a rottura, valore caratteristico	%	2,01		

## Caratteristiche meccaniche (angolare)

Proprietà	U.M.	Valore minimo tra le due direzioni		Metodo di prova Norma di riferimento
		Medio	Caratteristico	
Resistenza a trazione	MPa	631	582	ISO 10406-1:2015
Modulo elastico, valore medio	GPa	28		
Deformazione a rottura, valore caratteristico	%	2,01		LG CRM 2019

## Caratteristiche geometriche e fisiche (angolare)

Proprietà	U.M.	Valore		Metodo di prova Norma di riferimento
		Trama (filo piatto)	Ordito (filo ritorto)	
Diametro nominale dei trefoli	mm	3	3,5	CNR-DT 203/2006
Sezione nominale dei trefoli	mm <sup>2</sup>	7,6	9,9	CNR-DT 203/2006 ACI 440.3R-04 ISO 10406-1:2008
Area nominale delle fibre	mm <sup>2</sup>	3,6	3,6	CNR-DT 200/2004 CNR-DT 203/2006
Barre/metro/lato	N°	15	15	CNR-DT 200/2004 CNR-DT 203/2006
Maglia della rete A x B	mm	66 x 66		CNR-DT 200/2004 CNR-DT 203/2006
Contenuto di fibra in peso (valore medio, minimo tra trama e ordito)	%	55		ISO 11667:1997 (E)
Contenuto di fibra in volume (valore medio, minimo tra trama e ordito)	%	38		ISO 11667:1997 (E)



## RÖFIX Sisma OLY MESH CORNER GLASS 66x66L

Angolare preformato in rete di fibra di vetro

Densità fibra	g/cm <sup>3</sup>	2,6	ISO 1183-1:2004 (E)
Densità matrice	g/cm <sup>3</sup>	1,2	ISO 1183-1:2004 (E)
Temperatura di transizione vetrosa Tg della resina	°C	81	ISO 11537-2:2013
Temperature limite di utilizzo del sistema con ancorante OLY RESIN I	°C	-15 / +81	-

### Descrizione del sistema

OLY MESH GLASS 66X66 L CRM SYSTEM è un sistema CRM (Composite Reinforced Mortar) certificato C.V.T. (Certificato di Valutazione Tecnica) presso il C.S.LL.PP. e costituito da:

- Rete preformata in fibra di vetro alcali resistente con maglia 66x66 mm OLY MESH GLASS 66X66 L;
- Elemento angolare preformato in fibra di vetro alcali resistente con maglia 66x66 mm OLY MESH CORNER GLASS 66X66 L;
- Connettore preformato ad L in fibra di vetro alcali resistente OLY ROD GLASS L;
- Ancorante chimico bicomponente predosato vinilestere OLY RESIN I.

Il sistema è accoppiato a betoncini strutturali a base NHL OLY WALL o cementizi OLY GROUT.

### Indicazioni di posa

Per le corrette modalità di posa e di uso del sistema fare riferimento al manuale di preparazione e installazione forniti dal fabbricante. L'angolare va annegato nella mezzera dello strato di intonaco secondo la tecnica dell'intonaco armato, sovrapponendolo alla rete. Prevedere l'inserimento dei connettori come da specifiche progettuali o secondo le indicazioni del fabbricante.

### Confezioni

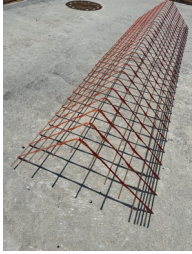
L'angolare viene fornito in barre alte 2 m e con lati 33x33 cm.

### Condizioni di stoccaggio

Conservare in luogo coperto ed asciutto. Usare opportune precauzioni nelle attività di movimentazione, trasporto e stoccaggio al fine di evitare danneggiamenti.

### Indicazioni di sicurezza

Nell'utilizzo del prodotto dotarsi dei dispositivi di protezione individuale (capi e guanti protettivi, occhiali e maschere antipolvere). In caso di contatto diretto con la pelle lavare con acqua e detergente. In caso di contatto con gli occhi, lavare abbondantemente con acqua ed eventualmente consultare un medico. Per ulteriori informazioni fare riferimento alla Scheda di Sicurezza.



# **RÖFIX Sisma OLY MESH CORNER GLASS 66x66L**

Angolare preformato in rete di fibra di vetro

## **Avvertenze generali**

---

La presente scheda tecnica sostituisce ed annulla le precedenti versioni.

Le informazioni della presente scheda tecnica corrispondono alle nostre attuali conoscenze ed esperienze. I dati sono stati elaborati con la massima cura e coscienza, senza tuttavia alcuna garanzia di esattezza e completezza e senza alcuna responsabilità riguardo alle ulteriori decisioni dell'utente. I dati di per sé non comportano alcun impegno giuridico od obblighi secondari di altro tipo. I dati non esimono il cliente in linea di principio dal controllare autonomamente il prodotto sotto il profilo della sua idoneità per l'impiego previsto. I nostri prodotti sono soggetti a continui controlli di qualità sia sulle materie prime sia sul prodotto finito per garantire una qualità costante. I nostri tecnici e consulenti sono a Vostra disposizione per informazioni, chiarimenti e quesiti sull'impiego e la lavorazione dei nostri prodotti, come pure per sopralluoghi in cantiere. Le schede tecniche aggiornate sono reperibili in internet, nel sito [www.roefix.com](http://www.roefix.com) o possono essere richieste presso i nostri uffici.