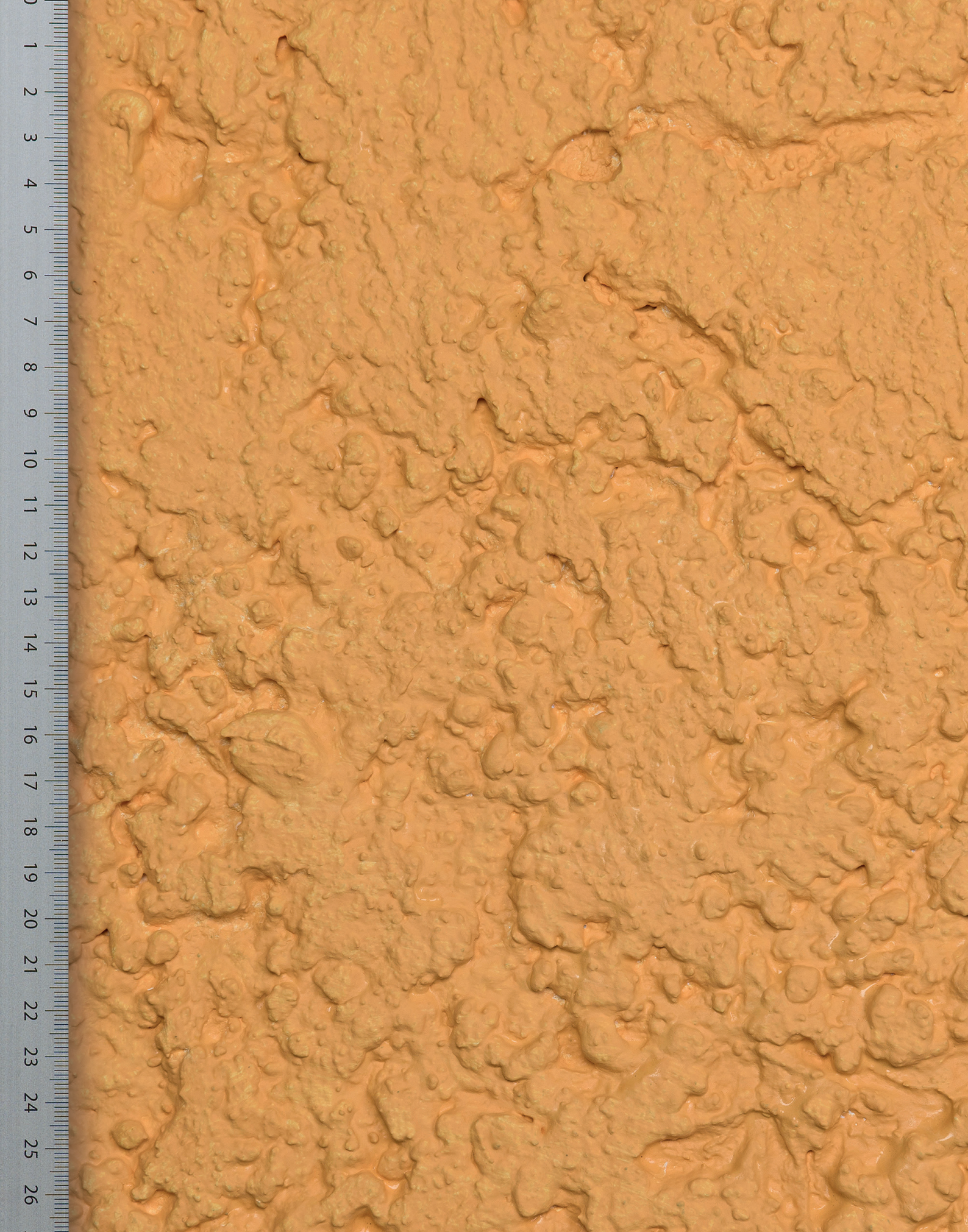


Tencuială strop, aplicată prin stropire și compactare

Posibile suporturi la exterior	<p>Sisteme termoizolante cu suport de tencuială finisată::</p> <ul style="list-style-type: none"> • RÖFIX EPS LIGHT • RÖFIX FIRESTOP LIGHT • RÖFIX FIRESTOP BASIC • RÖFIX CORKTHERM BASIC • RÖFIX MINOPOR® <p>Plăci de construcții armate cu RÖFIX Unistar® LIGHT și plasă de armare RÖFIX P50:</p> <ul style="list-style-type: none"> • RÖFIX RENOTECT • BLUCLAD • Fermacel • Powerpanel • Knauf Acquapanel <p>RÖFIX Tencuieli suport:</p> <ul style="list-style-type: none"> • RÖFIX Tencuieli pe bază de var-ciment • RÖFIX Tencuieli suport ușoare: <ul style="list-style-type: none"> ▫ RÖFIX Renostar® + ▫ RÖFIX P50 Plasă de armare
Posibile suporturi la interior	<p>RÖFIX Tencuieli suport:</p> <ul style="list-style-type: none"> • RÖFIX Tencuieli pe bază de var-ciment • Gips-carton cu RÖFIX Gika-Grund
Unealtă	<p>Unealtă pentru tencuiala aplicată cu mistria:</p> <ul style="list-style-type: none"> • Mistrie pentru aplicarea adezivului • RÖFIX Enduivit 3 pulverizator tip 380 • Compresor cu presiune de 4,5 bari sau mistrie pentru aplicarea tencuielii (pentru prelucrarea manuală) <p>Unealtă pentru tencuirea prin stropire:</p> <ul style="list-style-type: none"> • Aparat de tencuire prin stropire sau RÖFIX Enduivit 3 pulverizator tip 380
Materiale	<p>Materiale pentru tencuiala aplicată cu mistria:</p> <ul style="list-style-type: none"> • RÖFIX Sistem termoizolant cu adezivi de lipire și armare • RÖFIX 750 Tencuială stop <p>Materiale pentru tencuirea prin stropire:</p> <ul style="list-style-type: none"> • RÖFIX 790 NATURA Tencuială prin stropire (pe tencuială suport, fără WDVS) • RÖFIX 715 Tencuială fină specială (pe tencuială suport și pe toate WDVS) <p>RÖFIX Variante de vopsele pentru interior:</p> <ul style="list-style-type: none"> • RÖFIX Vopsele de interior <p>Variante de vopsele pe sistem termoizolant:</p> <ul style="list-style-type: none"> • RÖFIX PE 419 ETICS® Vopsea pentru exterior, cu rășină siliconică • RÖFIX PE 429 SILOSAN Vopsea pentru fațade, cu rășină siliconică • RÖFIX PE 519 PREMIUM SISI Vopsea pentru fațade <p>Variante de vopsele pe tencuieli suport pentru exterior:</p> <ul style="list-style-type: none"> • Diferite vopsele pentru exterior RÖFIX PE
Posibile nuanțe de culoare la aplicare în exterior pe WDVS	Toate nuanțele de culoare peste 25 % grad de luminozitate.
Posibile nuanțe de culoare la aplicare în exterior pe tencuială suport	Toate nuanțele de culoare în funcție de paletetele actuale de culoare RÖFIX. La grad de luminozitate sub 15%, se va utiliza vopseaua pentru fațade RÖFIX PE 519 PREMIUM DARK SycoTec.
Posibile nuanțe de culoare la aplicare în exterior pe plăci de construcții	Toate nuanțele de culoare în funcție de paleta actuală de nuanțe de culoare RÖFIX. La grad de luminozitate sub 15% trebuie utilizată vopseaua pentru fațade RÖFIX PE 519 PREMIUM DARK SycoTec.
Posibile nuanțe de culoare la aplicare pentru interior pe tencuială suport și pe gips-carton	Toate nuanțele de culoare în funcție de paleta actuală de nuanțe de culoare RÖFIX, precum și de nuanțele externe de culoare.

PP-085-RFO-Versiunea 08/21



RÖFIX 750 Tencuială strop | 7.0-10.0 mm | aplicată prin stropire și compactare



Pentru a reduce ricoșarea tencuielii strop aplicată cu mistria, prin stropire sau pulverizare, se utilizează în prealabil un strat proaspăt de mortar RÖFIX alb din sistemul de lipire și armare (de exemplu: RÖFIX Unistar® LIGHT) într-un singur strat de aproximativ 2 mm.



Aplicați Sistem termoizolant cu adezivi de lipire și armare RÖFIX

Peste mortarul RÖFIX alb din sistemul de lipire și armare proaspăt aplicat (de exemplu: RÖFIX Polystar®) se utilizează tencuiala aplicată cu mistria RÖFIX 750.



Se aplică manual tencuiala strop RÖFIX 750

Pulverizați tencuiala RÖFIX 750 cu pulverizatorul de tencuială Enduivit 3 tip 380 și cu compresorul cu o presiune de 4,5 bari.



Se aplică tencuiala stop RÖFIX 750 prin intermediul unui aparat

Variantă: Tencuiala aplicată cu mistria RÖFIX 750 poate fi, de asemenea, drișcuiță sau compactată după aplicare - dacă se dorește acest lucru.



Variantă: Drișcuiți tencuiala strop RÖFIX 750 după aplicare

Variantă: În cazul tehnologiei prin stropire se utilizează RÖFIX 790 NATURA sau - dacă este aplicat pe WDVS - tencuiala fină specială RÖFIX 715 cu granulația selectată, cu aparatul de tencuire prin stropire sau cu pulverizatorul de tencuială RÖFIX Enduivit 3 tip 380 și cu compresorul cu o presiune de 3,5 bari.



Variantă: Executarea tehnologiei de tencuire prin stropire cu dispozitivul aferent

După uscarea tencuielii strop (aproximativ 10 zile în condiții de vreme bună), de exemplu, se amorsează cu grund cu rășină siliconică RÖFIX PP 401 SILCO LF și se vopsește de două ori cu vopsea pentru fațade RÖFIX.



Amorsați tencuiala strop RÖFIX 750 și vopsiți de două ori cu vopsea pentru fațade RÖFIX

Indicații

Suprafața trebuie să fie uscată, fără praf și grăsime. Schelele trebuie proiectate și montate în conformitate cu reglementările de siguranță, astfel încât să fie posibilă executarea lucrărilor prevăzute. Trebuie să se folosească o plasă de protecție a fațadelor. Trebuie respectate fișele tehnice și directivele de prelucrare. Se recomandă crearea unui model de format mare înainte de plasarea comenzii / execuție. Componentele externe, cum ar fi ferestrele, balustradele, mâinile curente, plăcile de piatră, trebuie să fie bine acoperite și lipite înainte de efectuarea lucrărilor.

Nivel de dificultate: I - II - III - IV - V

