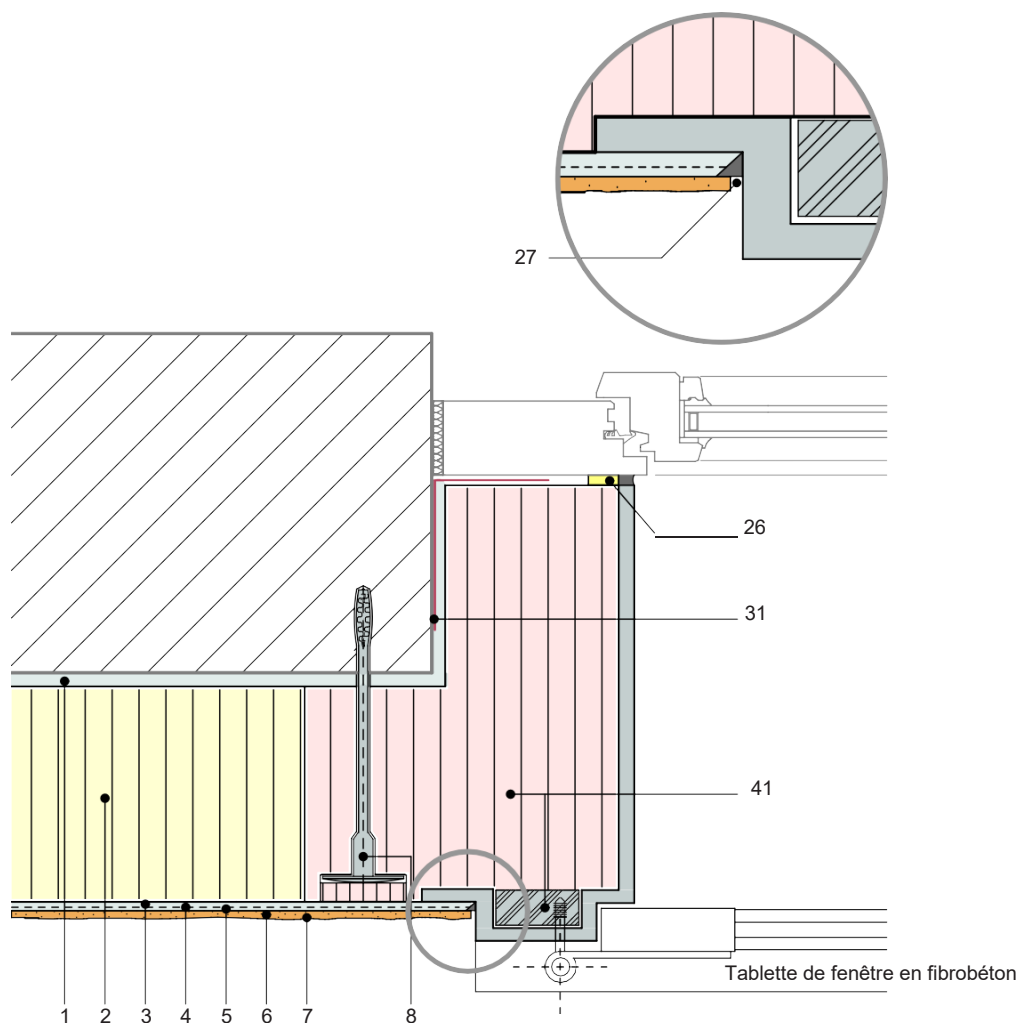


C . Embrasure de fenêtre et de porte

C.8 Élément d'encadrement en fibrobéton pour embrasure et linteau

Date 08.01.2021



- 1-7 FIXITherm structure du système
- 8 FIXITherm cheville
- 26 Joint mastic avec ruban d'étanchéité
- 27 Joint mastic dissimulé avec coupe de séparation selon SIA 243
- 31 Film d'étanchéité à l'air (par la D.T.)
- 41 Élément d'encadrement en fibrobéton (nouveau bâtiment)