

RÖFIX Putzsystem

auf Wienerberger Porotherm 50, 44 und 38 W.i (Objekt)
Plan Ziegel

Qualität in Kombination – RÖFIX Putz und Porotherm W.i Planziegel

Erfolgreiches und energieeffizientes Bauen zeichnet sich, neben der Verwendung von leistungsfähigen Baustoffen, vor allem durch eine gute Planungs- und Ausführungsqualität aus. Je nach Anforderung stehen im Porotherm W.i-Sortiment Planziegel in den Wandstärken 50, 44 und 38 cm für monolithische Außenwände und in den Wandstärken 32, 25 und 20 cm für Außenwände mit Zusatzdämmung zur Verfügung. Für die Füllung wird Mineralwolle mit ihren herausragenden Eigenschaften verwendet: Mineralwolle ist in höchstem Maße wärme- und schalldämmend, zudem nicht brennbar, alterungsbeständig, wasserabweisend („hydrophobiert“) sowie dampfdurchlässig. Die stabile Hülle aus Ziegel wird mit den Mineralwolle-Pads befüllt. So ergeben sich Wärmedämmwerte, die ihresgleichen suchen. Das Umsetzen individueller, architektonischer Kundenideen ist eine der Stärken der Ziegelbauweise.



Porotherm W.i – Die Ziegel-Innovation mit Mehrwert:

- Bieten hohen Wärmeschutz und Wärmespeicherung
- Schützen vor Lärm- und Geräuschbelastungen
- Sind diffusionsoffen und feuchteregulierend
- Sorgen für ein gesundes Wohnraumklima zu jeder Jahreszeit
- Werden umweltfreundlich produziert
- Sind bei Abbruch problemlos recyclefähig
- Eignen sich für ökologische Niedrigenergie-, Passiv- und Sonnenhäuser
- Sichern Konstruktionen mit niedrigen Erhaltungskosten

Technische Daten

| | 50 W.i Plan | 44 W.i Plan | 38 W.i Plan | 50 W.i Objekt Plan | 44 W.i Objekt Plan | 38 W.i Objekt Plan | 32 W.i Objekt Plan |
|--|----------------|----------------|----------------|--------------------|--------------------|--------------------|--------------------|
| Format D x L x H (cm) | 50 x 25 x 24,9 | 44 x 25 x 24,9 | 38 x 25 x 24,9 | 50 x 25 x 24,9 | 44 x 25 x 24,9 | 38 x 25 x 24,9 | 32 x 25 x 24,9 |
| Bedarf (Stk./m²) | 16 | 16 | 16 | 16 | 16 | 16 | 16 |
| Brutto-Trockenrohdichte (ca. kg/m³) | 620 | 620 | 620 | 725 | 725 | 725 | 725 |
| Masse (ca. kg/Stk.) | 19,3 | 17,0 | 14,7 | 22,6 | 19,9 | 17,1 | 14,4 |
| Flächenbezogene Masse unverputzt (ca. kg/m²) | 316 | 278 | 240 | 369 | 324 | 279 | 235 |
| Steindruckfestigkeit (N/mm²) | 10,0 | 10,0 | 10,0 | 11,0 | 12,5 | 12,5 | 12,5 |
| char. Wanddruckfestigkeit f_k (N/mm²) mit Dbm | 4,0 | 4,0 | 4,0 | 4,4 | 4,8 | 4,8 | 4,8 |
| char. Wanddruckfestigkeit f_k (N/mm²) mit D_{fx} | 3,3 | 3,3 | 3,3 | 3,6 | 4,0 | 4,0 | 4,0 |

Wärmeschutz

| | | | | | | | |
|--|----------------------------------|----------------------------------|----------------------------------|----------------------------------|----------------------------------|----------------------------------|----------------------------------|
| Wärmeleitfähigkeit (Rechenwert) | $\lambda = 0,064 \text{ W/mK}$ | $\lambda = 0,064 \text{ W/mK}$ | $\lambda = 0,070 \text{ W/mK}$ | $\lambda = 0,080 \text{ W/mK}$ | $\lambda = 0,080 \text{ W/mK}$ | $\lambda = 0,080 \text{ W/mK}$ | $\lambda = 0,080 \text{ W/mK}$ |
| Wärmedurchlasswiderstand unverputzt | $R = 7,81 \text{ m}^2\text{K/W}$ | $R = 6,88 \text{ m}^2\text{K/W}$ | $R = 5,43 \text{ m}^2\text{K/W}$ | $R = 6,25 \text{ m}^2\text{K/W}$ | $R = 5,50 \text{ m}^2\text{K/W}$ | $R = 4,75 \text{ m}^2\text{K/W}$ | $R = 4,00 \text{ m}^2\text{K/W}$ |
| Wärmedurchgangskoeffizient unverputzt | $U = 0,13 \text{ W/m}^2\text{K}$ | $U = 0,14 \text{ W/m}^2\text{K}$ | $U = 0,18 \text{ W/m}^2\text{K}$ | $U = 0,16 \text{ W/m}^2\text{K}$ | $U = 0,18 \text{ W/m}^2\text{K}$ | $U = 0,20 \text{ W/m}^2\text{K}$ | $U = 0,24 \text{ W/m}^2\text{K}$ |

Wärmedurchgangskoeffizient verputzt

| | | | | | | | |
|---|----------------------------------|----------------------------------|----------------------------------|----------------------------------|----------------------------------|----------------------------------|----------------------------------|
| innen: 1,5 cm Kalk-Gipsputz ($\lambda=0,600 \text{ W/mK}$) | $U = 0,12 \text{ W/m}^2\text{K}$ | $U = 0,14 \text{ W/m}^2\text{K}$ | $U = 0,18 \text{ W/m}^2\text{K}$ | $U = 0,15 \text{ W/m}^2\text{K}$ | $U = 0,17 \text{ W/m}^2\text{K}$ | $U = 0,20 \text{ W/m}^2\text{K}$ | $U = 0,24 \text{ W/m}^2\text{K}$ |
| außen: 2,0 cm Leichtmörtelputz ($\lambda=0,400 \text{ W/mK}$) | | | | | | | |



Die nachhaltige Systemlösung für den modernen Wohnbau

Wer baut, verändert die Natur und damit seine Umwelt. Wer nachhaltig baut, übernimmt Verantwortung gegenüber sich selbst, den Kindern und weiteren Generationen. Diese Gesichtspunkte sind wichtig für Häuslbauer, Wohnbauträger, Architekten und Baustoffhersteller – immerhin verbringt der durchschnittliche Europäer den größten Teil seines Lebens in Innenräumen.

RÖFIX hat darauf reagiert und bietet eine Palette an wohngesunden ökologischen Baustoffen. Dieses moderne Ziegel-Putzsystem erreicht beste Werte in der Wärmespeicherung und dem Schall-, Brand- und Feuchteschutz. Dank der natürlichen, dampfdiffusionsoffenen Baustoffe erhalten Sie ein gesundes, behagliches Raumklima.

RÖFIX Putzsysteme bestechen durch ihre Eigenschaften:

- Mineralisch und massiv
- Schnelle Bauweise
- Behaglich und Energieeffizient
- Nachhaltig und ressourcenschonend
- Altbewährte Bauweise
- Werterhaltend
- Hervorragender Schallschutz
- Sehr hoher Brandschutz
- Beste Wärmespeicherung
- Optimaler Feuchteschutz
- Sommerlicher Hitzeschutz
- Uneingeschränkte Oberflächengestaltungsmöglichkeiten



Putzaufbauten

RÖFIX Putzsystem auf Wienerberger Porotherm 50, 44 und 38 W.i (Objekt) Plan Ziegel

Außen

| Empfohlene Unterputze | Zusatzmaßnahmen | Empfohlene Oberputze | Empfohlene Deckbeschichtungen |
|--------------------------------|--|---|---|
| RÖFIX 868 Leichtgrundputz flex | in RÖFIX 868 Leichtgrundputz flex eingelegtem RÖFIX P100 Armierungsgewebe grob | RÖFIX 700 Edelputz BIANCO RÖFIX 715 Edelputz Spezial RÖFIX 760 Rieselwurf RÖFIX 750 Kellenwurf RÖFIX 775 Schlämmputz RÖFIX Designputz Spezial Oberputz auf NHL Basis RÖFIX Renofinsh® | Röfix PE 419 Silikonharz Außenfarbe RÖFIX PE 519 PREMIUM SISI Fassadenfarbe RÖFIX PE 519 PREMIUM DARK SycoTec Fassadenfarbe |

Innen

| Vorbehandlung | Standzeit | Empfohlene Unterputze | Empfohlene Oberputze | Empfohlene Deckbeschichtungen |
|---|------------------|--|--|--|
| RÖFIX 673 Zement-Kalk Vorspritzmörtel vorspritzen, deckend aufbringen * | mind. 3 Tage | RÖFIX 615 Zement-Kalk Schnellputz RÖFIX 610 Kalk Zement Grundputz RÖFIX 510 Kalk Zement Grundputz RÖFIX 525 Sockelputz flex RÖFIX 864 Leichtgrundputz RÖFIX 865 Leichtgrundputz RÖFIX 866 Leichtgrundputz RÖFIX 867 Leichtgrundputz rapid | RÖFIX 700 Edelputz BIANCO RÖFIX 715 Edelputz Spezial RÖFIX 300 Kalkfeinabrieb RÖFIX 360 Weißkalk-Struktur-Deckputz RÖFIX 350 Kalkglätte RÖFIX Renofinsh® RÖFIX PF 870 Manteca® RÖFIX Strukturputz Innen RÖFIX Malta Fina | mineralische Deckbeschichtungen für Innen |
| RÖFIX CalceClima® Vorspritzmörtel | mind. 3 Tage | RÖFIX CalceClima® Ambiente | RÖFIX CalceClima® Fino | RÖFIX CalceClima® Kalkfarbe Ökologischer Kalkanstrich |
| RÖFIX Geolehm® deckend aufbringen | mind. 3 Stunden | RÖFIX Geolehm® | RÖFIX Geolehm® | RÖFIX SESCO Öko-Kalkfarbe |
| Bei stark saugendem Untergrund RÖFIX Neutralisationsanstrich | mind. 24 Stunden | RÖFIX 150 Kalk Gips Glättputz RÖFIX 150 L Gips-Kalk-Leicht-Innenputz RÖFIX 180 Gips Zementputz RÖFIX 185 Innen-Glättputz Leicht RÖFIX 190 Kalk Gips Reibputz RÖFIX 191 Kalk Gips Schnellputz | RÖFIX 360 Weißkalk-Struktur-Deckputz RÖFIX 350 Kalkglätte RÖFIX 300 Kalkfeinabrieb | RÖFIX Dispersion-Innenanstriche |

Sockel

| Vorbehandlung | Standzeit | Empfohlene Unterputze | Zusatzmaßnahmen | Empfohlene Oberputze |
|---|--------------|---|---|--|
| RÖFIX 673 Zement-Kalk Vorspritzmörtel vorspritzen, deckend aufbringen * | mind. 3 Tage | RÖFIX 525 Sockelputz Flex RÖFIX 525 Sockelputz rapid | Armierungsspachtelung RÖFIX 58 Putzarmiermörtel weiß + P50 Abdichtung mit RÖFIX Optiflex® RÖFIX Optiflex® 1K | RÖFIX 700 Edelputz BIANCO RÖFIX 715 Edelputz Spezial RÖFIX 760 Rieselwurf RÖFIX 750 Kellenwurf RÖFIX 775 Schlämmputz RÖFIX Silikatputz Struktur-Oberputz RÖFIX SiSi®-Putz RÖFIX Silikonharzputz |

● Neues Putzsystem | ● Ökonomisch einlagig | ● Leicht mehrlagig | ● Ökologisch

* Nur bei händischer Verarbeitung (bei maschineller Verarbeitung empfohlen aber nicht zwingend)

Außen- und Innenputz-Systeme

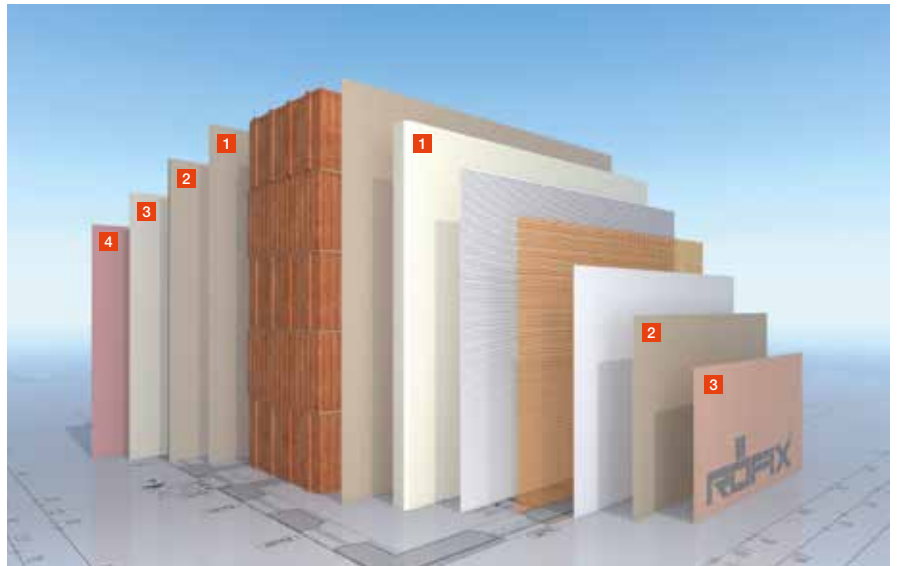
RÖFIX Putzsysteme

Innenputz

- 1 Vorbehandlung:
RÖFIX CalceClima® Vorspritzmörtel
- 2 Unterputz:
RÖFIX CalceClima® Ambiente
- 3 Oberputz: RÖFIX CalceClima® Fino
- 4 Anstrich:
RÖFIX CalceClima® Kalkfarbe

Fassadenputz

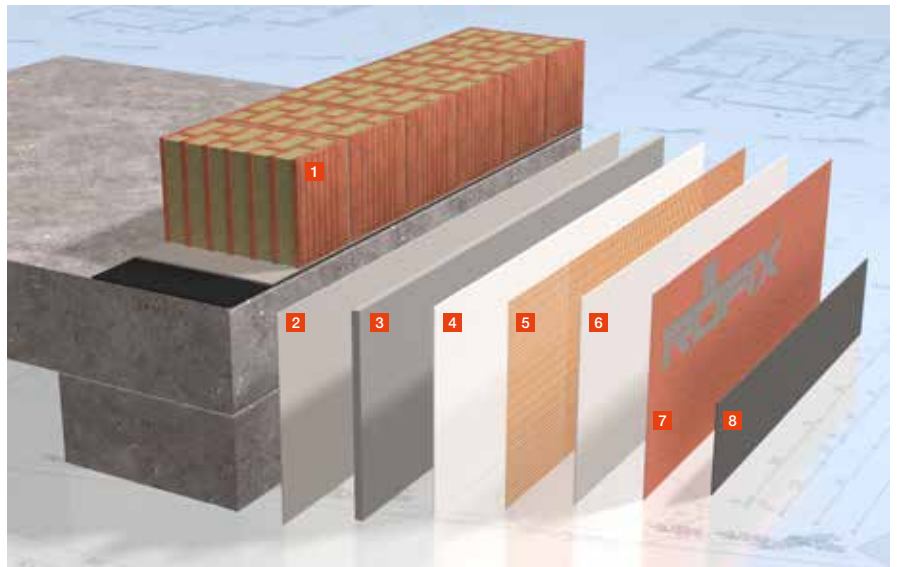
- 1 Unterputz: RÖFIX 868
Leichtgrundputz flex mit eingelegtem
RÖFIX P100 Armierungsgewebe grob
- 2 Oberputz:
RÖFIX 715 Edelputz Spezial
- 3 Anstrich:
RÖFIX PE 419 Silikonharzfarbe



Sockel-Aufbau

Sockelputz

- 1 Porotherm W.i Planziegel
- 2 Vorbehandlung:
RÖFIX 55 Kalk-Zement Baukleber
- 3 Unterputz:
RÖFIX 525 Sockelputz flex oder
RÖFIX 525 Sockelputz rapid
- 4 Spachtelung:
RÖFIX 58 Putzarmiermörtel weiß
- 5 Armierung:
RÖFIX P50 Armierungsgewebe
- 6 Grundierung:
RÖFIX Putzgrund PREMIUM
- 7 Oberputz: RÖFIX SiSi-Putz® oder
RÖFIX Silikonharzputz PREMIUM
- 8 Sockel-Abdichtung:
RÖFIX OPTIFLEX® oder
RÖFIX OPTIFLEX® 1K





Bauen mit System

Österreich

RÖFIX AG
A-6832 Röthis
Tel. +43 (0)5522 41646-0
Fax +43 (0)5522 41646-6
office.roethis@roefix.com

RÖFIX AG
A-6170 Zirl
Tel. +43 (0)5238 510
Fax +43 (0)5238 510-18
office.zirl@roefix.com

RÖFIX AG
A-9500 Villach
Tel. +43 (0)4242 29472
Fax +43 (0)4242 29319
office.villach@roefix.com

RÖFIX AG
A-8401 Kalsdorf
Tel. +43 (0)3135 56160
Fax +43 (0)3135 56160-8
office.kalsdorf@roefix.com

RÖFIX AG
A-4063 Hörsching
Tel. +43 (0)7221 72655
Fax +43 (0)7221 72655-73502
office.hoersching@roefix.com

RÖFIX AG
A-2355 Wiener Neudorf
Tel. +43 (0)2236 677966
Fax +43 (0)2236 677966-30
office.wiener-neudorf@roefix.com

roefix.com