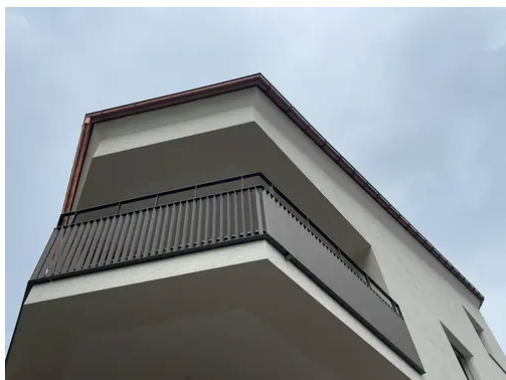




Maison individuelle Oberalpstrasse Chur



Description de l'objet

#2287

Lieu	7000 Chur
La construction	2025
Type d'objet	Maison
Type de construction	Nouvelle construction

Maison individuelle avec une maçonnerie à double paroi. La façade a été enduite avec l'enduit léger universel Fixit 600 Rapid et l'enduit de finition Fixit 777 (rainure de 3,0 mm) a été structuré à l'éponge. Les embrasures de la façade sont arrondies et la sous-face du toit a été spécialement conçue et enduite. À l'intérieur, l'enduit de fond Fixit 180 evo a été utilisé. L'enduit de finition appliqué sur les murs intérieurs est le fin ribe de chaux grasse Fixit 751 (0,5 mm) en deux couches. L'enduit blanc pour plafonds utilisé est l'enduit machine au plâtre Fixit 166 SL Plus avec pont d'adhérence intégré.

Produits

Fixit 166 SL plus Enduit plâtre super léger à la machine avec pont d'adhérence
 Fixit 180 evo Enduit de fond intérieur
 Fixit 600 Rapid Enduit léger universel chaux-ciment
 Fixit 751 Ribé de chaux grasse intérieur, blanc
 Fixit 786 Si Peinture garnissante silicate/silicone

Entreprises

Architecte	Gredig Walser Architekten AG, Chur
Entrepreneur	Pietro Cunti Gips AG, Chur