



# RÖFIX ZyRillo

Cylindre de montage, Ø 70 mm

**Avis juridiques et techniques:**

Pour la mise en œuvre de nos produits il faut respecter les informations mentionnées dans les fiches techniques. On recommande de considérer les normes générales et spécifiques de chaque pays (UNI, ÖNORM, SIA, etc.) ainsi que les indications des Associations Professionnelles Nationales.

**Domaines d'application:**

Élément de montage en polystyrène dur pour bloque-volets de fenêtres, supports pour portemanteaux, colliers de serrage pour tuyaux, etc.  
Y compris outil de fraisage et colle PUR.  
Approprié pour le montage sans ponts thermiques de charges légères sur systèmes d'isolation thermique enduits en PSE et laine de roche.

**Propriétés:**

- Indépendant de l'épaisseur d'isolation
- Application universelle
- sans ponts thermiques

**Mise en œuvre:**

Données techniques				
SAP-Art. Nr.:	2000153027	2000153028	2000154035	2000154036
Type d'emballage				
Quantité par unité	10 pce/unité	50 pce/unité	10 pce/unité	50 pce/unité
Épaisseur	70 mm			
Diamètre	70 mm			
Poids spécifique (EN 1015-11)	170 kg/m <sup>3</sup>			
Homologation force de traction du élément	≤ 60 kg			
Homologation force de traction du support	≤ 60 kg			
Homologation force transversale	≤ 75 kg			
Température du support	> 5 °C			
Comportement au feu	B2 (DIN 4102)			

**Base du matériau:**

- PSE obtenu par moulage à haute densité, avec surface extérieure ondulée.

**Conditions de mise en œuvre:**

Lors des phases de mise en œuvre et de séchage, la température ambiante et celle du support ne doivent pas être inférieures à +5 °C.

**Support:**

Les nécessaires travaux de polissage sur les surfaces d'isolation doivent être effectués avant de poser l'élément.

**Mise en œuvre:**

Avec une fraise effectuer une cavité dans le panneau isolant et enlever le résidu de fraisage. Sur la surface de revêtement extérieur du fraisage appliquer la bande d'étanchéité polyuréthane et la lisser ensuite à l'aide d'une spatule.  
Appliquer la colle polyuréthane sur la surface circulaire intérieure. Si l'élément est sollicité seulement par forces transversales, le collage n'est pas nécessaire.  
Presser l'élément dans la cavité fraisée à fleur avec le panneau isolant.

**Avertissements:**

Afin de faciliter l'insertion de la vis il est conseillable de faire un petit trou préliminaire avec une pointe. Il ne faut pas percer préalablement avec une perceuse.

**Avertissement relatif aux dangers:**

Vous obtenez également les consignes de sécurité détaillées relatives à la sécurité séparément. Avant toute utilisation, veuillez lire ces fiches techniques relatives à la sécurité.



## RÖFIX ZyRillo

Cylindre de montage, Ø 70 mm

---

**Consigne de mise en œuvre:**

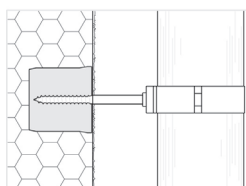
Il permet le montage d'éléments extérieurs sur le revêtement mural.  
Les vissages peuvent être effectués avec vis pour bois ou pour tôle, aussi bien qu'avec vis à filetage cylindrique et à pas long (par ex. vis pour châssis).

---

**Stockage:**

Stocker dans des récipients bien fermés.  
En unité fermée peut être stockée indéfiniment.

---

**Utilisation:**

---

**Remarques générales:**

Cette fiche technique remplace toutes les versions antérieures.  
Les données de cette fiche technique correspondent à nos connaissances actuelles en la matière et à nos expériences pratiques.  
Les données ont été élaborées avec soin et minutie, mais sans garantie d'exactitude ou d'exhaustivité, et à ce titre nous déclinons toute responsabilité pour les décisions prises par l'utilisateur ultérieurement. Les données n'impliquent en elles-mêmes aucune obligation juridique, ni aucune autre obligation. Elles ne dispensent par principe pas le client de s'assurer par ses propres moyens que le produit correspond bien à l'usage prévu.  
Nos produits ainsi que toutes les matières premières qu'ils contiennent sont soumis à un contrôle continu, ce qui permet de garantir une qualité constante.  
Notre service de conseil technique est à votre disposition pour vos questions sur l'utilisation et la mise en œuvre, ainsi que pour la présentation de nos produits.  
La version actuelle de nos fiches techniques est disponible sur notre site Web, ou peut être obtenue dans nos agences nationales.