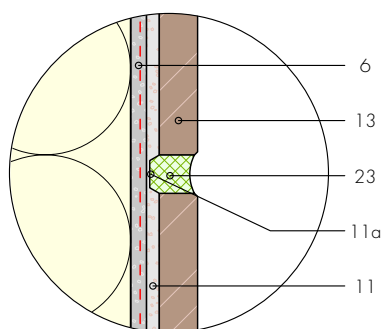
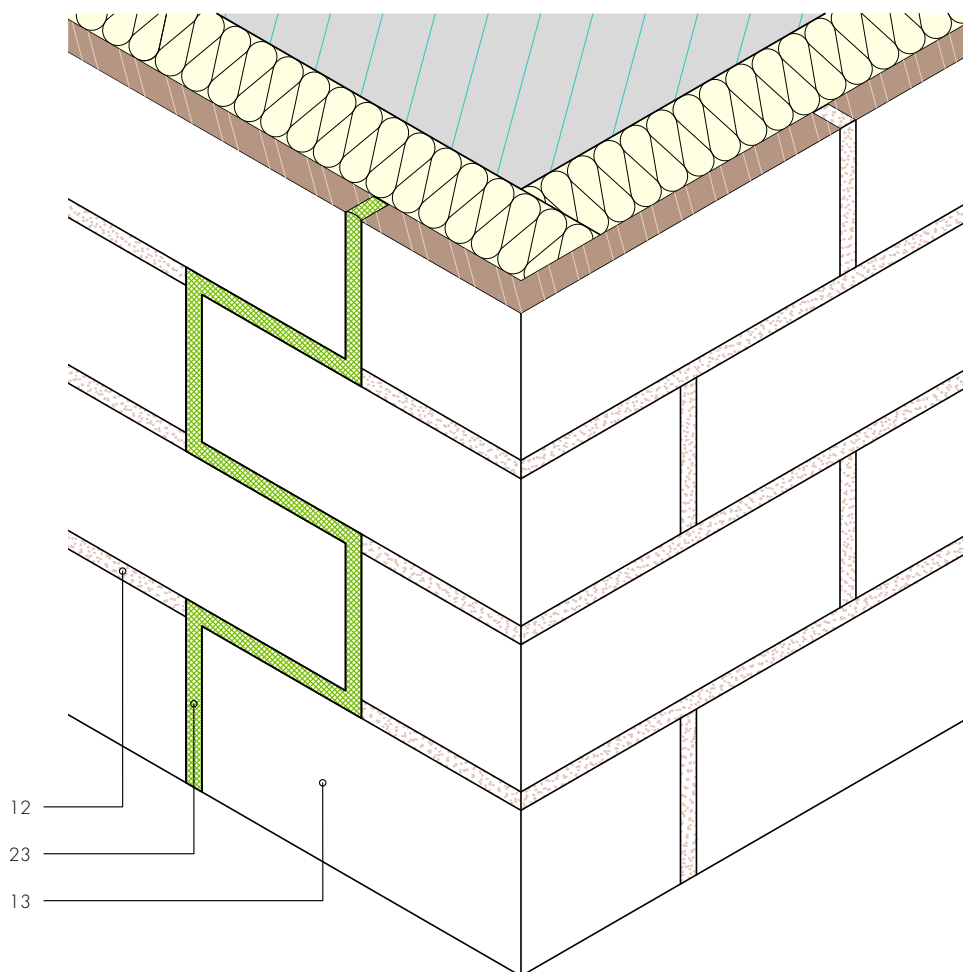


Detail S.9.7

**Ausführungsdetail
StoneEtics 50
Ausseneck Fugenanordnung im Versatz
mit Belagsdehnfuge**



- 6 Unterputz samt Bewehrung (PD 5 mm)
- 11 Plattenkleber (Buttering-Floating)
- 11a Plattenkleber hohlkehlenartig entfernt
- 12 Fugenmörtel gem. Plattenbelag
- 13 Belag
- 23 Elastische Fugenfüllmasse