

HASIT Trockenmörtel GmbH

Zentrale

Landshuter Straße 30
85356 Freising
Tel.: +49 8161 602-0
Fax: +49 8161 602-70400
kontakt@hasit.de
[Werk Schwarzenfeld](#)
Karl-Knab-Straße 44
92521 Schwarzenfeld
Tel.: +49 9435 92-0
Fax: +49 9435 92707-70761

Vertriebsbereich Süd

[Werk Eichenkofen](#)

Mooslerner Weg 12
85435 Erding
Tel.: +49 8122 120-0
Fax: +49 8122 120-79862

[Werk Kissing](#)

Auenstraße 11
86438 Kissing
Tel.: +49 8233 7900-0
Fax: +49 8233 7900-70561

Vertriebsbereich Süd-Ost

[Werk Regensburg](#)

Ditthornstraße 18
93055 Regensburg
Tel.: +49 941 79595-0
Fax: +49 941 79595-70980

Vertriebsbereich Mitte

[Werk Crossen](#)

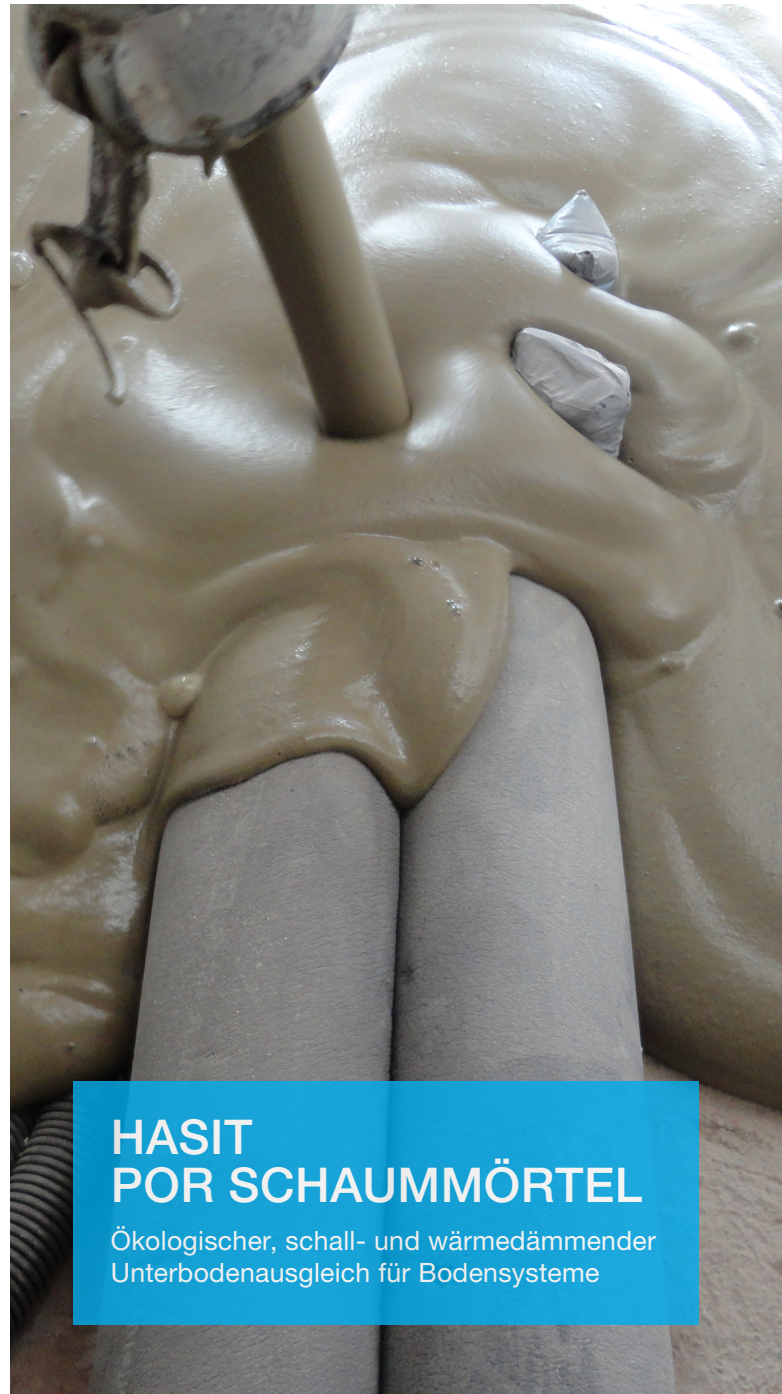
Am Rautenanger 6
07613 Crossen an der Elster
Tel.: +49 36693 494-0
Fax: +49 36693 494-70164

Vertriebsbereich Süd-West

[Werk Ammerbuch-Altlingen](#)

Berger Weg 1
72119 Ammerbuch-Altlingen
Tel.: +49 7032 973-0
Fax: +49 7032 973-70262

www.hasit.de



HASIT
POR SCHAUMMÖRTEL

Ökologischer, schall- und wärmedämmender
Unterbodenausgleich für Bodensysteme

Vorteile

WARUM UNTERBODENAUSGLEICH MIT HASIT POR SCHAUMMÖRTEL?

Die moderne Gebäudetechnik macht es möglich, dass Wärme, Energie und eine angenehme Raumluft zu jeder Zeit, an jedem Ort verfügbar sind. Die Heizanlage wird digital gesteuert, das Lüftungssystem sorgt für ein behagliches Wohnklima. So dient der Rohboden heute als Basis für zahlreiche Installationsleitungen.

Doch die Installationswünsche stellen hohe Anforderungen an einen dauerhaft schadenfreien Boden. Mit **HASIT POR Schaummörtel** hat HASIT ein Produkt entwickelt, das alle Ansprüche an ein sicheres Bodensystem im modernen Wohnbau erfüllt.

VORTEILE BEI DER VERARBEITUNG:

- **Einfach** zu verarbeiten. Die fertige Mischung wird über einen Schlauch an den Einsatzort gepumpt und ist nahezu selbstnivellierend. (Kein mühseliges Zurechtschneiden von Dämmplatten)
- **Schnell** einzubringen: bis zu 25m³/Std.
- Schichtdicken von 40-800 mm **in einem Arbeitsgang** möglich
- Stehende Einbauweise, **kräfte- und gelenkschonend**
- Keine aufwendige Baustellenlogistik nötig, da die Misch- und Pump-technik kompakt am Silo angebracht ist.
- Keine Lieferschwierigkeiten
- Durch seine fließfähige Konsistenz kann der POR **in kleinste Ritzen einfließen** und somit fest und formschlüssig Rohre und Leitungen sichern.
- **Exakte** Bedarfsmengenabrechnung
- Keine Materialbeschickung oder Verteilung im Gebäude
- Keine Entsorgung von Styroporabfällen, kein Verschnitt



VORTEILE IM EINGEBAUTEM ZUSTAND:

- Mineralisch, frei von Styropor und Fasern
- **Ökologisch**, nachweislich „wohngesunder Baustoff“, vom Institut für Baubiologie Rosenheim (IBR) empfohlen.
- **Schallabsorbierend**
- **Wärmedämmend**
- Kein nachträgliches Schrumpfen und einhergehendes Setzen des Estriches
- Nicht brennbar, Baustoffklasse A1 - **Brandbarriere**

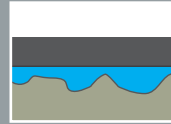
Und so einfach geht es:

Für welche Anwendungen eignet sich HASIT POR Schaummörtel?

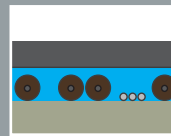
1. Höhenausgleich von unterschiedlichen Ebenen und Anpassung der Höhenlage



2. Ausgleich von Unebenheiten und Untergründen



3. Ausgleich und Einbettung von Installationen auf Rohdecken/-böden



Das hilft Ihnen weiter

Ihr Ansprechpartner



Anwendungs-video



1.



Boden vorbereiten und Leitungen fixieren

2.



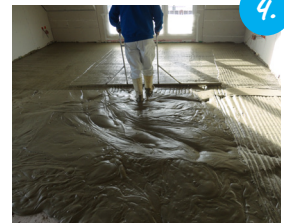
Nach der Silo-Anlieferung wird die Konsistenz eingestellt

3.



HASIT POR aus dem Schlauch einfließen lassen

4.



Nachträglich eibnen und abziehen mittels Schwabbelstange

5.



Fertig! Begehbar nach 24 - 72 Stunden