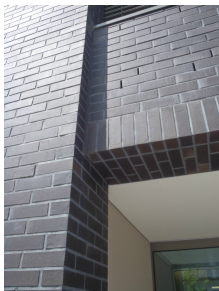




GESCHÄFTSHAUS TRIESEN

FIXIT.CH



Sturzdetail mit vorfabrizierten Elementen



Objektbeschreibung

#1225

Standort	9495 Triesen	
Baujahr	2012	
Art	Neubau	Innen und Aussen

Sichtmauerwerk mit Röben-Sichtsteinen und Fixit 987 R (Einfärbung schwarz 200)

Verwendete Materialien

Fixit 610 Kalk-Zementgrundputz

Fixit 987 R Sichtmauermörtel für schwach saugenden Klinker

Projektbeteiligte

Bauherr	Privat
Planer/Architekt	Bargetze + Partner Architekten, 9495 Triesen
Verarbeiter	Wilhelm Büchel AG, 9487 Gamprin-Bendern