

ROFIX[®]

Bauen mit System



SPACHTEL, FARBE, PUTZ

Die richtige Beschichtung für Ihren Innenraum



Die eigenen vier Wände gestalten

Welcher Häuselbauer kennt das nicht. Nachdem im Frühjahr der Boden nicht mehr gefroren ist, wird mit dem Aushub für das Eigenheim begonnen. Es folgt der Rohbau, der Dachstuhl, das Dach, die Fenster, Elektro-, Wasser- und Heizungsinstallationen werden verlegt und Estrich sowie Innenputz werden eingebracht.

Meist sind die Fassade und die Aussenanlagen erst für das nächste Jahr geplant. Die Wintermonate können somit ideal dazu genutzt werden, den Decken und Wänden ihren gewünschten Charakter zu verleihen. Und auch wenn Sie nicht gerade ein neues Eigenheim errichtet haben, sondern einfach nur ihre bestehenden vier Wände behaglicher machen wollen, haben Sie bestimmt zahlreiche Fragen rund ums Spachteln, Grundieren und Streichen.

Die nächsten Seiten sollen Ihnen dabei helfen die richtige Auswahl der geeigneten Baustoffsysteme für Ihren Untergrund zu treffen.

Bauen mit System

Ob klassische Putzsysteme, innovative Dämm Lösungen, Beton oder moderne Anstriche – für den energieeffizienten Neubau oder die anspruchsvolle Sanierung – RÖFIX bietet die jeweils passende Lösung mit einem breiten Sortiment an leistungsstarken Produkten und geprüften Systemen.

Wer auch in Zukunft besser bauen will, braucht ein solides Fundament. Hier ist technisches Know-how die Grundlage des Erfolgs. All diese bietet Ihnen RÖFIX aus erster Hand, damit Sie Ihre Wohnträume nachhaltig umsetzen können.





Alles aus einer Hand

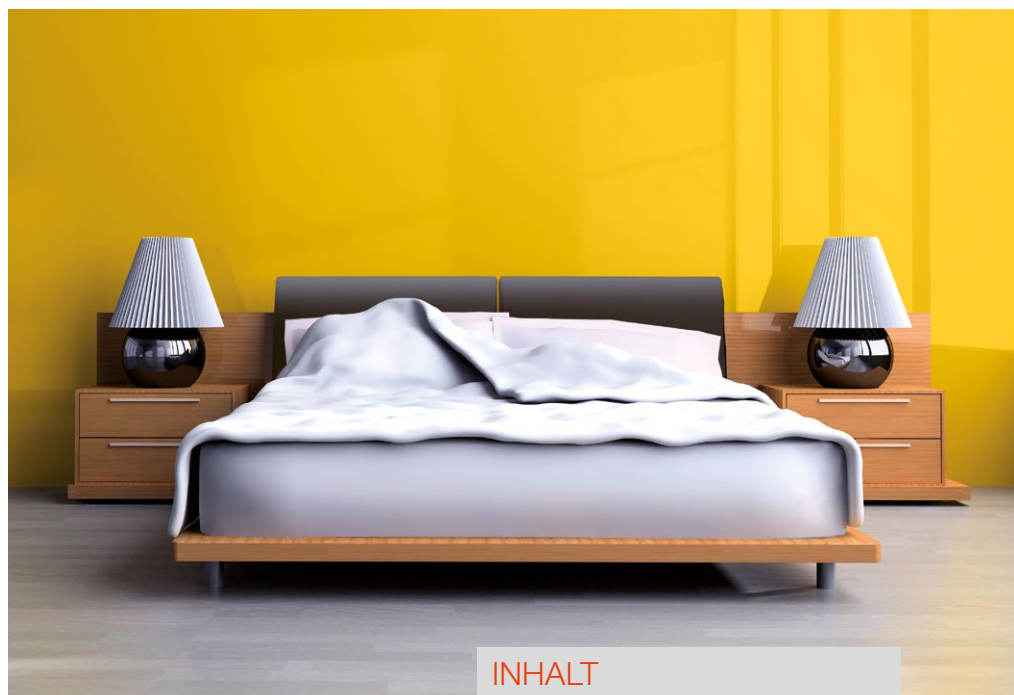
Innovation und Qualität

Mit über 125 Jahren Erfahrung und einem eigenen Kompetenzzentrum setzt RÖFIX gezielt auf Innovationen. Denn nur mit neuen, zukunftsweisenden Lösungen können wir Sie begeistern – und das nicht nur für den Moment.

Ihr Mehrwert

Auf den nachfolgenden Seiten möchten wir Ihnen einen kleinen Leitfaden mit auf den Weg geben, der Ihnen helfen soll, die richtigen Materialien – entsprechend Ihrer individuellen Ausgangssituation – zu wählen.

Viel Spass beim Lesen und noch mehr Spass bei der Umsetzung in Ihren vier Wänden.



INHALT

- Untergrund: Gipskarton.....4/5
- Untergrund: Gips-Kalk und Gips-Zementputze.....6/7
- Untergrund: Beton.....8/9
- Altuntergründe.....10/11

Untergrund: Gipskarton

Verarbeitungstipps

Wichtig

- Halten Sie die nötigen Trocknungszeiten zwischen den Arbeitsschritten ein
- Anstriche und Putze dürfen nicht auf noch feuchten Gipsverspachtelungen verarbeitet werden
- Unbehandelte Gipskartonplatten neigen bei mehrwöchigem Lichteinfall zu erkennbarer Vergilbung. Die Vergilbung kann durch Anstriche und Putze durchschlagen. Aus diesem Grund sollten Gipskartonplatten möglichst zeitnah nach dem Einbau zumindest einmal, vollflächig, verspachtelt oder grundiert werden.

Spachteln



1 Einzelne Fugen oder Fugen und Fläche (je nach Anspruch an die spätere Oberfläche) spachteln.



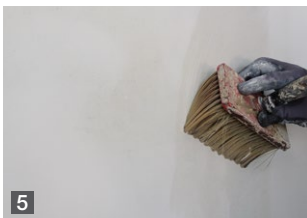
2 Als Rissbrücken in die Fugen Bänder einlegen, einspachteln oder einkleben und überspachteln.



3 Je nach Anforderung an die spätere Optik, mehrmals spachteln und schleifen. An Anschlussbereichen zu anderen Baustoffen (z.B. Putzwand) eine Trennung (Kellenschnitt) vornehmen.



Grundieren



5 Vor einer weiteren Beschichtung sind Gipsplattenoberflächen immer vorzubehandeln und zu grundieren. Jede Grundierung ist auf das System der nachfolgenden Beschichtung abzustimmen. Grundierungen sind grundsätzlich unpigmentiert zu verwenden und mit der Bürste aufzutragen.

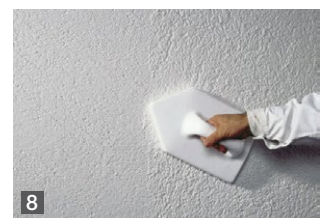
Anstreichen/Verputzen



6 Vor dem Streichen müssen alle Fugen zwischen den Gipskartonflächen und angrenzenden Flächen mit Dicht- und Klebmasse verschlossen werden.



7 **Streichen:** Mit Pinsel und kleinem Farbroller die Ecken und Kanten vorstreichen. Den Untergrund mit ausgewähltem Farbtyp – im gewünschten Farbton – zweimal streichen. Oder →



8 **Verputzen:** Gewünschten Strukturputz in gewählter Kornstärke aufbringen. Der Putz kann entweder in Pastelltönen eingefärbt oder nachträglich im gewünschten Farbton gestrichen werden.



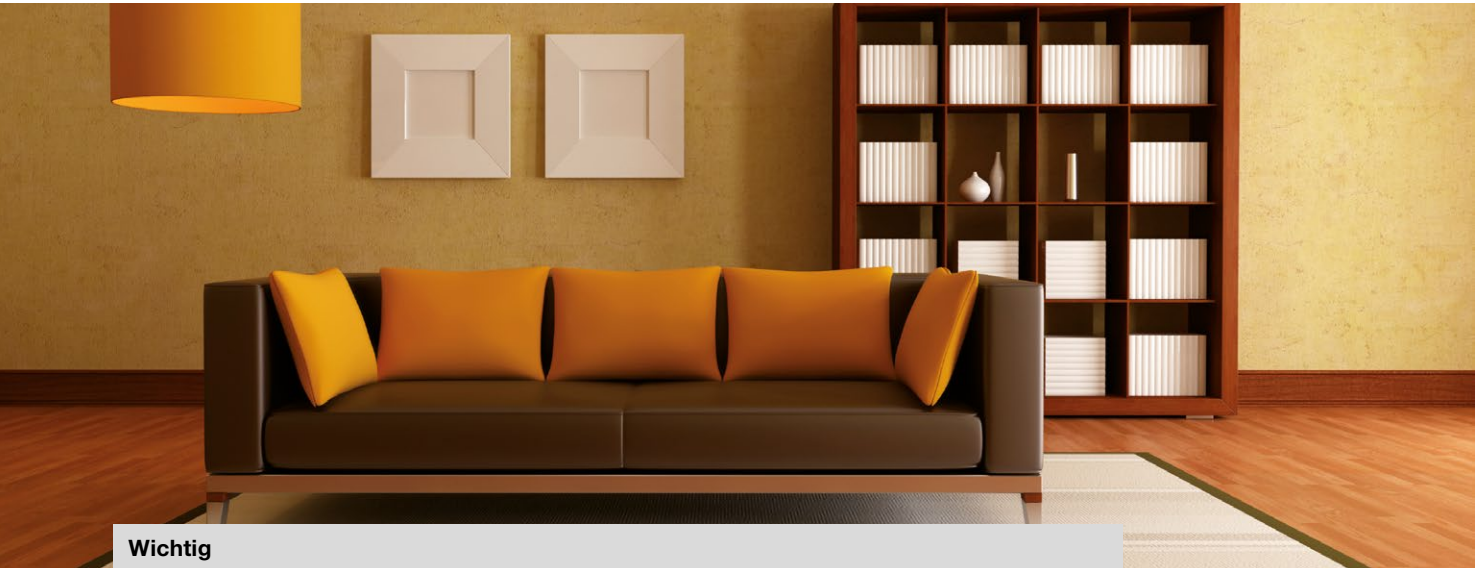
RÖFIX bietet Beschichtungssysteme für verschiedene Anwendungsmöglichkeiten und Einsatzzwecke an.

Einsatzbereich	Gipskarton Innen			
Beschichtungsarten	Dispersionsanstriche	Mineralische Anstriche	Kunstharzabriebe	Mineralische Abriebe
Untergrund-Vorbereitung	<p>Q1 Grundverspachtelung: Ob Bewehrungsstreifen eingelegt werden, ist von den Angaben des Plattenherstellers und der Art der Plattenmontage abhängig. Grundsätzlich ist der Einsatz von Bewehrungsstreifen zur Rissüberbrückung im Bereich der Plattenstöße zu empfehlen</p> <p>Q2 Standardverspachtelung: Das Nachspachteln bis zum Erreichen eines stufenlosen Überganges zur Plattenoberfläche</p> <p>Q3 Sonderverspachtelung: Breites Ausspachteln der Fugen</p> <p>Q4 Finish: Vollflächenspachtelung der gesamten Oberfläche</p>			
Spachtelmassen	<p>Pulverspachtelmasse: RÖFIX PF 828 Professional (Q1–Q4), RÖFIX 57 (vollflächige Armierspachtel)</p> <p>Verarbeitungsfertig: RÖFIX PF 870 MANTECA® Pastöse Kalk Spachtel (Q3–Q4), RÖFIX Finish Mineral (Q3–Q4), RÖFIX Finish Mineral M (Q4)</p>			
Auftragsdicke	Details laut technischem Merkblatt, siehe roefix.com			
Trocknungszeit	ca. 24 h			
Grundierung	RÖFIX PP 307 ISO LF Isolierender Voranstrich RÖFIX PP 301 HYDRO LF Hydrosol Tiefgrund	RÖFIX PP 307 ISO LF Isolierender Voranstrich RÖFIX PP 301 HYDRO LF Hydrosol Tiefgrund	RÖFIX Putzgrund IN Grundierung RÖFIX Gika-Grund Sperrgrund	RÖFIX Gika-Grund Sperrgrund
Trocknungszeit	ca. 24 h			
Anstriche und Verputze	RÖFIX PI 382 MAXX RAPID® RÖFIX PI 373 RAPID COLOR RÖFIX PI 323 VITAL COLOR	RÖFIX PI 262 ÖKOSIL PLUS Silikat-Innenfarbe RÖFIX PI 223 MINERAL Mineral Innenfarbe	RÖFIX Strukturputz INNEN Struktur-Oberputz	RÖFIX Calce Fina Sumpfkalk- Strukturputz Innen (verarbeitungsfertig) RÖFIX 700/715 Edelputz
Benötigte Arbeitsschritte	2		1	1
Erhältliche Kornstärken			Kornstärke: 0,7 mm, 1 mm, 1,5 mm, 2 mm	Kornstärke 0,6–2 mm (produktabhängig)
Trocknungszeit				Stehzeit 24 h
Empfohlener Anstrich *				RÖFIX PI 262 ÖKOSIL PLUS Silikat-Innenfarbe RÖFIX PI 223 MINERAL Mineral Innenfarbe RÖFIX CalceClima® Kalkfarbe

* Bei mineralischen Verputzen wird ein nachträglicher Anstrich zur Festigung der Oberfläche empfohlen.

Untergrund: Gips-Kalk und Gips-Zementputze

Verarbeitungstipps



Wichtig

Der Putz muss tragfähig, fest, trocken, saugfähig und frei von Verschmutzungen sein. Eine dichte, feste und schwachsaugende Oberfläche ist kein Mangel des Putzes und kann mit einer Grundierung vorbehandelt werden. Diese Gips-, Kalk oder Gips-Zementputze sind bereits in der gewünschten Oberflächenoptik (gerieben oder geglättet) erhältlich. Ein zusätzliches Verputzen ist daher nicht erforderlich.

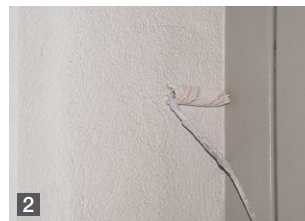
Grundieren



Vor dem Grundieren kann es erforderlich sein die Putzoberfläche, je nach gewünschtem Ergebnis, zusätzlich in den Qualitäten Q3 und Q4 zu spachteln, da die fertige Oberfläche des Putzes als Standard lediglich eine Oberflächenqualität von Q2 aufzuweisen hat. Gips- und Gipskalkputze müssen, um eine gleichmäßige Saugfähigkeit zu erhalten, grundsätzlich grundiert werden. Die Wahl der Grundierung richtet sich nach der Beschaffenheit des Untergrundes und der vorgesehenen Beschichtung. Bei der Verwendung von RÖFIX Gips-Kalk oder Gips-Zementputzen kann bei Systemanstrichen (RÖFIX Innendispersions- und Mineralfarbe) auf eine Grundierung verzichtet werden (siehe Tabelle auf Seite 7).

Gipsputze dürfen nicht direkt mit Silikaten oder Kalk-Wasserglas behandelt werden. Bei Silikatfarben sind geeignete Grundierungen zu verwenden.

Anstreichen/Verputzen



Streichen: Mit Pinsel und kleinem Farbroller die Ecken und Kanten vorstreichen. Den Untergrund mit ausgewähltem Farbtyp im gewünschten Farbton zweimal streichen. Oder →



Verputzen: Gewünschten Strukturputz in gewählter Kornstärke aufbringen. Der Putz kann entweder in Pastelltönen eingefärbt oder nachträglich im gewünschten Farbton gestrichen werden.



RÖFIX bietet Beschichtungssysteme für verschiedene Anwendungsmöglichkeiten und Einsatzzwecke an.

Einsatzbereich	Gips-, Kalk-, Zementputze Innen		
Beschichtungsarten	Dispersionsanstriche	Mineralische Anstriche	Verputze
Untergrund-Vorbereitung	Q3 Flächenverspachtelung: Vollflächiges Verspachteln der Putzoberfläche Q4 Finish: Vollflächenspachtelung der gesamten Oberfläche		
Spachtelmassen	Pulverspachtelmasse: RÖFIX PF 828 Professional (Q1–Q4) Verarbeitungsfertig: RÖFIX PF 870 MANTECA® Pastöse Kalk Spachtel (Q3–Q4), RÖFIX Finish Mineral (Q3–Q4), RÖFIX Finish Mineral M (Q4)		
Auftragsdicke	Details laut technischem Merkblatt, siehe roefix.com		
Trocknungszeit	ca. 24 h		
Grundierung	RÖFIX PP 301 HYDRO LF Hydrosol Tiefgrund	RÖFIX PP 307 ISO LF Isolierender Voranstrich RÖFIX PP 301 HYDRO LF Hydrosol Tiefgrund	RÖFIX Putzgrund IN Grundierung
Trocknungszeit	ca. 24 h		
Anstriche und Verputze	RÖFIX PI 382 MAXX RAPID® RÖFIX PI 373 RAPID COLOR RÖFIX PI 323 VITAL COLOR	RÖFIX PI 262 ÖKOSIL PLUS Silikat-Innenfarbe (nur mit RÖFIX PP 307) RÖFIX PI 223 MINERAL Mineral Innenfarbe	RÖFIX Calce Fina Sumpfkalk- Strukturputz Innen RÖFIX Strukturputz INNEN Struktur-Oberputz
Benötigte Arbeitsschritte	2		1

Untergrund: Beton

Verarbeitungstipps

Wichtig

Der Betonuntergrund muss mindestens 80 Tage frostfrei sein und darf keine Restfeuchte von mehr als 3 Masse% aufweisen. Die Betonfläche muss zu Beginn gründlich von grobem Staub, Schmutz, Gräten, Schalöl usw. befreit und gegebenenfalls anschliessend mit Tiefengrund grundiert werden.



Spachteln



Da für das Schliessen von Fugen mehrere Arbeitsgänge erforderlich sind, werden diese zuerst mit geeigneten Spachtelmassen verfüllt. Anschliessend müssen diese trocknen.



Die Fugen in der Betonfläche werden gegebenenfalls ein zweites Mal gespachtelt. Die Betonflächen werden anschliessend vollflächig verspachtelt, damit die Oberfläche nahe der Fuge schnell und effektiv geebnet und vereinheitlicht wird.

Anstreichen/Verputzen



Streichen: Mit Pinsel und kleinem Farbröller die Ecken und Kanten vorstreichen. Den Untergrund mit ausgewähltem Farbtyp im gewünschten Farbton zweimal streichen. Oder →



Verputzen: Gewünschten Strukturputz in gewählter Kornstärke aufbringen. Der Putz kann entweder in Pastelltönen eingefärbt oder nachträglich im gewünschten Farbton gestrichen werden.



RÖFIX bietet Beschichtungssysteme für verschiedene Anwendungsmöglichkeiten und Einsatzzwecke an.

Einsatzbereich	Beton			
Beschichtungsarten	Dispersionsanstriche	Mineralische Anstriche	Kunstharzabriebe	Mineralische Abriebe
Untergrund-Vorbereitung	<p>Q1 Grundverspachtelung: Erstmaliges verspachteln der Fugen Q2 Standardverspachtelung: Das Nachspachteln bis zum Erreichen eines stufenlosen Überganges zur Betonoberfläche Q3 Flächenverspachtelung: Vollflächiges Verspachteln der Betonoberfläche Q4 Finish: Vollflächenspachtelung der gesamten Oberfläche</p>			
Spachtelmassen	<p>Verarbeitungsfertig: RÖFIX PF 870 MANTECA® Pastöse Kalk Spachtel (Q3–Q4), RÖFIX Finish Mineral (Q3–Q4), RÖFIX Finish Mineral M (Q4)</p>			
Auftragsdicke	Details laut technischem Merkblatt, siehe roefix.com			
Trocknungszeit	ca. 24 h			
Grundierung	RÖFIX PP 301 HYDRO LF Hydrosol Tiefgrund	RÖFIX PP 307 ISO LF Isolierender Voranstrich RÖFIX PP 307 ISO LF Isolierender Voranstrichstrich RÖFIX PP 301 HYDRO LF Hydrosol Tiefgrund	RÖFIX Putzgrund IN Grundierung	RÖFIX Putzgrund IN Grundierung
Trocknungszeit	ca. 24 h			
Anstriche und Verputze	RÖFIX PI 382 MAXX RAPID® RÖFIX PI 373 RAPID COLOR RÖFIX PI 323 VITAL COLOR	RÖFIX PI 262 ÖKOSIL PLUS Silikat-Innenfarbe (nur mit RÖFIX PP 307) RÖFIX PI 223 MINERAL Mineral Innenfarbe	RÖFIX Strukturputz INNEN Struktur-Oberputz	RÖFIX Calce Fina Sumpfkalk- Strukturputz Innen (verarbeitungsfertig) RÖFIX 700/715 Edelputz
Benötigte Arbeitsschritte	2		1	1
Auftragsdicke			Kornstärke: 0,7 mm, 1 mm, 1,5 mm, 2 mm	Kornstärke 0,6–2 mm (produktabhängig)
Trocknungszeit				ca. 24 h
Empfohlener Anstrich *				RÖFIX PI 262 ÖKOSIL PLUS RÖFIX PI 223 MINERAL Mineral Innenfarbe RÖFIX CalceClima® Kalkfarbe

* Bei mineralischen Verputzen wird ein nachträglicher Anstrich zur Festigung der Oberfläche empfohlen.

Altuntergründe

Verarbeitungstipps

Untergrundvorbereitung



Die zu beschichtenden Flächen müssen trocken, tragfähig, gleichmässig saugfähig, frei von Verunreinigungen (z.B. Verschmutzungen, Ausblühungen, Schimmel), von einheitlicher Struktur und eben sein.

Entfetten



Ölige Flächen müssen vor der Beschichtung z.B. mit Nitro-Verdünnung oder Waschbenzin oder Ähnlichem entfettet werden.

Entfernen



Nicht tragfähige oder kreichende (Farbrückstände auf der Hand nach dem darüberwischen) Altbeschichtungen sind restlos zu entfernen.

Tapeten entfernen



Tapeten sind – je nach Materialbeschaffenheit – restlos zu entfernen oder bei Eignung zu übermalen.

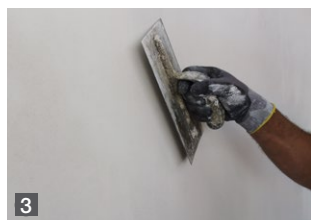
Grundieren



Um ein Ausbluten von Teer- (Zigarettenrauch) und Wasserflecken sowie ein Verfärben der Beschichtung aus dem Untergrund zu verhindern, ist eine Beschichtung mit Abspermmittel vorzusehen.

Poröse, stark saugende Untergründe sind zu grundieren.

Spachteln



Auf Putz- und Betonuntergründen sind Fehlstellen wie Risse, Poren oder Lunker mit einer geeigneten Spachtelmasse zu verschliessen. Die Anzahl der Spachtelungen ist vom Zustand des Untergrundes abhängig.



Untergrundbeschaffenheit prüfen

Der jeweilige Untergrund ist vor den Beschichtungsarbeiten durch Augenschein, Wischprobe, Kratzprobe, Gitterschnitt, Klebebandtest oder dergleichen – unter Berücksichtigung des individuellen Beschichtungsmaterials – zu prüfen.



RÖFIX bietet Beschichtungssysteme für verschiedene Anwendungsmöglichkeiten und Einsatzzwecke an.

Einsatzbereich	Altuntergründe Innen			
Vorhandene Alt-Untergründe	Tapete	Dispersions-Verputze/Anstriche	Mineralische Anstriche/Verputze	Spezielle Untergründe
Untergrund-Vorbereitung	Schlecht haftende oder beschädigte Papiertapeten immer entfernen. Gut haftende Stofftapeten können überstrichen werden.	Partiell spachteln	Partiell spachteln	Leimfarben entfernen und Latexfarben möglichst mit Latexfarben überarbeiten
Spachtelmassen		RÖFIX PF 828 Professional	RÖFIX PF 870 MANTECA®, RÖFIX Finish Mineral, RÖFIX Finish Mineral M	Spachtelmasse je nach Untergrund. Für mineralische Untergründe sind mineralische, für stark dispersionshaltige Untergründe, vergütete Spachtelmassen zu verwenden.
Trocknungszeit	ca. 24 h			
Grundierung	RÖFIX PP 307 ISO LF Isolierender Voranstrich (notwendig bei Wasser, Russ oder Nikotinflecken)	RÖFIX PP 307 ISO LF Isolierender Voranstrich (bei Wasser, Russ oder Nikotinflecken), RÖFIX PP 301 HYDRO LF Hydrosol Tiefgrund	RÖFIX PP 201 Silikat Tiefgrund und Verdünnung	RÖFIX PP 307 ISO LF Isolierender Voranstrich (bei Wasser, Russ oder Nikotinflecken)
Trocknungszeit	ca. 24 h			
Anstriche und Verputze	RÖFIX PI 382 MAXX RAPID® RÖFIX PI 373 RAPID COLOR RÖFIX PI 323 VITAL COLOR	RÖFIX PI 382 MAXX RAPID® RÖFIX PI 373 RAPID COLOR RÖFIX PI 323 VITAL COLOR	RÖFIX PI 262 ÖKOSIL PLUS Silikat-Innenfarbe RÖFIX PI 223 MINERAL Mineral Innenfarbe RÖFIX CalceClima® Kalkfarbe	RÖFIX PI 382 MAXX RAPID® RÖFIX PI 373 RAPID COLOR RÖFIX PI 323 VITAL COLOR
Anzahl Anstriche	zweimaliger Anstrich			

Für den gesamten Inhalt gilt die Einhaltung der gültigen RÖFIX Verarbeitungsrichtlinien (technische Merkblätter) und einschlägigen Normen sowie Verbandsrichtlinien. Diese sind auf roefix.com zu finden.



Bauen mit System

Österreich

RÖFIX AG
A-6832 Röthis
Tel. +43 5522 41646-0
office.roethis@roefix.com

RÖFIX AG
A-6170 Zirl
Tel. +43 5238 510
office.zirl@roefix.com

RÖFIX AG
A-9500 Villach
Tel. +43 4242 29472
office.villach@roefix.com

RÖFIX AG
A-8401 Kalsdorf
Tel. +43 3135 56160
office.kalsdorf@roefix.com

RÖFIX AG
A-4063 Hörsching
Tel. +43 7221 72655-0
office.hoersching@roefix.com

RÖFIX AG
A-2326 Maria Lanzendorf
Tel. +43 2236 677966
office.maria-lanzendorf@roefix.com

Schweiz

RÖFIX AG
CH-9466 Sennwald
Tel. +41 81 758 11 00
office.sennwald@roefix.com

RÖFIX AG
CH-8953 Dietikon
Tel. +41 44 743 40 30
office.dietikon@roefix.com

RÖFIX AG
CH-2540 Grenchen
Tel. +41 32 552 52 10
office.grenchen@roefix.com

RÖFIX AG
CH-3006 Bern
Tel. +41 31 931 80 55
office.bern@roefix.com

Italien

RÖFIX AG
I-39020 Partschins (BZ)
Tel. +39 0473 966100
office.partschins@roefix.com

RÖFIX AG
I-33074 Fontanafredda (PN)
Tel. +39 0434 599100
office.fontanafredda@roefix.com

RÖFIX AG
I-25080 Prevalle (BS)
Tel. +39 030 68041
office.prevalle@roefix.com

RÖFIX AG
I-21020 Comabbio (VA)
Tel. +39 0332 962000
office.comabbio@roefix.com

RÖFIX AG
I-12089 Villanova Mondovì (CN)
Tel. +39 0174 599200
office.villanovamondovi@roefix.com

RÖFIX AG
I-67063 Oricola (AQ)
Tel. +39 0863 1750600
office.oricola@roefix.com

Slowenien

RÖFIX d.o.o.
SLO-1290 Grosuplje
Tel. +386 1 78184 80
office.grosuplje@roefix.com

Kroatien

RÖFIX d.o.o.
HR-10294 Pojatno
Tel. +385 1 3005 300
office.pojatno@roefix.com

RÖFIX d.o.o.
HR-10290 Zaprešić
Tel. +385 1 3005 300

RÖFIX d.o.o.
HR-22321 Siverić
Tel. +385 22 300 500
office.siveric@roefix.com

Serbien

RÖFIX d.o.o.
SRB-35254 Popovac
Tel. +381 35 541 701
office.popovac@roefix.com

Montenegro

RÖFIX d.o.o.
MNE-85330 Kotor
Tel. +382 32 336 234
office.kotor@roefix.com

Bosnien-Herzegovina

RÖFIX d.o.o.
BiH-88320 Ljubuški
Tel. +387 39 830 100
office.ljubuski@roefix.com

RÖFIX d.o.o.
BiH-71214 I. Sarajevo
Tel. +387 57 355 191
office.sarajevo@roefix.com

RÖFIX d.o.o.
BiH-77000 Bihac
Tel. +387 63 002 826

Bulgarien

RÖFIX EOOD
BG-4490 Септември
Tel. +359 34 405900
office.septemvri@roefix.com

RÖFIX EOOD
BG-9900 Нови пазар
Tel. +359 537 25050
office.septemvri@roefix.com

RÖFIX EOOD
BG-2200 Сливница
Tel. +359 895 512201
office.septemvri@roefix.com

Albanien

RÖFIX Sh.p.k.
AL-1504 Nikël Tapizë
Tel. +355 511 8102-1/2/3
office.tirana@roefix.com

roefix.com